

# KOMATSU

## **PC210-11** **PC210LC-11** **PC210NLC-11**

*Tilfredsstiller EU Steg V*

**HYDRAULISK GRAVEMASKIN**



PC210

### **MOTOREFFEKT**

123 kW / 165 hk @ 2.000 o/min

### **DRIFTSVEKT**

PC210-11: 22.120 - 23.460 kg  
PC210LC-11: 22.450 - 24.110 kg  
PC210NLC-11: 22.400 - 23.830 kg

### **SKUFFEVOLUM**

maks. 1,69 m<sup>3</sup>

# Ved første øyeblikk

PC210/LG/NLG-11



## MOTOREFFEKT

123 kW / 165 hk @ 2.000 o/min

## DRIFTSVEKT

PC210-11: 22.120 - 23.460 kg  
PC210LC-11: 22.450 - 24.110 kg  
PC210NLC-11: 22.400 - 23.830 kg

## SKUFFEVOLUM

maks. 1,69 m<sup>3</sup>



## EKSEPSJONELT ALLSIDIG OG MILJØVENNLIGE YTELSE

### *Kraftig og miljøvennlig*

- Tilfredsstillende EU Steg V
- Justerbar auto-tomgangsstopp
- Komatsu drivstoffbesparende teknologi

### *Komfort i toppklasse*

- Luftdempet førerstol med integrerte spaker
- Støysvak konstruksjon
- Skjerm med widescreen format

### *Maksimalisert effektivitet*

- Økt produktivitet
- Innebygd allsidighet og overlegen produktivitet
- Forbedret motorstyring
- Forbedret hydraulisk virkningsgrad
- Komatsu integrert styring av arbeidsredskaper (KIAC)

### *Sikkerhet først*

- Komatsu SpaceCab™-førerhytte
- KomVision 270° kamerasystem
- Nøytralposisjonssystem for betjeningspakkene

### *Kvalitet som du kan stole på*

- Komatsu kvalitetskomponenter
- Omfattende forhandlernetverk

### *KOMTRAX*

- Komatsu trådløst maskinkontrollsystem
- 3G mobil kommunikasjon
- Integrert kommunikasjonsantenne
- Flere rapporter og driftsdata tilgjengelig



Et eksklusivt vedlikeholdsprogram for Komatsu-kunder

# Kraftig og miljøvennlig



## Høyere produktivitet

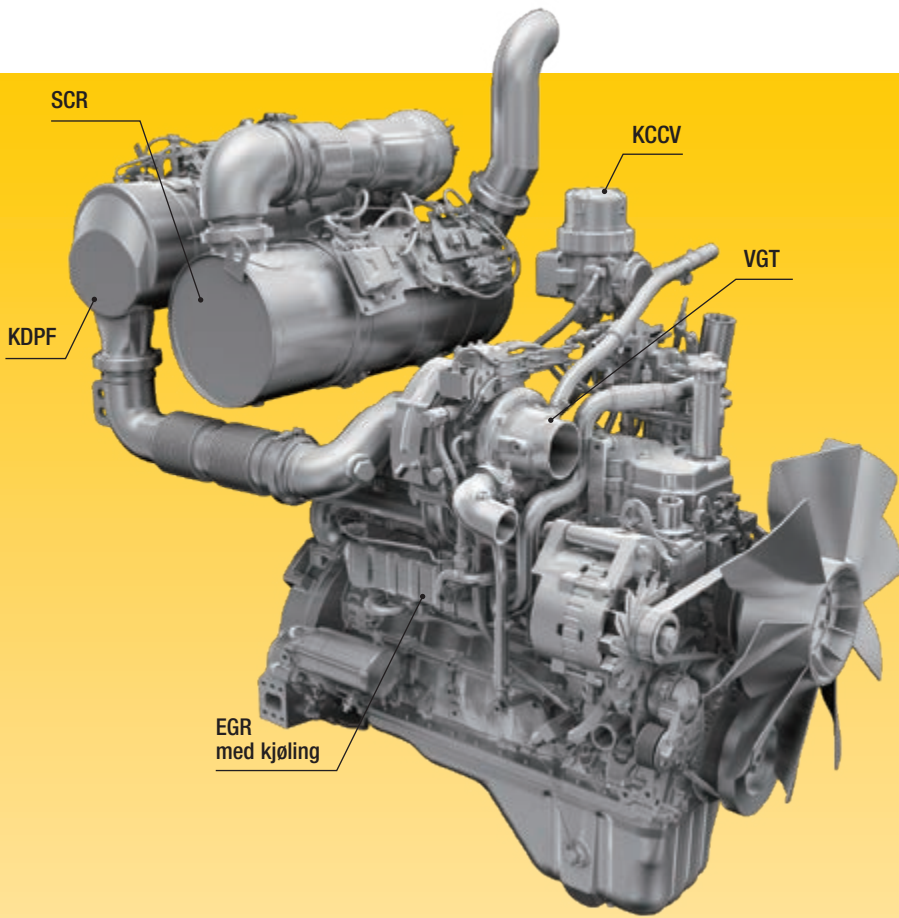
PC210-11 er rask og presis. Den har en kraftig Komatsu EU Steg V diesel-motor, Komatsu lastavkjennende "lukket senter"-hydraulikk-system (CLSS) og førsteklasses Komatsu komfort som gir rask respons og uovertruffen produktivitet i sin klasse.

## Komatsu drivstoffbesparende teknologi

Drivstofforbruket hos PC210-11 er redusert med opp til 6%. Motorstyringen er forbedret. Den variable turtallstilpasningen av motor og hydraulikkpumpe, samt viskosekobling på vifte sikrer effektivitet og presisjon både under enkeltbevegelser og kombinerte bevegelser.

## Justerbar auto-tomgangsstop

For å redusere unødvendig drivstofforbruk og eksosutslipp, samt for å redusere driftskostnadene, vil Komatus auto-tomgangsstop automatisk stoppe motoren etter at den har gått på tomgang i en viss innstilt tidsperiode. Den kan enkelt programmeres fra 5 til 60 minutter. En eco-måler og eco-tips på skjermen i førerhytten bidrar ytterligere til effektiv drift.



## Komatus motor imøtekommer EU Steg V

Komatsu EU Steg V er en produktiv, pålitelig og effektiv motor. Med ekstremt lave utslipp gir den bedre miljøavtrykk og overlegen ytelse. Slik reduseres driftskostnadene, samtidig som føreren får mindre å tenke på i arbeidet.

## Kraftig etterbehandling

Etterbehandlingssystemet kombinerer et Komatsu dieselpartikkelfilter (KDPF) og selektiv katalytisk reduksjon (SCR). SCR-systemet sprøyter inn korrekt mengde AdBlue® med riktig forhold for å bryte ned NO<sub>x</sub> til vann (H<sub>2</sub>O) og ufarlig nitrogengass (N<sub>2</sub>). NO<sub>x</sub>-utslippet reduseres med 80% ift. EU Steg IIIB-motorer.

### Eksos Gass Resirkulering (EGR)

EGR med kjøling er en velkjent teknologi i nåværende Komatsu-motorer. Den økte kapasiteten på EGR kjøleren sikrer svært lavt NO<sub>x</sub>-utslipp og bedre motorytelse.

### Komatsu lukket veivhusventilasjon (KCCV)

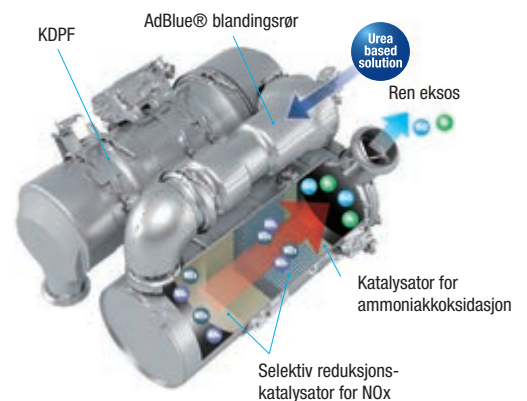
Veivhusutlufting (gass fra gjennomslag) ledes gjennom et CCV-filter. Oljedampen som fanges opp i filteret returneres til veivhuset mens den filtrerte luften føres tilbake til luftinntaket.

### Høytrykks Common Rail innsprøyting (HPCR)

For å oppnå fullstendig forbrenning og lavere eksosutslipp, er det kraftige høytrykks 'Common Rail' innsprøytningsystemet elektronisk styrt. Det gir nøyaktig mengde drivstoff under trykk inn i det nykonstruerte forbrenningskammeret med trinnvise innsprøytinger.

### Turbolader med variabel geometri (VGT)

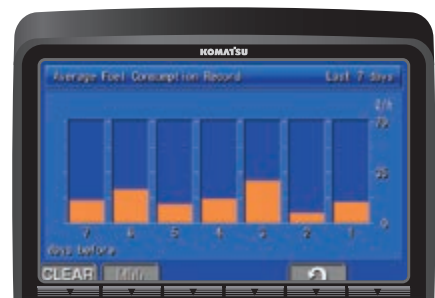
VGT sikrer optimal luftstrøm til motorens forbrenningskammer under alle turtall og belastningssituasjoner. Eksosen er renere, drivstofføkonomien er bedre mens maskinens kraft og ytelse beholdes.



Eco-måler, eco-tips og dieselforbruksmåler



ECO registrering



Historikk over drivstofforbruk

# Maksimalisert effektivitet

## Innebygd allsidighet

Kraftig og presis, Komatsu PC210-11 er utrustet for å utføre alle slags oppgaver, på en effektiv måte. På små eller store anlegg, for graving, grøfting, landskapspleie eller tomtearbeider, sikrer Komatsus originale hydraulikksystem alltid maksimal produktivitet og kontroll.



To-delt bom

## Stort utvalg av ekstrautstyr

To hydraulikkretser kan leveres og 15 innstillinger for redskapsminner tilpasses enkelt. Kombinert med en standardmontert krets for hydraulisk betjent redskapsfeste, er det enklere enn noensinne å skifte arbeidsmåter. Med et utvalg av stikker og belteunderstell, kan du konfigurere PC210-11 tilpasset spesifikke krav til transport, rekkevidde og arbeidsoppgaver.



To hydraulikkretser for tilkobling av en rekke ulike arbeidsredskaper (ekstrautstyr; en hydraulikkrets er standard)

## 6 arbeidsfunksjoner

PC210-11 leverer den kraften som kreves med det laveste drivstofforbruket. 6 arbeidsfunksjoner er tilgjengelige: Power, Løft/Finplanering, Hammer, Økonomi, Redskap Power og Redskap Økonomi. Maskinføreren kan ideelt balansere økonomifunksjonen mellom "kraft" og "økonomi" for å matche det aktuelle arbeidet. Oljemengden som leveres til hydrauliske redskaper kan også justeres direkte på klassens beste widescreen-skjerm.



Komatsu integrert styring av arbeidsredskaper (KIAC) for opptil 15 forhåndsinnstillinger for oljemengde og arbeidstrykk



Allsidighet på fingertuppene: velg den perfekte innstillingen for hver jobb





# Komfort i toppklasse

## Økt komfort

I den brede Komatsu SpaceCab™ førerhytten, er luftfjæret sete med høy rygg standard, med varme for økt komfort og med fullt justerbare armlener, det optimale senteret for et behagelig og mindre slitsomt arbeidsmiljø. Ergonomisk- og logisk utformede betjeningspaker og brytere bidrar videre til å øke førerens produktivitet til det maksimale.

## Perfekt førermiljø

I tillegg til standard radio har PC210-11 ekstra inngang for tilkobling av eksterne enheter og spille musikk gjennom høyttalerne i førerhytten. To 12-volts strømuttak finnes også i førerhytten. Proporsjonal styring er montert som standard for sikker og presis betjening av redskaper.

## Støysvak konstruksjon

Komatsu beltegående gravemaskiner har svært lavt utvendig støynivå og passer spesielt godt for arbeid på trange steder og i tettbefolkede områder. Optimal bruk av støydempende og støyaabsorberende materialer bidrar til å gi et meget lavt innvendig støynivå.



*Praktisk, ergonomisk og presis betjening: gravespaker med knapp for proporsjonal styring av arbeidsredskaper*



*Rikelig med oppbevaringsplass, en kombinert varme- og kjøleboks, en oppbevaringsboks og en koppholder*



*Armlene med enkel høydejustering*



# Informasjons- og kommunikasjonsteknologi



## Lave driftskostnader

Komatsu IKT bidrar til reduserte driftskostnader med veiledninger som gjør at driften håndteres behagelig og effektivt. Den gjør kunden mer fornøyd og øker konkurransefortrinnet for våre produkter.

## Skjerm med widescreen format

Storskjermen kan enkelt tilpasses etter ønske og tilbyr 26 forskjellige språk, enkle brytere og multifunksjonstaster som gir tilgang til en rekke ulike funksjoner og driftsopplysninger med fingerspissene. Ryggekameraet og en nivåmåler for AdBlue®-tanken er nå innlemmet i standardvisningen på skjermen.

## Et grensesnitt i utvikling

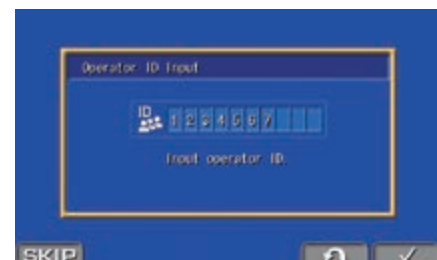
Nyttig informasjon er nå enklere enn noensinne å finne og forstå med det oppgraderte skjermgrensesnittet. En optimal hovedskjerm for det aktuelle arbeidet kan velges ved å trykke F3-tasten.

Operation Records (1Day)	
Working Hours (Engine On)	0.2 h
Average Fuel Consumption	23.0 l/h
Actual Working Hours	0.1 h
Avg Fuel Consumption (Actual Working)	23.0 l/h
Fuel Consumption	7. l
Idling Hours	0.1 h

Rask visning på driftslogger



Med KomVision er ulike kameravisningsmuligheter tilgjengelig mens du har konstant "fugleperspektiv" sett over maskinen



Funksjon for å identifisere sjåfør

# Sikkerhet først

PC210/LG/NLG-11



## Optimal sikkerhet på arbeidsplassen

Sikkerhetsutstyret på Komatsu PC210-11 oppfyller de nyeste bransjestandardene og arbeider i synergi for å minimere risiko for personer i og rundt maskinen. Sikkerhetssperre for kjørespakene og gravespakene øker sikkerheten på arbeidsplassen, sammen med sikkerhetsbelteindikator og kjørealarm. Svært holdbare, sklisikre plater med ekstra høy friksjon opprettholder optimal sikkerhet.



KomVision kamera



Suveren førerbeskyttelse



Rekkverk og sklisikre plater

### KomVision

KomVision-maskinens sikt gir maskinføreren kontinuerlig, klar sikt til sikkerhetssonen rundt maskinen. Dette gjør det mulig for føreren å fokusere på arbeidet selv under svake lysforhold.

### Komatsu SpaceCab™-førerhytte

Førerhytten er laget av stålrør som er kraftige og slagfaste. Den absorberer svært kraftige støt og vibrasjoner. Setebeltet er designet for å sikre at sjåføren forblir i den sikre sonen i hytta om maskinen velter. Som ekstrautstyr kan den leveres med beskyttelsesgitter (FOPS) med front som kan åpnes.

### Sikkert vedlikehold

Varmedeksler ved områder med høy temperatur rundt motoren, beskyttelse av viftereim og reimskiver, en skillevegg mellom pumpe og motor hindrer at hydraulikkolje spruter på motoren, samt usedvanlig solide håndtak, alt i god Komatsu-tradisjon, bidrar til det høyeste sikkerhetsnivået for et raskt og enkelt vedlikehold.

# Kvalitet som du kan stole på

## Komatsu-kvalitet

Med den nyeste datateknikken og et omfattende testprogram, produserer Komatsu utstyr for å oppfylle de høyeste standarder. Alle hovedkomponenter hos PC210-11 er designet og produsert direkte av Komatsu, og viktige maskinfunksjoner er perfekt tilpasset for en svært pålitelig og produktiv gravemaskin.

## Robust design

Maksimum styrke og holdbarhet er hjørnesteinene i Komatsu's filosofi – sammen med sikkerhet og førsteklasses kundeservice. Helplatedesign og støpte detaljer brukes i sentrale områder av maskinens struktur for god vektfordeling. Solide sliteribber på undersiden av stikka beskytter strukturen mot støtskader.

## Omfattende støttenettverk

Det omfattende Komatsu-nettverket av leverandører og forhandlere står klar til å hjelpe deg med å holde maskinparken i topp stand. Skreddersydde servicepakker er tilgjengelig, med ekspresslevering av reservedeler, for å forsikre at din Komatsu vil fortsette å yte maksimalt.



Holdbart og pålitelig design av understellet for maksimal beskyttelse



Støpt bomfot og plater i bommen fremstilt i ett stykke

# Enkelt vedlikehold



## Sentrale servicepunkt

Komatsu utformet PC210-11 med sentrale og praktisk plasserte servicepunkt for å gjøre nødvendige inspeksjoner og vedlikehold raskt og enkelt.

## Komatsu CARE™

Komatsu CARE™ er et vedlikeholdsprogram som er standard på din nye Komatsu maskin. Den dekker planlagt periodisk vedlikehold, utført av Komatsu-opplærte mekanikere med Komatsu originaldel. Med Komatsu CARE™ får du også utvidet garanti på Komatsu dieselpartikkelfilteret (KDPF) eller Komatsu katalysatoren (KDOC), avhengig av maskinmodell. SCR/AdBlue®-enheten er også inkludert i den utvidede garantien. Ta kontakt med din lokale Komatsu forhandler for vilkår og betingelser.



## Oljefilter med lang levetid (Long-life)

Komatsu originalt hydraulikkoljefilter benytter høyteknologiske filtermateriale for lange skifteintervaller, noe som reduserer vedlikeholdskostnadene.

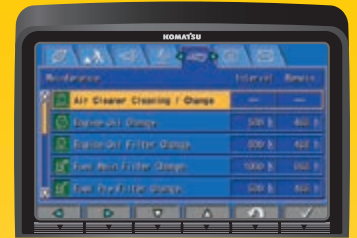


## AdBlue® tank

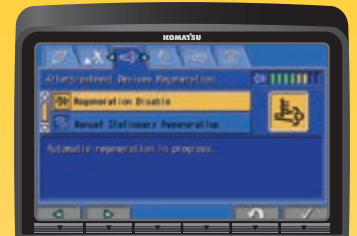
For enkel tilgang, er AdBlue®-tanken montert ved fremre innstigning.

## Fleksibel garanti

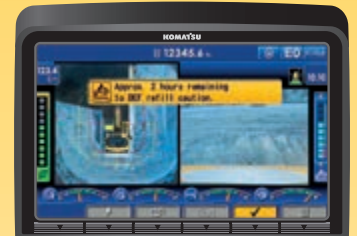
Når du kjøper utstyr fra Komatsu, får du tilgang til et bredt spekter av programmer og tjenester som er laget for å hjelpe deg til å få mest mulig igjen for din investering. For eksempel, Komatsu's fleksible garantiprogram gir mulighet for en rekke utvidede garantimuligheter for maskiner og komponenter. Disse kan velges for å passe til dine individuelle behov. Dette programmet er utviklet for å hjelpe deg til å redusere de totale driftskostnadene.



Skjerm for basis vedlikehold



Skjerm til etterbehandlingsenhet for KDPF



AdBlue®-nivå og påfyllingsanvisning



# KOMTRAX

## Veien til høyere produktivitet

KOMTRAX er det nyeste innen trådløs teknologi. Kompatibel for PC, smarttelefon og nettbrett. Det leverer innsiktsfull og kostnadsbesparende informasjon om maskinpark og utstyr, og tilbyr deg en mengde informasjon for å få maksimal utnyttelse av maskinene. Ved å skape et godt integrert nett med oppfølging sikrer det aktivt og forebyggende vedlikehold, og hjelper deg til å drive virksomheten effektivt.



## Kunnskap

Du får raskt svar på grunnleggende og kritiske spørsmål om din maskin – hva den gjør, når den gjorde det, hvor den befinner seg, hvordan den kan brukes mer effektivt og når den trenger service.

Ytelsesdata overføres via trådløs kommunikasjonsteknologi (satellitt, GPRS eller 3G, avhengig av modell) fra din maskin til din datamaskin og til din lokale Komatsu-forhandler – som er tilgjengelig for ekspertanalyse og tilbakemelding.

## Kontroll

Den detaljerte informasjonen som KOMTRAX viser 24 timer i døgnet, 7 dager i uken, gir deg mulighet til å ta daglige og langsiktige strategiske valg – uten ekstra kostnad. Du kan forutse problemer, tilpasse vedlikeholdsopplegget, redusere stopptiden og holde maskinen der den hører til – i arbeid på arbeidsplassen.

## Komfort

KOMTRAX gjør det mulig for deg å styre maskinparken på nett, samme hvor du er. Data analyseres og vises enkelt og naturlig i kart, lister, diagrammer og tabeller. Du kan forutse type service og deler din maskin kan trenge, eller feilsøke problemer før Komatsu-mekanikere kommer på plassen.



# Tekniske data

## MOTOR

Modell	Komatsu SAA6D107E-3
Type	'Common Rail' direkteinnsprøytet, vannavkjølt, turboladet, etterkjølt dieselmotor
Motoreffekt	
ved motorturtall på	2.000 o/min
ISO 14396	123 kW / 165 hk
ISO 9249 (netto motoreffekt)	123 kW / 165 hk
Antall sylindere	6
Boring x slaglengde	107 x 124 mm
Motorvolum	6,69 l
Luftfiltertype	Dobbelement luftfilter med indikator på dashboard og en automatisk støvfjerner
Kjøling	Kjølevifte som suger gjennom radiator med fluenetting på utsiden
Drivstoff	Diesel, samsvarer med EN 590 Klasse 2/Grad D. Fornybart drivstoff (HVO, GTL, BTL), samsvarer med EN 15940:2016

## HYDRAULIKKSYSTEM

Type	HydrauMind. Lukket sentersystem med "load sensing" og trykkompenseringsventiler
Tilleggshydraulikk	Avhengig av spesifikasjoner kan det installeres inntil 2 tilleggskretser med mengderegulering på den første kretsen
Hovedpumpe	2 x variable stempelpumper leverer olje til bom, gravestikke, skuffe, svingbevegelse og fremdrift
Maks. leveringsmengde	475 l/min
Sjokkavlastningsventilenes innstillinger	
Graveutstyr	380 kg/cm <sup>2</sup>
Fremdrift	380 kg/cm <sup>2</sup>
Svingbevegelse	295 kg/cm <sup>2</sup>
Pilotkrets	33 kg/cm <sup>2</sup>

## SVINGSYSTEM

Type	Aksial stempelmotor med dobbel planetgirreduksjon
Svinglås	Elektrisk betjent flerplatet skivebremse i oljebad innebygd i svingmotoren
Svinghastighet	0 - 12,4 o/min
Svingmoment	65 kNm

## ARBEIDSVEKT (CA.)

	MONOBOM						TO-DELT BOM					
	PC210-11		PC210LC-11		PC210NLC-11		PC210-11		PC210LC-11		PC210NLC-11	
Trekam belteplater	Driftsvekt	Marktrykk	Driftsvekt	Marktrykk	Driftsvekt	Marktrykk	Driftsvekt	Marktrykk	Driftsvekt	Marktrykk	Driftsvekt	Marktrykk
500 mm	-	-	-	-	22.400 kg	0,57 kg/cm <sup>2</sup>					23.200 kg	0,59 kg/cm <sup>2</sup>
600 mm	22.120 kg	0,51 kg/cm <sup>2</sup>	22.450 kg	0,48 kg/cm <sup>2</sup>	22.760 kg	0,48 kg/cm <sup>2</sup>	22.920 kg	0,53 kg/cm <sup>2</sup>	23.250 kg	0,49 kg/cm <sup>2</sup>	23.560 kg	0,50 kg/cm <sup>2</sup>
700 mm	22.370 kg	0,45 kg/cm <sup>2</sup>	22.720 kg	0,41 kg/cm <sup>2</sup>	23.030 kg	0,42 kg/cm <sup>2</sup>	23.170 kg	0,46 kg/cm <sup>2</sup>	23.520 kg	0,42 kg/cm <sup>2</sup>	23.830 kg	0,43 kg/cm <sup>2</sup>
800 mm	22.660 kg	0,40 kg/cm <sup>2</sup>	23.040 kg	0,37 kg/cm <sup>2</sup>	-	-	23.460 kg	0,41 kg/cm <sup>2</sup>	23.840 kg	0,38 kg/cm <sup>2</sup>		
900 mm	-	-	23.310 kg	0,33 kg/cm <sup>2</sup>	-	-			24.110 kg	0,34 kg/cm <sup>2</sup>		

Arbeidsvekt inkludert 2,9 m stikke, 650 kg skuffe, fører, oljer, kjølevæske, full dieseltank og standard utstyr.

## FREMDRIFT OG BREMSER

Styring	2 spaker med pedaler gir full uavhengig styring av hvert belte
Drivsystem	Hydrostatisk
Hastighetsvalg	Automatisk 3-speed valg
Klatreevne	70%, 35°
Kjørehastigheter	
Lo / Mi / Hi	3,0 / 4,1 / 5,5 km/t
Største trekkraft	20.600 kg
Bremsesystem	Hydraulisk betjente skivebremses i hver beltemotor

## UNDERVOGN

Konstruksjon	X-ramme senterseksjon med boksformede belterammer
Belter	
Type	Tette beltekjeder
Belteplater (hver side)	45 (PC210), 49 (PC210LC/NLC)
Stramming	Kombinasjon – hydraulikk og fjærkraft
Ruller	
Underruller (hver side)	7 (PC210), 9 (PC210LC/NLC)
Overruller (hver side)	2

## MILJØ

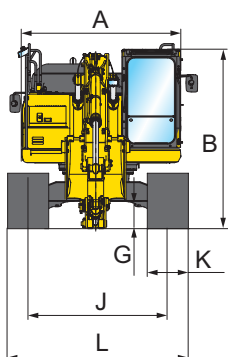
Avgassutslipp fra motor	Tilfredstiller EU Steg V utslippskrav
Støynivåer	
LwA Utvendig støy	100 dB(A) (2000/14/EC Steg II)
LpA Støy ved førerens ører	67 dB(A) (ISO 6396 dynamisk test)
Vibrasjonsnivå (EN 12096:1997)	
Hånd/arm	≤ 2,5 m/s <sup>2</sup> (avvik K = 0,49 m/s <sup>2</sup> )
Kropp	≤ 0,5 m/s <sup>2</sup> (avvik K = 0,24 m/s <sup>2</sup> )
Inneholder kjølemediet HFC-134a (GWP 1430).	
Mengde gass 0,9 kg, CO <sub>2</sub> ekvivalent 1,29 t	

## PÅFYLLINGSKAPASITETER

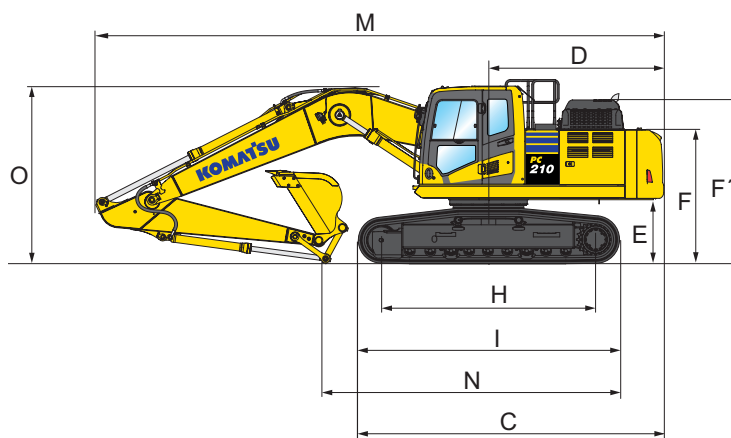
Drivstofftank	400 l (PC210NLC: 325 l)
Kjølesystem	30,7 l
Motorolje	23,1 l
Svinggir	6,5 l
Hydraulikk tank	132 l
Sluttdrev (hver side)	5,0 l
AdBlue® tank	23,1 l (PC210NLC: 18,8 l)

# Dimensjoner og ytelser

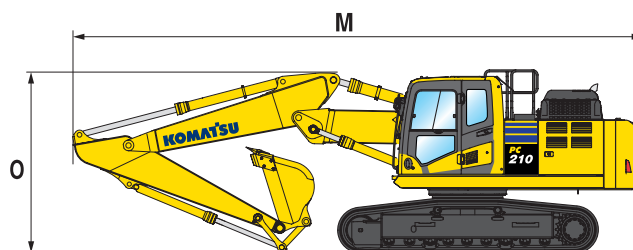
DIMENSJONER	PC210-11	PC210LC-11	PC210NLC-11
A Største bredde overvogn	2.705 mm	2.705 mm	2.540 mm
B Høyde topp førerhytte	3.045 mm	3.045 mm	3.065 mm
C Lengde basismaskin	5.025 mm	5.215 mm	5.085 mm
D Bakre lengde	2.990 mm	2.990 mm	2.860 mm
Bakre svingradius	3.020 mm	3.020 mm	2.880 mm
E Bakkeklaring motvekt	1.085 mm	1.085 mm	1.105 mm
F Høyde motvekt	2.250 mm	2.250 mm	2.270 mm
F' Høyde motordeksel	2.765 mm	2.765 mm	2.785 mm
G Bakkeklaring	440 mm	440 mm	440 mm
H Beltenes lengde mot bakken	3.275 mm	3.655 mm	3.655 mm
I Beltelengde	4.070 mm	4.450 mm	4.450 mm
J Sporvidde	2.200 mm	2.380 mm	2.040 mm
K Bredde belteplater	600, 700, 800 mm	600, 700, 800, 900 mm	500, 600, 700 mm
L Total bredde undervogn med 500 mm belteplater	-	-	2.540 mm
Total bredde undervogn med 600 mm belteplater	2.800 mm	2.980 mm	2.640 mm
Total bredde undervogn med 700 mm belteplater	2.900 mm	3.080 mm	2.740 mm
Total bredde undervogn med 800 mm belteplater	3.000 mm	3.180 mm	-
Total bredde undervogn med 900 mm belteplater	-	3.280 mm	-



MONOBOM



TO-DELT BOM



TRANSPORTDIMENSJONER	MONOBOM		TO-DELT BOM	
Stikkelengde	2,4 m	2,9 m	2,4 m	2,9 m
M Transportlengde PC210/LC	9.775 mm	9.705 mm	9.570 mm	9.715 mm
Transportlengde PC210NLC	9.645 mm	9.705 mm	9.510 mm	9.615 mm
N Lengde på bakken (transport) PC210	5.695 mm	4.810 mm	5.970 mm	5.185 mm
Lengde på bakken (transport) PC210LC	5.695 mm	4.810 mm	6.160 mm	5.375 mm
Lengde på bakken (transport) PC210NLC	5.800 mm	5.000 mm	6.265 mm	5.465 mm
O Maks høyde (til toppen av bom) PC210/LC	3.280 mm	3.135 mm	3.135 mm	3.165 mm
Maks høyde (til toppen av bom) PC210NLC	3.190 mm	3.155 mm	3.155 mm	3.185 mm

# Dimensjoner og ytelser

## PC210-11 / MAKS. SKUFFEVOLUM OG VEKT

Stikkelengde	MONOBOM		TO-DELT BOM	
	2,4 m	2,9 m	2,4 m	2,9 m
Materialvekt opp til 1,2 t/m <sup>3</sup>	1,59 m <sup>3</sup> 1.125 kg	1,44 m <sup>3</sup> 1.050 kg	1,30 m <sup>3</sup> 975 kg	1,18 m <sup>3</sup> 925 kg
Materialvekt opp til 1,5 t/m <sup>3</sup>	1,35 m <sup>3</sup> 1.000 kg	1,23 m <sup>3</sup> 950 kg	1,10 m <sup>3</sup> 875 kg	1,00 m <sup>3</sup> 825 kg
Materialvekt opp til 1,8 t/m <sup>3</sup>	1,10 m <sup>3</sup> 925 kg	1,07 m <sup>3</sup> 850 kg	0,96 m <sup>3</sup> 800 kg	0,87 m <sup>3</sup> 750 kg

## PC210LC-11 / MAKS. SKUFFEVOLUM OG VEKT

Stikkelengde	MONOBOM		TO-DELT BOM	
	2,4 m	2,9 m	2,4 m	2,9 m
Materialvekt opp til 1,2 t/m <sup>3</sup>	1,68 m <sup>3</sup> 1.200 kg	1,65 m <sup>3</sup> 1.150 kg	1,50 m <sup>3</sup> 1.075 kg	1,38 m <sup>3</sup> 1.025 kg
Materialvekt opp til 1,5 t/m <sup>3</sup>	1,53 m <sup>3</sup> 1.100 kg	1,40 m <sup>3</sup> 1.025 kg	1,28 m <sup>3</sup> 975 kg	1,18 m <sup>3</sup> 925 kg
Materialvekt opp til 1,8 t/m <sup>3</sup>	1,30 m <sup>3</sup> 1.000 kg	1,22 m <sup>3</sup> 925 kg	1,11 m <sup>3</sup> 875 kg	1,02 m <sup>3</sup> 850 kg

## PC210NLC-11 / MAKS. SKUFFEVOLUM OG VEKT

Stikkelengde	MONOBOM		TO-DELT BOM	
	2,4 m	2,9 m	2,4 m	2,9 m
Materialvekt opp til 1,2 t/m <sup>3</sup>	1,38 m <sup>3</sup> 1.025 kg	1,24 m <sup>3</sup> 950 kg	1,27 m <sup>3</sup> 950 kg	1,15 m <sup>3</sup> 900 kg
Materialvekt opp til 1,5 t/m <sup>3</sup>	1,18 m <sup>3</sup> 925 kg	1,05 m <sup>3</sup> 850 kg	1,08 m <sup>3</sup> 875 kg	0,98 m <sup>3</sup> 825 kg
Materialvekt opp til 1,8 t/m <sup>3</sup>	1,00 m <sup>3</sup> 850 kg	0,91 m <sup>3</sup> 775 kg	0,94 m <sup>3</sup> 800 kg	0,85 m <sup>3</sup> 750 kg

Maks. skuffevolum og vekt oppfyller kravene i ISO 10567:2007.

Kontakt forhandleren for riktig valg av skuffer og utstyr for best tilpasning til de aktuelle arbeidsoppgavene.

## GRAVEKRAFT PÅ SKUFFE OG STIKKE

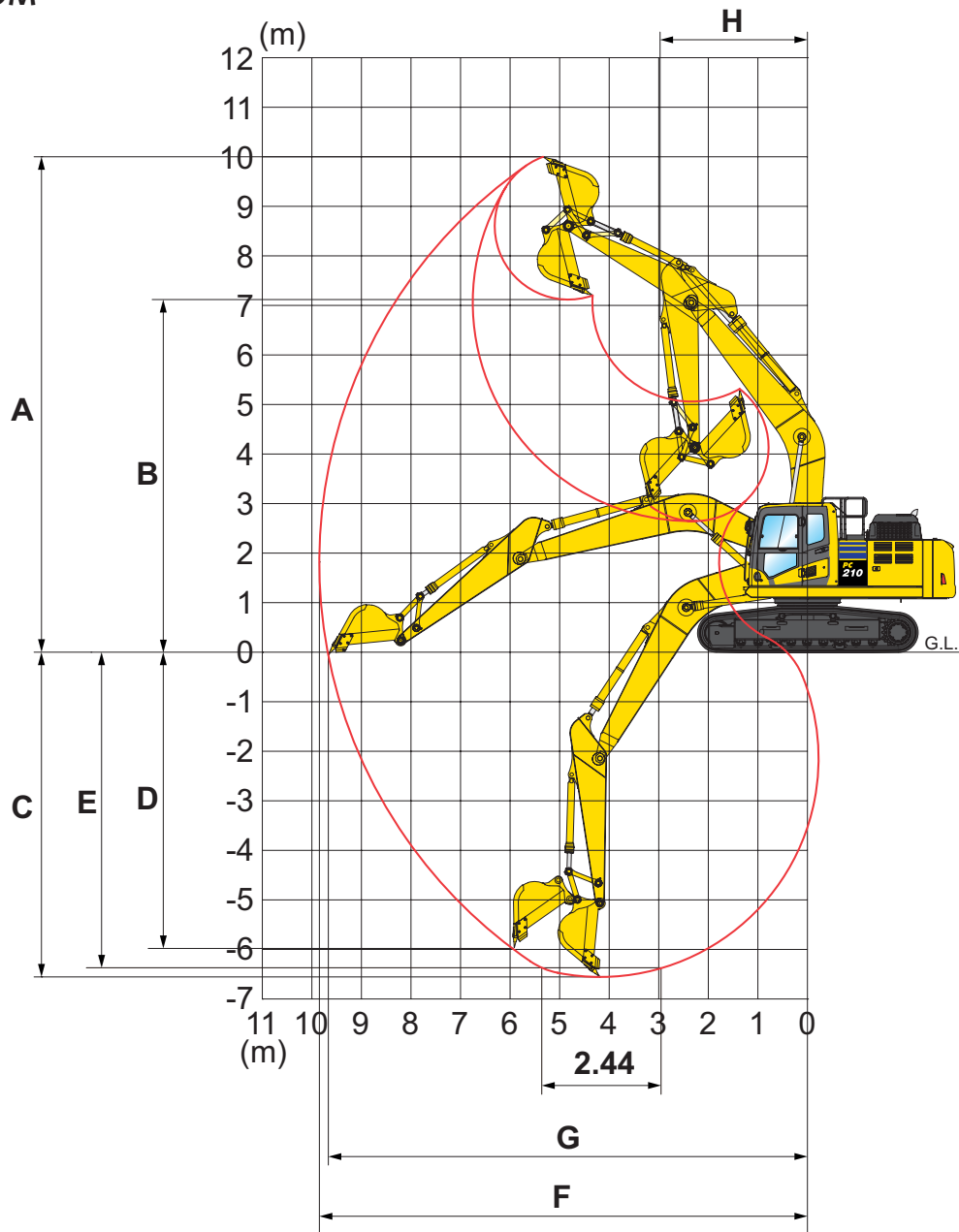
Stikkelengde	2,4 m	2,9 m
Skuffens brytekraft	16.500 kg	14.100 kg
Skuffens brytekraft med power max.	17.500 kg	15.200 kg
Stikkens kraft	12.200 kg	10.300 kg
Stikkens kraft med power max.	13.000 kg	11.000 kg





# Gravediagram

## MONOBOM



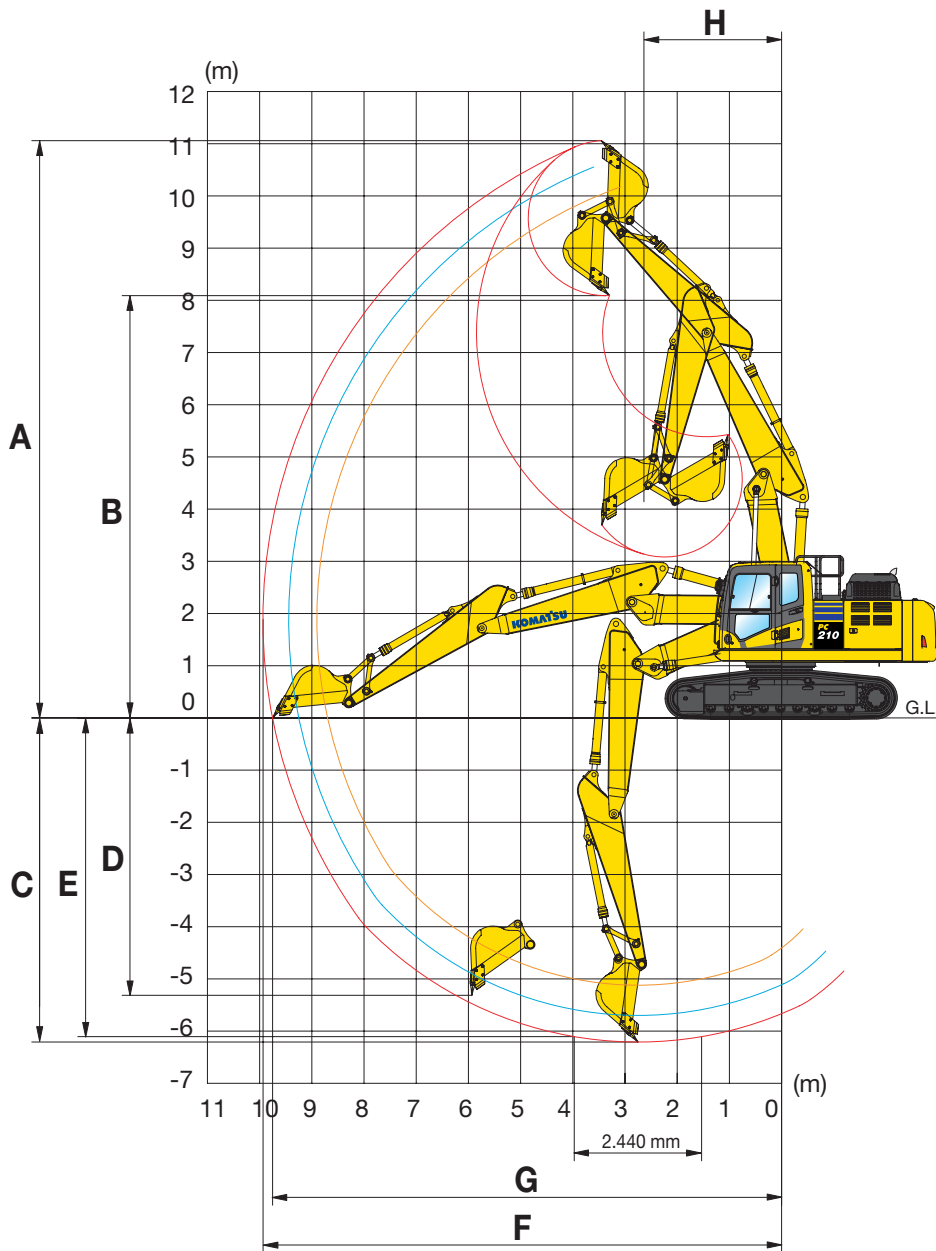
### GRAVEDIAGRAM

### PC210/LC-11

### PC210NLC-11

	2,4 m	2,9 m	2,4 m	2,9 m
Stikkelengde	2,4 m	2,9 m	2,4 m	2,9 m
A Største gravehøyde	9.800 mm	10.000 mm	9.740 mm	10.070 mm
B Største dumpehøyde	6.890 mm	7.110 mm	6.870 mm	7.190 mm
C Største gravedybde	6.095 mm	6.620 mm	5.980 mm	6.490 mm
D Største loddrette gravedybde	5.430 mm	5.980 mm	5.390 mm	5.910 mm
E Største gravedybde, grøft for 2,44 m nivå	5.780 mm	6.370 mm	5.755 mm	6.305 mm
F Største graverekkevidde	9.380 mm	9.875 mm	9.355 mm	9.850 mm
G Største graverekkevidde ved bakken	9.190 mm	9.700 mm	9.160 mm	9.655 mm
H Minste svingradius	3.090 mm	3.040 mm	3.065 mm	2.975 mm
I Maks. høyde ved min. svingradius	8.080 mm	8.005 mm	8.130 mm	8.085 mm

TO-DELT BOM



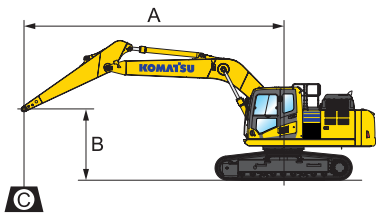
GRAVEDIAGRAM

PC210/LC-11

PC210NLC-11

	2,4 m	2,9 m	2,4 m	2,9 m
Stikkelengde	2,4 m	2,9 m	2,4 m	2,9 m
A Største gravehøyde	10.590 mm	11.060 mm	10.605 mm	11.060 mm
B Største dumpeshøyde	7.625 mm	8.090 mm	7.640 mm	8.090 mm
C Største gravedybde	5.710 mm	6.210 mm	5.695 mm	6.210 mm
D Største loddrette gravedybde	4.750 mm	5.250 mm	4.735 mm	5.250 mm
E Største gravedybde, grøft for 2,44 m nivå	5.600 mm	6.105 mm	5.600 mm	6.105 mm
F Største graverekkevidde	9.415 mm	9.935 mm	9.415 mm	9.935 mm
G Største graverekkevidde ved bakken	9.720 mm	9.750 mm	9.221 mm	9.750 mm
H Minste svingradius	2.830 mm	2.640 mm	2.830 mm	2.640 mm

# Løftkapasiteter



A – Avstand fra svingsenter

B – Skuffens frie høyde

C – Løftkapasiteter

– Løftkapasitet foran

– Løftkapasitet over siden

– Løftkapasitet ved maks. rekkevidde

Vekt:

Med 2,4 m stikke: skuffelenke og skuffesynder: 359 kg

Med 2,9 m stikke: skuffelenke og skuffesynder: 335 kg

## PC210-11 MONOBOM

Med 600 mm belteplater

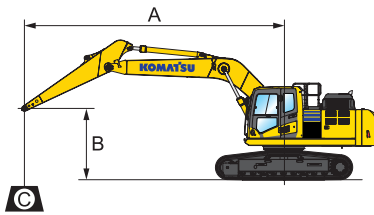
Stikkelengde	A		⊗		7,5 m		6,0 m		4,5 m		3,0 m		1,5 m	
	B													
 2,4 m	7,5 m	kg	*6.100	5.960										
	6,0 m	kg	*5.700	4.350			*7.200	5.200	*7.430	*7.430				
	4,5 m	kg	5.130	3.660			7.160	5.050	*9.080	*7.700	*12.410	*12.410		
	3,0 m	kg	4.690	3.330	4.980	3.530	6.920	4.830	10.720	7.170				
	1,5 m	kg	4.550	3.210	4.880	3.440	6.680	4.620	10.220	6.740				
	0,0 m	kg	4.670	3.280	4.810	3.370	6.530	4.480	9.990	6.540				
	-1,5 m	kg	5.140	3.590			6.480	4.440	9.950	6.510	*12.410	12.170		
	-3,0 m	kg	6.310	4.350			6.570	4.520	10.060	6.600	*17.480	12.380		
	-4,5 m	kg												
	 2,9 m	7,5 m	kg	*4.060	*4.060			*4.660	*4.660					
6,0 m		kg	*3.820	*3.820			*6.500	5.270						
4,5 m		kg	*3.800	3.320	5.100	3.640	*7.210	5.110	*8.140	7.840				
3,0 m		kg	*3.930	3.040	4.990	3.530	6.960	4.860	10.510	7.290				
1,5 m		kg	4.170	2.940	4.870	3.420	6.690	4.620	10.280	6.780				
0,0 m		kg	4.260	2.990	4.770	3.330	6.500	4.450	6.690	6.500	*7.200	*7.200		
-1,5 m		kg	4.620	3.220	4.740	3.300	6.420	4.370	9.860	6.420	*11.680	*11.680	*7.480	*7.480
-3,0 m		kg	5.470	3.790			6.450	4.400	9.920	6.470	*17.930	12.120	*12.100	*12.100
-4,5 m		kg	7.780	5.280					*10.160	6.680	*15.170	12.490		

## PC210LC-11 MONOBOM

Med 700 mm belteplater

Stikkelengde	A		⊗		7,5 m		6,0 m		4,5 m		3,0 m		1,5 m	
	B													
 2,4 m	7,5 m	kg	*6.100	*6.100										
	6,0 m	kg	*5.700	4.830			*7.200	5.770	7.430	7.430				
	4,5 m	kg	*5.660	4.070			*7.810	5.620	*9.080	8.610	*12.410	*12.410		
	3,0 m	kg	5.520	3.710	5.870	3.940	8.220	5.390	*11.420	8.060				
	1,5 m	kg	5.370	3.590	5.770	3.840	7.970	5.180	12.480	7.610				
	0,0 m	kg	5.530	3.670	5.700	3.780	7.810	5.040	12.230	7.410				
	-1,5 m	kg	6.100	4.020			7.760	4.990	12.190	7.380	*12.410	*12.410		
	-3,0 m	kg	7.520	4.880			7.850	5.070	12.310	7.470	*17.480	14.310		
	-4,5 m	kg												
	 2,9 m	7,5 m	kg	*4.060	*4.060			*4.660	*4.660					
6,0 m		kg	*3.820	*3.820			*6.500	5.840						
4,5 m		kg	*3.800	3.700	*5.770	4.050	*7.210	5.670	*8.140	*8.140				
3,0 m		kg	*3.930	3.400	5.890	3.940	8.260	5.430	*10.510	8.180				
1,5 m		kg	*4.210	3.290	5.760	3.820	7.980	5.180	12.560	7.660				
0,0 m		kg	*4.720	3.350	5.650	3.730	7.780	5.000	12.210	7.370	*7.200	*7.200		
-1,5 m		kg	5.480	3.620	5.620	3.700	7.690	4.920	12.100	7.280	*11.680	*11.680	*7.480	*7.480
-3,0 m		kg	6.520	4.250			7.730	4.950	12.170	7.340	*17.930	14.040	*12.100	*12.100
-4,5 m		kg	*8.800	5.940					*10.890	7.560	*15.170	14.430		

\* Løftkapasiteten er begrenset av den hydrauliske kapasiteten og ikke av tippelasten. Løftkapasitetene er basert på SAE standard nr. J1097. De angitte verdiene utgjør maks. 87% av den hydrauliske løftkapasitet eller 75% av tippelasten. Løftkapasiteter er oppgitt basert på løfting i enden av stikka. Ved løfting med ekstra redskaper montert i enden av stikka, må vekten på det ekstra redskapet trekkes fra oppgitt verdi.



A – Avstand fra svingsenter

B – Skuffens frie høyde

C – Løftekapasiteter

– Løftekapasitet foran

– Løftekapasitet over siden

– Løftekapasitet ved maks. rekkevidde

Vekt:

Med 2,4 m stikke: skuffelenke og skuffesynder: 359 kg

Med 2,9 m stikke: skuffelenke og skuffesynder: 335 kg

## PC210NLC-11 MONOBOM

Med 500 mm belteplater

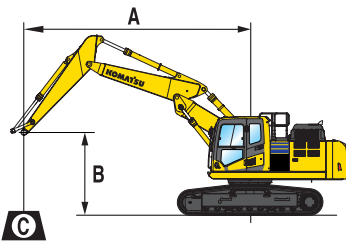
Stikkelengde	A		7,5 m		6,0 m		4,5 m		3,0 m		1,5 m	
	B											

	7,5 m	kg	*5.950	5.550								
	6,0 m	kg	*5.600	4.000		*7.050	4.800	*7.300	*7.300			
	4,5 m	kg	*5.600	3.350		*7.700	4.650	*8.950	7.100	*12.300	*12.300	
	3,0 m	kg	5.400	3.050	5.750	3.200	8.050	4.400	*11.300	6.550		
	1,5 m	kg	5.250	2.900	5.650	3.100	7.800	4.200	12.250	6.100		
	0,0 m	kg	5.400	2.950	5.550	3.050	7.650	4.050	11.750	5.900		
	-1,5 m	kg	6.000	3.250			7.600	4.000	11.750	5.900	*12.750	10.900
	-3,0 m	kg	7.450	4.000			7.700	4.100	12.100	6.000	*17.200	11.100
	-4,5 m	kg										

	7,5 m	kg	*4.000	*4.000		*4.650	*4.650							
	6,0 m	kg	*3.800	3.550		*6.400	4.900							
	4,5 m	kg	*3.750	3.050	*5.750	3.350	*7.100	4.750	*8.050	7.300				
	3,0 m	kg	*3.900	2.800	5.800	3.250	8.150	4.500	*10.400	6.700				
	1,5 m	kg	*4.200	2.650	5.650	3.100	7.850	4.250	12.400	6.200				
	0,0 m	kg	*4.700	2.700	5.550	3.000	7.650	4.050	11.750	5.900	*7.200	*7.200		
	-1,5 m	kg	5.400	2.950	5.500	3.000	7.550	3.950	11.750	5.800	*11.700	10.650	*7.500	*7.500
	-3,0 m	kg	6.400	3.450			7.600	4.000	12.000	5.850	*17.950	10.850	*12.100	*12.100
	-4,5 m	kg	*8.650	4.850					*10.700	6.100	*14.900	11.250		

\* Løftekapasiteten er begrenset av den hydrauliske kapasiteten og ikke av tippelasten. Løftekapasitetene er basert på SAE standard nr. J1097. De angitte verdiene utgjør maks. 87% av den hydrauliske løftekapasitet eller 75% av tippelasten. Løftekapasiteter er oppgitt basert på løfting i enden av stikka. Ved løfting med ekstra redskaper montert i enden av stikka, må vekten på det ekstra redskapet trekkes fra oppgitt verdi.

# Løftkapasiteter



A – Avstand fra svingcenter

B – Skuffens frie høyde

C – Løftkapasiteter

– Løftkapasitet foran

– Løftkapasitet over siden

– Løftkapasitet ved maks. rekkevidde

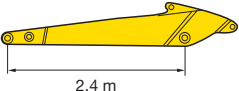
Vekt:

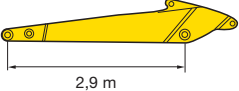
Med 2,4 m stikke: skuffelenke og skuffesynder: 359 kg

Med 2,9 m stikke: skuffelenke og skuffesynder: 335 kg

## PC210-11 TO-DELT BOM

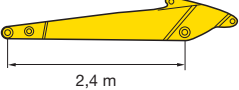
Med 600 mm belteplater

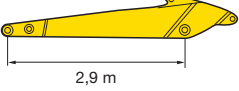
Stikkelengde	A				7,5 m		6,0 m		4,5 m		3,0 m		1,5 m	
	B													
 2,4 m	7,5 m	kg	*5.850	*5.850					*7.800	*7.800				
	6,0 m	kg	*5.350	4.250			*6.350	5.200	*8.000	*8.000				
	4,5 m	kg	5.050	3.550			*6.700	5.050	*9.050	7.800				
	3,0 m	kg	4.600	3.250	4.900	3.450	6.900	4.800	10.700	7.150				
	1,5 m	kg	4.450	3.100	4.800	3.350	6.600	4.550	10.150	6.650				
	0,0 m	kg	4.600	3.200	4.750	3.300	6.450	4.400	9.900	6.450				
	-1,5 m	kg	5.050	3.500			6.400	4.400	9.900	6.450	*12.150	*12.150		
-3,0 m	kg													

 2,9 m	7,5 m	kg	*3.600	*3.600			*4.350	*4.350	*6.400	*6.400				
	6,0 m	kg	*3.300	*3.300			*5.750	5.100	*6.850	*6.850				
	4,5 m	kg	*3.200	3.050	4.850	3.350	*6.000	4.850	*8.000	7.650	*10.700	*10.700		
	3,0 m	kg	*3.250	2.750	4.700	3.200	*6.550	4.550	9.850	6.850				
	1,5 m	kg	*3.400	2.600	4.500	3.100	6.300	4.250	9.800	6.350				
	0,0 m	kg	*3.800	2.650	4.400	2.950	6.050	4.050	9.450	6.000	*7.150	*7.150		
	-1,5 m	kg	4.300	2.900	4.400	2.950	6.000	3.950	9.350	5.950	*11.700	11.400		
-3,0 m	kg													

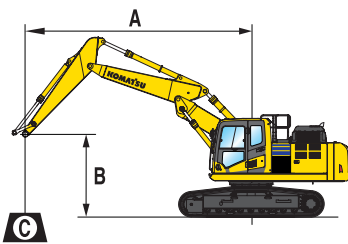
## PC210LC-11 TO-DELT BOM

Med 600 mm belteplater

Stikkelengde	A				7,5 m		6,0 m		4,5 m		3,0 m		1,5 m	
	B													
 2,4 m	7,5 m	kg	*5.850	*5.850					*7.800	*7.800				
	6,0 m	kg	*5.350	4.800			*6.350	5.850	*8.000	*8.000				
	4,5 m	kg	*5.250	4.050			*6.700	5.700	*9.050	8.800				
	3,0 m	kg	*5.300	3.650	*5.550	3.950	*7.300	5.450	*11.350	8.150				
	1,5 m	kg	5.350	3.550	5.800	3.850	8.000	5.200	12.600	7.650				
	0,0 m	kg	5.500	3.650	5.700	3.750	7.850	5.050	12.300	7.450				
	-1,5 m	kg	6.100	4.000			7.800	5.000	*11.750	7.450	*12.150	*12.150		
-3,0 m	kg													

 2,9 m	7,5 m	kg	*3.600	*3.600			*4.350	*4.350	*6.400	*6.400				
	6,0 m	kg	*3.300	*3.300			*5.750	5.750	*6.850	*6.850				
	4,5 m	kg	*3.200	*3.200	*4.850	3.850	*6.000	5.500	*8.000	*8.000	*10.700	*10.700		
	3,0 m	kg	*3.250	2.150	*5.000	3.700	*6.550	5.150	*9.850	7.950				
	1,5 m	kg	*3.400	3.000	*5.250	3.550	*7.300	4.850	12.250	7.300				
	0,0 m	kg	*3.800	3.050	5.400	3.450	7.450	4.650	11.850	7.000	*7.150	*7.150		
	-1,5 m	kg	*4.450	3.350	5.350	3.400	7.400	4.600	11.750	6.900	*11.700	*11.700		
-3,0 m	kg													

\* Løftkapasiteten er begrenset av den hydrauliske kapasiteten og ikke av tippelasten. Løftkapasitetene er basert på SAE standard nr. J1097. De angitte verdiene utgjør maks. 87% av den hydrauliske løftkapasitet eller 75% av tippelasten. Løftkapasiteter er oppgitt basert på løfting i enden av stikka. Ved løfting med ekstra redskaper montert i enden av stikka, må vekten på det ekstra redskapet trekkes fra oppgitt verdi.



A – Avstand fra svingcenter

B – Skuffens frie høyde

C – Løftekapasiteter

– Løftekapasitet foran

– Løftekapasitet over siden

– Løftekapasitet ved maks. rekkevidde

Vekt:

Med 2,4 m stikke: skuffelenke og skuffesynder: 359 kg

Med 2,9 m stikke: skuffelenke og skuffesynder: 335 kg

PC210NLC-11 TO-DELT BOM

Med 500 mm belteplater

Stikkelengde	A		⊗		7,5 m		6,0 m		4,5 m		3,0 m		1,5 m	
	B													

	7,5 m	kg	*5.800	5.350					*7.800	7.650				
	6,0 m	kg	*5.350	3.900			*6.350	4.750	*8.000	7.550				
	4,5 m	kg	*5.250	3.250			*6.700	4.600	*9.050	7.100				
	3,0 m	kg	5.200	2.950	*5.500	3.150	*7.300	4.350	*11.400	6.500				
	1,5 m	kg	5.050	2.850	5.450	3.050	7.600	4.150	11.500	6.000				
	0,0 m	kg	5.200	2.900	5.400	3.000	7.400	4.000	11.650	5.800				
	- 1,5 m	kg	5.750	3.200			7.350	3.950	11.600	5.800	*12.200	10.750		
	- 3,0 m	kg												

	7,5 m	kg	*3.600	*3.600			*4.400	*4.400	*6.400	*6.400				
	6,0 m	kg	*3.300	3.300			*5.750	4.650	*6.850	*6.850				
	4,5 m	kg	*3.200	2.750	*4.850	3.050	*6.000	4.400	*8.000	6.950	*10.850	*10.850		
	3,0 m	kg	*3.250	2.450	*5.000	2.900	*6.600	4.100	*9.900	6.250				
	1,5 m	kg	*3.400	2.350	5.150	2.750	7.250	3.800	11.550	5.650				
	0,0 m	kg	*3.800	2.400	5.050	2.650	7.000	3.600	11.150	5.350	*7.150	*7.150		
	- 1,5 m	kg	*4.450	2.600	5.050	2.650	6.950	3.550	11.050	5.300	*11.750	10.000		
	- 3,0 m	kg												

\* Løftekapasiteten er begrenset av den hydrauliske kapasiteten og ikke av tippelasten. Løftekapasitetene er basert på SAE standard nr. J1097. De angitte verdiene utgjør maks. 87% av den hydrauliske løftekapasitet eller 75% av tippelasten. Løftekapasiteter er oppgitt basert på løfting i enden av stikka. Ved løfting med ekstra redskaper montert i enden av stikka, må vekten på det ekstra redskapet trekkes fra oppgitt verdi.

# Standard- og ekstrautstyr

## MOTOR

Komatsu SAA6D107E-3 turboladet 'common rail' direkteinnsprøytet dieselmotor	●
Tilfredsstiller EU Steg V	●
Kjølevifte som suger gjennom radiator med fluenetting på utsiden	●
Rask oppvarming av dieselmotor	●
Automatisk overopphetingsvakt på motor	●
Dieselmåler	●
Automatisk turtallsreduksjon	●
Justerbar auto-tomgangsstop	●
Start og stopp på nøkkel	●
Motor kan utstyres med startspærre kode	●
Dynamo 24 V / 90 A	●
Starter 24 V / 5,5 kW	●
Batterier 2 x 12 V / 180 Ah	●

## HYDRAULIKKSYSTEM

Elektronisk lukket senter lastavkjennende hydraulikk (E-CLSS) HydraulMind	●
Samkjørt kontroll av motor og hydraulikk (PEMC)	●
6 arbeidsprogram: Power, Løft/Finplanering, Hammer, Økonomi, Redskap Power og Redskap Økonomi	●
PowerMax program	●
Hydrauliske spaker for bom, stikke, skuffe og sving med proporsjonalstyring av tilleggsutstyr og 3 ekstra trykknapper	●
Forberedt for hydraulisk hurtigkobling	●
Ekstra hydraulikkfunksjoner	○
Komatsu integrert styring av arbeidsredskaper (KIAC)	○

## FREMDRIFT OG BREMSER

Hydrostatisk fremdrift med planetgir med tre hastigheter og hydraulisk brems	●
Pedaler og spaker for belting	●

## ARBEIDSUTSTYR

Monobom	○
To-delt bom	○
Skuffelenke med løftebrom	○
2,4 m; 2,9 m stikker	○
Skuffe	○
Komatsu hydrauliske hammere	○

## FØRERHUS

Forsterket SpaceCab™ sikkerhetshytte, med høyt overtrykk og tette pakninger, montert på viskosedempere og med fargede sikkerhetsglass, stort takvindu med solskjerm, frontrute som kan løftes opp og låses, demonterbar nedre frontrute, vinduspussere foran med intervallpusser, rullegardin, sigarettener, askebeholder, oppbevaringshylle, gulvmatte	●
Luftdempet sete med høy rygg, korsryggstøtte, varme i setet, konsollmonterte armlener med høydejustering og rullebelte	●
Automatisk klimakontrollsystem	●
12/24 V strømuttak	●
Flaske- og dokumentholder	●
Varm/kald oppbevaringsboks	●
Radio	●
AUX-inngang (Mp3-inngang)	●
Nedre vinduspusser	●
Regnskjerm (ikke for bruk sammen med OPG)	●
DAB+ digital radio med MP3 stikk	○

## SERVICE OG VEDLIKEHOLD

Automatisk lufting av drivstoffsystem	●
Dobbelt luftfilter med indikator og automatisk støvfjerning	●
KOMTRAX – Komatsu trådløst maskinkontrollsystem (3G)	●
Komatsu CARE™ – Et eksklusivt vedlikeholdsprogram for Komatsu-kunder	●
Multifunksjons, videokompatibel fargeskjerm med overvåkingssystem (EMMS) og veiledning om effektivitet	●
Verktøy	●
Servicepunkter	●
Automatisk sentral-smøresystem	●

## UNDERSTELL

Beltestyringer	●
Deksel under sentersvivel	●
600, 700, 800, 900 mm belteplater	○
Hele beltestyringer	○

## SIKKERHETSUTSTYR

KomVision 270° kamerasystem	●
Elektrisk horn	●
Overlastvarsel	●
Beltealarm	●
Slangebruddsventiler på bom/sylindre	●
Speil og håndtak	●
Hovedbryter for batterier	●
ROPS som imøtekommer ISO 12117-2:2008	●
Nødstoppbryter for motor	●
Varselindikator for sikkerhetsbelte	●
Nøytralposisjonssystem for betjeningsspakene	●
Slangebruddsventil på stikkessylindre	●
OPG Level II frontrute beskyttelsessgitter (FOPS), hengslet type	○
OPG Level II førerhus beskyttelsessgitter (FOPS)	○

## LED LYSUTSTYR

Arbeidslys: 2 på overramme, 1 på bom (v.side)	●
Ekstra arbeidslys (#1): 2 foran på hytte, 1 bak på hytte, 1 på bom (h.side), 1 på motvekt og roterende varsellys	○
Ekstra arbeidslys (#2): 4 foran på hytte, 1 bak på hytte, 1 på bom (h.side), 1 på motvekt, 2 i bomrot, 2 på overvogn (v.side + h.side) og roterende varsellys	○

## ANNET UTSTYR

Standard motvekt	●
Samlet smørepunkter for graveutstyr og svingkrans	●
Elektrisk bunkringspumpe med automatisk stopp	●
Bioolje	○
Spesiallakkering	○

Annet ekstrautstyr på forespørsel

- standardutstyr
- ekstrautstyr

Din Komatsuforhandler:



# KOMATSU

**Komatsu Europe  
International N.V.**

Mechelsesteenweg 586  
B-1800 VILVOORDE (BELGIUM)  
Tel. +32-2-255 24 11  
Fax +32-2-252 19 81  
[www.komatsu.eu](http://www.komatsu.eu)

UNOSS17710 01/2021

**KOMATSU** is a trademark of Komatsu Ltd. Japan.