

962M

HJULLASTER



Maksimal maskinkraft
Driftsvekt

TIER 3/TRINN IIIA TILSVARENDE¹

196 kW (263 hk)
20 226 kg (44 591 lb)

ENDELIG UTGAVE AV U.S. EPA TIER 4/TRINN V²

202 kW (271 hk)
20 226 kg (44 591 lb)

1 Oppfyller utslippsstandardene Brazil MAR-1 og UN ECE R96 trinn IIIA, tilsvarende amerikanske EPA Tier 3 og EU trinn IIIA.
2 Oppfyller amerikanske utslippsstandarder EPA, endelig utgave av U.S. EPA Tier 4, enten EU trinn V eller EU trinn IV*.
*Trinn IV-motorer overholder overgangsbestemmelsene i EUs utslippsforskrift



Med Cat® 962M hjullaster får du betydelige drivstoffbesparelser samtidig som de langsiktige kostnadene reduseres. Cat-hjullasterer møter utslippsstandardene og er designet for å bedre drivstofføkonomien uten at det går utover ytelsen. Påliteligheten, varigheten og allsidigheten resulterer i maskiner som er bedre bygget for å tilfredsstille dine behov.

CAT® 962M

BEDRE EFFEKTIVITET



HJULLASTERE LAGET FOR MER

Cat-hjullasterer ble bygget med tanke på effektivitet og her får du det aller beste innen:

- + PÅLITELIGHET
- + BÆREKRAFTIGHET
- + PRODUKTIVITET
- + DRIVSTOFFEFFEKTIVITET

Med hjullasterne fra Cat får du oppleve en bedre ytelse samtidig som kostnadene og drivstoff-forbruket reduseres.

BEDRE PRODUKTIVITET

Bruken av velprøvd teknologi og komponenter betyr mer pålitelige resultater for arbeidet.

BEDRE DRIVSTOFFEFFEKTIVITET

En grundig systemintegrering resulterer i et gjennomsnittlig lavere drivstofforbruk sammenlignet med tidligere generasjon maskiner.

ENKLERE Å VEDLIKEHOLDE

Utvidede intervaller for skifte av motorolje, oljefilter, hydraulikkfilter og girolje gjør at du sparer tid, penger og energi.

Alle sammenligninger med forrige generasjon.

RASK INNTJENING

Hvordan **CAT PAYLOAD MED PRODUKSJONSMÅLING** ble raskt inntjent på under en uke for en steinbruddkunde.*



... **INNTJENING: SEKS DAGER** ...

BEREGN **ESTIMERT** INNTJENINGSTID PÅ
MA-CATINFO.COM/PAYLOADCALCULATOR

*Resultatene dine kan variere. Seksdagers inntjening og 17 % produksjonsøkning basert på resultater fra ma-catinfo.com/payloadcalculator

Ikke lovlig for handel.



KOMPONENTER DU KAN STOLE PÅ

Hver maskin er utstyrt med en kombinasjon av anerkjent elektronikk, hydraulikk, kjølesystemer og kraftoverføringssystemer. Våre komponenter sparer deg for tid, penger og energi.



PÅLITELIGE, ANERKJENTE KOMPONENTER OG TEKNOLOGIER

Caterpillar ligger foran konkurrentene, og tilbyr et bredt utvalg av banebrytende teknologier som får jobben gjort raskt og enkelt med enestående nøyaktighet.

PRODUKTIVE RESULTATER

JOBBSMART OG FLYTT MER

PERFORMANCE-SKUFFER

Skuffer i god ytelsesklasse som er enkle å laste bedrer materialoppbevaringen og reduserer gravetiden, forbedrer produktiviteten og drivstoffvirkningsgraden betydelig. Dette resulterer i uovertrufne produksjonsmuligheter med økte fyllingsgrader – alt fra 100 % – 115 %.

AVANSERT POWERSHIFT-GIRKASSE

Med den nye femtrinns girkassen, med momentfordeler med låsbar clutch, leverer kraftoverføringen jevne skift, rask akselerasjon og fartsavtrapping som forsterker ytelsen og drivstoffeffektiviteten.

OPTIMALISERT KJØRESTYRINGSSYSTEM

Det doble akkumulatortsystemet muliggjør et bredt nyttelastområde og en bedre kjøretur. Forbedrer kjørekvalitet og jevnhet over røft terreng. Dette øker trykgheten, komforten og effektiviteten, som igjen sikrer en optimal materialoppbevaring.



BEDRE TREKKRAFT

Differensialsperrer aktiveres under drift. Dette forbedrer trekkraften og fører til økt produktivitet, samtidig som det reduserer dekkslitasje og således driftskostnadene.

STØTTE MOTVEKT

Utstyrt med ekstra motvekt, kan nyttelasten økes ved å installere større skuffer som er i samsvar med Caterpillars payload-retningslinjer.

DE RETTE TEKNOLOGIENE

Fininnstilt for de rette bruksområdene:

- + BEDRE DRIVSTOFFØKONOMI, MAKSIMERT DRIFTSTID OG LAVERE VEDLIKEHOLDSKOSTNADER
- + HØY EFFEKT OG YTELSE PÅ TVERS AV EN REKKE BRUKSOMRÅDER
- + FORBEDRET PÅLITELIGHET GJENNOM ALMINNELIGHET OG ENKELHET I DESIGN
- + STØTTE I VERDENSKLASSEN FRA CAT-FORHANDLERNETTVERKET
- + HOLDBARE DESIGN MED LANG LEVETID FØR OVERHALING



FORBEDRET DRIVLINJE

Drivlinjene våre kommer som en standard med girkasse med låsbar clutch for å passe til drivstoffeffektiviteten samtidig som den leverer optimal ytelse.



SLITESTERKE AKSLER

Aksler i M-serien er designet for å håndtere ekstremt bruk. Bakakselen svinger for utmerket stabilitet og trekraft selv på det aller røffeste terrenget.



OPTIMALISERT Z-PROFIL KOBLING

Parallele løftefunksjoner, sterk rivekraft og høye tiltekrefter ved maksimalt løft forbedrer ytelsen og allsidigheten.



OPTIMALISERT HYDRAULIKK

Hydraulikksystemene våre er utstyrt med en helstøpt hovedhydraulikkventil. Dette designet reduserer vekt samtidig som antall lekkasjepunkter reduseres med 40 %.



OMFATTENDE UTVALG AV REDSKAPER

Gjør flere jobber med én maskin. Et omfattende utvalg av arbeidsverktøy og skuffer er tilgjengelige for å tilpasse maskinene til ditt behov.



SLITESTERKE RAMMER

Den todelte strukturrammen som er robotisk sveiset absorberer støt under graving og lastning, samtidig som festesystemet gir en høytbærende kraftkapasitet.



CAT FUSION™ HK-FESTESYSTEM

Caterpillar patentert, Fusion er et koblingssystem for hjullastere som er nesten identisk med pin-on og har all fleksibiliteten til et HK-feste.



ØKT PRODUKTIVITET OG EFFEKTIVITET OPPTIL 15 %

CAT® CONNECT-TEKNOLOGI

Teknologien gir deg overtaket. Maskinførere på alle erfaringsnivå kan grave og laste med større trygghet, tempo og nøyaktighet. Resultatet? Bedre produktivitet og lavere kostnader.



PAYLOAD

Gir en nøyaktig veiing* av materialene du laster og frakter. Payload-informasjon vises i sanntid for å øke produktiviteten og redusere overlastning. Et valgfritt abonnement for avansert produktivitet kan gi omfattende driftsinformasjon som du kan benytte til administrering og forbedring av produktiviteten og lønnsomheten i bedriften.



DETECT

Øker omgivelsesbevissthet ved arbeidsutstyret, og har alarmer som hjelper til å holde mennesker og verktøy trygge på anleggsplassen.



LINK

En trådløs tilkobling til utstyret ditt gir deg tilgang til viktig informasjon som du trenger for å drive bedriften din. Få verdifull innsikt i ytelsen til maskinen eller maskinparken. Dette gjør at du kan ta faktabaserte avgjørelser i tide som kan øke effektiviteten og produktiviteten på anleggsplassen.

*Ikke lovlig for handel.

SANNTIDSINFORMASJON FRA CAT LINK

FJERNER SYNSINGEN VED ADMINISTRASJON AV UTSTYRET

Maskinvaren til Cat Link (Product Link™) og programvaren (VisionLink®) samarbeider slik at du har utstyrsinformasjonen for hånden. Få sanntidstilgang til informasjon fra hver maskin i maskinparken på ethvert anleggsområde – uansett størrelse på jobben eller hvilke utstyrsmerker du kjører.



PRODUCT LINK

Du kan spore hvor utstyret befinner seg, timetelling, drivstofforbruk, diagnosekoder, inaktiv tid og mye mer for å øke produktiviteten og senke driftskostnadene. Tilkobling via mobiltelefon leveres som standard. Satelitt-tilkobling er tilgjengelig.



VISIONLINK

Ved å bruke online-grensesnittet VisionLink kan du se en felles visning av informasjonen din, noe som gjør det lettere å administrere en blandet maskinpark og foreta velorienterte avgjørelser om utstyret.



MY.CAT.COM

Du kan også finne informasjon om Caterpillar og Cat-forhandler på my.cat.com. På my.cat.com får du tilgang til periodiske vedlikeholdsplaner, dele-og serviceligger, garantidekning med mer – på en enkel innlogging. I tillegg kan du kobles direkte til VisionLink-kontoen.

OVERLEGEN DRIVSTOFF- EFFEKTIVITET



MOTOR OG UTLIPP

Høy effektivitet og drivstoffeffektivitet gjør at motorene skiller seg ut fra andre. Motorene våre er sertifiserte til å overholde utslippsstandardene med egenskaper som Cat-elektronikk, en drivstoffinnsprøytningssystem og luftstyringssystemer.

EFFEKTIV MOTORSTRUKTUR

Betydelig forbedret ytelse og drivstofføkonomi ved hjelp av motorhastighet og generell belastningsreduksjon av systemvarmen.

AVANSERT SYSTEMINTEGRASJON

Det bli lavere drivstofforbruk på grunn av motorens systemintegrasjon og utslippsystem, drivlinje, hydraulikksystem og kjølesystem.

PRODUKTIV ØKONOMI-MODUS

Med kontroller for automatisk dreiemoment og hastighet basert på maskinens drivlinjebelastning ligger de i det mest effektive driftsområdet for drivstoff og ytelse.

NESTE GENERASJONS DRIVSTOFFSYSTEMER

Cat-innsprøytningssystemet regulerer drivstoffinnsprøytningssystemet gjennom en serie med tidsinnstilte mikrosalver, noe som gir en bedre forbrenningskontroll og gir den reneste og mest effektive drivstofforburningen.

CAT-SYSTEM FOR NO_x – REDUSERING

Cat-systemet for NO_x-reduksjon (NRS) fanger opp og avkjøler en liten del av eksosen, så føres den tilbake til forbrenningskammeret der den reduserer temperatur og utslipp (endelig utgave av U.S. EPA Tier 4, kun trinn V).

ETTERBEHANDLINGSTEKNOLOGIER

Selektiv katalytisk reduksjon (SCR) har blitt lagt til våre løsninger for etterbehandling, og oppfyller utslippsstandardene (endelig utgave av U.S. EPA Tier 4, kun trinn V).

BRUKERVENNLIG

TRYGG. KOMFORTABEL. TILGJENGELIG.

Et stille driftsmiljø og intuitive kontroller hjelper til med å redusere utmatting, stress, lyder og temperaturer i en krevende jobb.



FØRERHYTTETILGANG

Enkel tilgjengelighet til driftsområdet med skråtrinn og praktiske håndtak.



BEDRE FJÆRINGSREGULERING

Neste generasjons fjæringskontroll fungerer som en støtdemper og bedrer kjørekvaliteten over røft terreng.



BEDRE SYNSVIDDE

Større vinduer øker siktbarhet mens konvekse og punktspeil utvider førerens sikt på sidene og bakover.



AVANSERT SETE

Neste generasjons førerkomfort inkluderer et lettjustert sete med moderne styling og revolusjonært fjæringsssystem. Det kommer i tre trim-nivåer og kan styres med en firepunkts sele.



LYDREDUKSJON

Undertrykkelse av lyd, pakninger og viskøse førerhusfester reduserer støy og vibrasjoner, og gir et roligere arbeidsmiljø.



PRESISJONSSTYRING

Velg standard rattstyring eller den valgfrie setemonterte elektrohydrauliske joystick-spaken.

BERØRINGS SKJERM

Enkelt grensesnitt, maskinkontroller, ryggekamera, intuitiv navigasjon og integrert Cat payload-system for produksjonsmåling som førere kan modifisere og overvåke maskinene umiddelbart med.

HOVED SKJERM

Hovedskjermen har en stor tekstboks med informasjon om maskindrift, funksjoner, systemfeilsøking og kalibrering, og er utstyrt med LED-indikatorer og analoge målere, slik at føreren enkelt kan analysere viktige systemer.

KONTROLL PANEL

LED-bryterpanelet med kontroller som er lette og nå og berøringsskjerm gir øyeblikkelig tilgang til ofte nødvendige funksjoner, til og med når du har hansker på.



ENKLERE VEDLIKEHOLD

MER INNSPARINGER



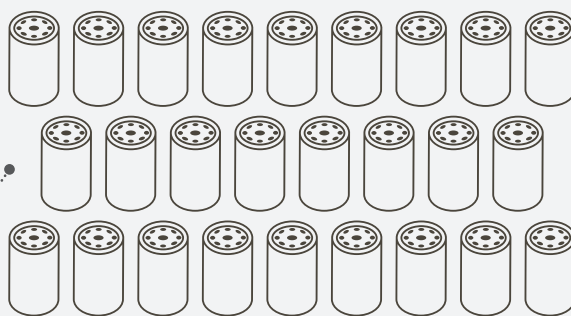
Cat-hjullastere er enkle å vedlikeholde og betjene, noe som gjør at du ikke kaster bort tid eller penger. Hovedkomponentene kan overhales, noe som gir maskinen et andre liv, og ofte et tredje.

NØKKELFUNKSJONER SOM SPARER DEG FOR TID, PENGER OG ENERGI:

- + Utvidet intervall for skifte av motorolje og oljefilter opptil 1 000 timer (endelig utgave av Tier 4, kun trinn V)
- + Utvidet intervall for skifte av hydraulikkfilter opptil 1 000 timer
- + Utvidet intervall for girolje opptil 2 000 timer
- + Valgfritt integrert Cat autolube-system
- + Støtte for fjernblink
- + Lengre dekklevetid med trekkrafthjelpemiddel under drift
- + Trygt og enkelt forebyggende vedlikehold

LAVERE VEDLIK-HOLDSKOSTNADER

SPAR PÅ VEDLIKEHOLDET
VED Å BRUKE FÆRRE FILTRE



Utvidede intervall for skifte av filter betyr at du bruker færre filtre i løpet av maskinens levetid.

FÅ GJORT FLERE JOBBER

ALLSIDIGE VERKTØY OG TILKOBLINGER

For anleggsplasser som krever mer, trenger du en hjullaster som er formålstilpasset jobben. Cat-redskaper er konstruert til å håndtere alle dine spesifikke bruksbehov.



OPTIMALISERT Z-PROFILKOBLING

Den optimaliserte Z-profilkoblingen kombinerer parallelle løftefunksjoner med Performance-skuffer og Fusion HK-festeverktøyområdet for å forbedre siktbarhet, ytelse og drivstoffeffektivitet.



FUSION HURTIGKOBLING

Med Fusion koblingssystem kan maskinene benytte et bredt utvalg av verktøy som hver kan plukkes opp av maskiner i varierende størrelser. Fusion er konstruert til å integrere redskaper og maskinen ved å trekke HK-festet og redskaper nærmere lasteren, noe som øker den generelle løfteevnen.

- + Forbedret maskinytelse
- + Uovertruffen bærekraftighet
- + Økt synsvidde

HIGH-LIFT KOBLING

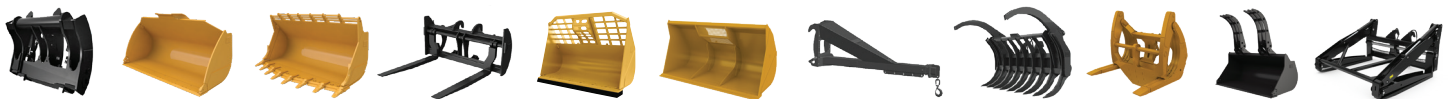
Med den valgfrie high-lift koblingen får du økt leddbolthøyden for å laste lettere i en rekke bruksområder med alle typer skuffe eller gaffel.



PERFORMANCE-SKUFFER

Performance-skuffer har en systembasert tilnærming til å balansere skuffens form med maskinens løfte- og tiltkapasitet, vekt og kobling. Med en rekke typer redskaper og skuffer kan du tilpasse maskinene til å dekke dine driftsbehov.

- + Enkel lasting
- + Drivstoffeffektivitet
- + Transporterer mer
- + Lavere driftskostnader
- + Bedre produktivitet



Industri- og avfallstilpasning

Med industri- og avfallspakken får du integrerte vern som beskytter maskinen fra det tøffe miljøet som følger med ved bruk til skrot- eller avfallshåndtering.

Skogsdriftstilpasning

Skogsdriftspakken inkluderer en ekstra kraftig kobling, en større tiltsylinder og en tyngre motvekt for å håndtere større laster som håndtering under tømmerdrift og sagbruk medfører.

TEKNISKE SPESIFIKASJONER

Se cat.com for komplette spesifikasjoner.

MOTOR – TIER 3/TRINN IIIA TILSVARENDE			
Motormodell	Cat C7.1		
Maksimal effekt @ 2 000 o/min – SAE J1995	196 kW	263 hk	
Maksimal kraft @ 2 000 o/min – ISO 14396	195 kW	261 hk	
Maksimal effekt @ 2 000 o/min – ISO 14396 (metrisk)	265 hk		
Maksimal nettoeffekt @ 2 000 o/min – SAE J1349	185 kW	248 hk	
Maksimal nettoeffekt @ 2 000 o/min – ISO 9249	185 kW	248 hk	
Maksimal nettoeffekt @ 2 000 o/min – ISO 9249 (metrisk)	252 hk		
Maksimalt brutto dreiemoment (1 400 o/min) – SAE J1995	1 053 N-m	777 lbf-ft	
Maksimalt brutto dreiemoment (1 400 o/min) – ISO 14396	1 050 N-m	774 lbf-ft	
Maksimalt netto dreiemoment (1 400 o/min)	984 N-m	726 lbf-ft	
Slagvolum	7,0 L	428 tommer ³	

MOTOR – ENDELIG UTGAVE AV U.S. EPA TIER 4/TRINN V			
Motormodell	Cat C7.1		
Maksimal kraft @ 2 100 o/min – SAE J1995	202 kW	271 hk	
Maksimal kraft @ 2 100 o/min – ISO 14396	201 kW	269 hk	
Maksimal kraft @ 2 100 o/min – ISO 14396 (metrisk)	273 hk		
Maksimal nettoeffekt @ 2 100 o/min – SAE J1349	186 kW	250 hk	
Maksimal nettoeffekt @ 2 100 o/min – ISO 9249	186 kW	250 hk	
Maksimal nettoeffekt @ 2 100 o/min – ISO 9249 (metrisk)	253 hk		
Maksimalt brutto dreiemoment (1 350 o/min) – SAE J1995	1 249 N-m	921 lbf-ft	
Maksimalt brutto dreiemoment (1 350 o/min) – ISO 14396	1 245 N-m	918 lbf-ft	
Maksimalt netto dreiemoment (1 350 o/min)	1 172 N-m	865 lbf-ft	
Slagvolum	7,0 L	428 tommer ³	

• Klimaavgasssystemet på denne maskinen inneholder det fluorinerte kjølemeddelet R134a med drivhusgass (GWP-verdi = 1 430). Systemet inneholder 1,6 kg kjølemeddelet som har CO₂ tilsvarende 2,288 metriske tonn.

VEKTER		
Driftsvekt	20 226 kg	44 591 lb

• Vekt basert på en maskinconfigurasjon med Michelin 23.5R25 XHA2 L3 radialdekk, fulle tanker, fører, standard motvekt, kaldstart, ekstra beskyttelse, Produkt Link, manuell diff. sperre/åpne aksler (foran/bak), drivlinjebeskyttelse, sekundær styring, lydundertrykkelse, og en 3,13 m³ (4,3 yd³) universalskuffe med BOCE.

SKUFFEKAPASITETER			
Skuffeutvalg	2,5–9,2 m ³	3,3–12,0 yd ³	

GIRKASSE					
Forover 1	6,9 km/h	4,3 mph	Forover 5	39,5 km/h	24,5 mph
Forover 2	12,0 km/h	7,5 mph	Revers 1	6,9 km/h	4,3 mph
Forover 3	19,3 km/h	12,0 mph	Revers 2	12,0 km/h	7,5 mph
Forover 4	25,7 km/h	16,0 mph	Revers 3	25,7 km/h	16,0 mph

• Maksimal hastighet i standard kjøretøy med tom skuffe og standard L3 dekk med 787 mm (31 tommer) skrubradius.

PÅFYLLINGSKAPASITET			
Drivstofftank	275 L	72,6 gal	
DEF-tank	16 L	4,2 gal	
Kjølesystem	59 L	15,6 gal	
Veivhus	22 L	5,8 gal	
Girkasse	43 L	11,4 gal	
Differensialdrev og slutt-drev – front	43 L	11,4 gal	
Differensialdrev og slutt-drev – bak	43 L	11,4 gal	
Hydraulisk tank	125 L	33,0 gal	

STØY	
Med kjøleviftehastighet på maksverdi:	
Lydtryknivå for fører (ISO 6396:2008)	
Tier 3/trinn IIIA tilsvarende	72 dB(A)
Endelig utgave av U.S. EPA Tier 4/trinn V	70 dB(A)
Utvendig støynivå (ISO 6395:2008)	107 dB(A)
Utvendig lydtryknivå (SAE J88:2013)	75 dB(A)*

*På avstand 15 m (49,2 ft), under foroverdrift i andre gir.

Med kjøleviftehastighet på 70 % av maksverdi:**	
Lydtryknivå for fører (ISO 6396:2008)	69 dB(A)
Utvendig støynivå	104 dB(A)***

**Gjelder maskiner i EU-land og land som har tilpasset seg "EU-direktivene" (EØS).

***EU-direktiv "2000/14/EC" som endret av "2005/88/EC".

DRIFTSSPESIFIKASJONER		
Statisk tippplast –full 40° sving – med dekkutslag	11 709 kg	25 814 lb
Statisk tippplast –full 40° sving – ingen dekkutslag	12 471 kg	27 494 lb
Utbruddskraft	189 kN	42 489 lbf

• For en maskinconfigurasjon som definert under "Vekt".

• Helt i samsvar med ISO 14397-1:2007 avsnitt 1–6, som krever 2 % verifisering mellom beregninger og testing.

HYDRAULIKKSYSTEM		
Pumperedskap	Variabelt aksialstempel	
Redskapsystem:		
Maksimal pumpeeffekt (2 200 o/min)	286 L/min	76 gal/min
Maksimalt driftstrykk	29 300 kPa	4 250 psi
Syklustid hydraulikk – total	8,9 sekunder	

DIMENSJONER				
	Standardløft		Høyløft	
Høyde til toppen av panseret	2 697 mm	8'10"	2 697 mm	8'10"
Høyde til toppen av eksosrøret	3 413 mm	11'2"	3 413 mm	11'2"
Høyde til toppen av rekkverket (ROPS)	3 451 mm	11'4"	3 451 mm	11'4"
Bakkeklaring	367 mm	1'2"	367 mm	1'2"
Senter av bakaksel til kanten av motvekt	1 942 mm	6'4"	1 942 mm	6'4"
Senter av bakaksel til tilhengerfeste	1 675 mm	5'6"	1 675 mm	5'6"
Akselavstand	3 350 mm	11'0"	3 350 mm	11'0"
Total lengde (uten skuffe)	6 906 mm	22'8"	7 488 mm	24'7"
Leddbolthøyde ved transporthøyde	647 mm	2'1"	782 mm	2'7"
Leddbolthøyde ved maksimalt løft	4 027 mm	13'3"	4 527 mm	14'10"
Løftarmens klaring ved maksimalt løft	3 280 mm	10'9"	3 634 mm	11'11"
Rack-back ved maksimalt løft	59 grader		59 grader	
Rack-back ved transporthøyde	49 grader		49 grader	
Rack-back på bakken	36 grader		40 grader	
Maksimal bredde over dekk	2 822 mm	9'3"	2 822 mm	9'3"
Profilbredde	2 140 mm	7'0"	2 140 mm	7'0"

• Alle dimensjoner er omtrentlige og basert på Michelin 23.5R25 XHA2 L3 radialdekk.

STANDARD- OG TILLEGGSUTSTYR

Standard og valgfritt utstyr kan variere. Rådfør deg med din Cat-forhandler for detaljer.

FØRERPLASS	STANDARD	TILLEGGSUTSTYR
Førerhytte, trykksatt, lyddemping	•	
Dør, system for fjernåpning		•
Berørings skjerm	•	
Styring Ratt EH: styring med joystick-spake	•	•
EH: kontroller, parkeringsbrems	•	
Sete, stoff, luftfjæring	•	
Sete, semsket skinn/stoff, luftfjæring, oppvarmet		•
Sete, skinn/stoff, luftfjæring, oppvarmet/kjøling		•
Radio, AM/FM, Bluetooth®, CD/USB/MP3/ Sirius XM, CB-klar		•
Siktbarhet: speil, ryggekamera	•	
Klimaanlegg, varmeapparat, avrimer (auto-temp., vifte)	•	
Ruter, front, heavy-duty eller full guards		•
CAT CONNECT-TEKNOLOGIER	STANDARD	TILLEGGSUTSTYR
Link: Product Link	•	
Link: VIMS™		•
Detect: ryggekamera	•	
Detect: Cat registrering av objekt bak		•
Maskinsikkerhetssystem		•
Printer, autodig-enhet, Cat Production Measurement 2.0		•
DRIVLINJE	STANDARD	TILLEGGSUTSTYR
Cat C7.1 motor, oppfyller utslippsstandarder	•	
Utslipp: CEM, DPF, DEF (endelig utgave av U.S. EPA Tier 4/trinn V)	•	
Luftpumpe for drivstoff, drivstoff-/vannutskiller	•	
Radiator, skrotbeskyttet, bred ribbeavstand		•
Vifte, vifte med variabelt nivå, auto/manuell kontroll		•
Dreiemomentformer med låsbar clutch	•	
Forfilter, motorens luftinntak	•	
Bremser, fullt hydraulisk, integrert bremsesystem, slitasjeindikatorer	•	
Aksler, manuelle differensialsperrer, økologiske dreneringer	•	
Aksler, automatiske sperrer, oljekjøler, temperaturpakninger, beskyttelser		•

HYDRAULIKK	STANDARD	TILLEGGSUTSTYR
Hydraulikksystem, styring, belastningsregistrering	•	
Fjæringsregulering, 2 V	•	
3. og 4. funksjon med fjæringsregulering		•
Oljeprevetakingsventiler, slanger, Cat XT™	•	
ELEKTRISK	STANDARD	TILLEGGSUTSTYR
Starter, elektrisk, heavy-duty	•	
Starter- og ladesystem, 24 V	•	
Lykter: Halogen, 4 arbeidslys, 2 veilykter, 2 baklykter	•	
Lys: Ytterligere 4 halogen arbeidslys eller ELLER erstatt full belysning med LED-pakker		•
Kaldstart, 120 V, 240 V		•
MONITORSYSTEM	STANDARD	TILLEGGSUTSTYR
Målere: speedometer, temperatur, drivstoffnivå, DEF-nivå	•	
Indikatorer: regenerasjon, temperatur, trykk, batteri, olje, DEF	•	
YTTERLIGERE UTSTYR	STANDARD	TILLEGGSUTSTYR
Cat autolube-system		•
Skjermer, roading		•
Beskyttelse, drivlinje		•
Oljeskift, hurtigmotor		•
Forfilter, turbin		•
Forfilter, skrot		•
KOBLING	STANDARD	TILLEGGSUTSTYR
Høyløft		•
Skogsdrift		•
HK-feste klart		•
Kobling, Z-profil, støpt crosstube/tiltspak	•	
Tilbakestilling, løft og tilt, automatisk	•	
ANDRE VALGFRIE KONFIGURASJONER	STANDARD	TILLEGGSUTSTYR
Industri- og avfallstilpasning		•
Skogsdrift		•
Valseverk (kun tilsvarende T3)		•
Ekstra motvekt		•

Ikke alle funksjonene er tilgjengelig i alle regioner. Hør med lokal Cat-forhandler for spesifikke tilbud i ditt område.

Se i brosjyren over tekniske spesifikasjoner for 962M-modellen for ytterligere informasjon. Den er tilgjengelig på www.cat.com eller hos din Cat-forhandler.



Se www.cat.com for fullstendig informasjon om Cat-produkter, forhandlertjenester og bransjeløsninger.

VisionLink® er et varemerke tilhørende Trimble Navigation Limited, registrert i USA og andre land.

Materialer og spesifikasjoner kan endres uten forvarsel. Promoterte maskiner på bildene kan inkludere tilleggs-utstyr. Besøk Cat-forhandleren din for tilgjengelige alternativer.

© 2020 Caterpillar. Med enerett. CAT, CATERPILLAR, LET'S DO THE WORK, deres respektive logoer, VIMS, Fusion, XT, Cat Connect, Product Link, "Caterpillar Corporate Yellow", "Power Edge"- og Cat "Modern Hex"-varemerket samt bedriftens og produktenes identitet i dette dokumentet, er varemerker for Caterpillar og kan ikke brukes uten tillatelse.

www.cat.com www.caterpillar.com

ANXQ2440-01
2020 produktoppdatering

