

972M

HJULLASTER



Maksimal maskinkraft
Driftsvekt

TIER 3/TRINN IIIA TILSVARENDE¹

246 kW (330 hk)
24 900 kg (54 871 lb)

ENDELIG UTGAVE AV TIER 4/TRINN V²

251 kW (337 hk)
24 900 kg (54 871 lb)

1 Oppfyller utslippsstandardene Brazil MAR-1, UN ECE R96 trinn IIIA og China Nonroad Stage III tilsvarende amerikanske U.S. EPA Tier 3 og EU trinn IIIA.
2 Oppfyller amerikanske utslippsstandarder EPA, endelig utgave av U.S. EPA Tier 4, enten EU trinn V eller EU trinn IV*, Japan 2014 og Korea endelig utgave av Tier 4.
*Trinn IV-motorer overholder overgangsbestemmelsene i EUs utslippsforskrift

CAT[®]

HJULLASTERE LAGET FOR MER

Cat®-hjullastere ble bygget med tanke på effektivitet og her får du det aller beste innen:

- + PÅLITELIGHET
- + VARIGHET
- + PRODUKTIVITET
- + DRIVSTOFFEFFEKTIVITET

Med hjullasterne fra Cat får du oppleve en bedre ytelse samtidig som kostnadene og drivstoff-forbruket reduseres.



CAT® 972M

OVERLEGEN EFFEKTIVITET

Med Cat 972M hjullaster får du betydelige drivstoffbesparelser samtidig som de langsiktige kostnadene reduseres. Cat-hjullastere oppfyller utslippsstandardene og er designet for å bedre drivstofføkonomien uten at det går utover ytelsen. Påliteligheten, varigheten og allsidigheten resulterer i maskiner som er bedre bygget for å tilfredsstille dine behov.



FÅ TID TIL MER.

**VISIONLINK® MED CAT ADVANCED
PRODUKTIVITETSPROGRAM** VISUALISERER
PRODUKSJONSRELATERTE DATA, INKLUDERT:

KJØRETID OG DRIVSTOFF

"Er maskinen min effektiv?"

TOTALE PAYLOAD-INNTEKTER

"Hvor produktiv er maskinen min?"

TID OG SYKLUSER

"Hvordan gikk jobben i dag?"

PRODUKSJON AV MATERIALER I.D.

"Hvor mye fikk jeg gjort?"



BEDRE PRODUKTIVITET

Bruken av velprøvd teknologi og komponenter betyr mer pålitelige resultater for arbeidet.

BEDRE DRIVSTOFFEFFEKTIVITET

En grundig systemintegrering resulterer i et gjennomsnittlig lavere drivstofforbruk sammenlignet med tidligere generasjon maskiner.

ENKLERE Å VEDLIKEHOLDE

Utvidede intervaller for skifte av motorolje, oljefilter, hydraulikkfilter og girolje sparer deg for tid, penger og energi.

Alle sammenligninger med forrige generasjon.

PÅLITELIGE, ANERKJENTE KOMPONENTER OG TEKNOLOGIER

Caterpillar ligger foran konkurrentene, og tilbyr et bredt utvalg av banebrytende teknologier som får jobben gjort raskt og enkelt med enestående nøyaktighet.



KOMPONENTER DU KAN STOLE PÅ

Hver maskin er utstyrt med en kombinasjon av anerkjent elektronikk, hydraulikk, kjølesystemer og kraftoverføringssystemer. Våre komponenter sparer deg for tid, penger og energi.

PRODUKTIVE RESULTATER

JOBBSMART OG FLYTT MER



PERFORMANCE-SKUFFER

Performance-skuffer som er enkle å laste bedrer materialoppbevaringen, reduserer gravetiden, og forbedrer produktiviteten og drivstoffvirkningsgraden betydelig. Resultatet er uovertrufne produksjonsmuligheter med økte fyllingsgrader – alt fra 100 % til 115 %.

AVANSERT POWERSHIFT-GIRKASSE

Med dreiemomentomformeren med låsbar clutch leverer kraftoverføringen jevne skift, rask akselerasjon og fartsavtrapping som forsterker ytelsen og drivstoffeffektiviteten.

OPTIMALISERT KJØRESTYRINGSSYSTEM

Det doble akkumulatorsystemet muliggjør et bredt nyttelastområde og en bedre kjøretur. Forbedrer kjørekvalitet og jevnhet over røft terreng. Dette øker tryggheten, komforten og effektiviteten, som igjen sikrer en optimal materialoppbevaring.

BEDRE TREKKRAFT

Differensialsperrer aktiveres under drift. Dette forbedrer trekkraften og fører til økt produktivitet, samtidig som det reduserer dekkslitasje og således driftskostnadene.

MASSE TILPASNING

Massepakkeren er spesialiserte tilbud på installasjoner for rehandtering av masse. Nyttelasten kan økes over andre installasjoner ved å installere større skuffer som er i samsvar med Caterpillar payload-retningslinjer.

DE RETTE TEKNOLOGIENE

Fininnstilt for de rette bruksområdene:

- + BEDRE DRIVSTOFFØKONOMI, MAKSIMERT DRIFTSTID OG LAVERE VEDLIKEHOLDSKOSTNADER
- + HØY EFFEKT OG YTELSE PÅ TVERS AV EN REKKE BRUKSOMRÅDER
- + FORBEDRET PÅLITELIGHET GJENNOM ALMINNELIGHET OG ENKELHET I DESIGN
- + STØTTE I VERDENSKLASSEN FRA CAT-FORHANDLERNETTVERKET
- + HOLDBARE KONSTRUKSJONER MED LANG LEVETID FØR OVERHALING



FORBEDRET DRIVLINJE

Drivlinjene våre kommer som en standard med girkasse med låsbar clutch for å passe til drivstoffeffektiviteten samtidig som den leverer optimal ytelse.



SLITESTERKE AKSLER

Aksler i M-serien er designet for å håndtere ekstremt bruk. Bakakselen svinger til ± 13 grader for utmerket stabilitet og trekkraft selv på det aller røffeste terrenget.



CAT FUSION™ HK-FESTESYSTEM

Caterpillar patentert, Fusion er et koblingssystem for hjullastere (ikke avbildet) som er nesten identisk med pin-on og har all fleksibiliteten til et HK-feste.



OPTIMALISERT HYDRAULIKK

Hydraulikksystemene våre er utstyrt med en helstøpt hovedhydraulikkventil. Dette designet reduserer vekt samtidig som antall lekkasjepunkter reduseres med 40 %.



SLITESTERKE RAMMER

Den todelte strukturrammen som er robotisk sveiset absorberer støt under graving og lasting, samtidig som festesystemet gir en høytbærende kraftkapasitet.



OMFATTENDE UTVALG AV REDSKAPER

Gjør flere jobber med en maskin. Et omfattende utvalg av arbeidsverktøy og skuffer er tilgjengelige for å tilpasse maskinene til ditt behov.



ØKT PRODUKTIVITET OG EFFEKTIVITET OPPTIL 15 %

CAT® CONNECT-TEKNOLOGI

Teknologien gir deg overtaket. Maskinførere på alle erfaringsnivå kan grave og laste med større trygghet, tempo og nøyaktighet. Resultatet? Bedre produktivitet og lavere kostnader.



PAYLOAD

Gir en nøyaktig veiing* av materialene du laster og frakter. Payload-informasjon vises i sanntid for å øke produktiviteten og redusere overlastning. Et valgfritt abonnement for avansert produktivitet kan gi omfattende driftsinformasjon som du kan benytte til administrering og forbedring av produktiviteten og lønnsomheten i bedriften.



DETECT

Øker omgivelsesbevissthet ved arbeidsutstyret, og har alarmer som hjelper til å holde mennesker og verktøy trygge på anleggsplassen.



LINK

En trådløs tilkobling til utstyret ditt gir deg tilgang til viktig informasjon som du trenger for å drive bedriften din. Få verdifull innsikt i ytelsen til maskinen eller maskinparken. Dette gjør at du kan ta faktabaserte avgjørelser i tide som kan øke effektiviteten og produktiviteten på anleggsplassen.

*Ikke lovlig for handel.

SANNTIDSINFORMASJON FRA CAT LINK

FJERNER SYNSINGEN VED ADMINISTRASJON AV UTSTYRET

Maskinvaren til Cat Link (Product Link™) og programvaren (VisionLink®) samarbeider slik at du har utstyrsinformasjonen for hånden. Få sanntidstilgang til informasjon fra hver maskin i maskinparken på ethvert anleggsområde — uansett størrelse på jobben eller hvilke utstyrsmerker du kjører.



PRODUCT LINK™

Du kan spore hvor utstyret befinner seg, timetelling, drivstofforbruk, diagnosekoder, inaktiv tid og mye mer for å øke produktiviteten og senke driftskostnadene. Tilkobling via mobiltelefon leveres som standard. Satelitt-tilkobling er tilgjengelig.



VISIONLINK

Ved å bruke online-grensesnittet VisionLink kan du se en felles visning av informasjonen din, noe som gjør det lettere å administrere en blandet maskinpark og foreta velorienterte avgjørelser om utstyret.



MY.CAT.COM

Du kan også finne informasjon om Caterpillar og Cat-forhandler på my.cat.com. På my.cat.com får du tilgang til periodiske vedlikeholdsplaner, dele- og servicelogg, garantidekning med mer – på en enkel innlogging. I tillegg kan du kobles direkte til VisionLink-kontoen.

OVERLEGEN DRIVSTOFFEF- FEKTIVITET



MOTOR OG UTSLIPP

Høy effektivitet og drivstoffeffektivitet skiller motorene våre fra andre. Sertifiserte til å møte utslippsstandardene har motorene våre egenskaper som Cat-elektronikk, en drivstoffinnsprøytningssystem og luftstyringssystemer.

EFFEKTIV MOTORSTRUKTUR

Betydelig forbedret ytelse og drivstofføkonomi ved hjelp av motorhastighet og generell belastningsreduksjon av systemvarmen.

AVANSERT SYSTEMINTEGRASJON

Det bli lavere drivstofforbruk på grunn av motorens systemintegrasjon og utslippsystem, drivlinje, hydraulikksystem og kjølesystem.

PRODUKTIV ØKONOMI-MODUS

Med kontroller for automatisk dreiemoment og hastighet basert på maskinens drivlinjebelastning ligger de i det mest effektive driftsområdet for drivstoff og ytelse.

NESTE GENERASJONS DRIVSTOFFSYSTEMER

Cat-innsprøytningssystemet regulerer drivstoffinnsprøytningssystemet gjennom en serie med tidsinnstilte mikrosalver, noe som gir en bedre forbrenningskontroll og gir den reneste og mest effektive drivstoff-forbrenningen.

CAT-SYSTEM FOR NO_x-REDUSERING

Cat-systemet for NO_x-reduksjon (NRS) fanger opp og avkjøler en liten del av eksosen, så føres den tilbake til forbrenningskammeret der den reduserer temperatur og utslipp (endelig utgave av Tier 4, kun trinn V).

ETTERBEHANDLINGSTEKNO- LOGIER

Selektiv katalytisk reduksjon (SCR) har blitt lagt til våre løsninger for etterbehandling, og oppfyller utslippsstandardene.

BRUKERVENNLIG

TRYGG. KOMFORTABEL. TILGJENGELIG.

Et stille driftsmiljø og intuitive kontroller hjelper til med å redusere utmatting, stress, lyder og temperaturer i en krevende jobb.



FØRERHYTTETILGANG

Enkel tilgjengelighet til driftsområdet med skrårinn og praktiske håndtak.



BEDRE FJÆRINGSREGULERING

Neste generasjons fjæringskontroll fungerer som en støtdemper og bedrer kjørekvaliteten over røft terreng.



BEDRE SIKTBARHET

Større vinduer øker siktbarhet mens konvekse og punktspeil utvider førerens sikt på sidene og bakover.



AVANSERT SETE

Neste generasjons førerkomfort inkluderer et lettjustert sete med moderne styling og revolusjonært fjæringsssystem. Det kommer i tre trim-nivåer og kan utstyres med en firepunkts sele.



LYDREDUKSJON

Undertrykkelse av lyd, pakninger og demping av førerhusfester reduserer støy og vibrasjoner, og gir et roligere arbeidsmiljø.



STYRING MED JOYSTICK-SPAKE

Med styresystemet i form av en setemontert elektrohydraulisk joystick-spake, får du en presis kontroll som både reduserer utmattelse i arm og gir fantastisk komfort og nøyaktighet.

SMARTERE KONTROLLER

VED FINGERTUPPENE



BERØRINGS SKJERM

Enkelt grensesnitt, maskinkontroller, ryggekamera, intuitiv navigasjon og integrert Cat payload-system for produksjonsmåling som førere kan modifisere og overvåke maskinene umiddelbart med.

HOVED SKJERM

Hovedskjermen har en stor tekstboks med informasjon om maskindrift, funksjoner, systemfeilsøking og kalibrering, og er utstyrt med LED-indikatorer og analoge målere, slik at føreren enkelt kan analysere viktige systemer.

KONTROLL PANEL

LED-bryterpanelet med kontroller som er lette og nå og berøringsskjerm gir øyeblikkelig tilgang til ofte nødvendige funksjoner, til og med når du har hansker på.



ENKLERE VEDLIKEHOLD

MER INNSPARINGER

Cat-hjullastere er enkle å vedlikeholde og betjene, noe som gjør at du ikke kaster bort tid eller penger. Hovedkomponentene kan overhales, noe som gir maskinen ett andre liv, og ofte ett tredje.

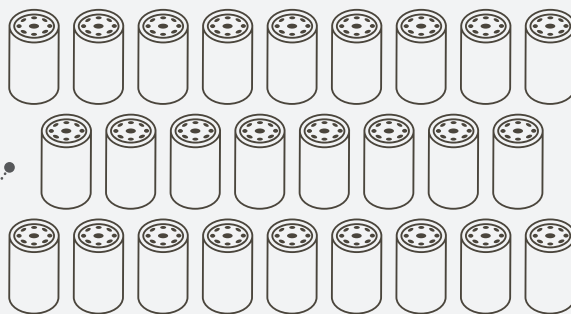
NØKKELFUNKSJONER SOM SPARER DEG FOR TID, PENGER OG ENERGI:

- + Utvidet intervall for skifte av motorolje og oljefilter opptil 1 000 timer (endelig utgave av Tier 4, kun trinn V)
- + Utvidet intervall for skifte av hydraulikkfilter opptil 1 000 timer
- + Utvidet intervall for girolje opptil 2 000 timer
- + Valgfritt integrert Cat autolube-system
- + Støtte for fjernblink
- + Lengre dekklevetid med trekrafthjelpemiddel under drift
- + Trygt og enkelt forebyggende vedlikehold



LAVERE VEDLIK- HOLDSKOST- NADER

SPAR PÅ VEDLIKEHOLDET
VED Å BRUKE FÆRRE FILTRE



Utvidede intervaller for skifte av filter betyr at du bruker færre filtre i løpet av maskinens levetid.

FÅ GJORT FLERE JOBBER

ALLSIDIGE VERKTØY OG TILKOBLINGER

For anleggsplasser som krever mer, trenger du en hjullaster som er formålstilpasset jobben. Cat-redskaper er konstruert til å håndtere alle dine spesifikke bruksbehov.



STANDARD Z-PROFILKOBLING

Den velkjente Z-profilkoblingen kombinerer graveeffektivitet med god siktbarhet, noe som resulterer i utmerket gravearbeid, sterk rivekraft og overlegen produksjonsevne.



FUSION HURTIGKOBLING

Med Fusion koblingssystem kan maskinene benytte et bredt utvalg av verktøy som hver kan plukkes opp av maskiner i varierende størrelser. Fusion er designet til å integrere redskaper og maskinen ved å trekke HK-festet og redskaper nærmere lasteren, noe som øker den generelle løfteevnen.

- + Forbedret maskinytelse
- + Uovertruffen varighet
- + Økt siktbarhet

HIGH-LIFT KOBLING

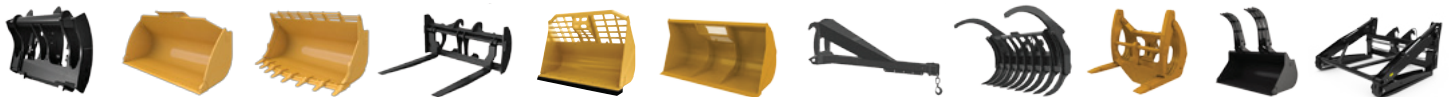
Med den valgfrie high-lift koblingen får du økt leddbolthøyden for å laste lettere i en rekke bruksområder med alle typer skuffe eller gaffel.



PERFORMANCE-SKUFFER

Performance-skuffer har en systembasert tilnærming til å balansere skuffens form med maskinens løfte- og tiltkapasitet, vekt og kobling. Med en rekke typer redskaper og skuffer kan du tilpasse maskinene til å dekke dine driftsbehov.

- + Enkel lasting
- + Drivstoffeffektivitet
- + Transporterer mer
- + Lavere driftskostnader
- + Bedre produktivitet



Massetilpasning

Massepakkeren gjør rehandtering av løs masse enklere for maskinen, noe som betyr at mengden nyttelast kan økes med installasjon av større skuffer og motveker.

Industri- og avfallstilpasning

Med industri- og avfallspakken får du integrerte vern som beskytter maskinen fra det tøffe miljøet som følger med ved bruk til skrot- eller avfallshåndtering.

Valseverktilpasning

Valseverktilpasningen for 972M inkluderer alle modifikasjoner som kreves for fjerning og håndtering av varmt slag, mens den også inneholder ytterligere beskyttelse for både maskin og fører for disse ekstremforholdene.

TEKNISKE SPESIFIKASJONER

Se cat.com for komplette spesifikasjoner.

MOTOR – 972M (TIER 3/TRINN IIIA TILSVARENDE)			
Motormodell	Cat C9.3		
Maksimal effekt @ 1 800 o/min – SAE J1995	246 kW	330 hk	
Maksimal kraft @ 1 800 o/min – ISO 14396	242 kW	325 hk	
Maksimal nettoeffekt @ 1 700 o/min – SAE J1349	222 kW	298 hk	
Maksimal nettoeffekt @ 1 700 o/min – ISO 9249	222 kW	298 hk	
Maksimalt brutto dreiemoment (1 200 o/min) – SAE J1995	1 728 N·m	1 275 lbf·ft	
Maksimalt brutto dreiemoment (1 200 o/min) – ISO 14396	1 710 N·m	1 261 lbf·ft	
Maksimalt netto dreiemoment (1 000 o/min)	1 632 N·m	1 204 lbf·ft	
Slagvolum	9,3 L	568 tommer ³	

MOTOR – 972M (ENDELIG UTGAVE AV TIER 4/TRINN V)			
Motormodell	Cat C9.3		
Maksimal effekt @ 1 800 o/min – SAE J1995	251 kW	337 hk	
Maksimal kraft @ 1 800 o/min – ISO 14396	247 kW	331 hk	
Maksimal nettoeffekt @ 1 700 o/min – SAE J1349	223 kW	299 hk	
Maksimal nettoeffekt @ 1 700 o/min – ISO 9249	223 kW	299 hk	
Maksimalt brutto dreiemoment (1 200 o/min) – SAE J1995	1 728 N·m	1 275 lbf·ft	
Maksimalt brutto dreiemoment (1 200 o/min) – ISO 14396	1 710 N·m	1 261 lbf·ft	
Maksimalt netto dreiemoment (1 000 o/min)	1 654 N·m	1 220 lbf·ft	
Slagvolum	9,3 L	568 tommer ³	

• Klimaansleggssystemet på denne maskinen inneholder det fluorinerte kjølemiddelet R134a med drivhusgass (GWP-verdi = 1 430). Systemet inneholder 1,6 kg kjølemiddel som har CO₂ tilsvarende 2,288 metriske tonn.

VEKTER			
Driftsvekt	24 900 kg	54 871 lb	

• Vekt basert på en maskinkonfigurasjon med Michelin 26.5R25 XHA2 L3 radialdekk, fulle tanker, fører, standard motvekt, kaldstart, ekstra beskyttelse, Product Link, manuell diff. sperre/åpne aksler (foran/bak), drivlinjebeskyttelse, sekundær styring, lydundertrykkelse, og en 4,8 m³ (6,28 yd³) universalskuffe med BÖCE.

SKUFFEKAPASITETER			
Skuffeutvalg	3,20– 9,94 m ³	4,19– 13,0 yd ³	

GIRKASSE					
Forover 1	6,7 km/t	4,2 mph	Revers 1	7,6 km/t	4,7 mph
Forover 2	13,1 km/t	8,1 mph	Revers 2	15,0 km/t	9,3 mph
Forover 3	23,2 km/t	14,4 mph	Revers 3	26,5 km/t	16,5 mph
Forover 4	39,5 km/t	24,5 mph	Revers 4	39,5 km/t	24,5 mph

• Maksimal hastighet i standard kjøretøy med tom skuffe og standard L3 dekk med 826 mm (32,5 tommer) skrubbradius.

LYD	
Med kjøleviftehastighet på maksverdi:	
Lydtrykknivå for fører (ISO 6396:2008)	70 dB(A)
Utvendig støynivå (ISO 6395:2008)	109 dB(A)
Utvendig lydtrykknivå (SAE J88:2013)	76 dB(A)*

*På avstand 15 m (49,2 ft), under drift forover i andre gir.

Med kjøleviftehastighet på 70 % av maksverdi:**	
Lydtrykknivå for fører (ISO 6396:2008)	69 dB(A)
Utvendig støynivå	108 L _{WA} ***

**Gjelder maskiner i EU-land og land som har tilpasset seg "EU-direktivene (EØS)".

***EU-direktiv "2000/14/EC" som endret av "2005/88/EC".

DRIFTSSPESIFIKASJONER		
Statisk tipplast –full 37° sving – med dekkutslag	16 164 kg	35 626 lb
Statisk tipplast –full 37° sving – ingen dekkutslag	17 421 kg	38 396 lb
Utbruddskraft	196 kN	44 075 lbf

• For en maskinkonfigurasjon som definert under "Vekt".

• Helt i samsvar med ISO 14397-1:2007 avsnitt 1–6, som krever 2 % verifisering mellom beregninger og testing.

PÅFYLLINGSKAPASITET		
Drivstofftank	302 L	79,8 gal
DEF-tank	16,8 L	4,4 gal
Kjølesystem	71,6 L	18,9 gal
Veivhus	24,5 L	6,5 gal
Girkasse	58,5 L	15,5 gal
Differensialdrev og slutt-drev – front	57 L	15,1 gal
Differensialdrev og slutt-drev – bak	57 L	15,1 gal
Hydraulisk tank	125 L	33 gal

HYDRAULIKKSYSTEM		
Pumperedskap	Variabelt slagvolumsstempel	
Redskapsystem:		
Maksimal pumpeeffekt (2 200 o/min)	360 L/min	95 gal/min
Maksimalt driftstrykk	31 000 kPa	4 496 psi
Syklustid hydraulikk – total	10,7 sekunder	

DIMENSJONER				
	Standardløft		Høyløft	
Høyde til toppen av panseret	2 818 mm	9'3"	2 818 mm	9'3"
Høyde til toppen av eksosrøret	3 522 mm	11'7"	3 522 mm	11'7"
Høyde til toppen av rekkverket (ROPS)	3 587 mm	11'9"	3 587 mm	11'9"
Bakkeklaring	434 mm	1'5"	434 mm	1'5"
Senter av bakaksel til kanten av motvekt	2 500 mm	8'2"	2 500 mm	8'2"
Senter av bakaksel til tilhengerfeste	1 775 mm	5'10"	1 775 mm	5'10"
Akselavstand	3 550 mm	11'8"	3 550 mm	11'8"
Total lengde (uten skuffe)	7 774 mm	25'7"	8 109 mm	26'8"
Leddbolthøyde ved maksimalt løft	4 458 mm	14'8"	4 793 mm	15'9"
Leddbolthøyde ved transport	680 mm	2'3"	778 mm	2'7"
Løftearmens klaring ved maksimalt løft	3 843 mm	12'7"	4 140 mm	13'6"
Rack-back ved maksimalt løft	56 grader		71 grader	
Rack-back ved transporthøyde	50 grader		49 grader	
Rack-back på bakken	41 grader		39 grader	
Maksimal bredde over dekk	3 009 mm	9'10"	3 009 mm	9'10"
Profilbredde	2 230 mm	7'4"	2 230 mm	7'4"

• Alle dimensjoner er omtrentlige og basert på L3 XHA2-dekk.

STANDARD OG TILLEGGSUTSTYR

Standard og valgfritt utstyr kan variere. Rådfør deg med din Cat-forhandler for detaljer.

FØRERPLASS	STANDARD	TILLEGGSUTSTYR
Førerhytte, trykksatt, lyddemping	•	
Dør, system for fjernåpning		•
Berørings skjerm	•	
EH: kontroller, joystick-spake, parkeringsbrems	•	
Sete, stoff, luftfjæring	•	
Sete, semsket skinn/stoff, luftfjæring, oppvarmet		•
Sete, skinn/stoff, luftfjæring, oppvarmet/kjøling		•
Radio, AM/FM, Bluetooth®, CD/USB/MP3/Sirius XM, CB-klar		•
Siktbarhet: speil, ryggekamera	•	
Klimaanlegg, varmeapparat, avrimer (auto-temp., vifte)	•	
Ruter, front, heavy-duty eller full guards		•
CAT CONNECT -TEKNOLOGIER	STANDARD	TILLEGGSUTSTYR
Link: Product Link	•	
Link: VIMS™		•
Detect: ryggekamera	•	
Detect: Cat registrering av objekt bak		•
Maskinsikkerhetssystem		•
Printer, autodig-enhet, Cat Production Measurement 2.0		•
DRIVLINJE	STANDARD	TILLEGGSUTSTYR
Cat C9.3 motor, oppfyller utslippsstandarder	•	
Utslipp: CEM, DPF, DEF (Endelig utgave av Tier 4/trinn V)	•	
Luftpumpe for drivstoff, drivstoff-/vannutskiller	•	
Radiator, skrotbeskyttet, bred ribbeavstand		•
Vifte, vifte med variabelt nivå, auto/manuell kontroll		•
Dreiemomentomformer med låsbar clutch	•	
Forfilter, motorens luftinntak	•	
Bremser, fullt hydraulisk, integrert bremsesystem, slitasjeindikatorer	•	
Aksler, manuelle differensialsperrer, økologiske dreneringer	•	
Aksler, automatiske sperrer, oljekjøler, temperaturpakninger, beskyttelser		•

HYDRAULIKK	STANDARD	TILLEGGSUTSTYR
Hydraulikk-system, styring, belastningsregistrering	•	
Fjæringsregulering, 2 V	•	
3. og 4. funksjon med fjæringsregulering		•
Oljeprøvetakingsventiler, slanger, Cat XT™	•	
ELEKTRISK	STANDARD	TILLEGGSUTSTYR
Starter, elektrisk, heavy-duty	•	
Starter- og ladesystem, 24 V	•	
Lykter: Halogen, 4 arbeidslys, 2 veilykter, 2 baklykter	•	
Lys: Ytterligere 4 halogen arbeidslys eller ELLER erstatt full belysning med LED-pakker		•
Kaldstart, 120 V, 240 V		•
MONITORSYSTEM	STANDARD	TILLEGGSUTSTYR
Målere: speedometer, temperatur, drivstoffnivå, DEF-nivå	•	
Indikatorer: regenerasjon, temperatur, trykk, batteri, olje, DEF	•	
YTTERLIGERE UTSTYR	STANDARD	TILLEGGSUTSTYR
Cat autolube-system		•
Skjermer, roading		•
Beskyttelse, drivlinje		•
Oljeskift, hurtigmotor		•
Forfilter, turbin		•
Forfilter, skrot		•
Underleggsklosser		•
KOBLING	STANDARD	TILLEGGSUTSTYR
Høyløft		•
Tilpasset HK-feste		•
Kobling, Z-profil, støpt crosstube/tiltspak	•	
Tilbakestilling, løft og tilt, automatisk	•	
ANDRE VALGFRIE KONFIGURASJONER	STANDARD	TILLEGGSUTSTYR
Massetilpasning		•
Industri- og avfallstilpasning		•
Valseverk		•

Ikke alle funksjonene er tilgjengelig i alle regioner. Hør med lokal Cat-forhandler for spesifikke tilbud i ditt område.

Se i brosjyren over tekniske spesifikasjoner for 972M-modellen for ytterligere informasjon. Den er tilgjengelig på www.cat.com eller hos din Cat-forhandler.



Se www.cat.com for fullstendig informasjon om Cat-produkter, forhandlertjenester og bransjeløsninger

VisionLink er et varemerke tilhørende Trimble Navigation Limited, registrert i USA og andre land.

Materialer og spesifikasjoner kan endres uten forvarsel. Promoterte maskiner på bildene kan inkludere tilleggs-utstyr. Besøk Cat-forhandleren din for tilgjengelige alternativer.

© 2018 Caterpillar. Med enerett. CAT, CATERPILLAR, LET'S DO THE WORK, deres respektive logoer, VIMS, Fusion, XT, Cat Connect, Product Link, "Caterpillar Yellow" og "Power Edge"-varemerket samt bedriftens og produktenes identitet i dette dokumentet, er varemerker for Caterpillar og kan ikke brukes uten tillatelse.

www.cat.com www.caterpillar.com

ANXQ2428-00
2019 produktoppdatering

