



לקוטי שיחות  
PROJECT  
LIKKUTEI  
SICHOS



# הקשר בין אש המזבח למנורה

צפן

פרויקט ליקוטי שיחות

חלק י"ז, צו ב

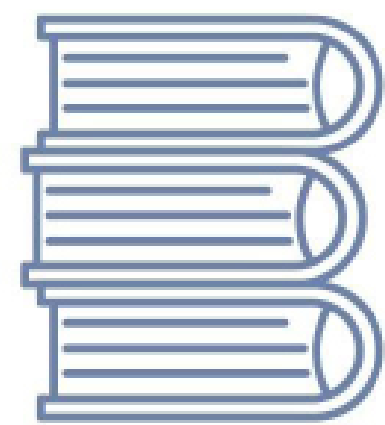
© כל הזכויות שמורות לאביטה - אין להעתיק, לערוך או לתרגם!

# זכויות יוצרים

כל הזכויות שמורות ל-'אביטה'  
אין לשכפל, להעתיק, לערוך, לחתוך,  
לתרגם, לצלם, להקליט או לאחסן  
במאגר מידע שיטעון זה או חלקו.

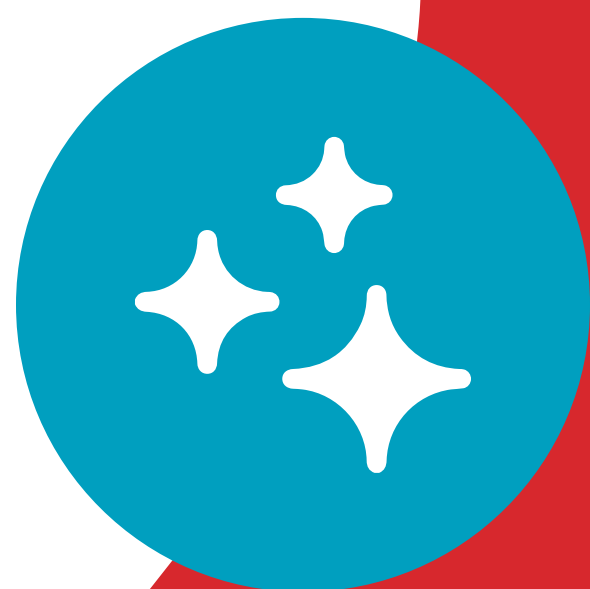
# השיעור יוצא לאור בסיוע ארגון

## 'פרויקט ליקוטי שיחות'



לקוטי שיחות  
PROJECT  
LIKKUTEI  
SICHOS

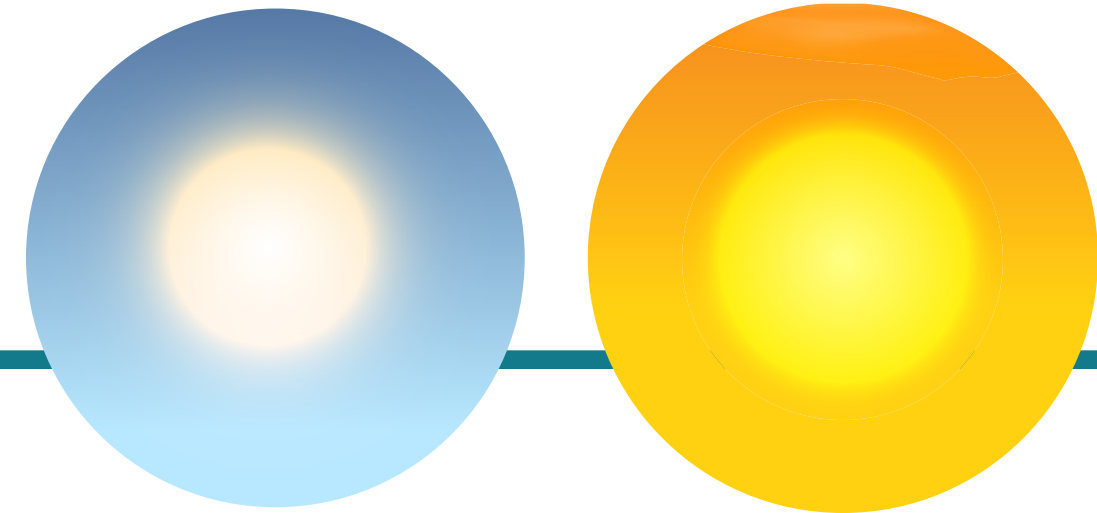




# אש התמיד



## הקדמה



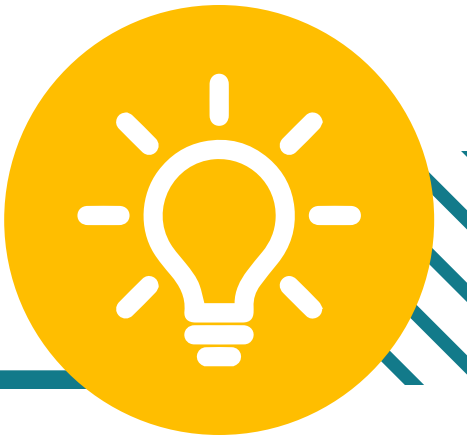
פרשת צו ממשיכה לעסוק בדיני הקורבנות,  
ומפרטת דינים הקשורים לסדר הבוקר במשכן.  
הציווי הראשון בפרשה הוא שכל הזמן צריכה להיות  
אש על המזבח, ביום ובלילה.

”אֵשׁ תָּמִיד תֹּקֵד עַל הַמִּזְבֵּחַ לֹא תִכָּבֵה.” (ו, ו.)



תמיד?

רש"י



"אש תמיד - אש שנאמר בה תמיד היא שמדליקין בה את הנרות שנאמר: להעלות נר תמיד, אף היא מעל המזבח החיצון תוקד." רש"י מתכוון להסביר את המילה תמיד שנראית לכאורה מיותרת, משום שכתוב כבר "לא תכַּבֶּה". הוא מפרש שהכוונה במילה תמיד היא לאש המנורה, הנקראת 'נר תמיד', כלומר שהדלקת המנורה תהיה מאש המזבח.





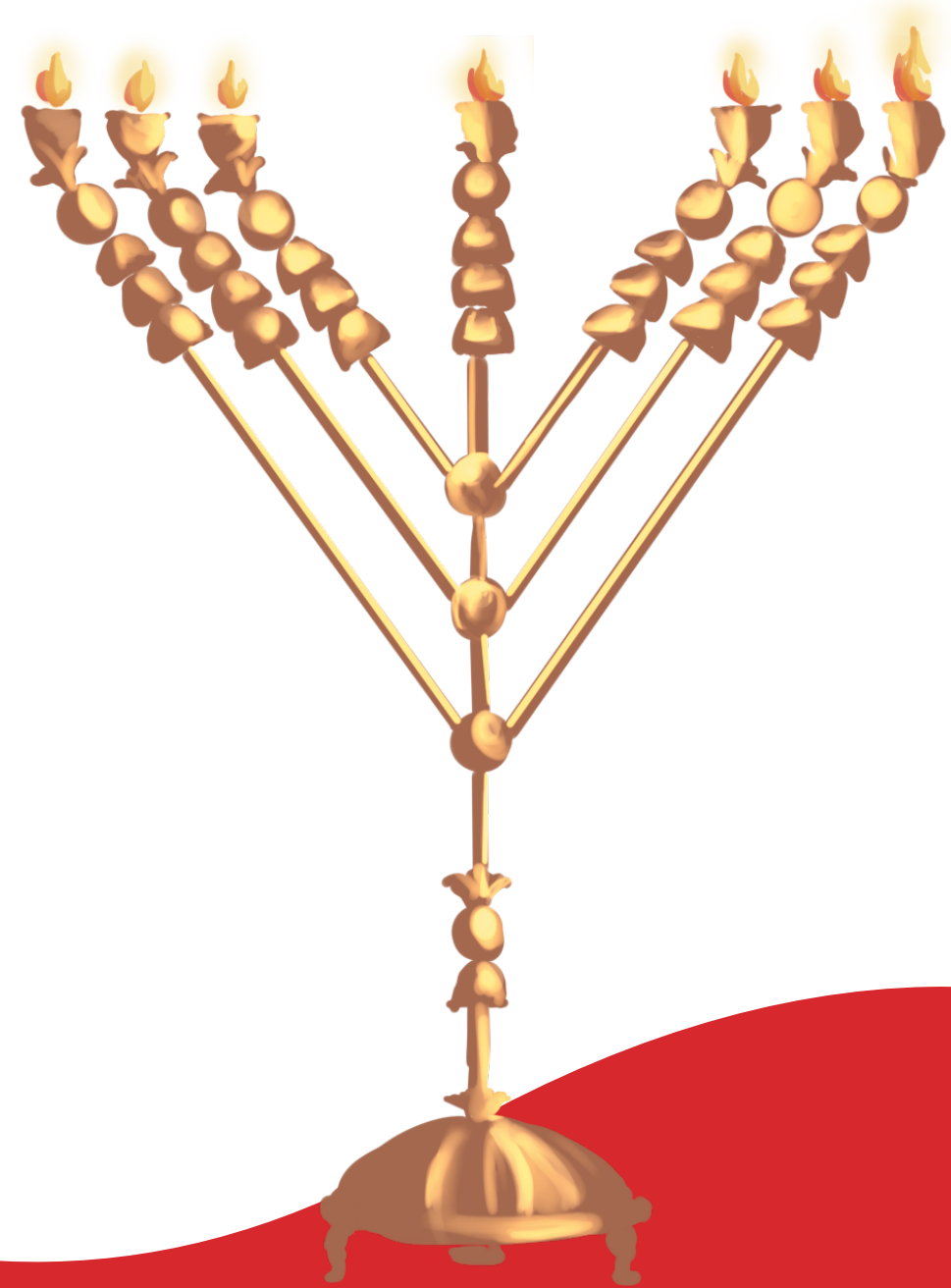
# מה השאלה המרכזית?



# השאלה המרכזית

?

מה הקשר בין אש המזבח החיצון לאש המנורה?



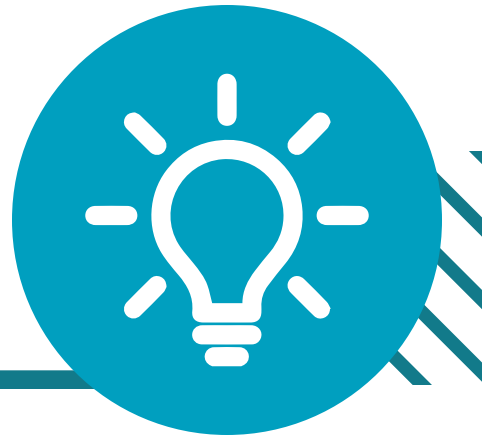




# הביאור

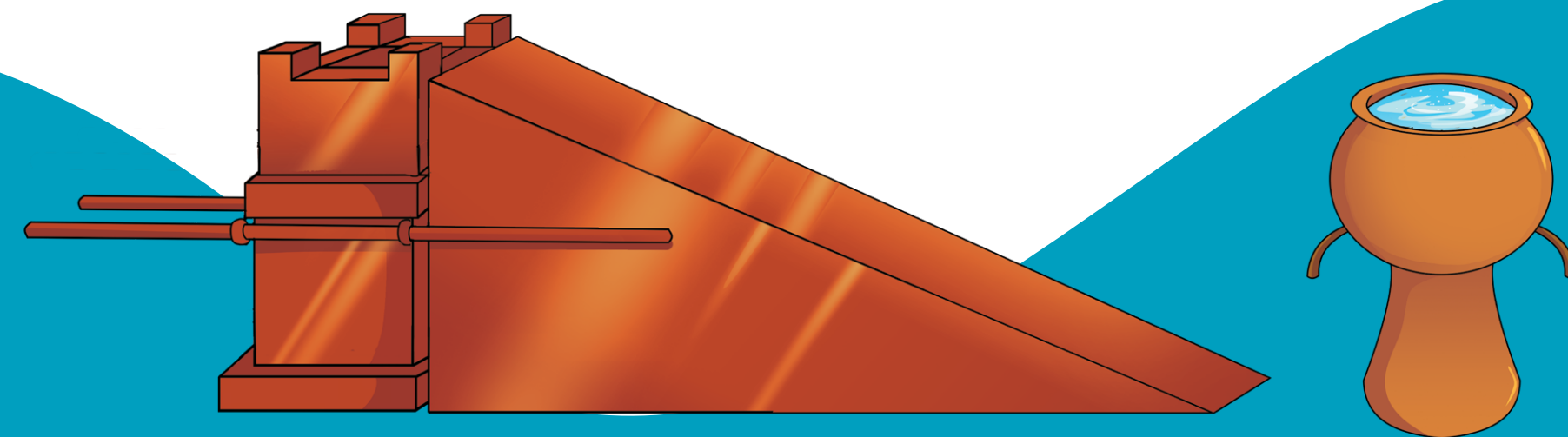
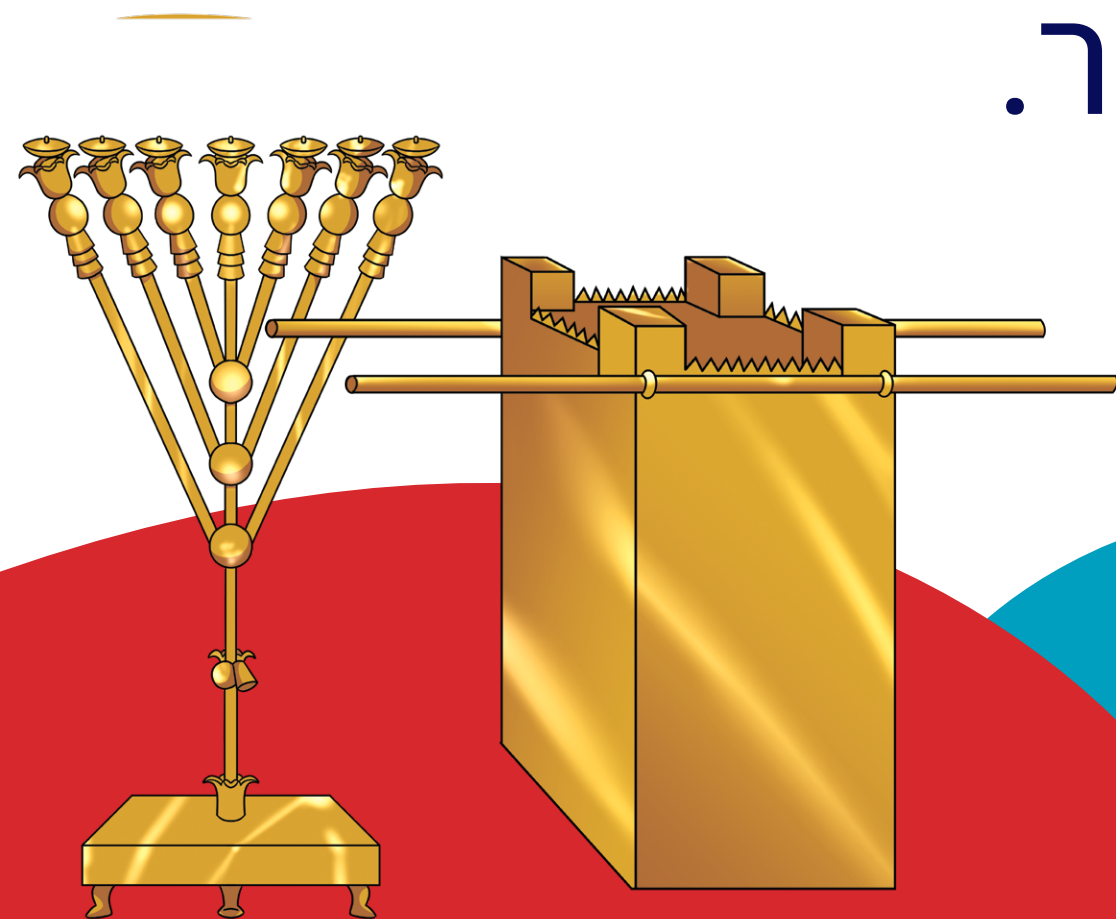
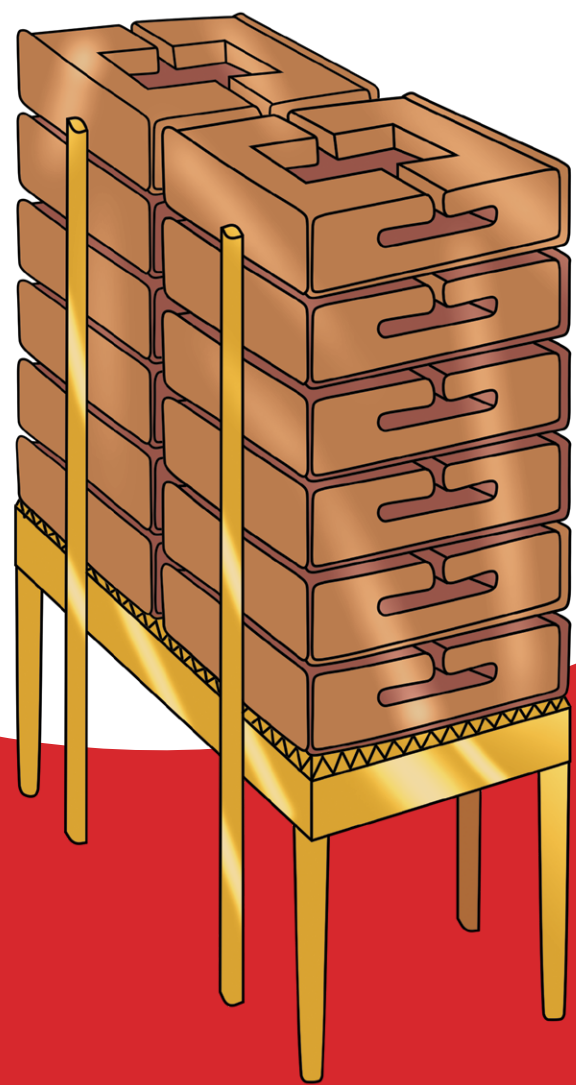


# מקום כלי המשכן והמקדש



כלי המשכן והמקדש נחלקים ל-2 סוגים שכל אחד מהם מסמל לפי המיקום שלהם:

- א. הכלים שעמדו **בפנים** ההיכל – המזבח הפנימי, מנורה ושולחן.  
 ב. הכלים שעמדו **בחוץ** – המזבח החיצון, הכיור.



# עבודת האדם עם עצמו



שני סוגים אלו מסמלים 2 דרכים בעבודת ה':

**א. בפנים - עבודת האדם עם עצמו**

**המנורה -** מסמלת את עבודת היהודי בעסק התורה,

שזוהי עבודה עצמית ופנימית.

כמו שכתוב - 'נר מצוה **ותורה אור**'.



# השפעה על הזולת

**ב. בחוץ - עבודת האדם בהשפעה על הזולת.**

**המזבח החיצון - מסמל את עבודת היהודי בקירוב היהודים שבחוץ.**

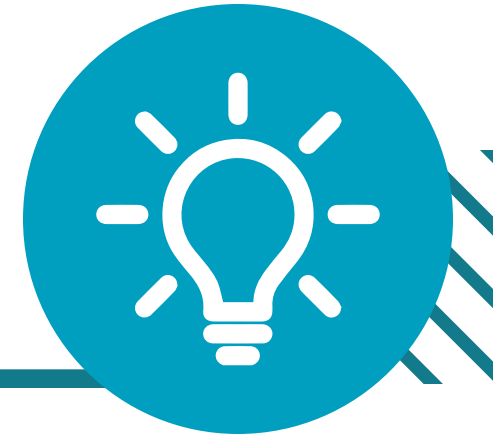
ולכן על מזבח זה הקריבו את כל הקורבנות

של ישראל שתפקידם לברר ולזכך

את ענייני העולם.



## הביאור

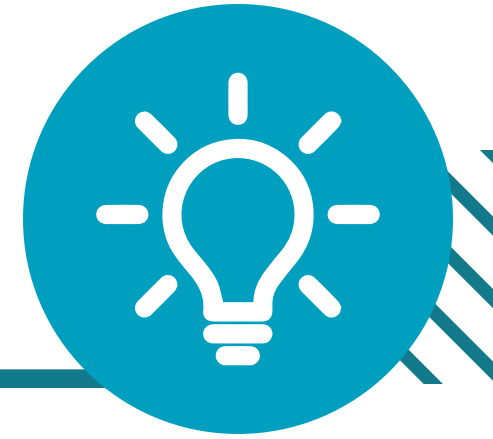


כעת ניתן להבין את הקשר בין אש המזבח החיצון  
לאש המנורה בצורה פנימית:

כאשר האדם לומד באופן של 'תורתו אומנותו' הוא בבחינת  
'נר תמיד' משום שהוא מקושר תמיד אל ה'.  
אדם כזה יכול לטעון שאין לו צורך להתעסק עם החוץ –  
ענייני העולם או לקרב יהודי שנמצא 'בחוץ'.

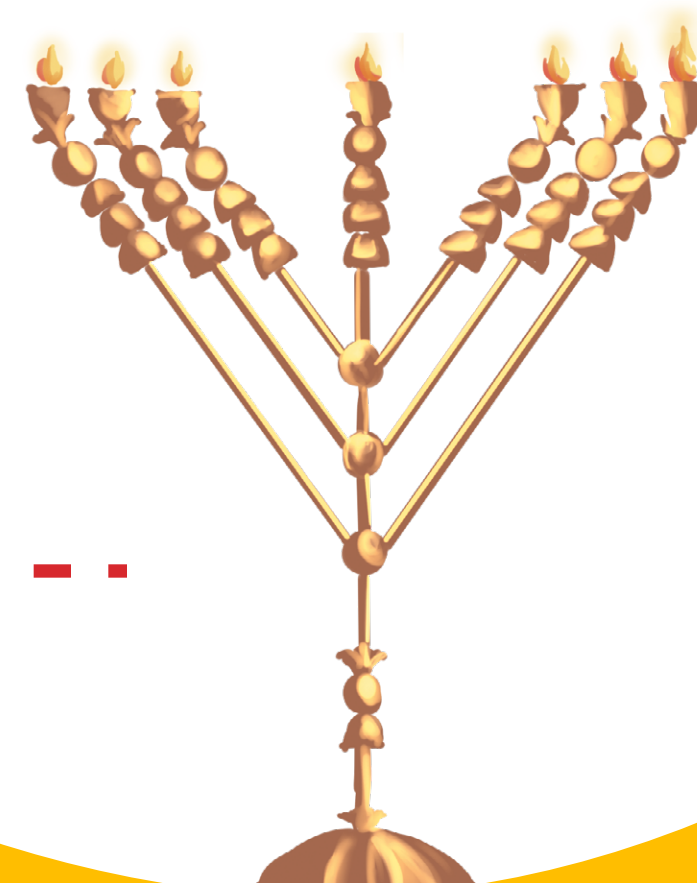


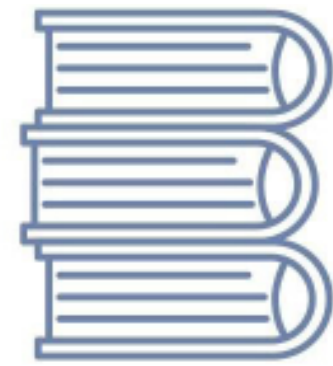
## הביאור



ולכן מגיעה ההוראה שהמנורה צריכה להידלק דווקא מאש המזבח.  
 העבודה הנעלית של יהודי היא עבודה עם עצמו  
 ועם פנימיות הלב (המנורה), אבל החיות וההצלחה בעבודה  
 זו באה דווקא כאשר יהודי **פועל בחוץ** ומקרב יהודים לה' יתברך  
 (אש המזבח החיצון).

ליקוטי שיחות, חלק י"ז, צו ב.





לקוטי שיחות  
PROJECT  
LIKKUTEI  
SICHOS

**"כל העניינים המסופרים בתורה  
(מלשון הוראה), מכילים בתוכם  
הוראות נצחיות לכל יהודי ויהודי  
בכל זמן, ובכל מקום."**

(שיחת ויגש, תשנ"ב)

