

PLATIN[®]
MARIN

PRINCESS F62

2021



Email: info@platinmarine.com
Tel: +90 532 449 28 35

PLATIN[®]
MARIN

www.platinmarine.com



BOY/LENGHT

19.34M



EN/BEAM

5.M



MAKINE/ENGINE

**VOLVO
PENTAX2
1.000HP**



SAAT/HOURS

400



KABIN/CABINE

3



BAYRAK/FLAG



UNDERWAY/SEYİR HALİNDE



UNDERWAY/SEYİR HALİNDE



PLDTIN[®]
MARIN

PROFIL



AFT DECK/ARKA HAVUZLUK



FORE DECK/ÖN GÜVERTE



FORE DECK / ÖN GÜVERTE



PLDTIN
MARIN

FLYBRIDGE



FLYBRIDGE



FLYBRIDGE



FLYBRIDGE



MAIN SALON/ANA SALON



MAIN SALON/ANA SALON



MAIN SALON/ANA SALON



GALLEY/MUTFAK



BRIDGE/KAPTAN KÖŞKÜ



VIP CABIN



VIP CABIN ENSUITE



MASTER CABIN



MASTER CABIN



TWIN CABIN



PRINCESS F62

Type / Tip	Motoryat
Flag / Bayrak	İngiltere
Dimensions/ Ölçüler	LOA / Uzunluk 19.34 M
	BEAM / En 5. M
	DRAFT / Derinlik 1.48. M
Gross Tonage / Gros Tonaj	-
Year Built / Üretim Yılı	2021

SPECIFICATIONS / ÖZELLİKLER

Engines/ Makineler	/	2xVolvo Penta D13-1000 1.000 HP (400hours)
Max Speed / Maks. Sürat	/	34 kn
Cruising Speed / Ekonomik Seyir Hızı	/	-
Tank Capacities/ Tank Kapasiteleri	/	Fuel/Yakıt: 3.500 lt Water/Su: 750 lt
Genarator/ Jenaratör	/	ONAN
Cabins/Kabinler	/	3 (1 Master / 1 Vip / 1 Twin)
Crew / Mürettebat	/	1 kabin - 2 yatak

EQUIPMENT / EKİPMANLAR

/Bot (Tender) 2025 Williams 365 jet

/Seakeeper NG9 Gyro Stabilizer

/Onan Jeneratör

/Hidrolik Platform

/Hidrolik Paserella

/Klima 94.000 BTU

/Focal Ses Sistemi İç ve Dış Mekanlarda

/Fusion Multimedya Sistemi

/Su yapıcı 350 lt/s

/Raymarine Sistem

/Harita

/Derinlik ölçer

/AIS

/GPS

/Otopilot

/Radar

EQUIPMENT / EKİPMANLAR

/Buz Yapıcı

/Wifi 6 sistem

/Raymarine Güvenlik ve Manevra Kameraları (Kayıt Ediyor)

/Flir Gece Görüş Kamerası

/Flybridge 2x Raymarine Ekran

/Flybridge Barbekü

/3 Kwa Victron invertör

/8x Victron Lityum Akü

/Miele Kurutma Özellikli Çamaşır Makinesi

/Bulaşık Makinesi

/12mm*lik 125 Metre Krom Zincir

/Ultra Çapa

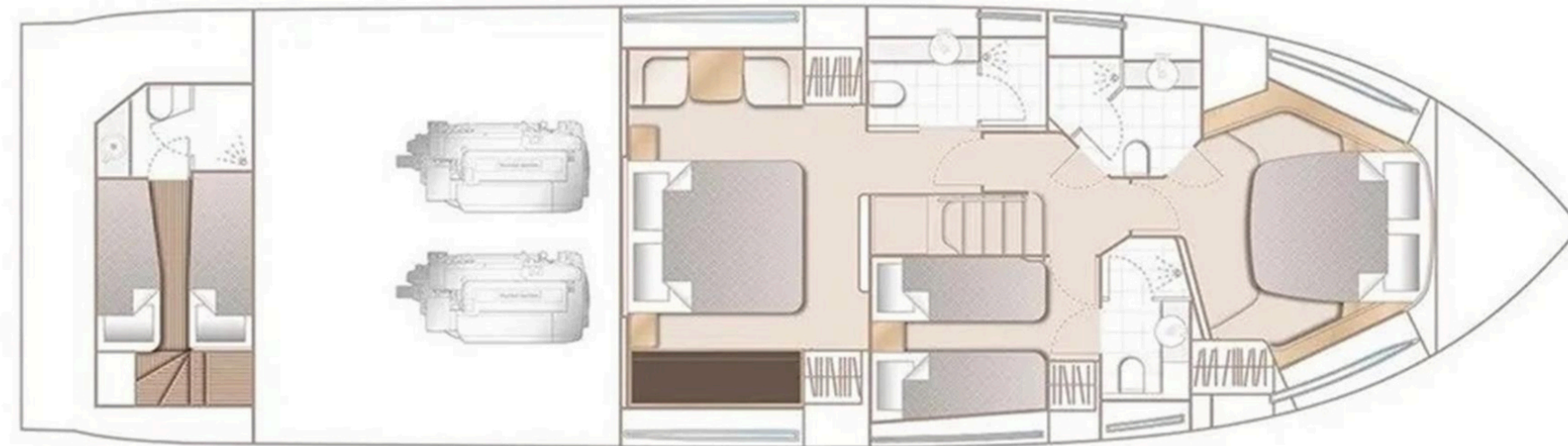
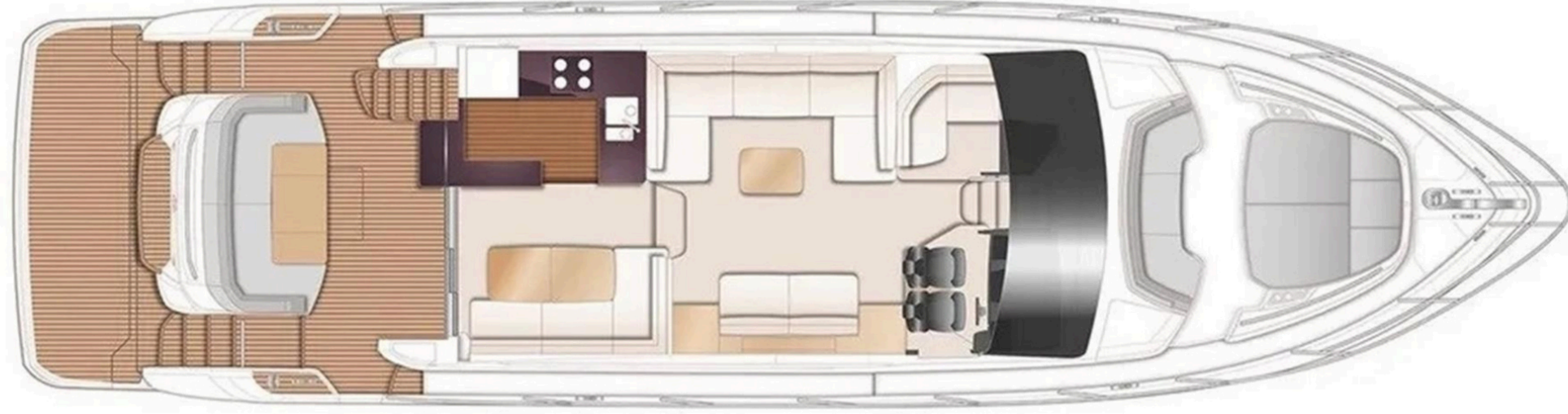
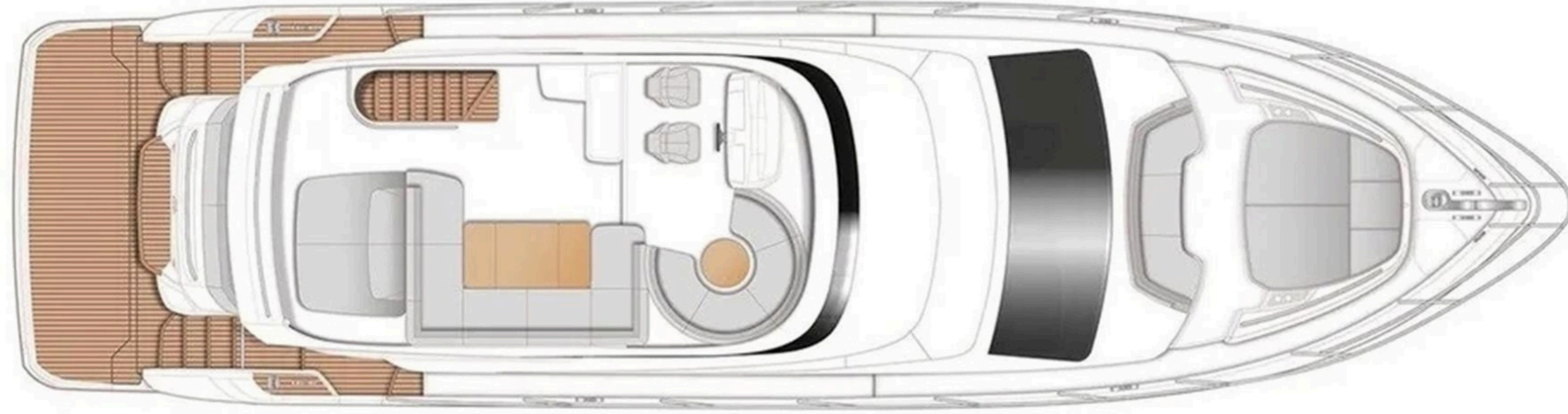
/Paserella

/Starlink Uydu İnterneti

/Su Altı Aydınlatma Işıkları

/Arka Havuzlukta Irgatlar (Sancak ve İskele)

LAYOUT / TEKNİK ÇİZİM





Email: info@platinmarine.com
Tel: +90 532 449 28 35



www.platinmarine.com