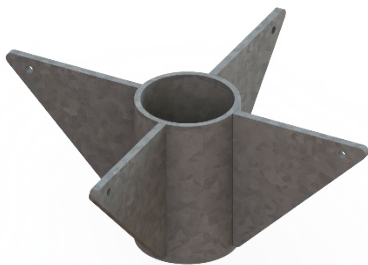


FICHE TECHNIQUE

STABILISATEUR DE PIEU SP4L6-312



CARACTÉRISTIQUES DE CONSTRUCTION	
Caractéristiques physiques et chimiques	
GRADE D'ACIER	Conforme à la norme CAN/CSA G40.21-350W et/ou ASTM A500 catégorie C.
SOUDURE À L'ARC	Conforme à la norme CSA W59
GALVANISATION À CHAUD	Conforme à la norme ASTM-A123M
COMPATIBILITÉ	Compatible avec pieux P312
Modèles	
STABILISATEUR SP4L6-312	Caractéristiques dimensionnelles standards Tube rond HSS 4" D.E. x 0.226" ép. avec quatre triangles soudés de 6" x 6"

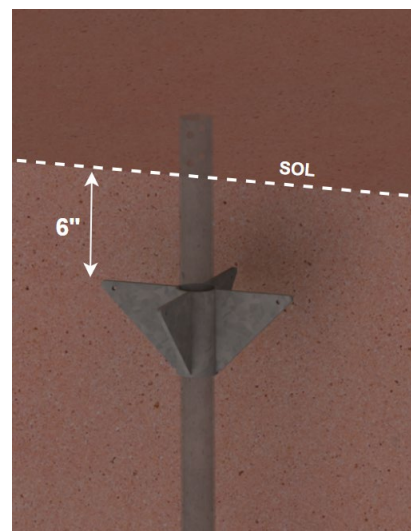
Les capacités structurelles de cette pièce doivent être déterminées par un ingénieur, en tenant compte des conditions applicables et de la nature de la structure qu'elle supporte.

UTILISATIONS RECOMMANDÉES

Les stabilisateurs de pieux sont utilisés pour limiter le déplacement de la tête des pieux dus aux charges latérales. L'ajout de capacité latérale au pieu devra être déterminée par un ingénieur compétent.

MÉTHODE D'UTILISATION

- Le stabilisateur doit être glissé sur le tube du pieu installé puis enfoncé par battage jusqu'à ce qu'il soit à une profondeur entre 6" et 12" sous le niveau du sol existant.
- Si l'installation par battage est impossible et qu'une excavation est nécessaire pour installer le stabilisateur à une profondeur suffisante, le trou devra être rempli et le sol remblayé devra être compacté pour que le stabilisateur puisse amener un support latéral au pieu.
- Sauf indication contraire, le stabilisateur ne doit pas être boulonné au pieu afin de permettre son mouvement vertical lors de la période de gel-dégel.



Assemblage recommandé

RENSEIGNEMENTS NORMATIFS

Cet accessoire de pieux Vistech a fait l'objet d'une évaluation rigoureuse et a été soumis à des tests permettant de vérifier sa conformité par rapport aux normes de production applicables indiquées ci-dessus, et en adéquation du système de gestion qualité ISO-9001.

FABRICANT:

Pieux Vistech - Postech Screw Piles Inc.
10260, Boulevard Bourque,
Sherbrooke QC J1N 0G2
Tél. : 819.843.3003
Sans frais: 1.866.277.4389
Télec. : 819.868.0793

pieuxvistech.com

AVANTAGES

- Matériel et installation fournis
- L'installation peut s'effectuer peu importe la température, le climat ou le lieu;
- Tête de pieu ajustable;
- Excellent rapport qualité/prix;
- Réutilisable et recyclable, idéal pour l'environnement;
- Peut être installée sous une structure existante;
- Pas de temps d'attente, vous pouvez construire dès l'installation terminée.

