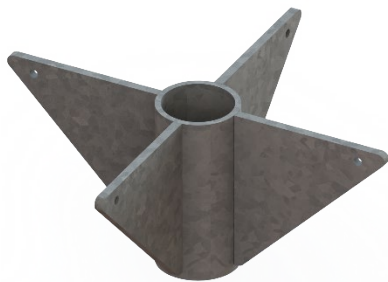


# FICHE TECHNIQUE

## STABILISATEUR DE PIEU SP4L6-238



CARACTÉRISTIQUES DE CONSTRUCTION	
Caractéristiques physiques et chimiques	
<b>GRADE D'ACIER</b>	Conforme à la norme CAN/CSA G40.21-350W et/ou ASTM A500 catégorie C.
<b>SOUDURE À L'ARC</b>	Conforme à la norme CSA W59
<b>GALVANISATION À CHAUD</b>	Conforme à la norme ASTM-A123M
<b>COMPATIBILITÉ</b>	Compatible avec pieux P238
<b>Modèles</b>	<b>Caractéristiques dimensionnelles standards</b>
<b>STABILISATEUR SP4L6-238</b>	Tube rond HSS 2 7/8" D.E. x 0.203" ép. avec quatre triangles soudés de 6" x 6"

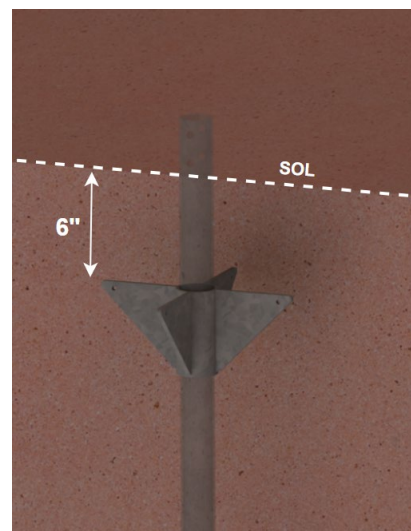
Les capacités structurelles de cette pièce doivent être déterminées par un ingénieur, en tenant compte des conditions applicables et de la nature de la structure qu'elle supporte.

### UTILISATIONS RECOMMANDÉES

Les stabilisateurs de pieux sont utilisés pour limiter le déplacement de la tête des pieux dus aux charges latérales. L'ajout de capacité latérale au pieu devra être déterminée par un ingénieur compétent.

### MÉTHODE D'UTILISATION

- Le stabilisateur doit être glissé sur le tube du pieu installé puis enfoncé par battage jusqu'à ce qu'il soit à une profondeur entre 6" et 12" sous le niveau du sol existant.
- Si l'installation par battage est impossible et qu'une excavation est nécessaire pour installer le stabilisateur à une profondeur suffisante, le trou devra être rempli et le sol remblayé devra être compacté pour que le stabilisateur puisse amener un support latéral au pieu.
- Sauf indication contraire, le stabilisateur ne doit pas être boulonné au pieu afin de permettre son mouvement vertical lors de la période de gel-dégel.



Assemblage recommandé

### RENSEIGNEMENTS NORMATIFS

Cet accessoire de pieux Vistech a fait l'objet d'une évaluation rigoureuse et a été soumis à des tests permettant de vérifier sa conformité par rapport aux normes de production applicables indiquées ci-dessus, et en adéquation du système de gestion qualité ISO-9001.

### FABRICANT:

Pieux Vistech - Postech Screw Piles Inc.  
10260, Boulevard Bourque,  
Sherbrooke QC J1N 0G2  
Tél. : 819.843.3003  
Sans frais: 1.866.277.4389  
Télééc. : 819.868.0793  
[pieuxvistech.com](http://pieuxvistech.com)

### AVANTAGES

- Matériel et installation fournis
- L'installation peut s'effectuer peu importe la température, le climat ou le lieu;
- Tête de pieu ajustable;
- Excellent rapport qualité/prix;
- Réutilisable et recyclable, idéal pour l'environnement;
- Peut être installée sous une structure existante;
- Pas de temps d'attente, vous pouvez construire dès l'installation terminée.

