

©LIEBESNEST FOTOGRAFIE



2 IN 1 - HEIRATEN UND SCHLOSSURLAUB

Unsere Hochzeitspaare genießen es, sich während ihres Aufenthalts im Schloss wie zu Hause zu fühlen und ihre Gäste im exklusiv genutzten Vermietungsbereich zu empfangen.

Dazu zählen der Garten und die ebenerdigen Räume, wie die Sala Terrena (Gartensaal), die Schlossküche und der einladende Innenhof.

Im 2. Stock befindet sich der Veranstaltungsbereich mit den Festsälen und dem Feuerzimmer, welches liebevoll als Schlafzimmer hergerichtet wird.

Die drei Sommerzimmer im 1. Stock bieten gemütliche Übernachtungsmöglichkeiten für bis zu 9 Gäste, perfekt für Freunde und Familie des Brautpaares.

© OLHA VINICHENKO



UNSERE HOCHZEITSPAKETE

Ein barockes Wasserschloss im Weinviertel.
Wildromantisch. Außergewöhnlich. Magisch. Unkonventionell.
Nur 50 Minuten von Wien Mitte entfernt.

Unsere Hochzeitspakete beinhalten die exklusive Benutzung des gesamten Vermietungsbereiches innen und außen.

Das Paket ohne Festsäle enthält nur Erdgeschoss und Garten.

Nähere Informationen zu den Räumlichkeiten findet ihr am Ende dieses PDFs.



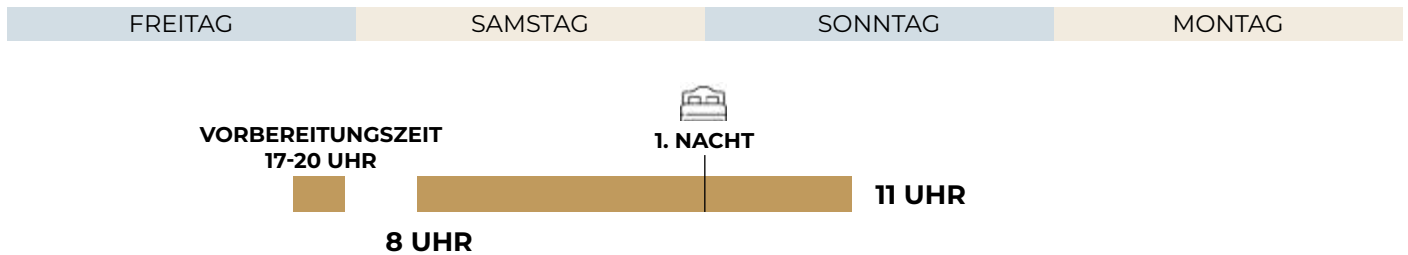
RICHTPREISE

POSEIDONS HOCHZEIT

80 PERSONEN

ab **6 900 €**

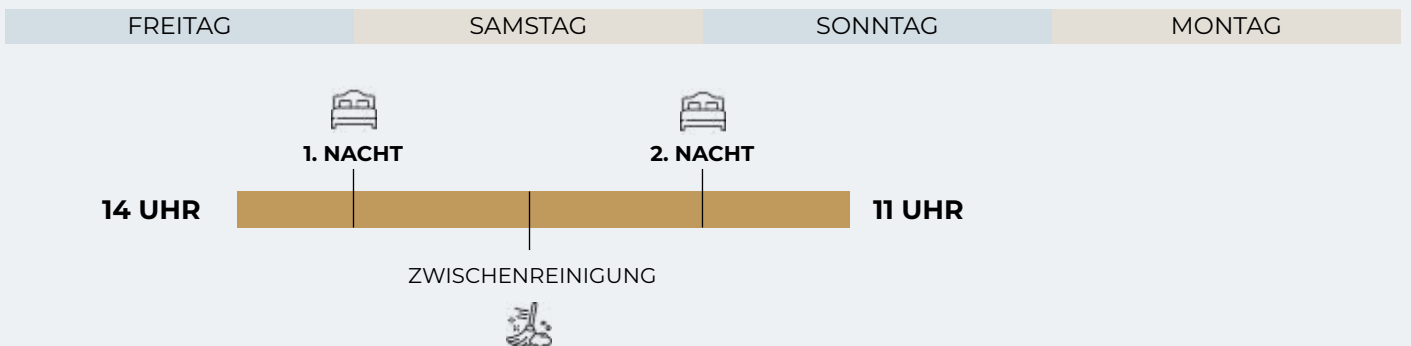
OHNE FESTSÄLE ab **4 000 €**



HERMES HOCHZEIT

80 PERSONEN

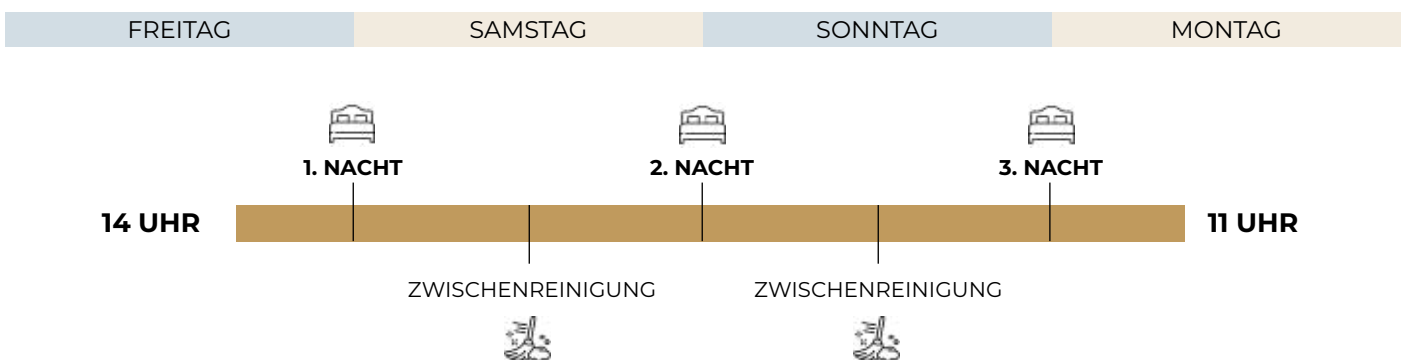
ab **10 300 €**



APHRODITES HOCHZEIT

80 PERSONEN

ab **12 500 €**



© OLHA VINICHENKO



MUSTER ABLAUF APHRODITES HOCHZEIT

TAG 1 ANKUNFT & VORBEREITUNG CHECK IN ab 14 Uhr

Beginn Aufbau
Come-together im engsten Kreis

Übernachtung bis zu 11 Personen

TAG 2 DER GROSSE TAG

Getting ready
Trauung
Agape / Fotos
Abendessen
Party

Übernachtung bis zu 11 Personen

TAG 3 ENTSPANNTER AUSKLANG

Katerbrunch
Beginn Aufräumarbeiten

Übernachtung bis zu 11 Personen

TAG 4 ABBAU & ABREISE CHECK OUT bis 11 Uhr

DIE RÄUMLICHKEITEN

EG Schlossküche
4 000 m² Sala Terrena (Gartensaal)
+ 170 m² Eingangshalle
1 Bad (Dusche) mit WC
1 WC
Innenhof & Garten

1 OG Sommerzimmer 1
100 m² Sommerzimmer 2
Sommerzimmer 3

2 OG Speisesaal
300 m² Festsaal
Feuerzimmer
Wasserzimmer (Bad mit
Badewanne, Dusche und extra WC)

3 OG 2 WCs
1 Bad (Dusche) mit extra WC



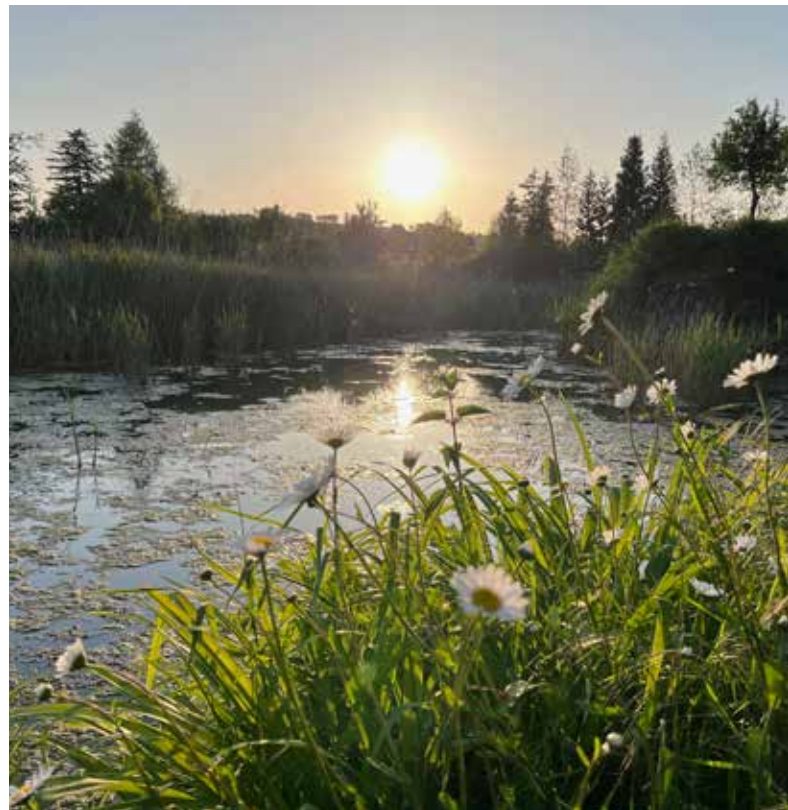
DER GARTEN & INNENHOF



4 000 m²



100 Personen



DER GARTEN & INNENHOF



4 000 m²



100 Personen




1 OG SOMMERZIMMER




2 OG FEUER- & WASSERZIMMER



2 OG SPEISESAAL


 110 m²

 50 Personen



2 OG FESTSAAL

 110 m²

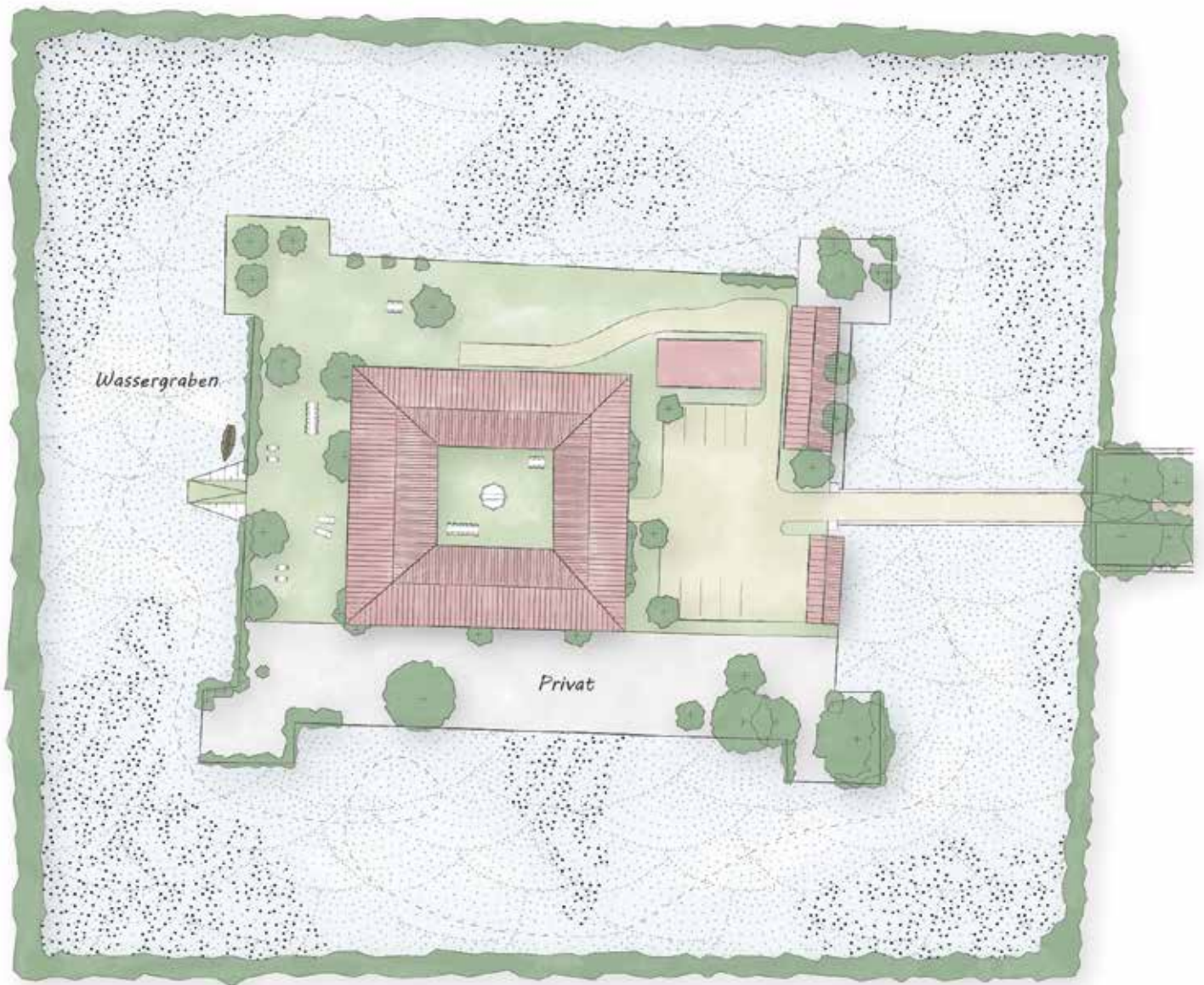
 80 Personen



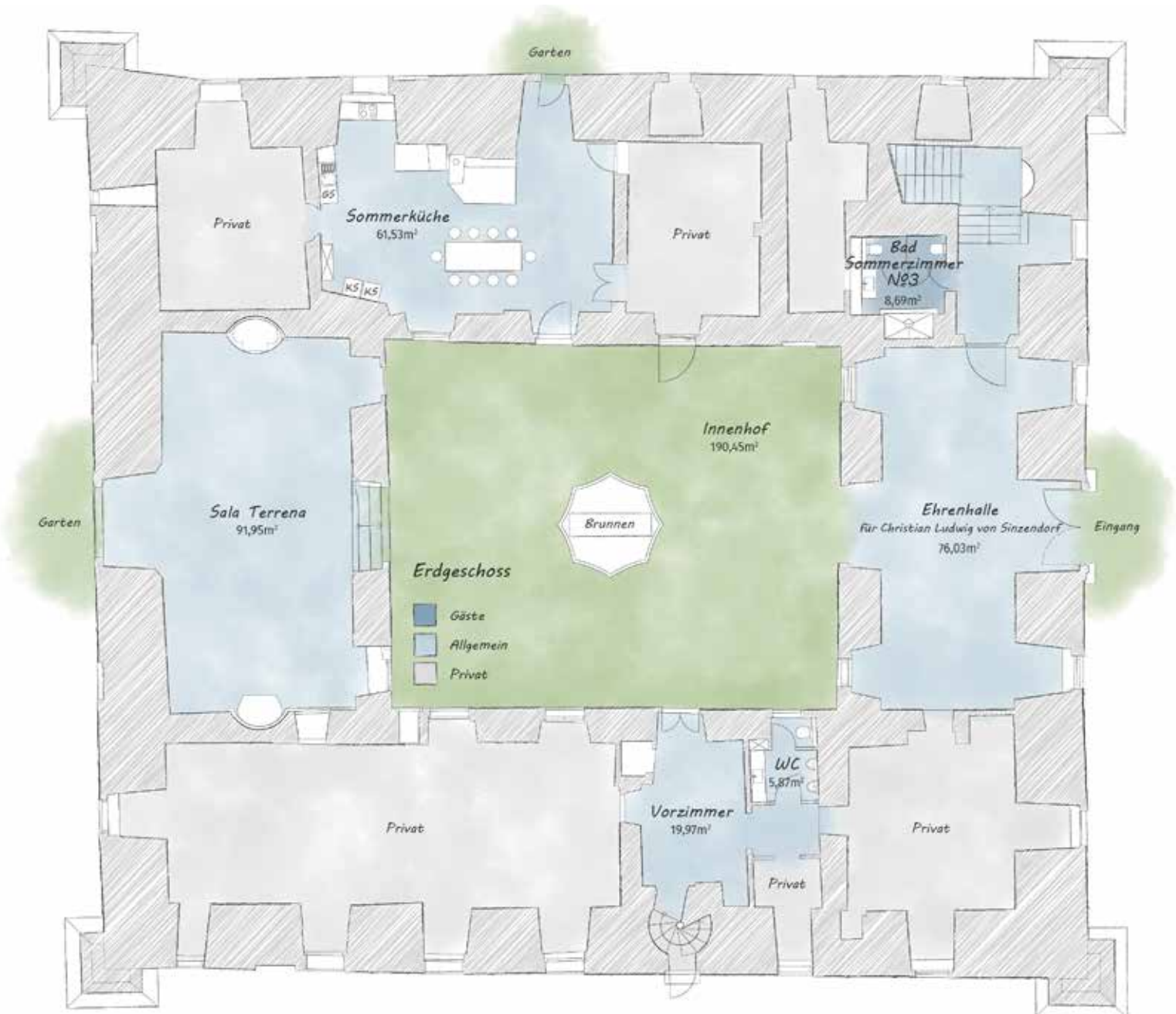
BADEZIMMER



GRUNDRISS GARTEN



GRUNDRISS ERDGESCHOSS



GRUNDRISS 1 OG



GRUNDRISS 2 OG

