

GOEDGEKEUR

[Handwritten Signature]
Landmeter Generaal.

WYSIGENDE ALGEMENE PLAN.

(BEVATTENDE VELLE N^o 1-5)
DIE FIGUUR A B C D E F G H J K L M N O P Q R S T U V W X Y Z AA BB CC DD EE FF GG HH JJ KK LL MM NN OO A
UITSLUITENDE DIE FIGUUR PP QQ RR SS TT UU VV WW XX STEL VOOR 130 ERWE GENOMMER
1810-1937, 1943, 1944 EN 3 PARKE GENOMMER 1939, 1941, 1942 EN DIE STRATE IN DIE DORP

PHALABORWA UITBREIDING N^o 1.

SYNDE N HERUITLEG VAN ERWE 329, 331, 334-336, 340-418,
467-498, 500-501, 504-505, 508-509, 512, 531-536. Ged 1/1937 613-618
EN DIE STRATE, SOOS VERSKYN OP ALGEMENE PLAN LG. N^o A241/63
PROVINSIE - TRANSVAAL.

SKAAL 1 : 2500

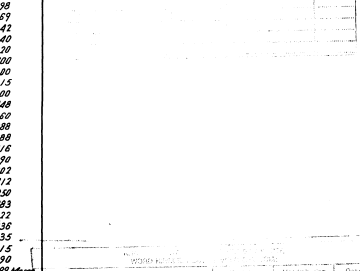
GENEET IN JUNIE AUGUSTUS, NOVEMBER EN DESEMBER 1960
JANUARIE EN FEBRUARIE 1961
JUNIE EN JULIE 1962, JUNIE 1963,
APRIL EN MEI 1964. DUUR MY

LANDMEETER
EN DEUR MY
LANDMEETER

GEGEWENS VAN HELE FIGUUR.				GROOTTES VAN ERWE.						
SYE	RIKTINGSHOEKE.	KO-ORDINATE	ERF N ^o	ERF N ^o	ERF N ^o	ERF N ^o	ERF N ^o			
KAARSE VERT.		STREKSEL LG. 3 ^o	KAARSE	KAARSE	KAARSE	KAARSE	KAARSE			
			VERKANTHE VERT.	VERKANTHE VERT.	VERKANTHE VERT.	VERKANTHE VERT.	VERKANTHE VERT.			
A-B	204.93	271.49.20	KONST. Y 0.00	X 18410000.00	1810	6-3563 May	1864 - 1865	14300	1908	25998
B-C	679.26	318.10.00	A -41410.45	+3176.33	1811	65800	1866	17788	1909	21959
C-D	410.80	295.18.10	B -43451.35	+3241.25	1812 - 1813	55000	1867 - 1868	14300	1910	32642
D-E	390.47	25.16.10	C -43904.39	+3747.38	1814	61538	1869	16454	1911	38040
E-F	535.06	48.21.00	D -44215.88	+3922.72	1815	47341	1871	30380	1912	29400
F-G	579.24	25.19.20	E -44109.19	+4275.83	1816	60744	1872	49121	1914	27280
G-H	42.30	70.05.00	F -43709.39	+4631.42	1818	49347	1873	21892	1915	27315
H-J	680.01	115.14.10	G -43461.64	+5155.01	1819	5490	1874	17893	1916	55800
J-M	60.00	0.16.10	H -43421.87	+5169.42	1820	27512	1875	21279	1917	51468
K-L	274.51	107.26.00	J -42806.76	+4879.50	1822	25000	1877	11706	1919	23888
L-M	141.37	227.56.40	K -42806.48	+4939.50	1823	13655	1878	17147	1920	23888
M-N	50.01	137.38.20	L -42544.58	+4657.26	1824	13984	1879	28439	1921	38716
N-O	1205.74	47.56.40	M -42649.55	+4782.56	1826	63318	1880	37151	1922	29890
O-P	325.22	14.04.50	N -42015.85	+4725.61	1827	99589	1881	12706	1923	38702
P-Q	100.19	17.28.40	O -41719.85	+5533.96	1828	21889	1882	14006	1924	23612
Q-R	1030.76	284.04.50	P -41640.73	+5849.41	1829	18676	1883	4050	1925 - 1930	20350
R-S	280.00	256.22.20	Q -42610.42	+6195.75	1830	3250	1884	12866	1931	27483
S-T	400.67	346.22.20	R -42610.42	+6195.75	1831	13500	1886	11000	1933	20036
T-U	79.99	268.04.20	S -42882.54	+6129.76	1832	25219	1887	79319	1934	20935
U-V	539.68	205.18.30	T -42776.95	+6519.18	1833	10176	1888	20074	1935	20015
V-W	201.97	268.05.30	U -43056.89	+6516.87	1834	10049	1889	14080	1936	27190
W-X	829.61	25.16.30	V -43287.40	+6028.27	1836	13572	1891	24539	1937	1-1937 May
X-Y	183.39	295.16.30	W -43495.26	+6021.34	1837	3455	1892	13800	1939 (PARK)	1-4968 May
Y-Z	51.40	281.32.50	X -43141.04	+6771.54	1839	59600	1894	10000	1941 (PARK)	2-7918 May
Z-AA	300.00	295.00.20	Y -43306.68	+6849.84	1840 - 1844	16500	1895	5322	1942 (PARK)	55549
AA-BB	158.80	25.00.20	Z -43327.24	+6860.13	1847 - 1851	16500	1897	11195	1943	8-3703 May
BB-CC	183.96	317.29.00	AA -43629.12	+6986.94	1852	16180	1899	12377	1944	4547
CC-DD	585.89	295.15.50	BB -43562.00	+7130.85	1853	17010	1899	15469		
DD-EE	60.51	17.49.40	CC -43266.32	+7206.64	1854 - 1855	16500	1900	17356		
EE-FF	140.00	280.23.30	DD -44216.17	+7516.50	1856 - 1857	16500	1901	13866		
FF-GG	138.70	10.23.30	EE -44197.64	+7574.10	1859	25313	1903	13199		
GG-HH	328.07	100.24.00	FF -44335.34	+7599.39	1860	22196	1904	14586		
HH-IJ	244.26	141.42.50	GG -44310.68	+7733.81	1861	1651	1905	1915		
IJ-KK	500.00	131.42.50	HH -43988.01	+7674.60	1863	17040	1906	16829		
KK-LL	500.00	106.12.50	JJ -43836.67	+7486.87				24028		
LL-MM	500.00	106.27.50	KK -43463.43	+7150.85						
MM-NN	500.00	93.27.50	LL -43014.85	+6929.30						
NN-OO	500.00	88.57.50	MM -42535.35	+6787.59						
OO-A	3644.61	177.57.45	NN -42036.26	+6757.38						
			OO -41540.03	+6818.63						

BESKRYWING VAN BAKENS.
A. H. U. Y. ----- 1. N. YSTERDEK ONDER WISSTAPPEL
2. YSTERDEK ONDER KLUSTAPPEL
3. YSTERDEK ONDER KLUSTAPPEL
4. YSTERDEK ONDER KLUSTAPPEL
5. YSTERDEK ONDER KLUSTAPPEL
6. YSTERDEK ONDER KLUSTAPPEL
7. YSTERDEK ONDER KLUSTAPPEL
8. YSTERDEK ONDER KLUSTAPPEL
9. YSTERDEK ONDER KLUSTAPPEL
10. YSTERDEK ONDER KLUSTAPPEL
11. YSTERDEK ONDER KLUSTAPPEL
12. YSTERDEK ONDER KLUSTAPPEL
13. YSTERDEK ONDER KLUSTAPPEL
14. YSTERDEK ONDER KLUSTAPPEL
15. YSTERDEK ONDER KLUSTAPPEL
16. YSTERDEK ONDER KLUSTAPPEL
17. YSTERDEK ONDER KLUSTAPPEL
18. YSTERDEK ONDER KLUSTAPPEL
19. YSTERDEK ONDER KLUSTAPPEL
20. YSTERDEK ONDER KLUSTAPPEL
21. YSTERDEK ONDER KLUSTAPPEL
22. YSTERDEK ONDER KLUSTAPPEL
23. YSTERDEK ONDER KLUSTAPPEL
24. YSTERDEK ONDER KLUSTAPPEL
25. YSTERDEK ONDER KLUSTAPPEL
26. YSTERDEK ONDER KLUSTAPPEL
27. YSTERDEK ONDER KLUSTAPPEL
28. YSTERDEK ONDER KLUSTAPPEL
29. YSTERDEK ONDER KLUSTAPPEL
30. YSTERDEK ONDER KLUSTAPPEL
31. YSTERDEK ONDER KLUSTAPPEL
32. YSTERDEK ONDER KLUSTAPPEL
33. YSTERDEK ONDER KLUSTAPPEL
34. YSTERDEK ONDER KLUSTAPPEL
35. YSTERDEK ONDER KLUSTAPPEL
36. YSTERDEK ONDER KLUSTAPPEL
37. YSTERDEK ONDER KLUSTAPPEL
38. YSTERDEK ONDER KLUSTAPPEL
39. YSTERDEK ONDER KLUSTAPPEL
40. YSTERDEK ONDER KLUSTAPPEL
41. YSTERDEK ONDER KLUSTAPPEL
42. YSTERDEK ONDER KLUSTAPPEL
43. YSTERDEK ONDER KLUSTAPPEL
44. YSTERDEK ONDER KLUSTAPPEL
45. YSTERDEK ONDER KLUSTAPPEL
46. YSTERDEK ONDER KLUSTAPPEL
47. YSTERDEK ONDER KLUSTAPPEL
48. YSTERDEK ONDER KLUSTAPPEL
49. YSTERDEK ONDER KLUSTAPPEL
50. YSTERDEK ONDER KLUSTAPPEL
51. YSTERDEK ONDER KLUSTAPPEL
52. YSTERDEK ONDER KLUSTAPPEL
53. YSTERDEK ONDER KLUSTAPPEL
54. YSTERDEK ONDER KLUSTAPPEL
55. YSTERDEK ONDER KLUSTAPPEL
56. YSTERDEK ONDER KLUSTAPPEL
57. YSTERDEK ONDER KLUSTAPPEL
58. YSTERDEK ONDER KLUSTAPPEL
59. YSTERDEK ONDER KLUSTAPPEL
60. YSTERDEK ONDER KLUSTAPPEL
61. YSTERDEK ONDER KLUSTAPPEL
62. YSTERDEK ONDER KLUSTAPPEL
63. YSTERDEK ONDER KLUSTAPPEL
64. YSTERDEK ONDER KLUSTAPPEL
65. YSTERDEK ONDER KLUSTAPPEL
66. YSTERDEK ONDER KLUSTAPPEL
67. YSTERDEK ONDER KLUSTAPPEL
68. YSTERDEK ONDER KLUSTAPPEL
69. YSTERDEK ONDER KLUSTAPPEL
70. YSTERDEK ONDER KLUSTAPPEL
71. YSTERDEK ONDER KLUSTAPPEL
72. YSTERDEK ONDER KLUSTAPPEL
73. YSTERDEK ONDER KLUSTAPPEL
74. YSTERDEK ONDER KLUSTAPPEL
75. YSTERDEK ONDER KLUSTAPPEL
76. YSTERDEK ONDER KLUSTAPPEL
77. YSTERDEK ONDER KLUSTAPPEL
78. YSTERDEK ONDER KLUSTAPPEL
79. YSTERDEK ONDER KLUSTAPPEL
80. YSTERDEK ONDER KLUSTAPPEL
81. YSTERDEK ONDER KLUSTAPPEL
82. YSTERDEK ONDER KLUSTAPPEL
83. YSTERDEK ONDER KLUSTAPPEL
84. YSTERDEK ONDER KLUSTAPPEL
85. YSTERDEK ONDER KLUSTAPPEL
86. YSTERDEK ONDER KLUSTAPPEL
87. YSTERDEK ONDER KLUSTAPPEL
88. YSTERDEK ONDER KLUSTAPPEL
89. YSTERDEK ONDER KLUSTAPPEL
90. YSTERDEK ONDER KLUSTAPPEL
91. YSTERDEK ONDER KLUSTAPPEL
92. YSTERDEK ONDER KLUSTAPPEL
93. YSTERDEK ONDER KLUSTAPPEL
94. YSTERDEK ONDER KLUSTAPPEL
95. YSTERDEK ONDER KLUSTAPPEL
96. YSTERDEK ONDER KLUSTAPPEL
97. YSTERDEK ONDER KLUSTAPPEL
98. YSTERDEK ONDER KLUSTAPPEL
99. YSTERDEK ONDER KLUSTAPPEL
100. YSTERDEK ONDER KLUSTAPPEL

1810	1866	1870	1871	1872	1873	1874	1875	1876	1877	1878	1879	1880	1881	1882	1883	1884	1885	1886	1887	1888	1889	1890	1891	1892	1893	1894	1895	1896	1897	1898	1899	1900	1901	1902	1903	1904	1905	1906	1907	1908	1909	1910	1911	1912	1913	1914	1915	1916	1917	1918	1919	1920	1921	1922	1923	1924	1925	1926	1927	1928	1929	1930	1931	1932	1933	1934	1935	1936	1937	1938	1939	1940	1941	1942	1943	1944
------	------	------	------	------	------	------	------	------	------	------	------	------	------	------	------	------	------	------	------	------	------	------	------	------	------	------	------	------	------	------	------	------	------	------	------	------	------	------	------	------	------	------	------	------	------	------	------	------	------	------	------	------	------	------	------	------	------	------	------	------	------	------	------	------	------	------	------	------	------	------	------	------	------	------	------	------



1939 (PARK)	1-4968 May
1941 (PARK)	2-7918 May
1942 (PARK)	55549
1943	8-3703 May
1944	4547

1. Erf 1841 (Park) gesluit. Nou bekend as Erf 1941
2. Gedeelte van Erf 1842 (Park) gesluit. Nou bekend as Gedeelte 1 van Erf 1942 (A7463/1991)
3. Gedeelte van Erf 1842 (Park) gesluit. Nou bekend as Gedeelte 1 van Erf 1942 (A7463/1991)

Toestemming ged 21-10-1947 bl. 82
Toestemming ged 1991/11/04 bl. 168
Toestemming ged 1991/12/02 bl. 168

MEETSUNKE 397/66
KOMPLASIE LU-76-13
LU-76-13
P. 3871

BESKRYWING VAN BAKENS.

A. NN ----- 1/4" YSTERPEN ONDER KLIPSTAPEL
 E.T.G. U.V. ----- 1/4" YSTERPEN ONDER KLIPSTAPEL
 J ----- 1/4" YSTERPEN ONDER KLIPSTAPEL
 K. 1964, 1970, 1935b, 7, 1916b 1" DAT IN BLEDEN LANGS 3 PIP HOEKMAAL
 ALLE ANDER BAKENS ----- 1/4" 18" YSTERPENNE.

173
 7:8:5,8

VEL 3.
LG. N^o A1258/66

WYSIGENDE ALGEMENE PLAN

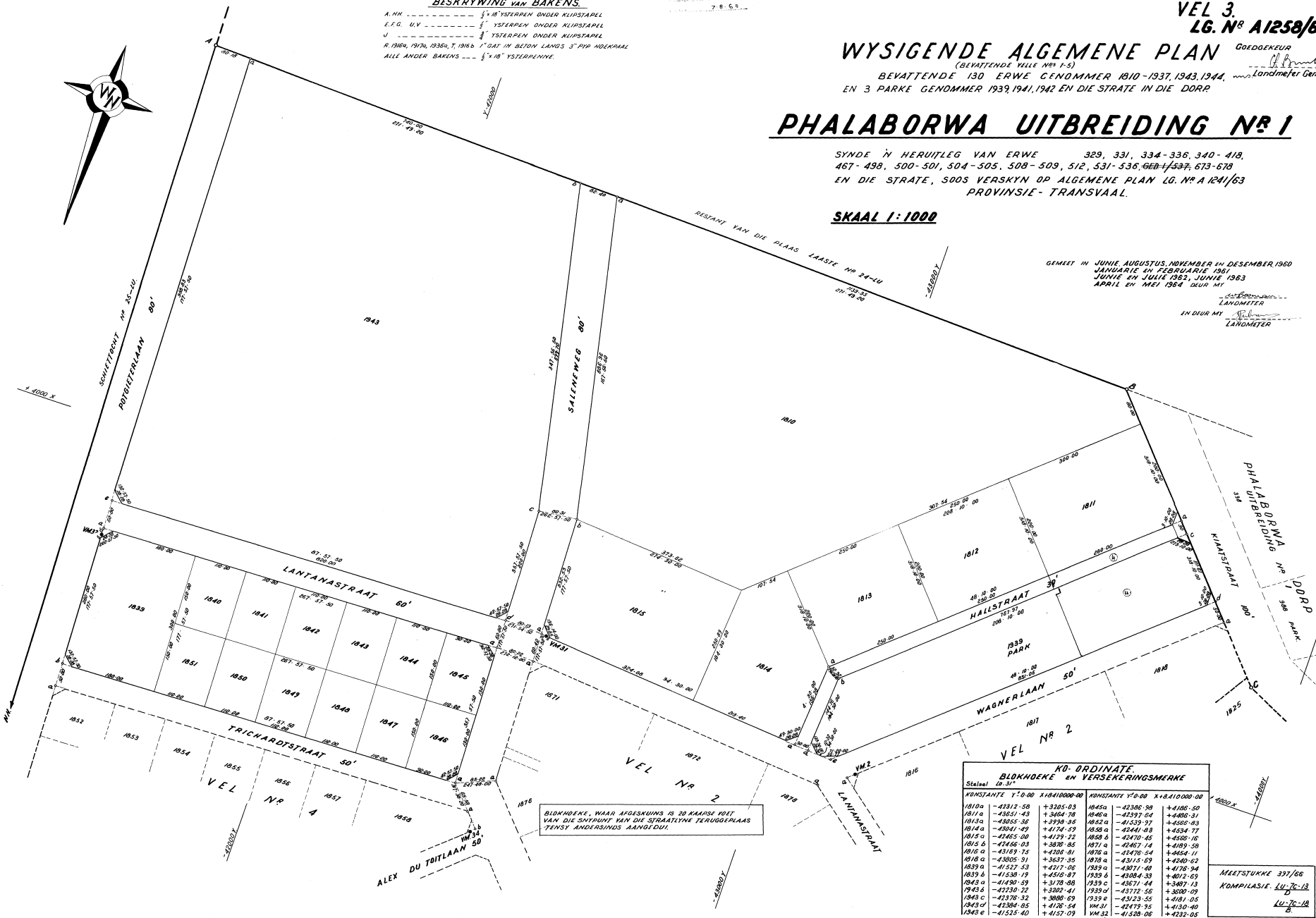
(BEVATTENDE VELLE N^o 1-5)
 BEVATTENDE 130 ERWE GENDOMMER 1810-1937, 1943, 1944,
 EN 3 PARKE GENDOMMER 1939, 1941, 1942 EN DIE STRATE IN DIE DORP.

PHALABORWA UITBREIDING N^o 1

SYNDE N HERUITLEG VAN ERWE 329, 331, 334-336, 340-418,
 467-498, 500-501, 504-505, 508-509, 512, 531-536, GEB-1/537, 673-678
 EN DIE STRATE, SOOS VERSKYN OP ALGEMENE PLAN LG. N^o A 1241/63
 PROVINSIE - TRANSVAAL.

SKAAL 1:1000

GEMEET IN JUNIE AUGUSTUS, NOVEMBER EN DESEMBER 1960
 JANUARIE EN FEBRUARIE 1961
 JUNIE EN JULIE 1963, JUNIE 1963
 APRIL EN MEI 1964 DEUR MY
 LAMONTIER
 LAMONTIER
 IN DEUR MY
 LAMONTIER



BIDKHOEKE, WAAR AFGESKUIJS IS 20 KAARSE VOET
 VAN DIE SINTPUNT VAN DIE STRAATLYNE TERUGGEREELS
 TENDS ANDERSINS LANGDUI.

KO-ORDINATE
BIDKHOEKE EN VERSEKERINGSMERKE

Stasie	KONSTANTE Y 0-00	X 18410000-00	KONSTANTE Y 0-00	X 18410000-00	
1810a	-4232.58	+3265.03	1845a	-4230.50	+4186.50
1811a	-4261.43	+3464.76	1846a	-4237.04	+4206.31
1812a	-4265.36	+3390.36	1847a	-41539.77	+4508.03
1813a	-4261.49	+4174.59	1848a	-4241.08	+4534.77
1814a	-4245.00	+4129.22	1849a	-4247.05	+4500.00
1815a	-4246.03	+3870.85	1850a	-4246.74	+4189.58
1816a	-4319.75	+4200.01	1851a	-4247.04	+4454.11
1817a	-4260.01	+3637.35	1852a	-4314.09	+4200.00
1818a	-4152.53	+4217.06	1853a	-4307.40	+4176.94
1819a	-4150.19	+4516.07	1854a	-4304.33	+4072.09
1820a	-4140.01	+3178.08	1855a	-4307.14	+3487.13
1821a	-4220.22	+3202.41	1856a	-4372.56	+3000.09
1822a	-4236.32	+3088.69	1857a	-4312.55	+4181.05
1823a	-4236.05	+4126.54	1858a	-4249.35	+4150.40
1824a	-4152.40	+4157.09	1859a	-41528.06	+4232.05

MEETSTUKKE 397/68
 KOMPILASIE LU-7c-13
 LU-7c-13
 B

LG. N^o. A 1258/66

GOEDGEKEUR

[Handwritten Signature]
Landmeter Generaal

WYSIGENDE ALGEMENE PLAN (BEVATTENDE VELLE 1-5)

BEVATTENDE 130 ERWE GENOMMER 1810-1937, 1943, 1944,
EN 3 PARKE GENOMMER 1939, 1941, 1942 EN DIE STRATE IN DIE DDRP.

PHALABORWA UITBREIDING N^o 1

SYNDE 'N HERUITLEG VAN ERWE 329, 331, 334-336, 340-418,
467-498, 500-501, 504-505, 508-509, 512, 531-536, 644/537, 673-678
EN DIE STRATE, SOOS VERSKYN OP ALGEMENE PLAN LG. N^o. A 1241/63
PROVINSIE-TRANSVAAL.

SKAAL 1:1000

BESKRYWING VAN BAKENS.

A. NN ----- 1/4" YSTERLINN ONDER KLIPSTAPEL
L.E.G. U.V. ----- 1/4" YSTERLINN ONDER KLIPSTAPEL
U. ----- 3/4" YSTERLINN ONDER KLIPSTAPEL
R.T. 1980, 1970, 1936 OORNAI' GAT IN BODEN LANGS S' DIV HOEKPAAL
ALLE ANDER BAKENS ----- 1/4" YSTERPENNE.

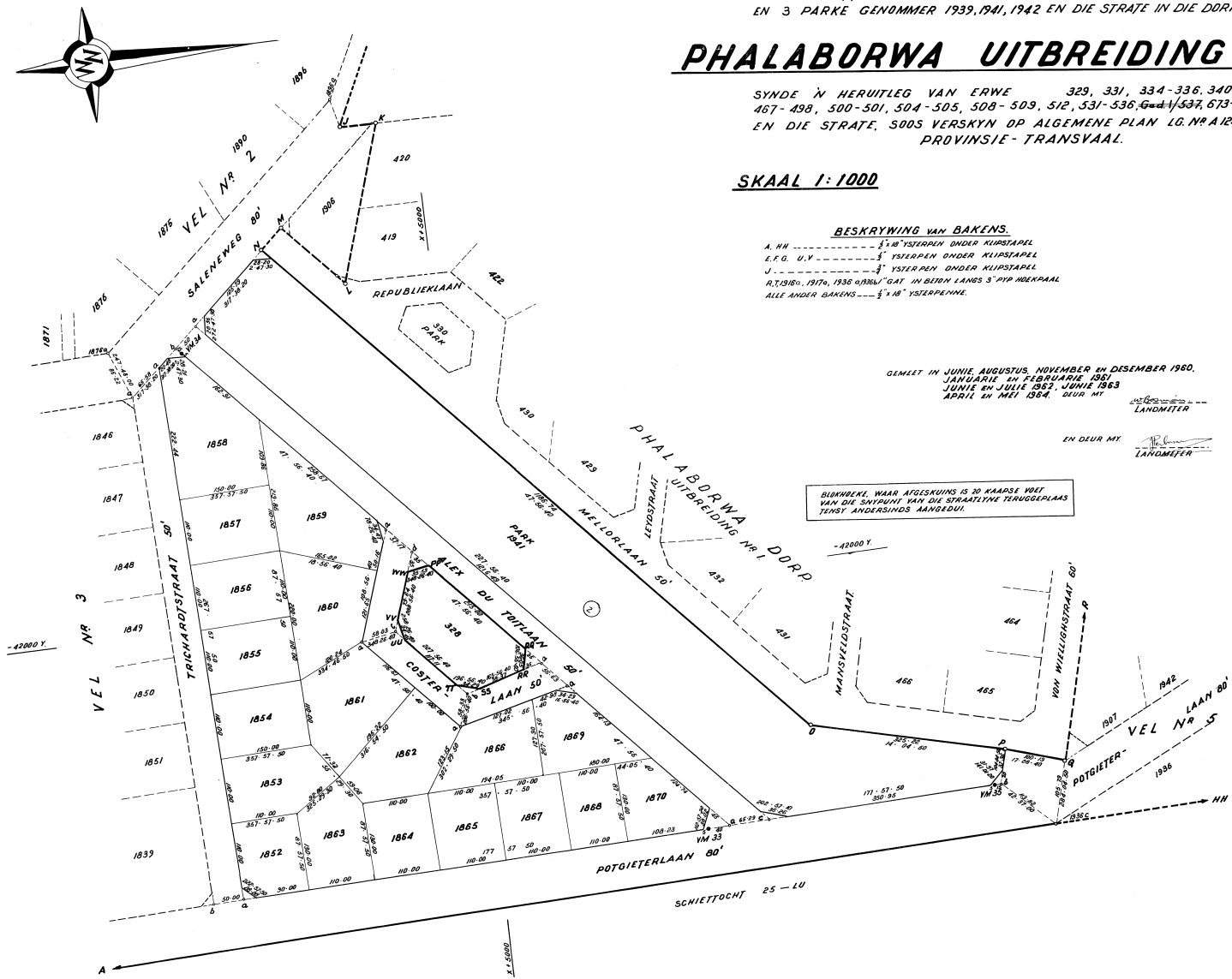
GENEET IN JUNIE AUGUSTUS, NOVEMBER EN DESEMBER 1960,
JANUARIE EN FEBRUARIE 1961,
JUNIE EN JULIE 1962, JUNIE 1963
APRIL EN MEI 1964. DEUR MI

LANDMEETER
EN DEUR MI
LANDMEETER

BLOKKEKE, WAAR AFLESGRANS IS SO HAARSE HOET
WEN DIE SWYKPOUNT VAN DIE STRAATLYNE TERUGGELIANS
TENBY ANDERSINDS AANGEDUI.

KO-ORDINATE STREKSEL 10.0'		
BLOKKEKE		
KONSTANTE Y ² 0-00	X 410.000 00	
1839 b	-41538-19	+4516-87
1846 a	-42397-64	+4400-31
1852 a	-42459-97	+4568-83
1858 a	-42441-83	+4534-77
1859 b	-42470-45	+4508-16
1863 a	-42127-75	+4875-35
1861 a	-41946-33	+4813-08
1862 a	-41785-50	+4958-17
1869 a	-41821-64	+5142-48
1870 a	-41588-80	+5378-52
1876 a	-42476-54	+4454-11
1878 a	-42854-92	+4809-04
1906 c	-41508-83	+5319-33
328 a	-41873-69	+5104-55
328 b	-41841-30	+4975-17
328 c	-41957-95	+4869-93
328 d	-42065-30	+4913-54
1941 a	-42504-14	+4603-10
1941 b	-41895-10	+5035-47
1941 c	-41571-20	+5444-77

VERSEKERINGSMERKE		
KONSTANTE Y ² 0 00	X 410.000 00	
VM 33	-41507-48	+5339-35
VM 34	-42459-31	+4558-31
VM 35	-41584-57	+5070-48



MEETSUKKE: 397/68
KOMPILASIE: LU-76-12
LU-76-18
P. 3478

VEL 5.
 LG. N^o A.1258/66
 GOEDGEKEUR

Landmeester Generaal

WYSIGENDE ALGEMENE PLAN
 (BEVATTENDE VELLE N^os 1-5)
 BEVATTENDE 130 ERWE GENOMMER 1810-1937, 1943, 1944,
 EN 3 PARKE GENOMMER 1939, 1941, 1942 EN DIE STRATE IN DIE DORP.

PHALABORWA
 - UITBREIDING N^o 1. -

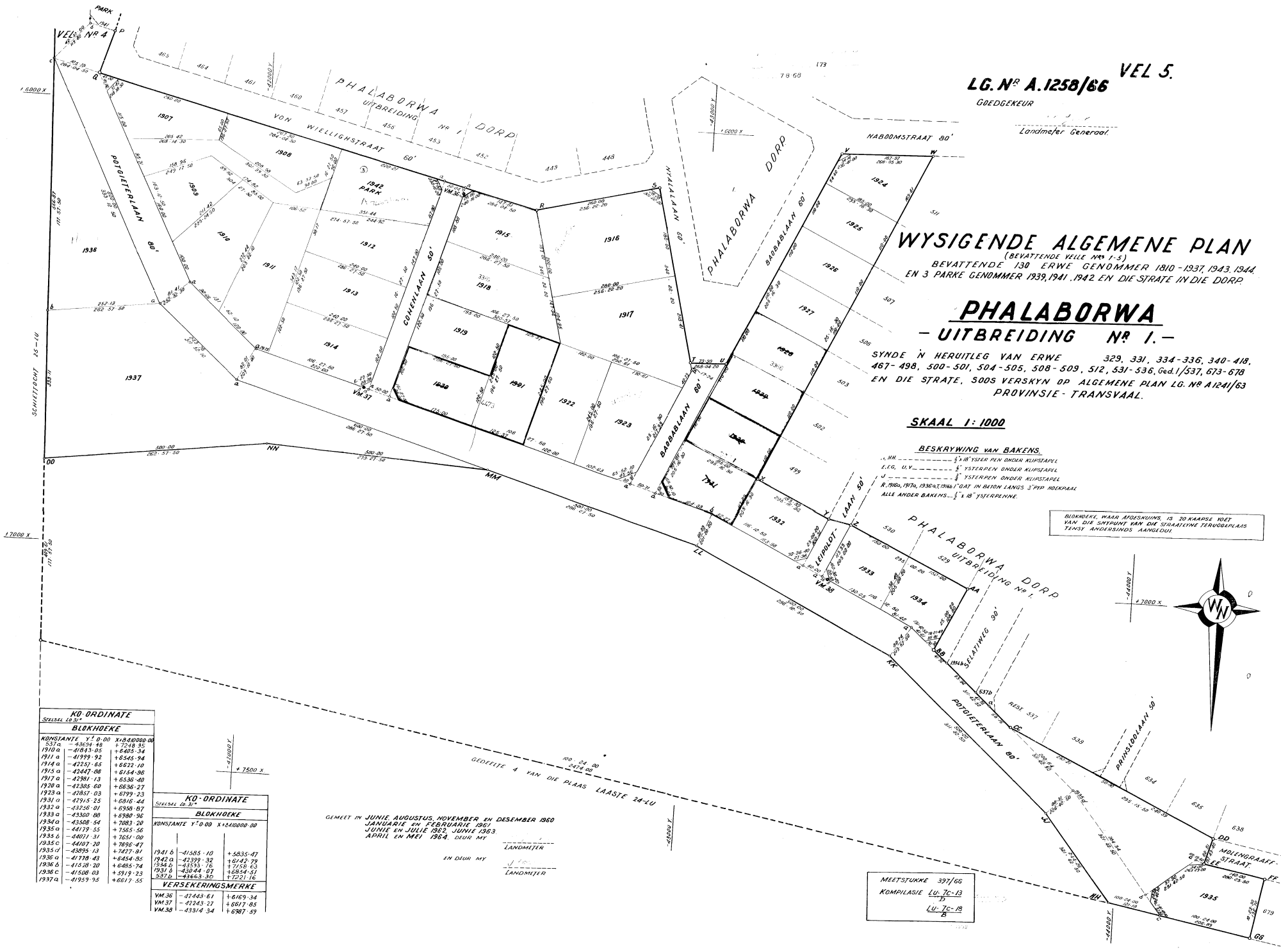
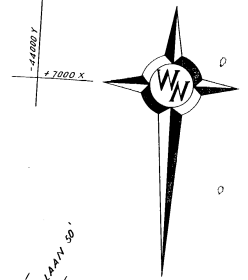
SYNDE 'N HERUITLEG VAN ERWE 329, 331, 334-336, 340-418,
 467-498, 500-501, 504-505, 508-509, 512, 531-536, Ged.1/537, 673-678
 EN DIE STRATE, SOOS VERSKYN OP ALGEMENE PLAN LG. N^o A1241/63
 PROVINSIE - TRANSVAAL.

SKAAL 1:1000

BESKRYWING VAN BAKENS.

- 1. N^o 1 1/2" YSTER PIN ONDER KLIPSTAFEL
- 2. YSTERPEN ONDER KLIPSTAFEL
- 3. YSTERPEN ONDER KLIPSTAFEL
- 4. YSTERPEN ONDER KLIPSTAFEL
- 5. 1/2" GAT IN BETON LANGS 3" PYP HOEKPAAL
- ALLE ANDER BAKENS... 1/2" X 1/2" YSTERPENNE.

BLOKKERE, WAAR AFGESKILNS IS 30 KAARSE TOET
 VAN DIE SYDRAK VAN DIE STRATEITIE TERUGVERPLAAS
 TENST ANDERSINDS AANGELOU



KO-ORDINATE
 STREKSEL 18.76

BLOKKHOEKE

KONSTANTE Y° 0.00 X° 0.0000 00		
1910 a	-48624.48	+7248.35
1910 b	-48483.05	+6405.34
1911 a	-48995.92	+6545.94
1914 a	-42257.65	+6622.10
1915 a	-42447.86	+6154.96
1917 a	-42981.13	+6536.40
1920 a	-41385.60	+6636.27
1923 a	-42857.03	+6797.23
1923 b	-42915.25	+6816.44
1931 a	-43226.01	+6936.67
1933 a	-43300.00	+6980.96
1934 a	-43508.54	+7083.20
1935 a	-44779.55	+7565.56
1935 b	-44071.31	+7651.00
1935 c	-44107.20	+7690.47
1935 d	-43895.13	+7427.97
1936 a	-41779.43	+6454.06
1936 b	-41570.20	+6465.74
1940 a	-41500.03	+5919.23
1937 a	-41959.92	+6017.55

KO-ORDINATE
 STREKSEL 18.31

BLOKKHOEKE

KONSTANTE Y° 0.00 X° 1240000 00		
1941 a	-41585.10	+5835.47
1942 a	-42399.32	+6142.79
1944 a	-43595.76	+7150.63
1931 b	-43044.07	+6854.97
1937 b	-41663.30	+7251.76

GENEET IN JUNIE, AUGUSTUS, NOVEMBER EN DESEMBER 1960
 JANUARIE EN FEBRUARIE 1961
 JUNIE EN JULIE 1962, JUNIE 1963
 APRIL EN MEI 1964, OND. NY

LANDMIJTER
 EN DUUR NY
 LANDMIJTER

MEETSUPKE 397/66
 KOMPILASIE LU-TC-13
 LU-TC-19
 B