

SYE Meter	RIGTINGS- HOEKE	KOÖRDINATE			
		Y	Stelsel	Lo.19 <sup>o</sup> X	
	Konstante	±	0,00	+3700000,00	
AB	58,44	236 24 50	A	+ 13652,18	+ 73087,27
BC	44,73	326 12 40	B	+ 13603,50	+ 73054,94
CD	53,42	56 12 30	C	+ 13578,62	+ 73092,12
DE	7,07	101 12 00	D	+ 13623,01	+ 73121,83
EA	39,95	146 11 20	E	+ 13629,95	+ 73120,46
		101B7	⊕	+ 13749,35	+ 72953,18
		98B7	⊕	+ 13483,89	+ 72958,90

L.G.No. 2267/95  
 Goedgekeur  
*MJK Creasy*  
 nms.  
 Landmeter-generaal  
 1995 - 04 - 20

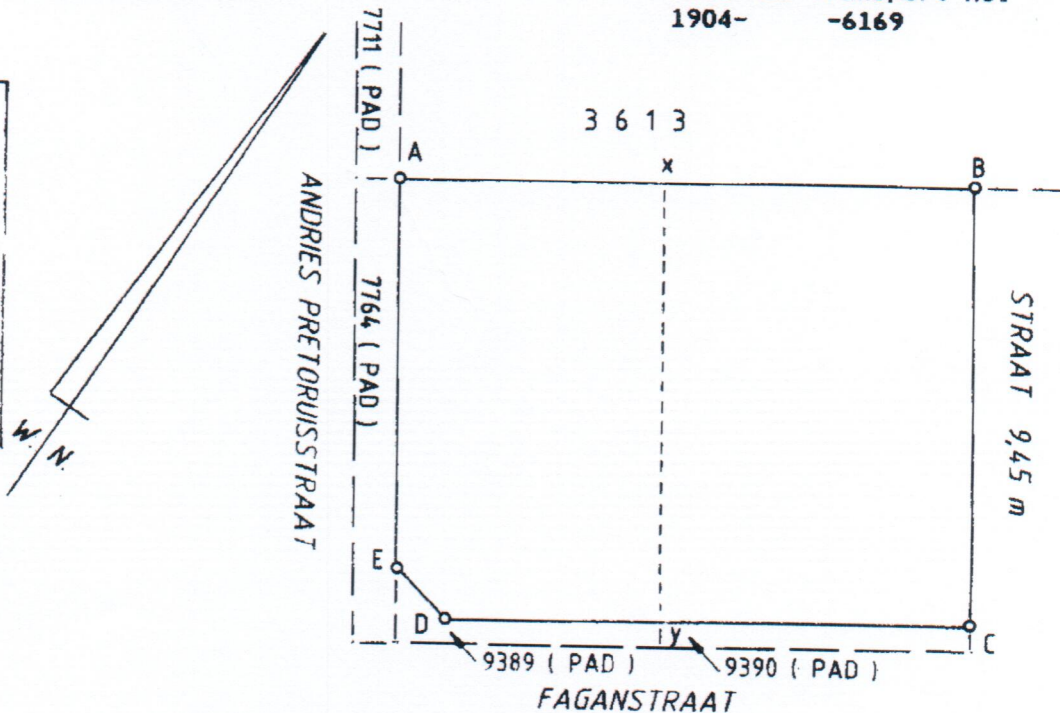
**BESKRYWING VAN BAKENS**

A, D, E : 12 mm ronde ysterpen  
 B : noordelike hoek van betonpilaar  
 C : 12 mm by 500 mm ronde ysterpen

**KOMPONENTE**

(1) Die figuur A x y D E stel voor  
 Erf 11623 Somerset-Wes  
 Sien Kaart L.G. No. 2266 /1995  
 Geheg aan T/A No.

(2) Die figuur x B C y stel voor  
 Restant Erf 618 Somerset-Wes  
 Sien Kaart L.G. No. 332/1904  
 Akte van Transport No.  
 1904- -6169



Die figuur **A B C D E**  
 stel voor 2 607 vierkante meter

Skaal : 1 in 750

grond, synde

**ERF 11629 SOMERSET-WES** en bevat (1) en (2) soos hierbo aangehaal

geleë in die **KAAPSE METROPOLITAANSE OORGANGSUBSTRUKTUUR SOMERSET-WES**  
 Administratiewe Distrik **STELLENBOSCH** Provinsie **KAAP DIE GOEIE HOOP**

Opgemeet in Maart 1995 deur my

*P. du Toit*  
**P. DU TOIT**  
 Professionele Landmeter  
 Registrasienommer **PLS 0181**

Hierdie kaart is geheg aan  
 Sertifikaat van Verenigde  
 Titel No.  
 gedateer  
 t.g.v.

Registrateur van Aktes

Die oorspronklike  
 kaarte is soos bo  
 aangedui

Lêer No. S/2398/8  
 M.S. No. E 752/1995  
 Kompilasies  
 AHNE-3441 (M2266)  
 AHNE-3443 (M2268)