



4219  
12/15/01

# 2.5x

シングルワイヤーで  
更なる溶着量向上を

# PROCESS HDT

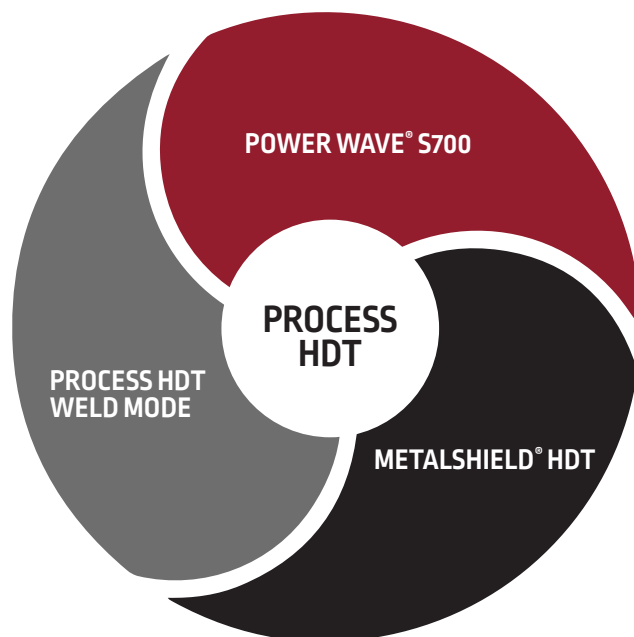
シングルワイヤーでタンデムMIGを上回る溶着量

# Process HDT

## 進化と革新

### 高溶着施工の更なる追求

- 大電流、高溶着溶接のメタルコアドソリューション
- シングルワイヤでタンデム MIG を上回る溶着量 毎時18kg (≒毎分300g)以上の溶着量を達成
- 専用設計のメタルコアドワイヤと波形制御との組み合わせにより、溶着量、溶着品質、生産性が一段と向上



## リンカーンエレクトリックのソリューション提案



**POWERWAVE® S700**  
最新鋭の溶接電源

- 高電流、高使用率の使用環境に対応可能な設計
- 700A / 44V / 使用率100%
- 900A / 44V / 使用率60%
- 200-230 VAC, 3相, 50/60Hz

## PROCESS HDT

**PROCESS HDT**  
高溶着向け波形制御

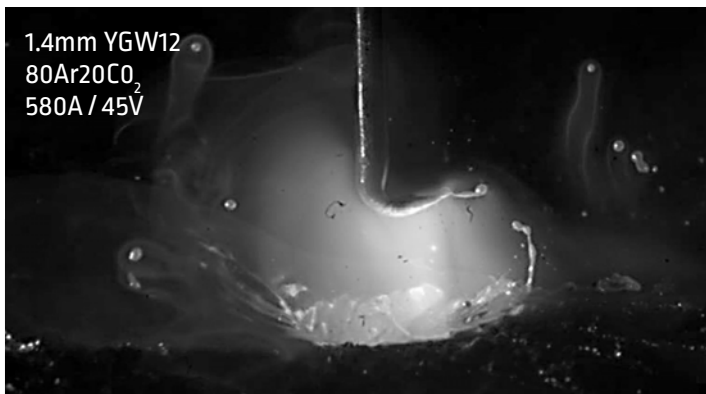
- 大電流向けの特異な波形制御
- 精密に電流と電圧を制御した溶接プロセス (特許取得済)
- 非常に安定したアーク特性
- より安定した溶け込み
- スパッタ量の低減



**METALSHIELD® HDT**  
メタルコアドワイヤ

- 大電流向けに設計・開発
- 耐ブローホール、シールド性を考慮した専用設計
- 優れた溶着性、ビード止端部のぬれ性を向上
- AWS A5.18 E70C-GM-H4

# アーク特性比較



## ソリッドワイヤー

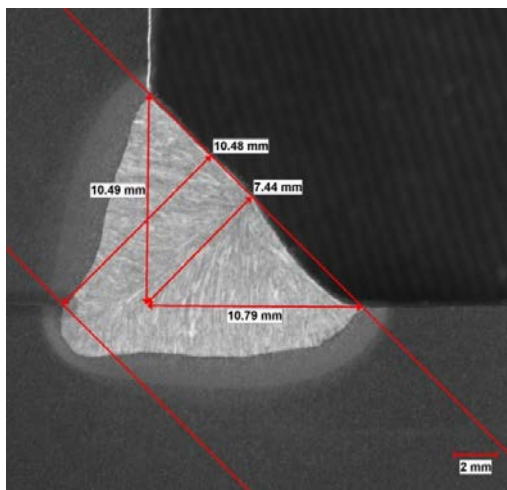
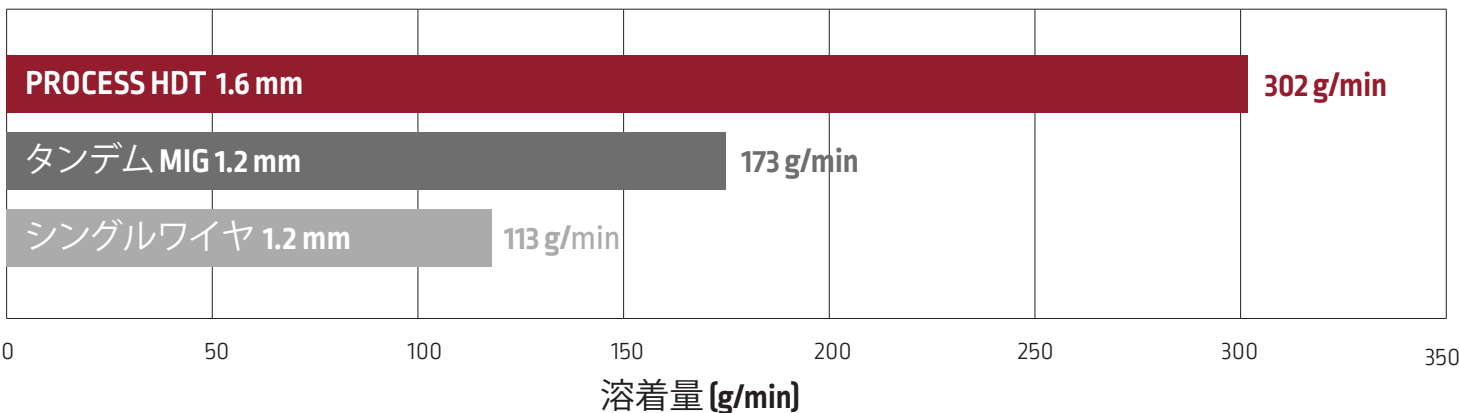
ソリッドワイヤを高電流域で使用すると溶滴移行が不安定になる



## PROCESS HDT

Process HDT を高電流域で使用した場合、スムーズで細かく制御された溶滴移行となる

# 生産性向上とそのメリット



## 10 mm 脚長(1F)

630A, 43V, Ar +20% CO<sub>2</sub>  
溶接速度 71 cm/m

溶着量  
**302 g/min**  
(≒ 18.1kg/h)

- タンデムMIGを上回る溶着量
- タンデムMIGに比べ、非常にシンプルな使用環境、低コストで導入が可能
- スパッタ発生量の低減
- 均一で安定した溶込み形状が得られるビード止端部形状が平滑な仕上がりとなり、溶接部の耐疲労性向上にも寄与
- 多層盛にも適用可能

A D V A N C E D P R O C E S S W E L D E R

# POWERWAVE® S700

半自動またはロボット  
自動機溶接用に設計

大電流用途にも対応した高い  
使用率を誇る堅牢な設計、  
タンデムMIGとしても使用可能

Power Wave®  
Software Solutions:

**Power Wave Manager** –  
システムをコントロールする  
メインツール

**CheckPoint**® –  
生産状況と生産性を指標数  
値化しモニタリング

**WeldScore**® –  
品質と溶接性能の指標数値化

# NEW 200V

## 日本市場専用モデル(200V入力仕様)登場



### お客様サポート方針

Lincoln Electric Company®は高品質の溶接機器、溶接材料、切断機器や教育向け機器の製造と販売を行っております。弊社の目標は、お客様のニーズにお応えし、お客様の期待を上回ることです。お客様より弊社製品の使用に関して情報やアドバイスを求められることがありますが、そのような場合、その時点で弊社が保有する最良の情報に基づいてお客様にお答えいたします。ただし、弊社はそのような情報やアドバイスに関して、いかなる保証や責任を負わないものとします。さらに、このような情報やアドバイスの提供によって弊社製品の保証が発生、拡張、変更されることはありません。これらの情報やアドバイスから発生する可能性のある明示または黙示の保証（市場性の黙示保証、お客様の特定の目的に対する適切性の保証を含む）は、一切、明確に否認されます。リンカーンエレクトリックは責任のあるメーカーですが、販売した製品の選択と使用については、お客様の管理下においてお客様の責任となります。弊社の制御下でない様々な要因により所定の製造方法やサービス要件を適用して得られる結果に影響を与える場合があることをあらかじめご了承ください。

PROCESS HDT\_PRODUCT INFO\_JP\_V02 | 2110

リンカーンエレクトリックジャパン株式会社

〒222-0033 神奈川県横浜市港北区新羽町424-5

TEL:045-834-9651

www.lincolnelectric.co.jp

**LINCOLN**®  
**ELECTRIC**