

次世代型
ツインワイヤー シングルトーチ 高溶着溶接
溶接速度 & 生産性

100% UP

コアドワイヤー比較版



Power Wave® S700

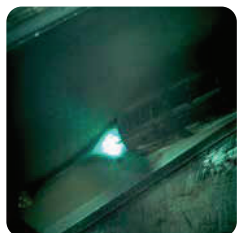
HyperFill™

BIGGER WELDS - FASTER. EASIER.



溶着率UPはコスト削減につながります

- ・ 生産量UP
- ・ 生産時間短縮



溶着率 (Kg/時間)

5.3

1.2mm FCAW

HyperFill™



溶着率 (Kg/時間)

8.9

1.2mm Twin FCAW



HyperFill™



溶着率 (Kg/時間)

11.3

1.2mm MCAW



アークタイム*

189 時間

112 時間

[77時間(40%)節減]

88 時間

[101時間(53%)節減]

*アークオン時間 100% 1,000kgの溶接ワイヤを溶着する時間

使いやすい シンプルなシステム構成

- 溶接機 1台
- ワイヤ送給機 1台
- トーチ 1本
- コンタクトチップ 1本

HyperFill™
Twin Wire GMAW
High Deposition
Low Difficulty

動画がご覧
いただけます
リンクはこちら
<http://bit.ly/hyperfillvideo>



CHECKPOINT.
Data Monitoring
Information that Leads to Solutions



デモのご依頼好評承り中！ - 弊社営業担当者までご連絡下さい

お客様サポート方針
Lincoln Electric Company®は高品質の溶接機器、溶接材料、切断機器や教育向け機器の製造と販売を行っております。弊社の目標は、お客様のニーズにお応えし、お客様の期待を上回ることです。お客様より弊社製品の使用に関して情報やアドバイスを求められることがありますが、そのような場合、その時点で弊社が保有する最良の情報に基づいてお客様にお答えいたします。ただし、弊社はそのような情報やアドバイスに関して、いかなる保証や責任を負わないものとします。さらに、このような情報やアドバイスの提供によって弊社製品の保証が発生、拡張、変更されることはありません。これらの情報やアドバイスから発生する可能性のある明示または黙示の保証（市場性の黙示保証、お客様の特定の目的に対する適切性の保証を含む）は、一切、明確に否認されます。リンカーンエレクトリックは責任のあるメーカーですが、販売した製品の選択と使用については、お客様の管理下にありお客様の責任となります。弊社の制御下のない様々な要因により所定の製造方法やサービス要件を適用して得られる結果に影響を与える場合があることをあらかじめご了承ください。

リンカーンエレクトリックジャパン株式会社
〒223-0057
神奈川県横浜市港北区新羽町424-5
TEL: 045-834-9651
www.lincolnelectric.co.jp
HyperFill Strike Twin Wire Brochure | 10/21
© The Lincoln Electric JAPAN K.K. | All Rights Reserved.

