

とってもお手軽!!

女性専用 巡回健診の流れ


健診日・健診会場 「2023年度 全国巡回健診 日程表」をご覧ください、ご都合のよい会場をお選びください。
※一部会場にて、乳がんのフィルムマンモグラフィ検査(乳腺レントゲン)と、子宮頸部がんの医師による直接採取検査を実施予定です。
また今年度も一部会場で胃部レントゲン検査を実施しない会場がございます。詳しくは日程表をご確認ください。

受付時間 **AM9:00～AM11:00(所要時間は約2時間です)**
※受付時間は、一部会場では異なります。※受付時間は、当日の混乱を避けるため、申込先着順で指定させていただきます。
※午後の受付はございません。

申込締切 **会場No.001～016…6月19日(月) 会場No.017～…各会場とも健診日の1ヶ月前**
※なお、申込締切後でも対応が可能な場合がありますので、(株)あまの創健 全国巡回健診企画室(電話:052-930-8071)までお問い合わせください。

STEP 1 健診会場を選んで、予約をする

「2023年度 全国巡回健診 日程表」にて、ご都合の良い会場をお選びいただき、インターネット(パソコン、スマートフォン、携帯電話) かハガキにてご予約ください。

 **WEB予約がオススメ** 詳しい申込方法はP2をご覧ください。

STEP 2 問診票一式が届く

受診日の1週間前までに送付いたします。受診票は当日までに記入をお済ませください。

STEP 3 健康診断を受ける

受付時間票のお時間に、必要書類、検体容器をご持参のうえ、健診会場へお越しください。
所要時間は1時間半～2時間ほどです。

※一部男性技師が担当しますが、スタッフもほとんど女性です。
※一部会場にて保健指導が必要な方に当日に保健指導を実施いたします。

受診者が
女性だけで
安心!



STEP 4 健診結果を受け取る

健診受診日から約1ヵ月後に、健診結果をご自宅に郵送いたします。
健診結果報告書の中に「結果の推移グラフ」が記載されています。
続けて受診されている方は経年的な変化を確認できます。

はやく結果
が見られて
安心だわ



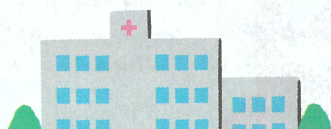
C、D判定があった方
精密検査が必要な方

生活習慣病項目で
基準値から外れていた方

異常がなかった方

医療機関を受診する

重症化の予防や、病気の早期発見のため、C、D判定になった項目は早めに医療機関を受診してください。



保健指導を受ける

総合的に生活改善が必要と判断される方で、健診当日に保健指導を受けなかった方は、後日保健指導を受けていただけます。健診後に開催する「健康プラスセミナー※」では健診結果の見方や数値の改善に役立つポイントを紹介しています。保健指導をきっかけに生活習慣を改善し、健康づくりをしていきましょう。

健康の維持を目標に!

健診を受けた方は健康維持のための生活改善ポイントを紹介する「健康プラスセミナー※」に無料で参加いただけます。1年に1回は健診を受診して、健康状態が維持できているか確認しましょう。

※一部地域ではセミナーの実施はありません。