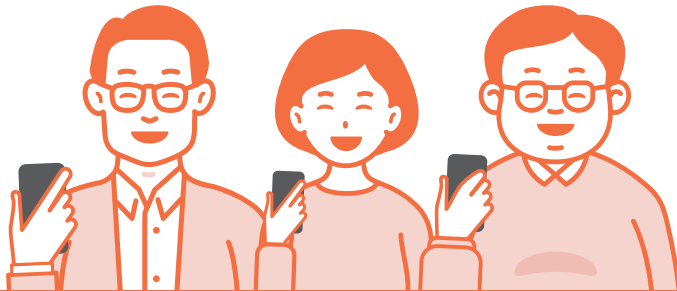


ケンコム

kencomアプリで 楽しい健康習慣を 始めてみませんか？

これなら続けられる！



自分のカラダの変化に、気づく・変わる・楽しくなる。

健診結果*がスマホで見れる。
あなたに合わせた記事をお届け。



人によって
記事が違うんだ～

※特定健康診査のみ閲覧できます

歩数や体重、体温など、
身体の変化を記録。



体温も記録
できるんだね

育成ゲームで
楽しく健康に。

か、かわいい…



コインを貯めて
ギフトを当てよう。

やったー！また
当たっちゃった♡



さっそくkencomを始めてみましょう！

kencomのはじめ方は
裏面をご覧ください。

※本プログラムはDeSeヘルスケア(株)による提供です。※本プログラムについてのお問い合わせはAmazonではお受けしておりません。kencomお問い合わせ(https://kencom.jp/inquiry/new)までお願いいたします。※Amazon、Amazon.co.jpおよびそれらのロゴはAmazon.com, Inc.またはその関連会社の商標です。※「nanaco(ナナコ)」と「nanacoギフト」は株式会社セブン・カードサービスの登録商標です。※「nanacoギフト」は、株式会社セブン・カードサービスとの発行許諾契約により、株式会社NTTカードソリューションが発行する電子マネーギフトです。※本プログラムについてのお問い合わせは株式会社セブン・カードサービスではお受けしておりません。kencomお問い合わせ(https://kencom.jp/inquiry/new)までお願いいたします。

STEP 1 二次元コードからkencomアプリをダウンロード

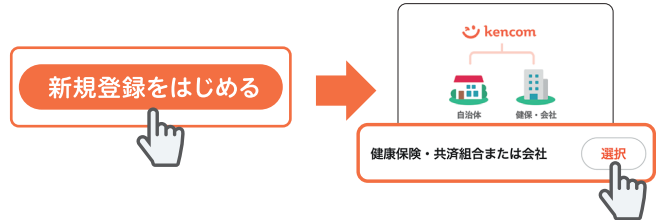
スマートフォンで二次元コードを読み取り、kencomアプリをダウンロードしてください。



kencom もしくはアプリストアで「kencom」と検索

STEP 2 「健康保険・共済組合または会社」を選択

kencomアプリを起動させて新規登録をはじめのボタンを押した後、健康保険・共済組合または会社を選択してください。



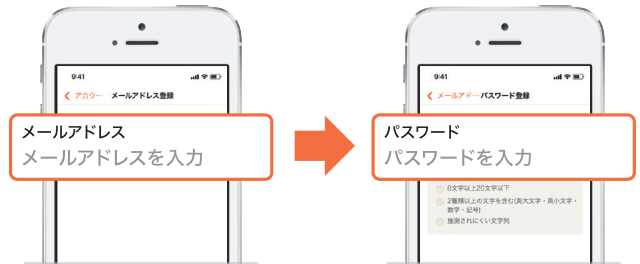
STEP 3 団体ID欄に保険者番号を入力

続けて団体ID入力欄に保険証に記載されている保険者番号を入力してください。



STEP 4 メールアドレス・パスワードを入力

メールアドレスとパスワード(ご自身で設定)を入力してください。



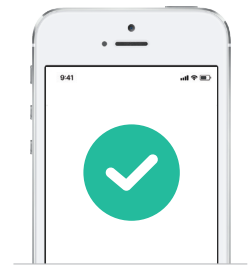
STEP 5 ワンタイムパスワードを入力

メールアドレスに届いたワンタイムパスワードを入力してください。



STEP 6 kencomに登録完了

今回登録されたメールアドレスとパスワードでログインが可能です。パソコン・スマートフォン、それぞれでお使いになる場合も、同じメールアドレスとパスワードでご利用いただけます。



さっそくポイントや健診結果などを利用してkencomを楽しみましょう!

ギフト交換

健診結果

行動記録

育成ゲーム

※登録後、ポイント利用やイベント参加には保険証や運転免許証などの情報による本人確認、安全にご利用いただくための二要素認証の設定が必要になります。