

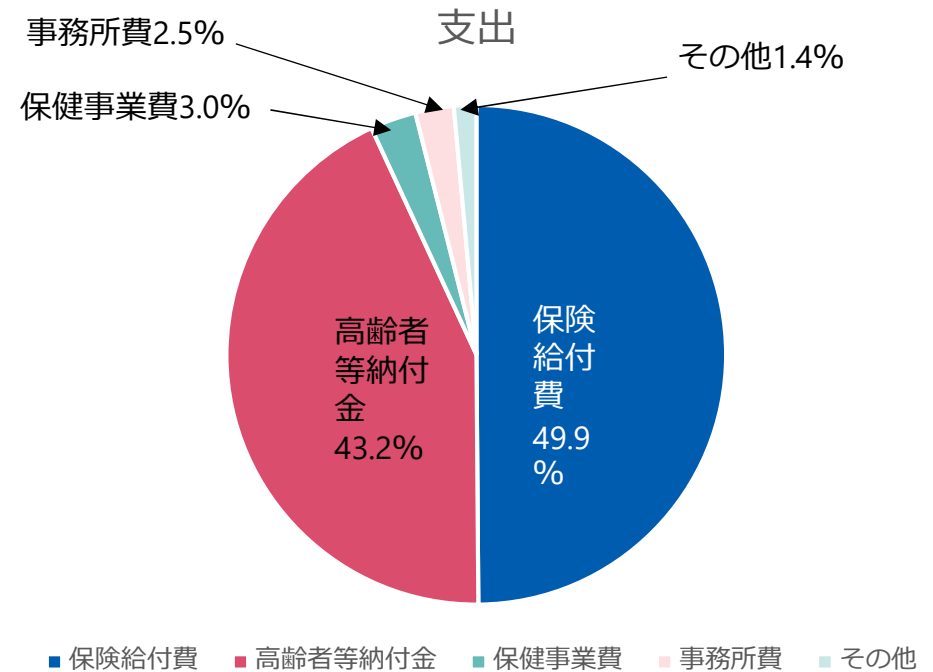
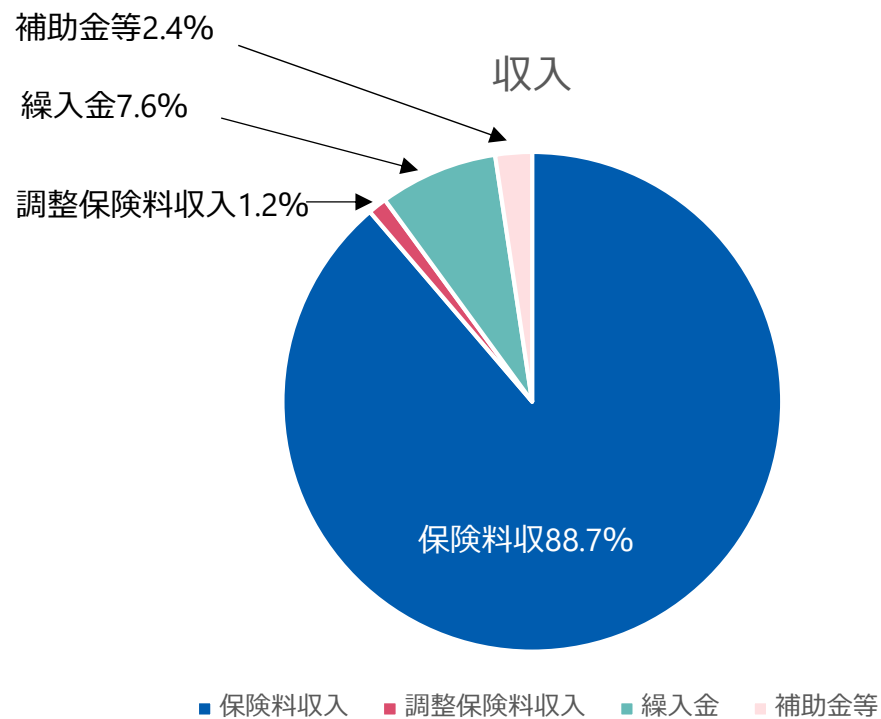
(d)当健康保険組合の保健事業について

令和8年6月8日

神奈川県自動車販売健康保険組合

当健康保険組合の財政状況

令和7年度決算見込収支割合

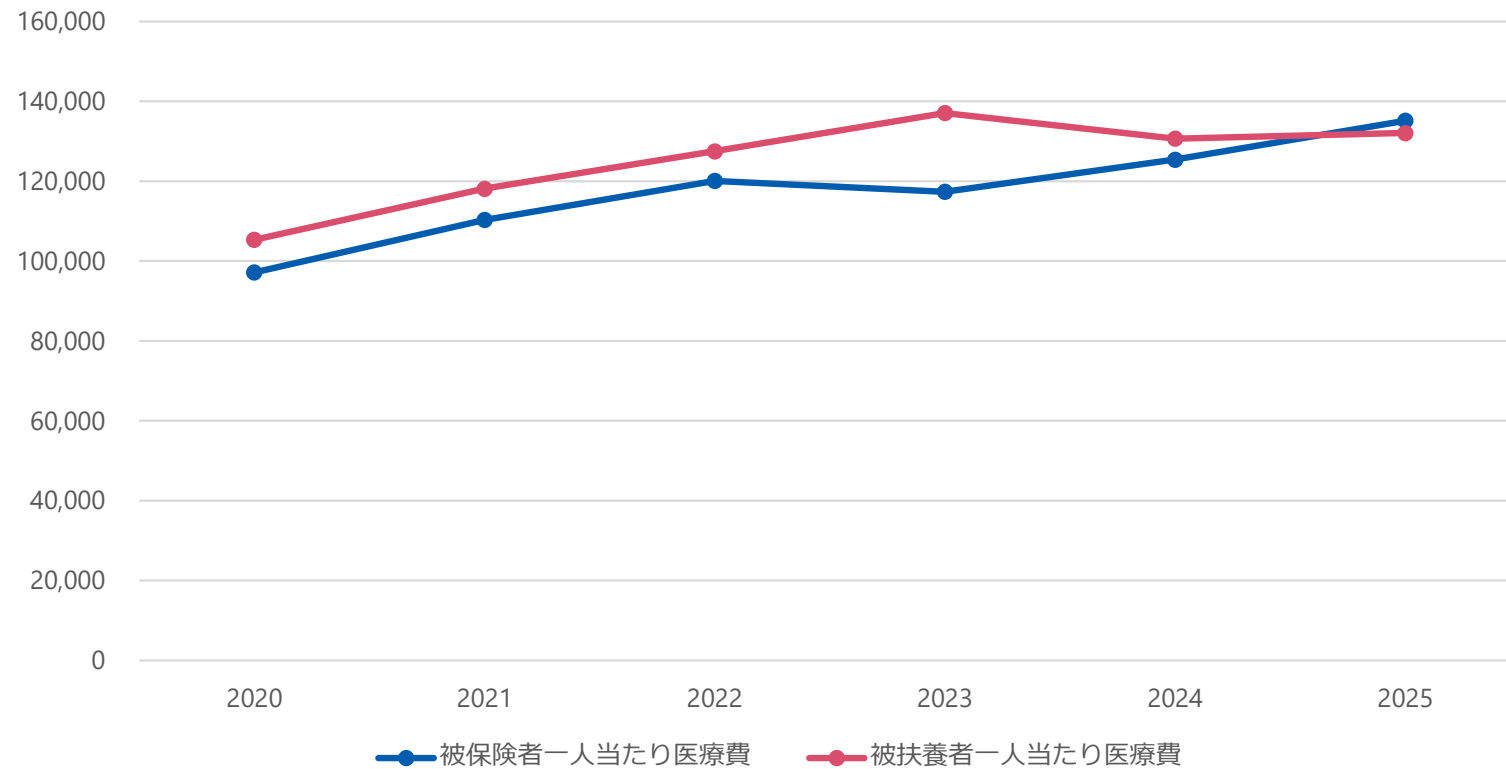


財政改善するためには保険給付費、高齢者等納付金を減らしたい

当健康保険組合の医療費について

一人当たり

一人当たり医療費（診療報酬）



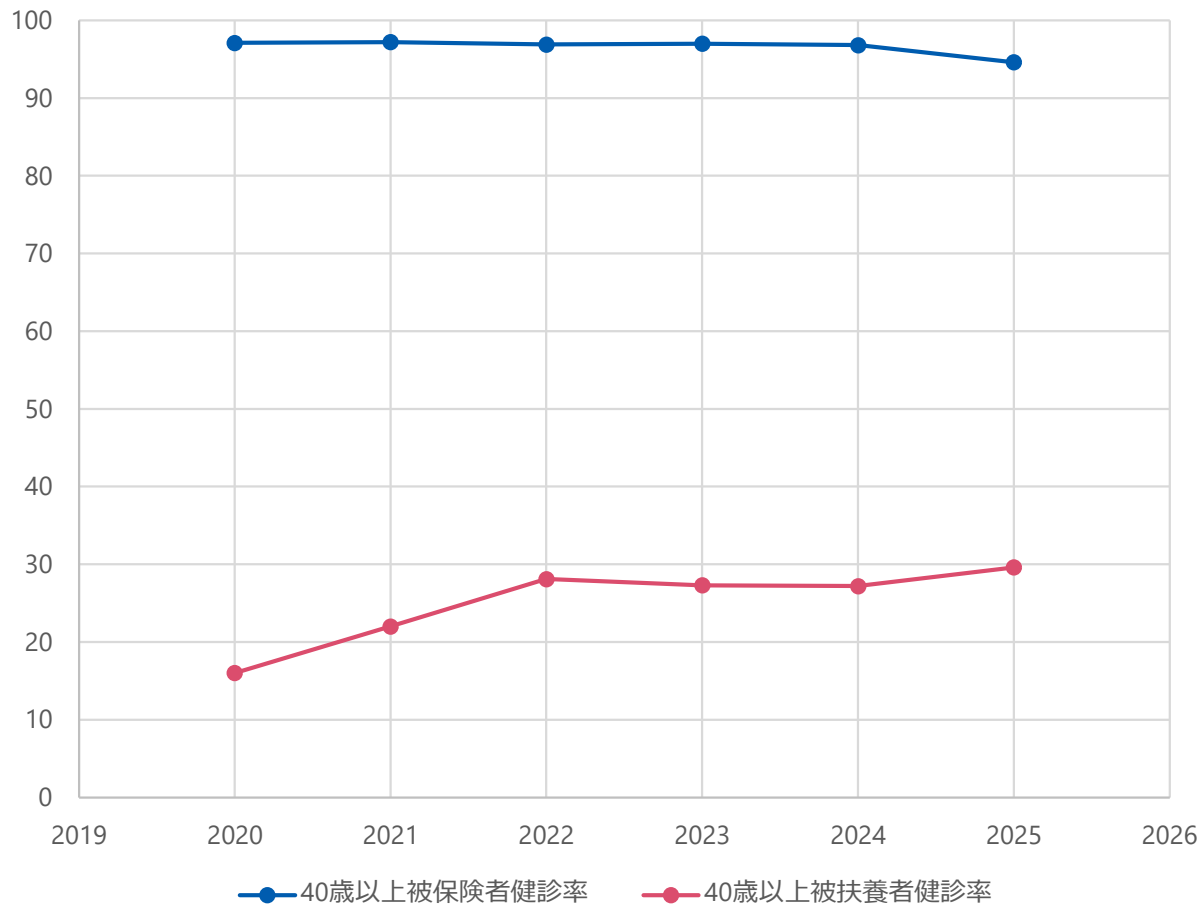
令和8年度 保健事業年間スケジュール

	4月	5月	6月	7月	8月	9月	10月	11月	12月	1月	2月	3月	対象者	
健康診断・保健指導	巡回健診 6月～10月実施												被保険者	
	特定健診 4月～3月実施												40歳以上被扶養者	
	春季レディース健診 4月～9月実施						秋季レディース健診 10月～3月実施						35歳以上女性被扶養者	
	特定保健指導 4月～3月実施												40歳以上の被保険者、 40歳以上被扶養者	
					若年層保健指導 7月～2月実施									40歳未満被保険者
	受診勧奨、医師を交えた3者 面談 4月～6月実施													40歳以上被保険者
補助	人間ドック補助 4月～2月実施											35歳以上の被保険者、 35歳以上被扶養者		
	パート先健診（2,000円QUOカード進呈） 4月～3月実施												35歳以上被扶養者	
	歯科健診 4月～3月実施												被保険者・被扶養者	
その他	乳がん・子宮がん検診 4月～6月実施												女性被保険者	
			服薬確認 7月～8月実施										40歳以上被保険者	
								ロコモ事業 7月～12月実施						40歳以上被保険者
	女性の健康相談（無料）、不妊相談及び検査（無料） 4月～3月実施												女性被保険者、被扶養者	
	健康動画配信（ホームページ動画チャンネル） 4月～3月実施												被保険者、被扶養者	

特定健診受診率

40歳以上

40歳以上加入者健診率



- 被保険者は90%後半を維持
(労安法による事業主健診)
- 被扶養者20%台
- 全国の自動車販売健康保険
組合の中で神奈川が最下位。

被扶養者あてに直接健診案内を郵送しているのに....

被扶養者健診率向上にむけて

事業所担当者へのお願い

健診未受診者へのアンケート調査を実施予定

- 内容
- いつ頃受診するか
 - 何を受診するか
(特定健診、レディース巡回健診、人間ドック等)
 - 受診しない理由

etc



健診受診勧奨、パート先での健診結果の依頼 ⇒ 重症化予防

7月末頃発送予定。健保組合から直接郵送します。

ご家族が健康であれば、従業員のパフォーマンスも上がりますので、ご協力お願いいたします。