

## KURS TUHA

Tyra [tuha] (z języka białoruskiego) — męczące uczucie, niepokój, brzemię, kamień na sercu, fantomowa kończyzna, trzecia skóra, uporczywy chwast;

Wystawa jest platformą do przedstawiania praktyk, opierających się na krytycznym podejściu do rzeczywistości. Ukazuje sposoby demaskowania niepokoju osób pochodzenia białoruskiego oraz transformacji uczucia na sprawczość, pozwalając tym samym na zrewidowanie porządku naszego myślenia. KURS TUHA nakreśla metody wyobrażania, realizowania i konceptualizowania twórczych impulsów w środowisku, w którym brakuje swobód politycznych. Sprawczość jest kontrprzestrzenią, w której idee, normy oraz zachowania sprzeczne z narracją państwa mogą być manifestowane i wytwarzane. Tutaj wyrażanie swojej sprawczości oznacza wynajdywanie sposobów, świadomie i nieświadomie, na pozycjonowanie się vis-a-vis wobec reżimu. Mogą one być związane z wprowadzeniem drobnych przemieszczeń i mutacji do systemu dyskursywnego, z odkrywaniem "małych", osobistych prawd.

Skalowanie doświadczeń białoruskiej jednostki jest naszą strategią oporu przeciwko uogólniającym, spływającym i manipulującym narracjom opresyjnych systemów. Pozwala to na zobrazowanie wielkości problemów, których ludzki umysł nie jest w stanie łatwo zwizualizować, a które leżą na sercu.

Dlatego tytuł krytycznie i autoironicznie odnosi się do szybkiej metody przekazu wiedzy — kursu — czyli zestawu skondensowanej lekcji jako remedium na szum informacyjny, powodujący ignorancję oraz moralną apatię w czasach mnogości kryzysów. Jest to także gra językowa związana z kursem jako trajektorią/przemieszczeniem w stronę sprawczości, buntu, oporu. A dokąd zmierza Twój kurs?

osoby artystyczne: Raman Tratsiuk, Sergey Shabohin, Alexander Adamov, Hleb Burnashev, Yana Shostak, Yauheni Hlushan, Rozalina Busel, Tasha Katsuba, Volha Maslouskaya, Kanaplev+Leidik, Vasilisa Palianina

kuratorki: Lizaveta Stiatsko, Zuzanna Szczepańska

pomysł i opieka: Katarzyna Wojtczak

produkcja: Goś Patalas

wsparcie merytoryczne i produkcyjne z Instytutu Historii Sztuki UAM: Dominique Volkovynska, Zuzanna Bil, Alicja Skruszewicz, Agata J. Kiełczyńska, Emilia Gieda, Weronika Wojciechowska, Małgorzata Gonia, Zuzanna Jalowska, Wiktor Piekarz, Katarzyna Nitka, Martyna Kaspar, dr Magdalena Radomska

identyfikacja wizualna: Emilia Gieda

projekt katalogu: Wiktor Piekarz

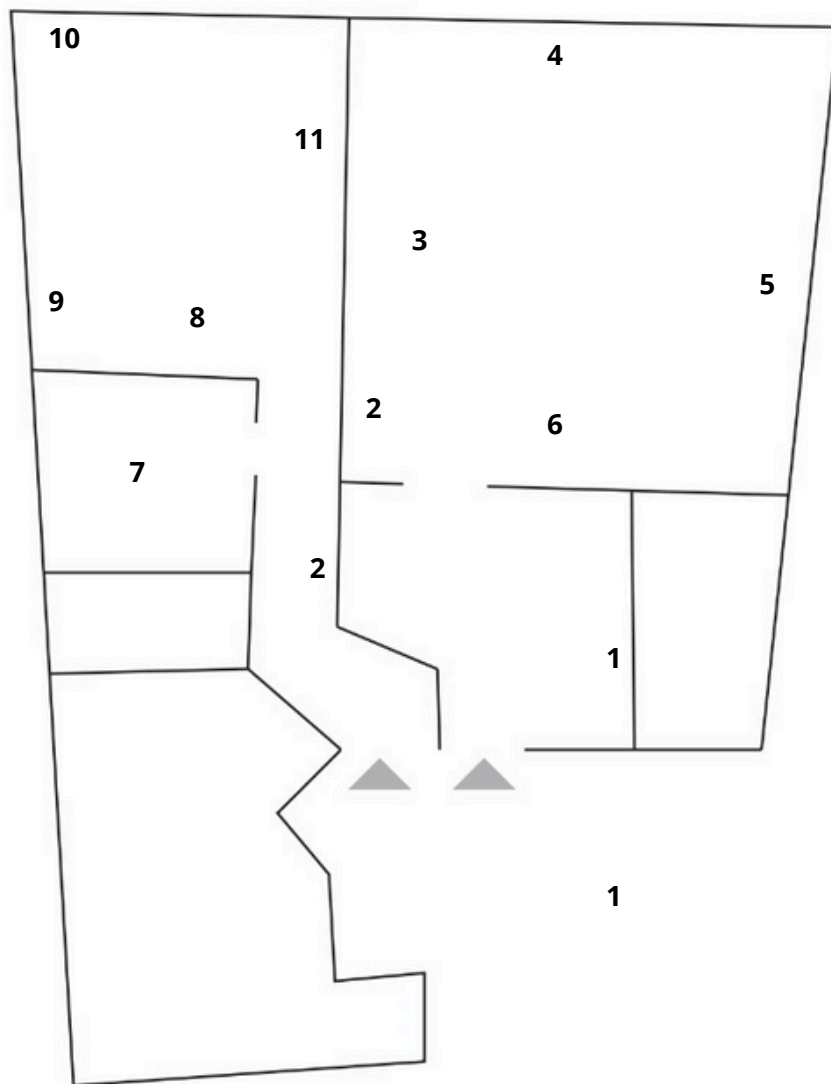
tłumaczenia: Martyna Kaspar, Katarzyna Nitka, Lizaveta Stecko, Nastassia Zalatarova

konsultacje merytoryczne: Sergey Shabohin

montaż/pomoc techniczna: Miłosz Laskowski

Wydarzenie realizowane ze środków Miasta Poznania #poznanwspiera

partnerzy: KALEKTAR.org, Centrum Piotra Piotrowskiego, Uniwersytet im. Adama Mickiewicza w Poznaniu



1. Yauheni Hlushan, *Bezpieczne miejsce*, 2024, fotografia, instalacja
2. Rozalina Busel, *Never Ending Puzzle*, 2022-obecnie, obiekty
3. Alexandr Adamov, *Baby safe*, 2024, aluminiowa folia spożywcza, metal, plastik PLA
4. Vasilisa Palianina, *The Dove*, 2023, sitodruk na tkaninie
5. Sergey Shabohin, *Čornaja žoŭć / μέλας χολη (Black Bile): Ten Volumes of Belarusian Literature*, 2023, instalacja: półki, farba, druk cyfrowy na kserokopiarce, folia z marmurowym wzorem, obiekty-książki [W129.1-10], obiekty-modele [W114.1] i [W130.1], z cyklu „Atlas krajobrazów tektonicznych”
6. Raman Tratsiuk, *Obiekty elektryczne / Tasaki*, 2018-2020, tasaki, generator wysokiego napięcia, elektronika, płyta mdf, plexi
7. Tasha Katsuba, *Candidate for Faith / Kandydat do wiary*, 2023, instalacja
8. Yana Shostak, *NOWAK / NOWACZKA / NOWACY*, 2017, A4 druk
9. Volha Maslouskaya, *Pocztówki z Ojczyzny*, 2021-obecnie, seria obiektów
10. Kanaplev+Leidik, *Tata w telefonie*, 2022-obecnie, fotografia, wideo
11. Gleb Burnashev, *Niewidzialna dzielnica*, 2023-2024, AI, instalacja