

Zukunft

Investition in die ...

Bundeseinheitlicher
Zertifikatslehrgang

KI-Tool-Experte/Expertin (IHK)

KI im Arbeitsalltag nutzen



Zukunft

Investition in die ...

Kurzbeschreibung

In einer Zeit, in der künstliche Intelligenz (KI) nicht mehr nur Zukunftsvision, sondern fester Bestandteil zahlreicher Geschäftsprozesse ist, entscheidet der souveräne Umgang mit KI-Tools zunehmend über Wettbewerbsfähigkeit und Innovationskraft eines Unternehmens. Von der Automatisierung wiederkehrender Aufgaben über die datenbasierte Entscheidungsfindung bis hin zur kreativen Unterstützung bei der Erstellung von Texten, Präsentationen, Fotos oder Videos – KI-Werkzeuge bieten vielfältige Möglichkeiten, Arbeitsprozesse effizienter zu gestalten, Kosten zu senken und neue Potenziale zu erschließen.



Was können die Teilnehmenden nach dem Lehrgang?

Teilnehmende, die diesen Kurs erfolgreich absolvieren,

- kennen ein breites Spektrum an KI-gestützten Tools und können deren Einsatzmöglichkeiten in unterschiedlichen beruflichen Kontexten sicher einschätzen.
- Sie sind in der Lage, gängige KI-Anwendungen wie Text- und Bildgeneratoren, Sprachassistenten oder Automatisierungstools praxisnah einzusetzen, zu konfigurieren und für spezifische Arbeitsprozesse nutzbar zu machen.
- Sie beurteilen Chancen und Grenzen der Tools kritisch, wählen geeignete Werkzeuge für konkrete Aufgabenstellungen aus und kombinieren diese zielführend.
- Die Teilnehmenden entwickeln Strategien, um KI-gestützt Arbeitsabläufe effizienter zu gestalten, kreative Prozesse zu unterstützen und Routineaufgaben zu automatisieren – stets unter Berücksichtigung von Datenschutz, Urheberrecht und ethischen Rahmenbedingungen.

Zudem dokumentieren sie ihre Ergebnisse, präsentieren KI-gestützte Arbeitslösungen adressatengerecht und tragen so aktiv zur Innovations- und Wettbewerbsfähigkeit ihres Unternehmens bei.



Der Zertifikatslehrgang „KI-Tool-Experte/Expertin (IHK)“ richtet sich branchen- und unternehmensübergreifend an eine vielfältige Zielgruppe. Angesprochen werden insbesondere:

- Angestellte, Selbstständige sowie Fach- und Führungskräfte, die ihre beruflichen Kompetenzen im Umgang mit KI-gestützten Tools erweitern und praxisnah anwenden möchten.
- Ebenso profitieren Quereinsteiger, die sich in der digitalen Arbeitswelt positionieren und einen fundierten Einstieg in den Einsatz von KI-Anwendungen für verschiedene Berufsfelder suchen.

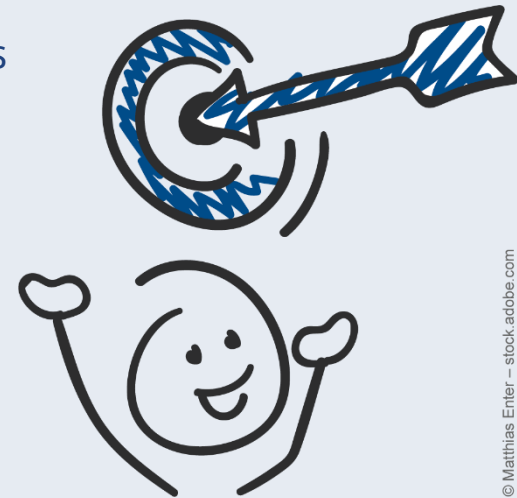


- Besonders geeignet ist der Kurs für Mitarbeiter aus Marketing-, Kommunikations- und Serviceabteilungen, die KI nutzen möchten, um Prozesse zu automatisieren, kreative Inhalte zu entwickeln oder Kundeninteraktionen effizienter zu gestalten.
- Ebenso eignet sich der Lehrgang für alle, die viel mit Texten, Präsentationen, Audio- und Videoinhalten arbeiten und ihre Arbeitsprozesse mit Hilfe der KI-Tools effizienter umsetzen möchten. Dies können sowohl Angestellte sein als auch Freiberufler.
- Ebenso angesprochen sind Entscheidungsträger, die den Mehrwert von KI verstehen und strategisch in Unternehmensprozesse integrieren möchten.
- Darüber hinaus richtet sich der Lehrgang an Freiberufler und Selbstständige, die ihren Kunden fundierte Analysen und Optimierungsvorschläge anbieten möchten.



Für Unternehmen bietet die Weiterbildung ihrer Mitarbeitenden im Bereich moderner KI-Tools einen deutlichen Mehrwert. Die wichtigsten Vorteile sind:

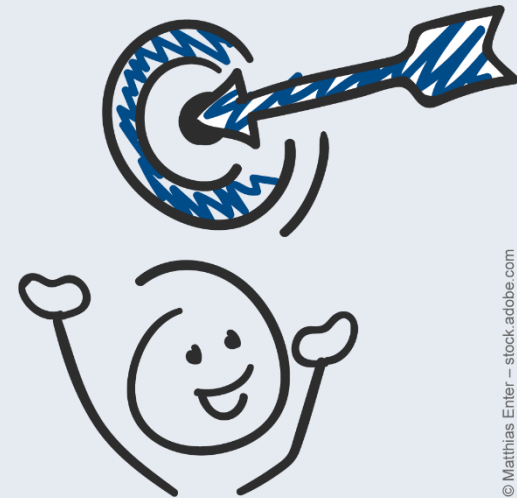
- Steigerung der Effizienz und Präzision in Projekten, Prozessen und Kommunikationsmaßnahmen durch KI-gestützte Automatisierung und datenbasierte Entscheidungen
- Optimierung von Arbeitsabläufen und Services durch gezielten Einsatz von KI-gestützten Analyse- und Kreativtools
- Sicherstellung der Einhaltung rechtlicher und ethischer Standards im Umgang mit KI-generierten Inhalten und Daten
- Aufbau interner KI-Expertise zur nachhaltigen Sicherung von Wettbewerbsfähigkeit, Innovationskraft und digitaler Transformation



© Matthias Erler – stock.adobe.com

Für die Teilnehmenden bietet der Lehrgang zahlreiche Vorteile. Sie profitieren insbesondere durch:

- Erwerb umfassender Kenntnisse in einer Vielzahl moderner KI-Tools für Text-, Bild- und Sprachverarbeitung, Datenanalyse, Automatisierung und kreative Anwendungen
- Entwicklung praxisnaher Fähigkeiten zur Analyse, Bewertung und gezielten Nutzung von KI-generierten Ergebnissen in unterschiedlichen Arbeitsbereichen
- Verständnis für Datenschutz, Urheberrecht und ethische Rahmenbedingungen im Umgang mit KI-Technologien
- Umsetzung einer Planung sinnvoller KI-Anwendungen für das eigene Unternehmen.



© Matthias Erler – stock.adobe.com

Aufbau des IHK-Zertifikatslehrganges „KI-Tool-Experte/Expertin (IHK)“ (Gesamtumfang: 80 LStd.)

Modul 1 Einführungsmodul/Eröffnung des Lehrgangs	6 LStd.	Modul 2 Einführung in die KI-Arbeit	10 LStd.	Modul 3 KI für die Textarbeit	10 LStd.
Modul 4 KI-Tools für den Büro-Alltag	10 LStd.	Modul 5 KI-Tools für Grafiken und Präsentationen	10 LStd.	Modul 6 KI im Kreativbereich: Bild, Audio, Video	10 LStd.
Modul 7 KI für die Datenanalyse – Controlling und Monitoring mit KI	10 LStd.	Modul 8 Abschluss mit Facharbeitspräsentation	6 LStd.	8 LStd. Beispiele und Trends sind Bestandteile der Module 1-6.	

Zukunft

Investition in die ...

Kooperationspartner

Entwickelt wurde das Qualifizierungskonzept „KI-Tool-Experte/Expertin (IHK)“ von der DIHK-Bildungs-gGmbH in Bonn in Zusammenarbeit mit der

- IHK-Akademie Koblenz e. V.
- IHK Akademie München und Oberbayern gGmbH
- IHK-Zentrum für Weiterbildung GmbH, Heilbronn

und

- Dr. Marie Huchthausen,
Business Academy Ruhr GmbH, Dortmund



© Matthias Erler – stock.adobe.com

**Vielen Dank
für Ihre Aufmerksamkeit!**

Ihre Fragen?

DIHK-Bildungs-gGmbH

Team Innovativ Qualifizieren

+49 228 6205-500

IQ-Team@wb.dihk.de



© Matthias Enter – stock.adobe.com