

# Zukunft

Investition in die ...

Bundeseinheitlicher  
Zertifikatslehrgang

## Generative AI Expert (IHK)

Content KI-gestützt analysieren und in  
unternehmerische Potenziale verwandeln



Suchmaschinen und generative KI gewinnen zunehmend an Bedeutung in den Arbeitsprozessen der Unternehmen. Der Vorteil, wenn Mitarbeitende Suchmaschinen und generative KI für unternehmenseigene Daten erstellen können, liegt in der Steigerung der Effizienz und Innovation. Durch den direkten Zugang zu maßgeschneiderten Suchwerkzeugen und KI-Algorithmen können Mitarbeitende schnell relevante Informationen finden und automatisiert neue Erkenntnisse gewinnen. Dies fördert die Entscheidungsfindung, fördert die kreative Problemstellung und ermöglicht es Unternehmen, wertvolle Ressourcen effektiver zu nutzen und ihre Wettbewerbsfähigkeit zu stärken.

In diesem bundeseinheitlichen Zertifikatslehrgang „Generative AI Expert (IHK)“ bearbeiten die Teilnehmenden übergreifende Fragestellungen unabhängig von Branchen und Aufgabenfeldern.



Was können Teilnehmende nach dem Lehrgang?

Teilnehmende, die diesen Kurs erfolgreich absolvieren, beherrschen praxisorientierte Fähigkeiten in der Textanalyse, einschließlich der Anwendung von Natural Language Processing (NLP) und Suchmaschinen-Technologien. Sie können unstrukturierte Textdaten effizient organisieren, kategorisieren und analysieren. Zudem sind sie in der Lage, generative KI-Modelle einzusetzen, um kreative Inhalte zu erstellen und innovative Lösungen zu entwickeln. Sie berücksichtigen rechtliche und ethische Fragen im Zusammenhang mit generativer KI und stellen deren Anwendung verantwortungsbewusst sicher. Sie sind eine wertvolle Ressource für Unternehmen, die datengetriebene Entscheidungsfindung, Automatisierung und Kundenzufriedenheit vorantreiben möchten.

Die Teilnehmenden an dieser Weiterbildung werden in die Lage versetzt, KI-Technologien effektiv in ihren Arbeitsalltag zu integrieren, ohne sich in die technischen Details des Programmierens vertiefen zu müssen. Dies ermöglicht eine schnellere und effektivere Implementierung von KI-gestützten Lösungen in verschiedenen Fachbereichen und trägt zur Steigerung der Wettbewerbsfähigkeit und Innovation bei.



Dieser Lehrgang ist relevant für Beschäftigte in Unternehmen, die große Mengen unstrukturierter Textdaten verwalten und analysieren, sei es für Kundenbewertungen, Marktforschung, Compliance-Überwachung oder die Entwicklung kreativer Inhalte. Er richtet sich auch an Unternehmen, die ihre Effizienz durch Automatisierung und datengesteuerte Entscheidungsfindung steigern möchten.

Er wendet sich an Datenbegeisterte, die ein Grundverständnis für Daten und deren Bearbeitung haben. Sie sollten Erfahrung in der Bedienung von Low- oder No-Code-Anwendungen besitzen und wissen, wie diese für den Data-Analytics-Prozess und Machine Learning eingesetzt werden können.



### Unternehmen:

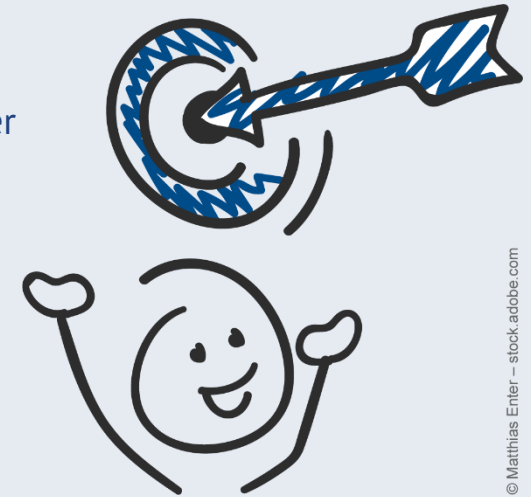
- ... gestalten ihre Arbeitsprozesse nachhaltiger, indem sie interne Daten effizienter nutzen und damit operative Abläufe optimieren und Kosten senken.
- ... können mit generativer KI kreative Ideen für neue Produkte und Dienstleistungen generieren und innovative Lösungen für bestehende Herausforderungen finden.
- ... aktivieren bisher ungenutzte (unstrukturierte) „Wissensschätze“, die durch Textanalyse und generative KI anwendungsgerecht aufbereitet werden können.
- ... können fundierte Entscheidungen auf Grundlage von Daten treffen, die durch Textanalyse und KI-gestützte Analysen gewonnen wurden anstatt auf Annahmen oder Intuition.
- ... steigern ihre Kundenzufriedenheit, indem sie systematisch die Wünsche und Stimmungen der Kunden analysieren und ihnen individuell angepasste Interaktionsformate bieten.
- ... erweitern ihren Möglichkeiten in der Konzeption von Lösungen mit der Kombination von Textanalysen, Suchmaschinen, Sprachanalysen und generative KI.
- ... bieten Mitarbeitenden effiziente und individuell gestaltbare Werkzeuge zur Aus- und Weiterbildung.
- ... steigern die Innovationsbereitschaft der Mitarbeitenden und somit die Innovationskraft des Unternehmens.
- ... stärken ihre Marktposition, indem sie Veränderungen im Markt schneller und detaillierter erfassen und sich so einen Wettbewerbsvorteil verschaffen.
- ... erkennen frühzeitig Risiken und entwickeln automatisierte Maßnahmen zur Risikominimierung.
- ... binden Fachkräfte und präsentieren sich als attraktive Arbeitgebende.



© Matthias Erler – stock.adobe.com

### Teilnehmende:

- ... können Prozesse mit unstrukturierten Daten automatisieren und Aufgaben schneller und effizienter erledigen, was zu Zeitersparnis und erhöhter Produktivität führt.
- ... entwickeln Lösungen und Prozesse für ihr direktes betriebliches Umfeld und setzen diese um. Dadurch steigern sie die Identifikation mit der Aufgabe und die Zufriedenheit mit dem Arbeitsplatz.
- ... erwerben praxisorientierte Kenntnisse in Textanalyse, NLP, Suchmaschinen und generativer KI, die ihre beruflichen Qualifikationen verbessern.
- ... verstehen rechtliche und ethische Aspekte im Umgang mit generativer KI und setzen sie prozesssicher und verantwortungsvoll ein.
- ... schärfen den Blick für die Wertschöpfungskette. Sie steigern so die Sicherheit für das eigene berufliche Handeln im Umgang mit Künstlicher Intelligenz.
- ... Erhalten wertvolle Einblicke in Anwendungsfälle verschiedener Branchen und erweitern ihren Horizont für Lösungsmöglichkeiten.
- ... entwickeln sich stets selbstständig weiter und sichern so ihren Stellenwert auf dem Arbeitsmarkt.



© Matthias Erler – stock.adobe.com

### Aufbau des IHK-Zertifikatslehrganges „Generative AI Expert (IHK)“ (Gesamtumfang: 70 LStd.)

#### Modul 1

26 LStd.

Content strukturieren und Sprache KI-gestützt analysieren

#### Modul 2

26 LStd.

Worteinbettungen und Sprachmodelle  
Einstieg in die generative Sprach-KI

#### Modul 3

12 + 6 LStd.

Eigenen Content analysieren und  
Wort- oder Sprachmodelle entwickeln;  
Abschlusstest und Check-out

# Zukunft

## Investition in die ...

Kooperationspartner

Entwickelt wurde das Qualifizierungskonzept „Generative AI Expert (IHK)“ von der DIHK-Bildungs-gGmbH in Bonn in Zusammenarbeit mit

- Weiterbildungsgesellschaft der IHK Bonn/Rhein-Sieg gGmbH
- IHK Akademie München und Oberbayern gGmbH
- IHK Trier

sowie den Fachleuten und Unternehmen:

- Jörg Endter, endter consulting, Frankfurt
- Pajam Hassan, Competitive Intelligence Ventures GmbH, Hannover
- Christoph Maerz, Deutsches Forschungszentrum für Künstliche Intelligenz GmbH (DFKI), Kaiserslautern



© Matthias Endter – stock.adobe.com



**Vielen Dank  
für Ihre Aufmerksamkeit!**

**Ihre Fragen?**

DIHK-Bildungs-gGmbH

**Team Innovativ Qualifizieren**

+49 228 6205-500

[IQ-Team@wb.dihk.de](mailto:IQ-Team@wb.dihk.de)



© Matthias Enter – stock.adobe.com