

HC 支撐礙子

EPOXY Support



產品特色

- HC產品系列使用材料為EPOXY(環氧樹脂),此種材料成型後分子緊密結合,耐濕氣水氣的程度勝於其他絕緣材料,並搭配成型方式為真空狀態下使用APG設備液態灌注,有效控制內部氣泡提高絕緣使用壽命
- 成型固定孔有多種方式,非目錄表列也可製做
- 客製材料可製做94-V0,耐酸鹼、抗SF6等

標準型

適用於一般環境良好之配電室

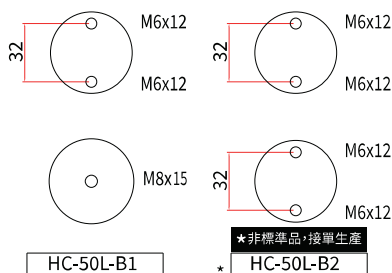
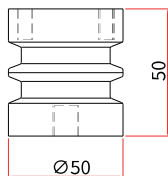
3.3 KV

額定 / 耐壓 / 衝擊 - 3.3 / 16 / 45 KV

拉伸 / 彎曲 / 扭力 - >2000KG / 300KG / >25 KG-M

局部放電 < 3PC

HC-50L
(C.D.=62mm)



HC-50L-B1
訂貨編號： 801.H050L.B101

*非標準品,接單生產
* HC-50L-B2

801.H050L.B201

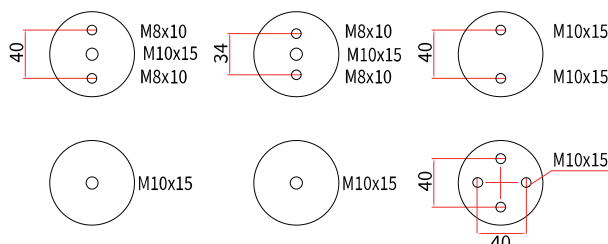
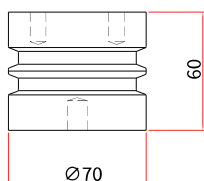
3.6KV

額定 / 耐壓 / 衝擊 - 3.6 / 16 / 45 KV

拉伸 / 彎曲 / 扭力 - >2000KG / 400KG / >25 KG-M

局部放電 < 3PC

HC-60L
(C.D.=88mm)



HC-60L-F1
EM-3

HC-60L-D1

HC-60L-E5

訂貨編號： 801.H060L.F101

801.H060L.D101

801.H060L.E501

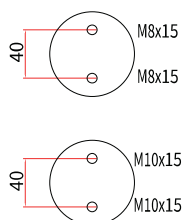
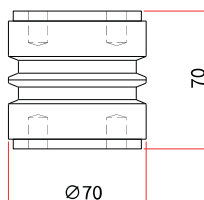
4.2KV

額定 / 耐壓 / 衝擊 - 4.2 / 16 / 45 KV

拉伸 / 彎曲 / 扭力 - >2000KG / 400KG / >25 KG-M

局部放電 < 3PC

HC-70L
(C.D.=100mm)



HC-70L-A1

訂貨編號： 801.H070L.A101

HC 支撐礙子

EPOXY Support



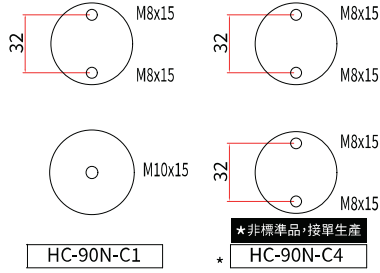
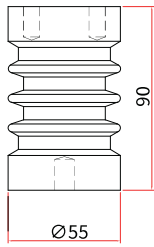
7.2KV

額定 / 耐壓 / 衝擊 - 7.2 / 22 / 60 KV

拉伸 / 彎曲 / 扭力 - >1200KG / 250KG / >25 KG-M

局部放電 < 3PC

HC-90N
(C.D.=137mm)



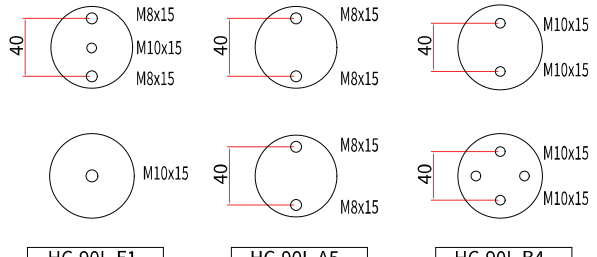
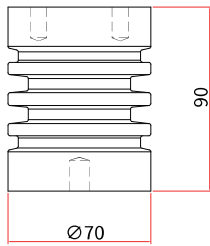
訂貨編號: 801.H090N.C101 801.H090N.C401

額定 / 耐壓 / 衝擊 - 7.2 / 22 / 60 KV

拉伸 / 彎曲 / 扭力 - >2000KG / 400KG / >25 KG-M

局部放電 < 3PC

HC-90L
(C.D.=137mm)



訂貨編號: 801.H090L.E101 801.H090L.A501 801.H090L.B401

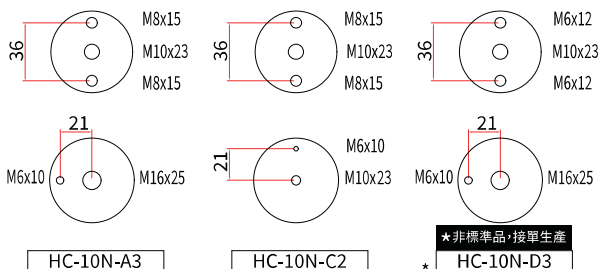
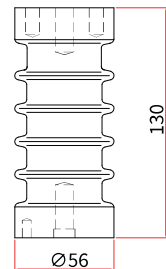
12KV

額定 / 耐壓 / 衝擊 - 12 / 36 / 75 KV

拉伸 / 彎曲 / 扭力 - >1200KG / 375KG / >25 KG-M

局部放電 < 3PC

HC-10N
(C.D.=165mm)



訂貨編號: 801.H010N.A301 801.H010N.C201 801.H010N.D301

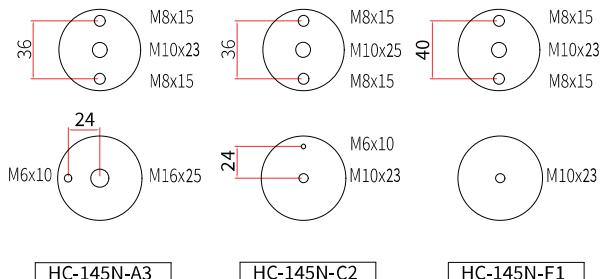
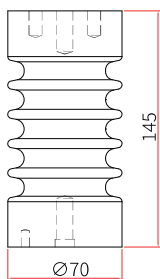
15KV

額定 / 耐壓 / 衝擊 - 15 / 36 / 95 KV

拉伸 / 彎曲 / 扭力 - >2000KG / 400KG / >30 KG-M

局部放電 < 3PC

HC-145N
(C.D.=210mm)



訂貨編號: 801.H145N.A301 801.H145N.C201 801.H145N.F101

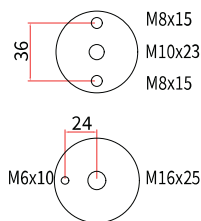
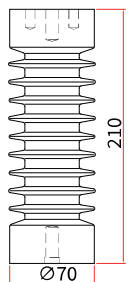
24KV

額定 / 耐壓 / 衝擊 - 24 / 60 / 125 KV

拉伸 / 彎曲 / 扭力 - >2000KG / 400KG / >30 KG-M

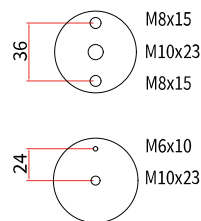
局部放電 < 3PC

HC-20N
(C.D.=360mm)



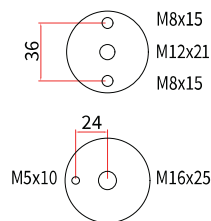
HC-20N-A3

訂貨編號： 801.H020N.A301



HC-20N-C2

801.H020N.C201



*非標準品・接單生產
HC-20N-E3

JO4-125(IEC60273)
801.H020N.E301

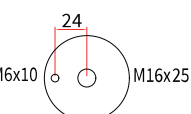
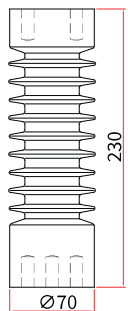
25KV

額定 / 耐壓 / 衝擊 - 25 / 80 / 150 KV

拉伸 / 彎曲 / 扭力 - >2000KG / 500KG / >30 KG-M

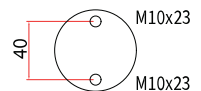
局部放電 < 3PC

HC-230N
(C.D.=380mm)



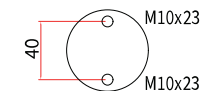
*非標準品・接單生產
HC-230N-A1

訂貨編號： 801.H230N.A101



HC-230N-B2

801.H230N.B201



*非標準品・接單生產
HC-230N-B1

801.H230N.B101

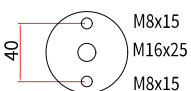
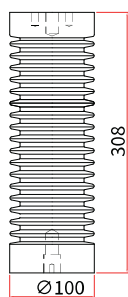
36KV

額定 / 耐壓 / 衝擊 - 36 / 80 / 200 KV

拉伸 / 彎曲 / 扭力 - >3000KG / 800KG / >30 KG-M

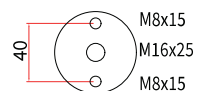
局部放電 < 3PC

HC-30N
(C.D.=620mm)



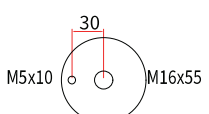
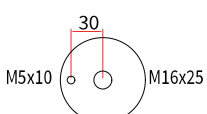
HC-30N-A1

訂貨編號： 801.H030N.A101



HC-30N-A2

801.H030N.A201



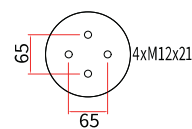
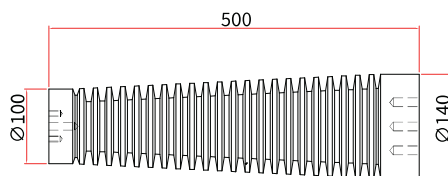
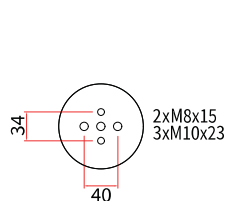
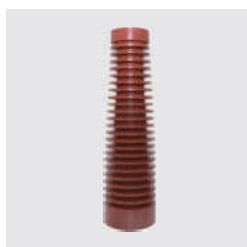
46KV

額定 / 耐壓 / 衝擊 - 46 / 95 / 250 KV

拉伸 / 彎曲 / 扭力 - >3000KG / 800KG / >30 KG-M

局部放電 < 3PC

HC-500N
(C.D.=1160mm)



HC-500N-A1

訂貨編號： 801.H500N.A101

塔錐型

適用於環境無空調之配電室，且有機械強度要求

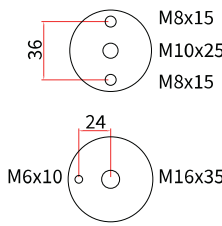
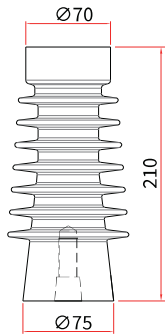
24KV

額定 / 耐壓 / 衝擊 - 24 / 60 / 125 KV

拉伸 / 彎曲 / 扭力 - >2000KG / 600KG / >30 KG-M

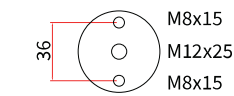
局部放電 < 3PC

HC-210A
(C.D.=427mm)



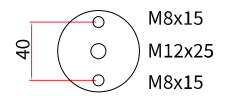
HC-210A-A3

訂貨編號： 801.H210A.A301



HC-210A-D3

801.H210A.D301



*非標準品，接單生產
HC-210A-E3
JO4-125(IEC60273)

801.H210A.E301

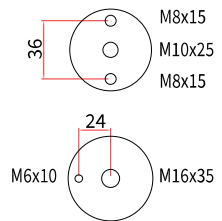
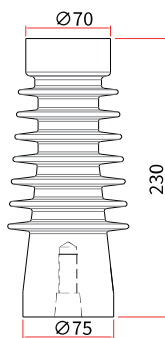
25KV

額定 / 耐壓 / 衝擊 - 25 / 80 / 150 KV

拉伸 / 彎曲 / 扭力 - >2000KG / 600KG / >30 KG-M

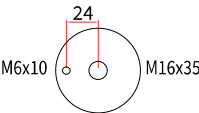
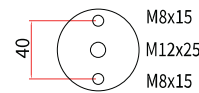
局部放電 < 3PC

HC-230A
(C.D.=447mm)



HC-230A-A3

訂貨編號： 801.H230A.A301



*非標準品，接單生產
HC-230A-E3
JO4-125(IEC60273)

801.H230A.E301

沿面型

適用於特殊環境之配電室，如化工廠，沿海地區

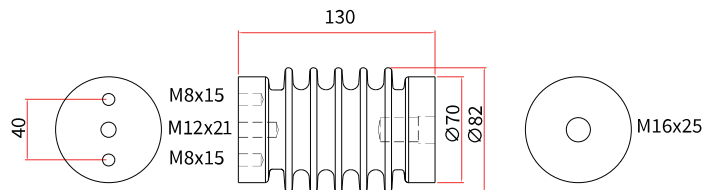
12KV

額定 / 耐壓 / 衝擊 - 12 / 36 / 75 KV

拉伸 / 彎曲 / 扭力 - >2000KG / 600KG / >25 KG-M

局部放電 < 3PC

HC-130D
(C.D.=312mm)



HC-130D-A1

訂貨編號： 801.H130D.A101

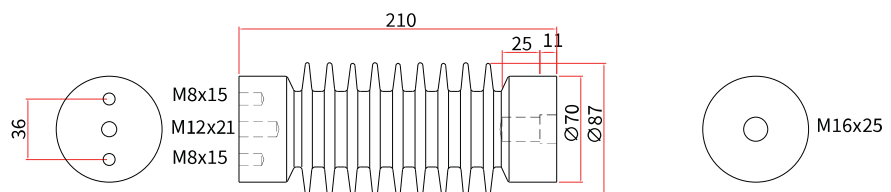
24KV

額定 / 耐壓 / 衝擊 - 24 / 60 / 125 KV

拉伸 / 彎曲 / 扭力 - >2000KG / 600KG / >25 KG-M

局部放電 < 3PC

HC-210D
(C.D.=487mm)



HC-210D-A1

訂貨編號： 801.H210D.A101

裝甲型

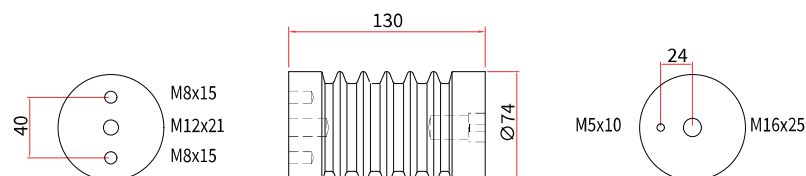
適用以機械強度承載能力為重點考量

12KV

額定 / 耐壓 / 衝擊 - 12 / 36 / 75 KV

拉伸 / 彎曲 / 扭力 - >2000KG / 600KG / >25 KG-M

局部放電 < 3PC

HC-130L
(C.D.=185mm)

HC-130L-A1

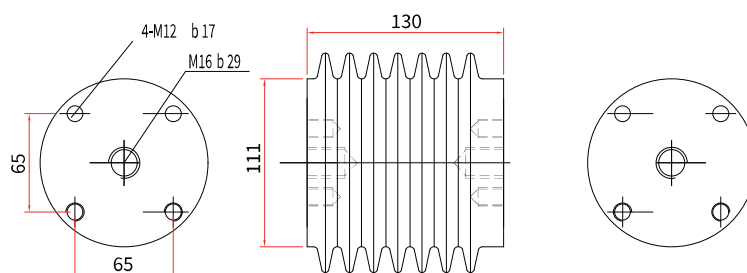
訂貨編號：801.H130L.A101

額定 / 耐壓 / 衝擊 - 12 / 36 / 75 KV

拉伸 / 彎曲 / 扭力 - >2000KG / 800KG / >30 KG-M

局部放電 < 3PC

HC-130X

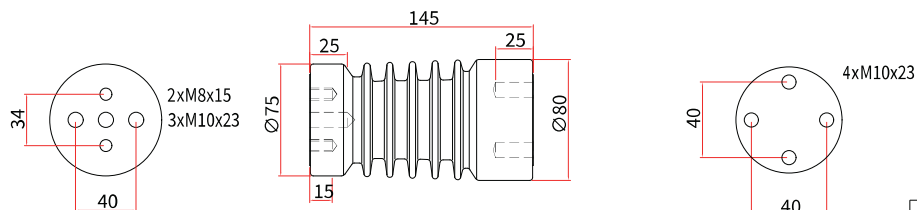


15KV

額定 / 耐壓 / 衝擊 - 15 / 36 / 95 KV

拉伸 / 彎曲 / 扭力 - >2000KG / 600KG / >30 KG-M

局部放電 < 3PC

HC-145L
(C.D.=240mm)

HC-145L-A1

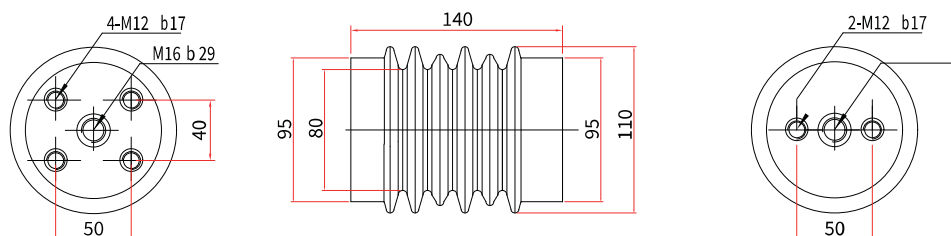
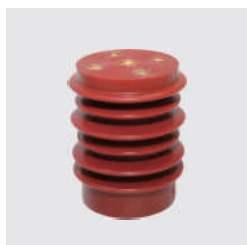
訂貨編號：801.H145L.A101

額定 / 耐壓 / 衝擊 - 15 / 36 / 55 KV

拉伸 / 彎曲 / 扭力 - >2000KG / 600KG / >30 KG-M

局部放電 < 3PC

HC-140L



HC 支撐礙子

EPOXY Support

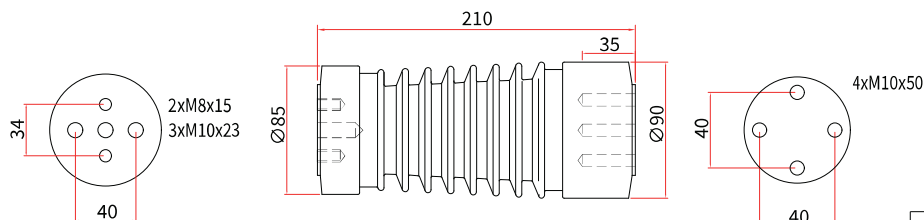

24KV

額定 / 耐壓 / 衝擊 - 24 / 60 / 125 KV

拉伸 / 彎曲 / 扭力 - >2000KG / 600KG / >30 KG-M

局部放電 < 3PC

HC-210L



HC-210L-A1

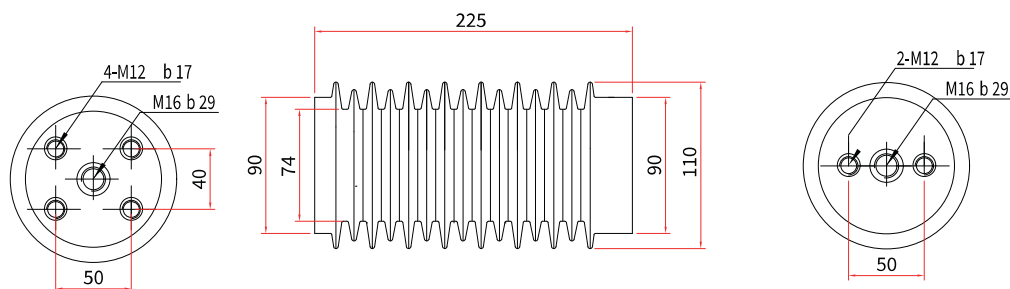
訂貨編號：801.H210L.A101

額定 / 耐壓 / 衝擊 - 24 / 60 / 125 KV

拉伸 / 彎曲 / 扭力 - >2000KG / 600KG / >30 KG-M

局部放電 < 3PC

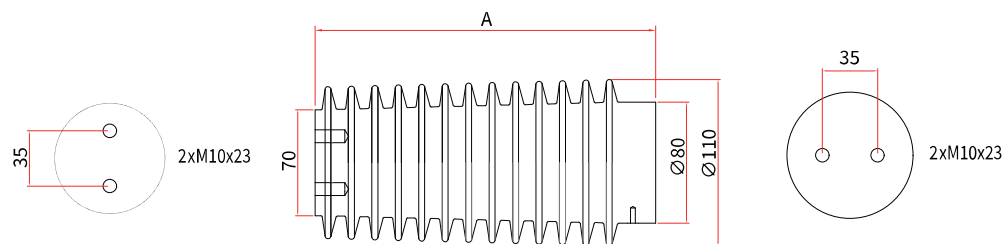
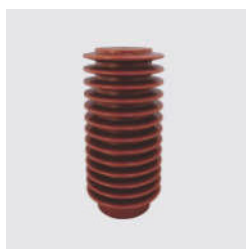
HC-225L


27KV

額定 / 耐壓 / 衝擊 - 24 / 60 / 125 KV

拉伸 / 彎曲 / 扭力 - >2000KG / 600KG / >30 KG-M

局部放電 < 3PC



A	225	240	250
型號	HC-225E-A1	HC-240E-A1	HC-250E-A1
電器特性			
額定電壓	24 KV		25 KV
耐電壓	60 KV		80 KV
衝擊電壓	125 KV		150 KV
爬電距離	526 mm	541 mm	551 mm
局部放電	26.4 KV < 3PC		27.5 KV < 3PC
機械特性			
抗拉破壞	2000 KG		
彎曲破壞	600 KG		
扭轉破壞	30 KG-M		

訂貨編號：801.H225E.A101

801.H240E.A101

801.H250E.A101

戶外型

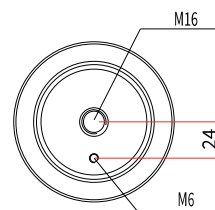
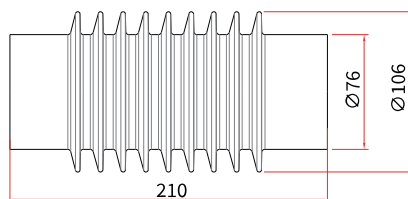
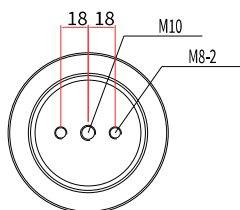
適用於戶外耐紫外線、抗鹽霧

24KV

額定 / 耐壓 / 衝擊 - 24 / 60 / 125 KV

拉伸 / 彎曲 / 扭力 - >2000KG / 400KG / >30 KG-M

局部放電 < 3PC

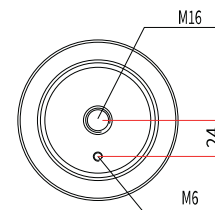
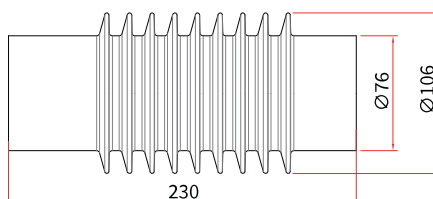
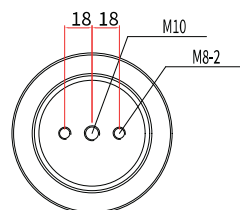


25KV

額定 / 耐壓 / 衝擊 - 25 / 80 / 150 KV

拉伸 / 彎曲 / 扭力 - >2000KG / 500KG / >30 KG-M

局部放電 < 3PC



KC高壓絕緣礙子

BMC Support



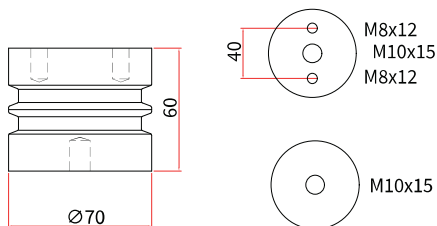
產品特色

- KC產品系列使用材料為BMC
- 客製材料可製做94-V0,耐酸鹼、抗SF6等

3.6KV

額定 / 耐壓 / 衝擊 - 3.6 / 16 / 45 KV

拉伸 / 彎曲 / 扭力 - >2000KG / 300KG / >25 KG-M



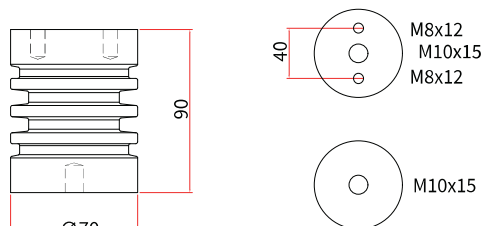
KC-03-A1

訂貨編號： 801.K0003.C001

7.2KV

額定 / 耐壓 / 衝擊 - 7.2 / 22 / 60 KV

拉伸 / 彎曲 / 扭力 - >2000KG / 400KG / >25 KG-M



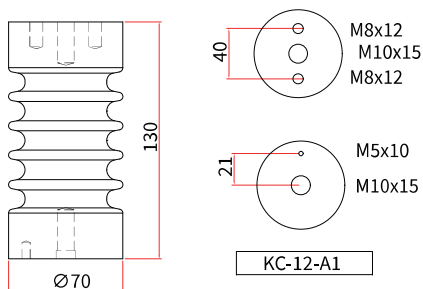
KC-07-A1

801.K0007.C001

12KV

額定 / 耐壓 / 衝擊 - 12 / 36 / 75 KV

拉伸 / 彎曲 / 扭力 - >2000KG / 400KG / >25 KG-M



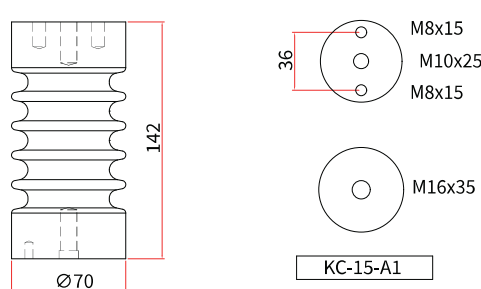
KC-12-A1

訂貨編號： 801.K0012.C001

15KV

額定 / 耐壓 / 衝擊 - 15 / 36 / 95 KV

拉伸 / 彎曲 / 扭力 - >1600KG / 300KG / >25 KG-M



KC-15-A1

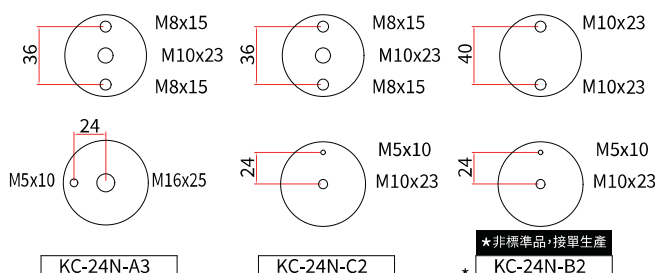
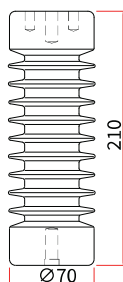
801.K0015.C001

24KV

額定 / 耐壓 / 衝擊 - 24 / 60 / 125 KV

拉伸 / 彎曲 / 扭力 - >1600KG / 300KG / >25 KG-M

KC-24N
(C.D.=360mm)



KC-24N-A3

KC-24N-C2

* KC-24N-B2

訂貨編號： 801.K0024.A301

801.K0024.C201

801.K0024.B201



高壓驗電礙子

Epoxy-mold Voltage Detector

24KV

額定 / 耐壓 / 衝擊 - 24 / 60 / 125 KV

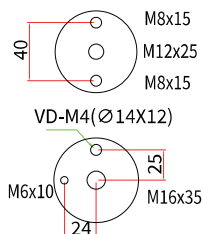
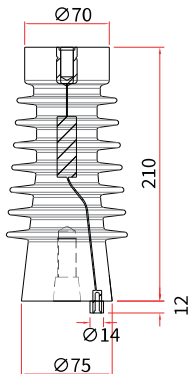
拉伸 / 彎曲 / 扭力 - >2000KG / 600KG / >30 KG-M

局部放電 < 3PC

HC-210AVD
(C.D.=427mm)



Epoxy Mold



* HC-210AVD-E3
JO4-125(IEC60273)
訂貨編號： 801.E210A.E301

25KV

額定 / 耐壓 / 衝擊 - 25 / 80 / 150 KV

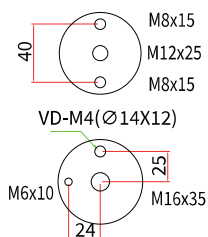
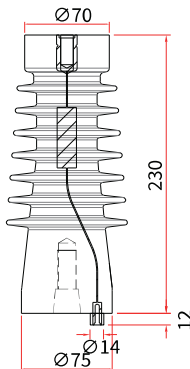
拉伸 / 彎曲 / 扭力 - >2000KG / 600KG / >30 KG-M

局部放電 < 3PC

HC-230AVD
(C.D.=447mm)



Epoxy Mold



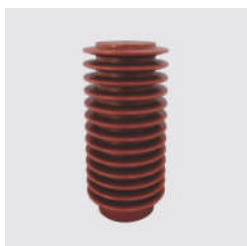
* HC-230AVD-E3
訂貨編號： 801.E230A.E301

27KV

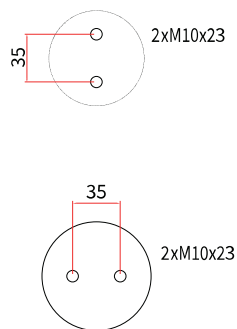
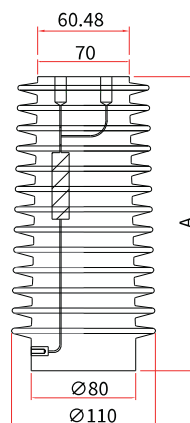
額定 / 耐壓 / 衝擊 - 27 / 80 / 150 KV

拉伸 / 彎曲 / 扭力 - >2000KG / 600KG / >30 KG-M

局部放電 < 3PC



Epoxy Mold



A	240
型號	HC-240EVD-A1
電器特性	
額定電壓	27 KV
耐電壓	80 KV
衝擊電壓	150 KV
爬電距離	541 mm
局部放電	26.4 KV < 3PC
機械特性	
抗拉破壞	2000 KG
彎曲破壞	600 KG
扭轉破壞	30 KG-M

訂貨編號： 801.E240E.A101