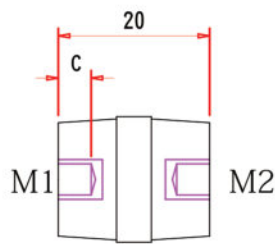
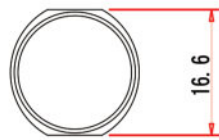




RM 系列

RM-20

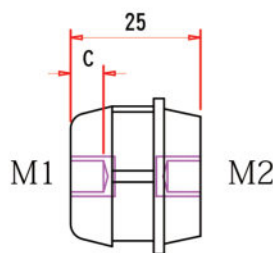
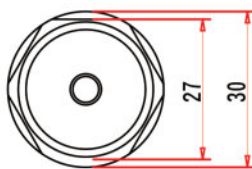


額定電壓	600V	可承受螺絲扭力	8 N.M	絕緣材質	BMC
耐電壓	3KV	抗拉強度	180 KG	嵌件材質	銅
洩漏電流	<1mA	使用溫度	-30~125°C		

產品代號	顏色	C	M1	M2	ROHS	94-V0	60947
RM20-F	黑	6	M5	M5	●	●	

C:保證牙深

RM-25

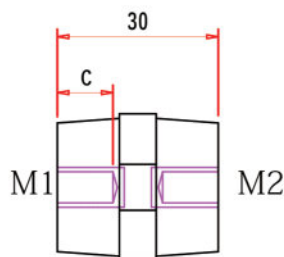
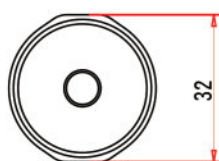


額定電壓	600V	可承受螺絲扭力	15 N.M	絕緣材質	BMC
耐電壓	6 KV	抗拉強度	250 KG	嵌件材質	銅
洩漏電流	<1mA	使用溫度	-30~125°C		

產品代號	顏色	C	M1	M2	ROHS	94-V0	60947
RM25-C1	紅	8					
RM25-N	紅	6		M6	●		
RM25-F	黑	6		M6	●	●	
RM25-S	黑	6		M6	●	●	●
RM258-F	黑	6	M6	M8	●	●	

C:保證牙深

RM-30



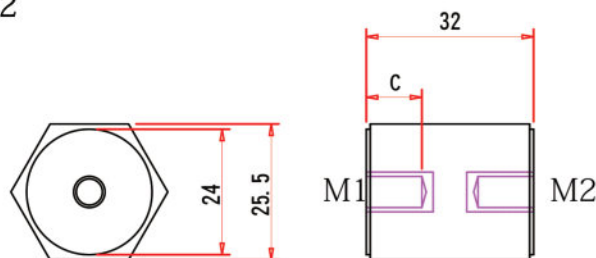
額定電壓	600V	可承受螺絲扭力	10 N.M	絕緣材質	BMC
耐電壓	8 KV	抗拉強度	250 KG	嵌件材質	銅
洩漏電流	<1mA	使用溫度	-30~125°C		

產品代號	顏色	C	M1	M2	ROHS	94-V0	60947
RM30-C1	紅						
RM30-N	紅	8		M6	●		
RM30-F	黑				●	●	

C:保證牙深



RM-32

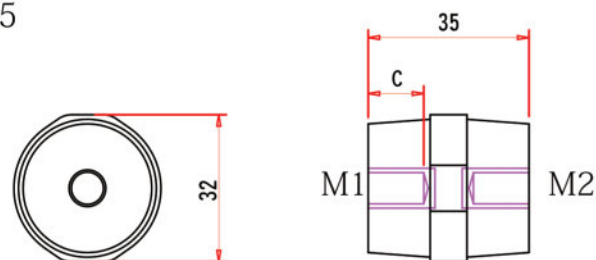


額定電壓	600V	可承受螺絲扭力	15 N.M	絕緣材質	BMC
耐電壓	8KV	抗拉強度	250 KG	嵌件材質	銅
洩漏電流	<1mA	使用溫度	-30~125°C		

產品代號	顏色	C	M1	M2	ROHS	94-V0	60947
RM32-N	紅	10	M6		●		
RM32-F	黑			●	●		
RM32-S	黑			●	●	●	

C:保證牙深

RM-35

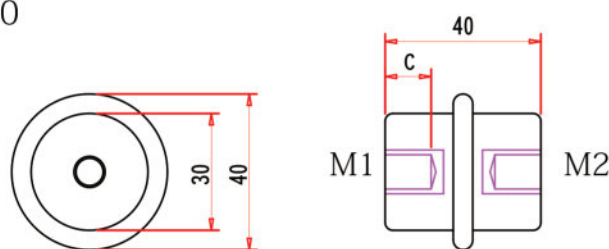


額定電壓	600V	洩漏電流	<1mA	絕緣材質	BMC
耐電壓	6 KV	使用溫度	-30~125°C	嵌件材質	銅

產品代號	顏色	C	M1	M2	ROHS	94-V0	60947	允許扭矩	
RM35-C1	紅	10	M8					10 N.M	
RM35-C2									30 N.M
RM35-N				●	●				
RM35-F	●	●	●						
RM35-S	黑				●	●			
RM35-F-0810			M8	M10	●	●			

C:保證牙深

RM-40

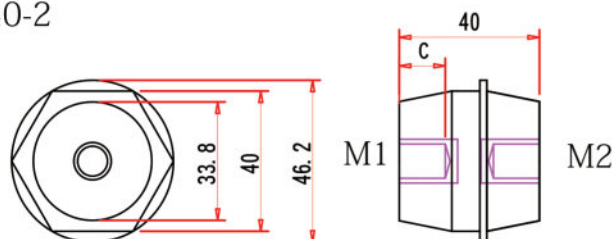


額定電壓	600V	可承受螺絲扭力	30 N.M	絕緣材質	BMC
耐電壓	10KV	抗拉強度	600 KG	嵌件材質	銅
洩漏電流	<1mA	使用溫度	-30~125°C		

產品代號	顏色	C	M1	M2	ROHS	94-V0	60947
RM40-N	紅				●		
RM40-F	黑				●	●	

C:保證牙深

RM-40-2

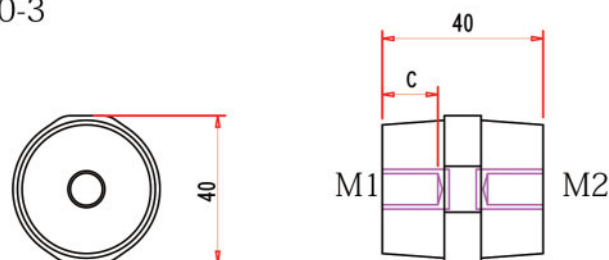


額定電壓	600V	可承受螺絲扭力	30 N.M	絕緣材質	BMC
耐電壓	10KV	抗拉強度	600 KG	嵌件材質	銅
洩漏電流	<1mA	使用溫度	-30~125°C		

產品代號	顏色	C	M1	M2	ROHS	94-V0	60947
RM40-2F	黑	12	M8	M8	●	●	

C:保證牙深

RM-40-3



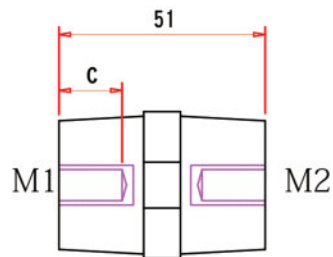
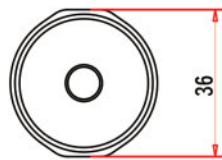
額定電壓	600V	可承受螺絲扭力	15 N.M	絕緣材質	BMC
耐電壓	10KV	抗拉強度	250 KG	嵌件材質	銅
洩漏電流	<1mA	使用溫度	-30~125°C		

產品代號	顏色	C	M1	M2	ROHS	94-V0	60947
RM30-C1	紅	12	M8		●		
RM30-N	紅			●	●		
RM30-F	黑			●	●	●	

C:保證牙深



RM-51

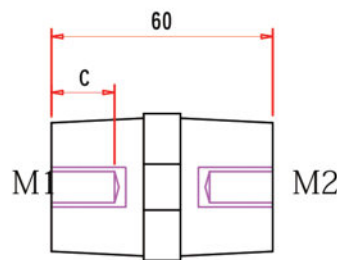
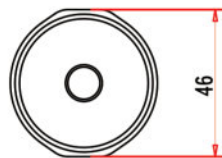


額定電壓	600V	洩漏電流	<1mA	絕緣材質	BMC
耐電壓	12KV	使用溫度	-30-125°C	嵌件材質	銅

產品代號	顏色	C	M1	M2	ROHS	94-V0	60947	扭矩
RM51-C1	紅	9	M8					10 N.M
RM51-C2		16		●				30 N.M
RM51-N	●			●				
RM51-F	●			●				

C:保證牙深

RM-60

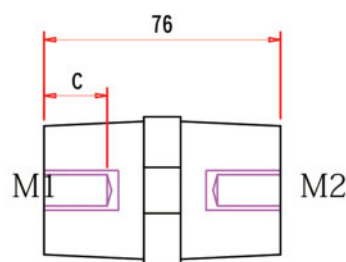
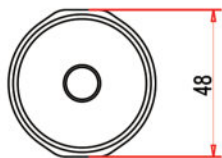


額定電壓	600V	洩漏電流	<1mA	絕緣材質	BMC
耐電壓	20KV	使用溫度	-30-125°C	嵌件材質	銅

產品代號	顏色	C	M1	M2	ROHS	94-V0	60947	扭矩
RM60-C1	紅	16	M8					30 N.M
RM60-N	黑			●				
RM60-F	黑			●	●			

C:保證牙深

RM-76

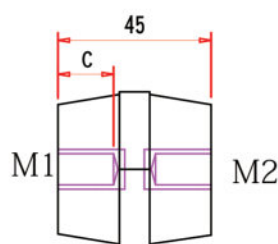
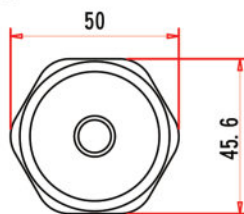


額定電壓	600V	洩漏電流	<1mA	絕緣材質	BMC
耐電壓	25 KV	使用溫度	-30-125°C	嵌件材質	銅

產品代號	顏色	C	M1	M2	ROHS	94-V0	60947	扭矩
RM76-C1	紅	13	M10					16 N.M
RM76-C2		22						30 N.M
RM76-N	20	●						
RM76-F		●		●				

C:保證牙深

RM-45

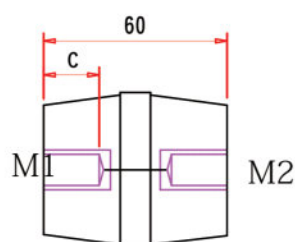
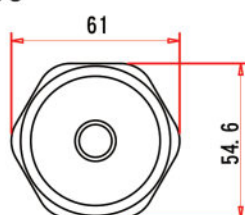


額定電壓	600V	可承受螺絲扭力	30 N.M	絕緣材質	BMC
耐電壓	12KV	抗拉強度	1400 KG	嵌件材質	銅
洩漏電流	<1mA	使用溫度	-30-125°C		

產品代號	顏色	C	M1	M2	ROHS	94-V0	60947
RM45	紅	14	M12				
RM45-N	紅			●			
RM45-F	黑			●	●		

C:保證牙深

RM-60L



額定電壓	600V	可承受螺絲扭力	30 N.M	絕緣材質	BMC
耐電壓	20KV	抗拉強度	1400 KG	嵌件材質	銅
洩漏電流	<1mA	使用溫度	-30-125°C		

產品代號	顏色	C	M1	M2	ROHS	94-V0	60947
RM60L	紅	18	M12				
RM60-N	紅			●			
RM60-F	黑			●	●		

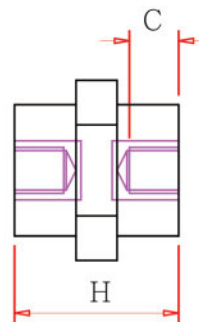
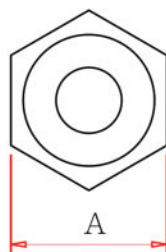
C:保證牙深



RS 系列

RS Type

絕緣材質	BMC
嵌件材質	銅
使用溫度	-30~125°C
洩漏電流	<1mA



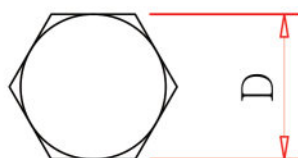
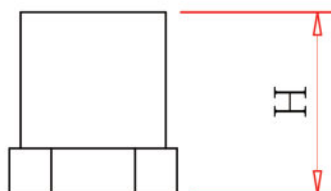
產品代號	顏色	ROHS	94-V0	60947	額定電壓	耐電壓	A ^{+0.5} _{-0.5}	H ^{+0.5} _{-0.5}	C ^{+0.5} ₋₀	允許鎖附扭力
RS-16N	紅	●			600V	4KV	15	16	M5X4L	4 N. M
RS-16F	黑	●	●							
RS-20N	紅	●				6KV	19	20	M5X6L	8 N. M
RS-20F	黑	●	●							
RS-25N	紅	●				8KV	19	25	M6X6L	8 N. M
RS-25F	黑	●	●							
RS-25LN	紅	●				8KV	22	25	M6X7L	12 N. M
RS-25LF	黑	●	●							

RH 系列

RH-□□□□-□□

螺母 SCREW (S)
高度 HEIGHT (H)
直徑 DIAMETER (D)

絕緣材質	BMC
嵌件材質	銅
使用溫度	-30~125°C
洩漏電流	<1mA



D (mm)	DIMENSION									S
	Tolerance(mm) ^{+0.5} _{-0.5}									
	H (mm)									
14	14	20	25	30	40	50				M5
16	20	25	30	40	50	60				
20	20	25	30	40	50	60	70	80	100	M6
30	30	35	40	50	60	70	80	90	100	
35	35									M8
40	30	35	40	50	60	70				
60	40	50	60	70	80					M10