

STELLUP:

AI 기반 외국인 인력 교육·평가·운영 솔루션

hangling

직무 능력 향상을 위한 실전 교육을 통해
글로벌 인재의 성공적인 한국 정착을 지원합니다.



앱 학습



반복 발화



AI 평가



학습 데이터



관리자 페이지



늘어나는 외국인 인력, 어떻게 가르치고 관리하시나요?

국내 산업 현장의 외국인 인력 비중은 빠르게 증가하고 있습니다.
특히 제조·건설·농축수산업을 중심으로 외국인 인력 의존도가 높아지며,
기업의 교육·소통·안전 관리 부담 역시 함께 커지고 있습니다.

언어 장벽과 현장 적응 문제는
업무 효율 저하뿐 아니라 안전사고와 관리 리스크로 이어질 수 있습니다.



국내 외국인 취업자 수
101만 명 돌파
(2024년 기준, 역대 최대 규모)



외국인 상주 인구 전년 대비
9.1% 증가
베트남 국적 인력 증가폭 확대



외국인 근로자 산업재해 건수
8,286건
2012년 6,404건
→ 2022년 8,286건

관리 담당자들이 겪는 고민

교육

“실무를 잘 할 수 있도록
어떻게 쉽게 교육하지?”

의사소통

“한국어가 서툴러
업무 전달이 어렵다”

안전관리


“안전 수칙 전달이
제대로 되었을까?”

운영관리


“학습 현황과 적응 상태를
확인하기 어렵다”

외국인 인력의 실무 적응을 위한 AI 기반 한국어 솔루션

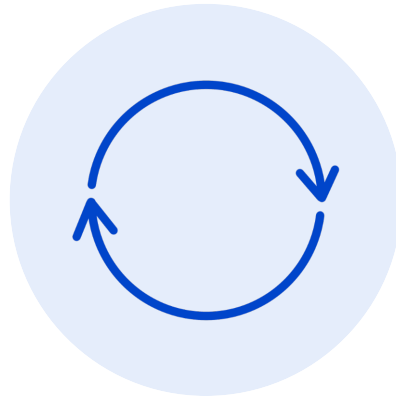
한글링은 현장 중심의 실무 한국어 교육과 체계적인 학습 관리로
외국인 인력의 빠른 적응과 기업의 효율적인 운영을 지원합니다.

- 


1 실무 연계형 교육 프로그램

범용 회화 중심 교육이 아닌
직군·업무·산업 현장 중심의
실무형 전문 한국어 교육 제공
- 

2 복잡한 문법보다, 바로 말하기

문법·문해 중심 교육이 아닌
실제 현장에서 자주 사용하는
표현을 즉시 말할 수 있도록 설계
- 

3 반복형 학습으로 최적의 표현 암기 효과

핵심 표현을 반복적으로 듣고 말하며
실제 업무 상황에서 자연스럽게
활용할 수 있도록 학습 설계
- 

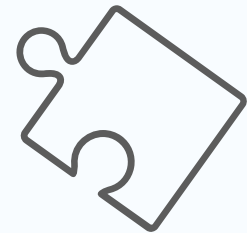
4 관리자 페이지로 효율적인 운영 관리

학습 진행률·반복 학습 현황
·성과 데이터를
관리자 페이지에서 통합 확인 가능

실무 연계형 교육 프로그램 업무 역량 키워주는 실무 중심 교육

범용적인 외국인 교육이 아닌, 직군·업무·산업 현장에 맞춘 실무형 전문 교육으로 학습자의 실무 역량 향상에 집중합니다.

어디에도 없는 맞춤형 비즈니스 실무 한국어 교육의 효과를 만나보세요.



실무 맞춤형 용어·표현 제공

실제 업무에서 자주 사용하는 용어와 표현을 직무별·상황별로 제공하여 활용 가능



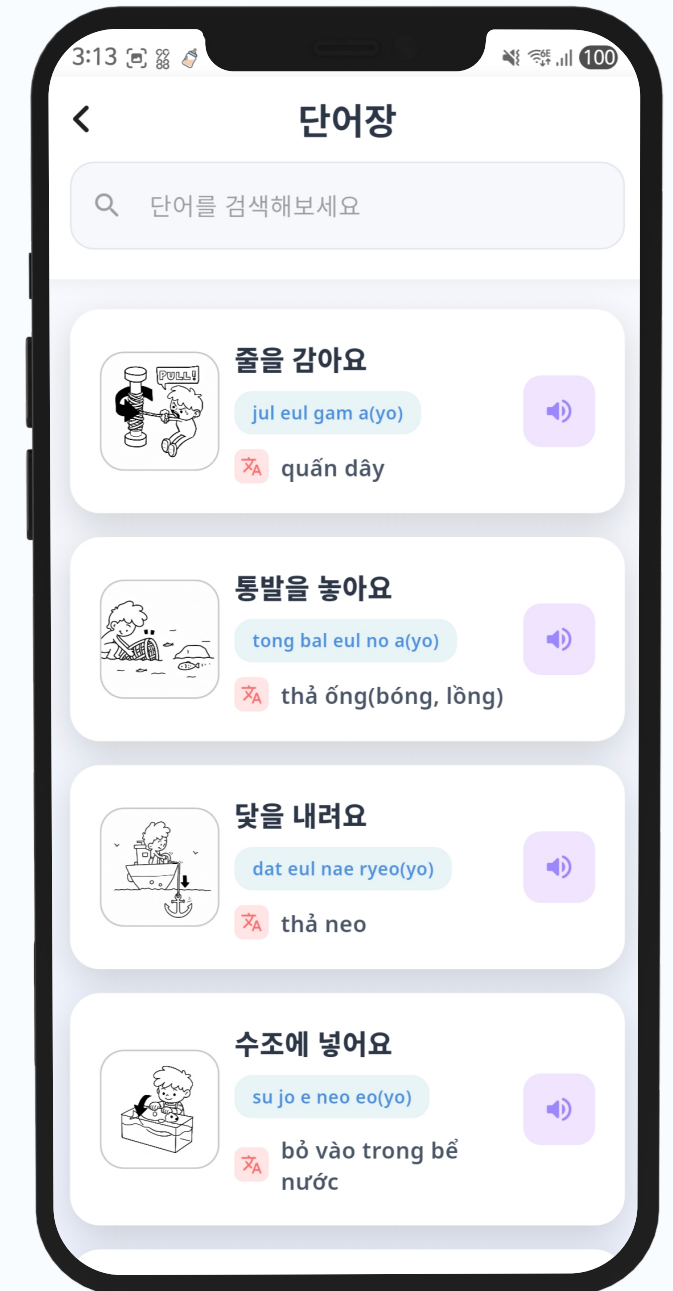
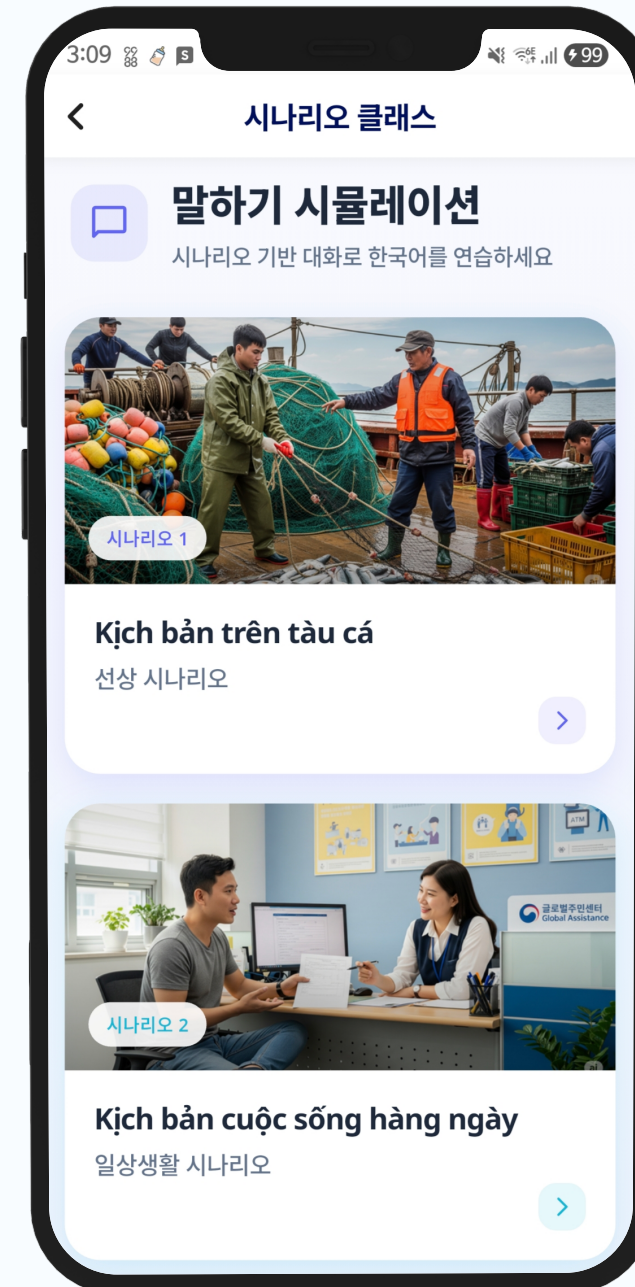
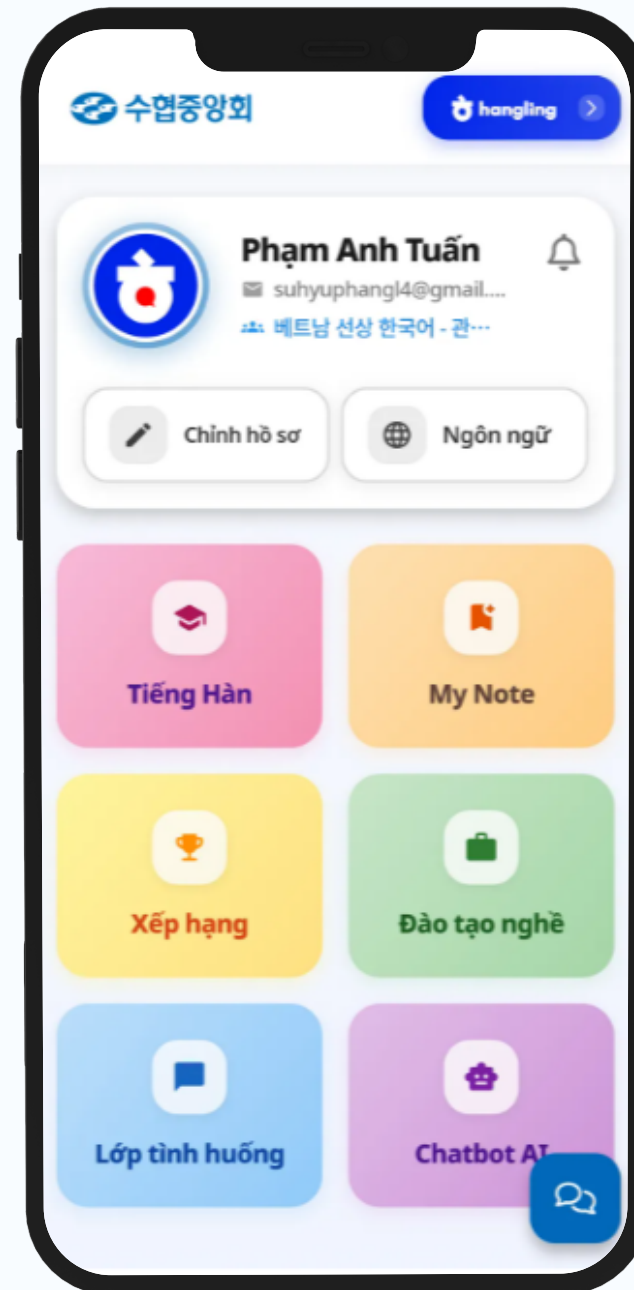
실무 역량 향상에 집중한 콘텐츠

업무 수행에 필요한 의사소통 능력 향상에 초점을 맞춘 실질적인 학습 콘텐츠 구성



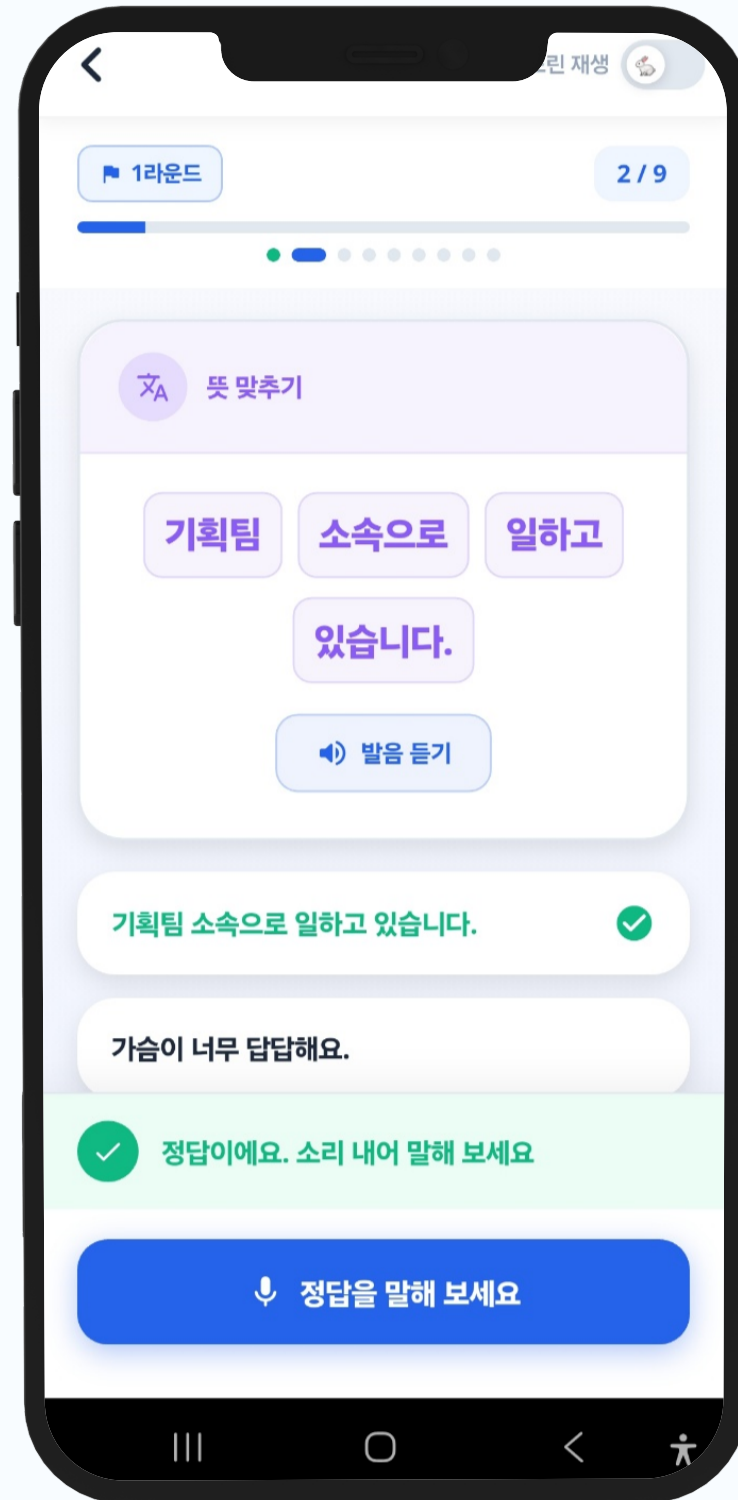
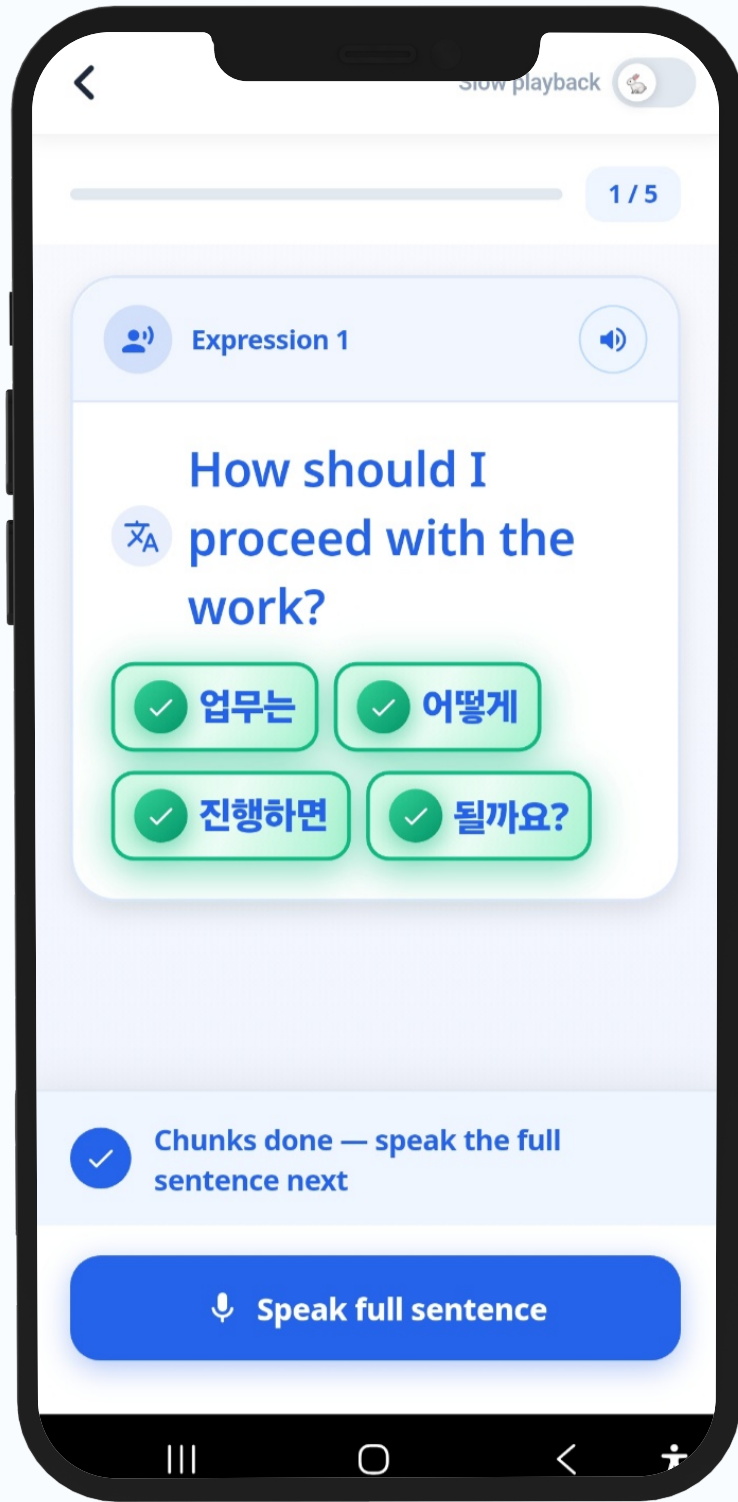
기업·기관 맞춤형 콘텐츠 제공

기관이나 기업의 수요와 업무 특성에 맞춰 맞춤형 교육 콘텐츠를 설계·제공



복잡한 문법보다, 바로 말하는 실무 한국어

한글링은 문법·이론 중심 교육보다 실제 현장에서 바로 사용할 수 있는 실무 표현 중심 학습에 집중합니다. 외국인 학습자가 빠르게 말하고 적응할 수 있도록 즉시 활용 가능한 표현 위주의 콘텐츠를 제공합니다.



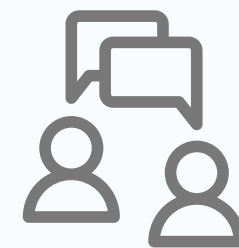
문법보다 실전 표현 중심 학습

복잡한 한국어 문법 설명보다 실제 업무 상황에서 자주 사용하는 표현을 반복적으로 듣고 말하며 자연스럽게 습득



하루만 학습해도 바로 말하기 가능

짧고 직관적인 학습 구조를 통해 학습 첫날부터 실제 표현을 직접 말해보며 빠른 현장 적응 경험 제공

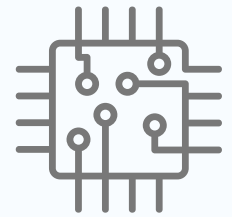


실무 상황 중심 대화 구성

인사·보고·요청·안전·고객 응대 등 실제 업무 현장에서 자주 발생하는 상황을 중심으로 즉시 활용 가능한 회화 학습 제공

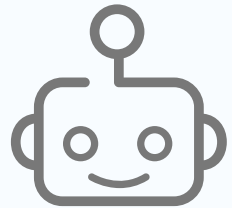
반복형 학습으로 최적의 표현 암기 효과

한글링은 AI 기반 반복 학습 시스템을 통해
실무에 필요한 핵심 표현을 자연스럽게 체화할 수 있도록 설계되었습니다.
단순히 문법을 이해하는 학습이 아닌,
실제 현장에서 즉시 반응할 수 있는 표현 중심 학습을 제공합니다.



AI 기반 반복 학습 시스템

핵심 표현을 반복적으로 듣고·말하고·복습하며
실전 상황에서 자연스럽게 표현이 떠오를 수 있도록 훈련



지루하지 않은 반복 학습 경험

AI 피드백과 짧은 학습 구조를 통해
학습자의 부담은 줄이고 반복 학습 지속률은 높일 수 있도록 설계



실전 상황 중심 표현 암기

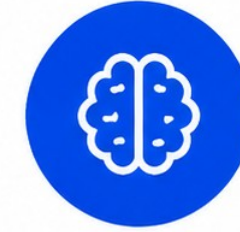
업무 현장에서 자주 사용하는 표현을
반복적으로 학습하여 실제 상황에서 즉시 활용 가능

반복 학습이 만들어내는 효과



반복 학습

핵심 표현을 반복적으로
듣고·말하며 학습



표현 암기

반복을 통해 표현이 자연스럽게
기억 속에 저장



자동 반응

생각할 필요 없이 핵심 표현이
바로 떠오르고 입에서 나옴



실전 활용

실제 업무 상황에서 즉시 사용하여
의사소통 능력 향상!

관리자 페이지로 효율적인 운영 관리 학습 성과와 운영 지표를 한눈에 확인

한글링은 외국인 인력 교육 운영에 필요한 데이터를 관리자 페이지에서 통합 관리할 수 있도록 제공합니다. 학습 현황뿐 아니라 안전·생활 정착 관련 운영 지원까지 함께 가능하여 기업과 기관의 외국인 인력 관리 효율성을 높입니다.

관리자 대시보드

전체 학습자 수: 1,248명 (▲ 12.5%)

학습 시간 (누적): 4.2h (▲ 10.6%)

학습 시작자: 986명 (▲ 11.3%)

학습 완료자: 768명 (▲ 13.8%)

평균 완료율: 78.6% (▲ 6.5%)

학습 완료율 추이

과정별 학습 현황

- 왕초보: 45%
- 중급1: 27%
- 중급2: 18%
- 기타: 10%

콘텐츠 유형별 활용 현황

- 회화
- 비즈니스
- 안전
- 문화
- 기타

최근 학습자 활동

학습자	과정명	완료율	마지막 학습일
Nguyen Van A	건설 현장 한국어	80%	24.05.17
See Min Tun	비즈니스 회화	65%	24.05.17
Ali Khan	왕초보 과정	100%	24.05.16
Zhang Wei	직장 한국어 중급	72%	24.05.15

콘텐츠별 수강 현황 (Top 5)

콘텐츠명	수강자 수	완료율
공장에서 사고예방하기	632	82%
비즈니스 이메일 쓰기	585	76%
회의에서 자주 쓰는 표현	540	81%
자기소개하기	518	88%
회사에서 비상 연락하기	476	71%

실무 표현 학습 (2/5)

건설·안전

안전모는 항상 착용해야 합니다.
Safety helmet must be worn at all times.

내 발음: 92점

원어민 발음

발음 피드백: 아주 좋아요! 정확하게 발음하고 있어요.

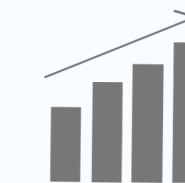
다음 표현 학습하기

학습 현황 통합 관리

학습 참여도 · 완료율 · 과정별 성과 · 콘텐츠 활용 현황 등을 실시간으로 확인 및 관리 가능

외국인 인력 운영 지원 기능

교육 운영뿐 아니라 안전 공지 · 생활 안내 · 필수 전달 사항 등을 관리자 페이지를 통해 효율적으로 전달 가능



- 데이터 기반 외국인 인력 교육 운영
- 안전 · 생활 정착 지원까지 통합 관리
- 학습 성과 및 참여도 분석 가능
- 기업 맞춤형 관리자 페이지 제공

Contact Us

실무 적응부터 교육 운영 관리까지,
한글링과 함께 더 빠르고, 더 효과적인 외국인 인력 운영을 경험하세요.



Phone

010.9259.5045



Email

stellup24@stellup.co.kr



Website

www.stellup.co.kr



Location

서울시 성북구 안암로 145 고려대학교안암캠퍼스
정운오IT교양관 114호
서울시 구로구 디지털로32길 55 IBK창공 구로