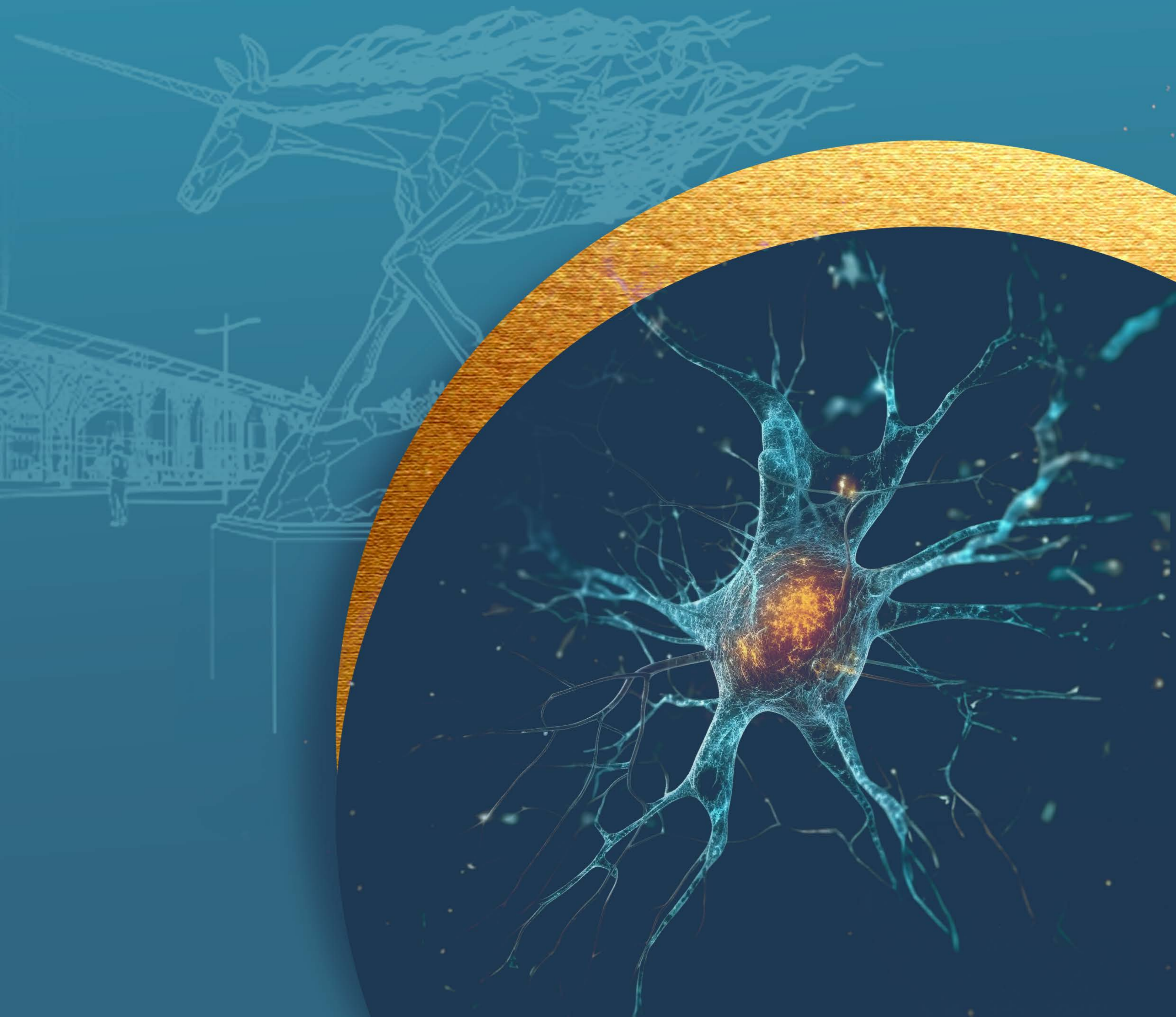


25-26.09.2026

Ambasador Premium, Łódź

# ŁÓDZKI NEURO PARK

## CHOROBA PARKINSONA I ZABURZENIA RUCHOWE. CHOROBY RZADKIE.



**Piątek 25.09.2026****14.00 – 14.10 Powitanie****14.10 – 15.20 Sesja 1**

14.10 – 14.20 Choroba Parkinsona – Jedna czy wiele chorób?

14.20 – 14.40 Choroba Parkinsona genetyka czy środowisko?

14.40 – 15.00 Biomarkery, w chorobie Parkinsona

15.00 – 15.20 Oś mikrobiota – jelita – mózg w PD w chorobie Parkinsona

15.20 – 15.50 Przerwa na kawę

**15.50 – 17.10 Sesja 2**

15.50 – 16.10 wykład naukowy

16.10 – 16.30 wykład naukowy

16.30 – 16.50 Nowe Kryteria diagnostyczne w Choroby Parkinsona

16.50 – 17.10 wykład naukowy

**Sobota 26.09.2026****9.00 – 10.20 Sesja 3**

9.00 – 9.20 wykład sponsorowany

9.20 – 9.40 wykład sponsorowany

9.40 – 10.00 Rehabilitacja w chorobie Parkinsona

10.00 – 10.20 Farmakologiczne i nefarmakologiczne metody leczenia drżenia

10.20 – 10.40 Przerwa na kawę

**10.40 – 11.40 Sesja 4**

10.40 – 11.00 Jak podejść do pacjenta z miokloniami – Nowa Klasyfikacja

11.00 – 11.20 Tiki

11.20 – 11.40 Pląsawica

**11.40 – 13.00 Sesja 5**

11.40 – 12.00 Choroba Fabryego / Gauchera – wykład sponsorowany

12.00 – 12.20 wykład sponsorowany

12.20 – 12.40 Ataksja Friedricha / choroba Pompego

12.40 – 13.00 Amyloidozą transtyretynową/ kardiomiopatie i choroby rzadkie – wykład sponsorowany

**13.00 – 13.30 Zakończenie konferencji / poczęstunek**



**greenlight**  
CONSULTING



BIURO KONFERENCJI:

GreenLight Consulting Sp. z o.o.  
e.mail: [konferencje@glc.edu.pl](mailto:konferencje@glc.edu.pl)  
[glc.edu.pl/konferencje](http://glc.edu.pl/konferencje)