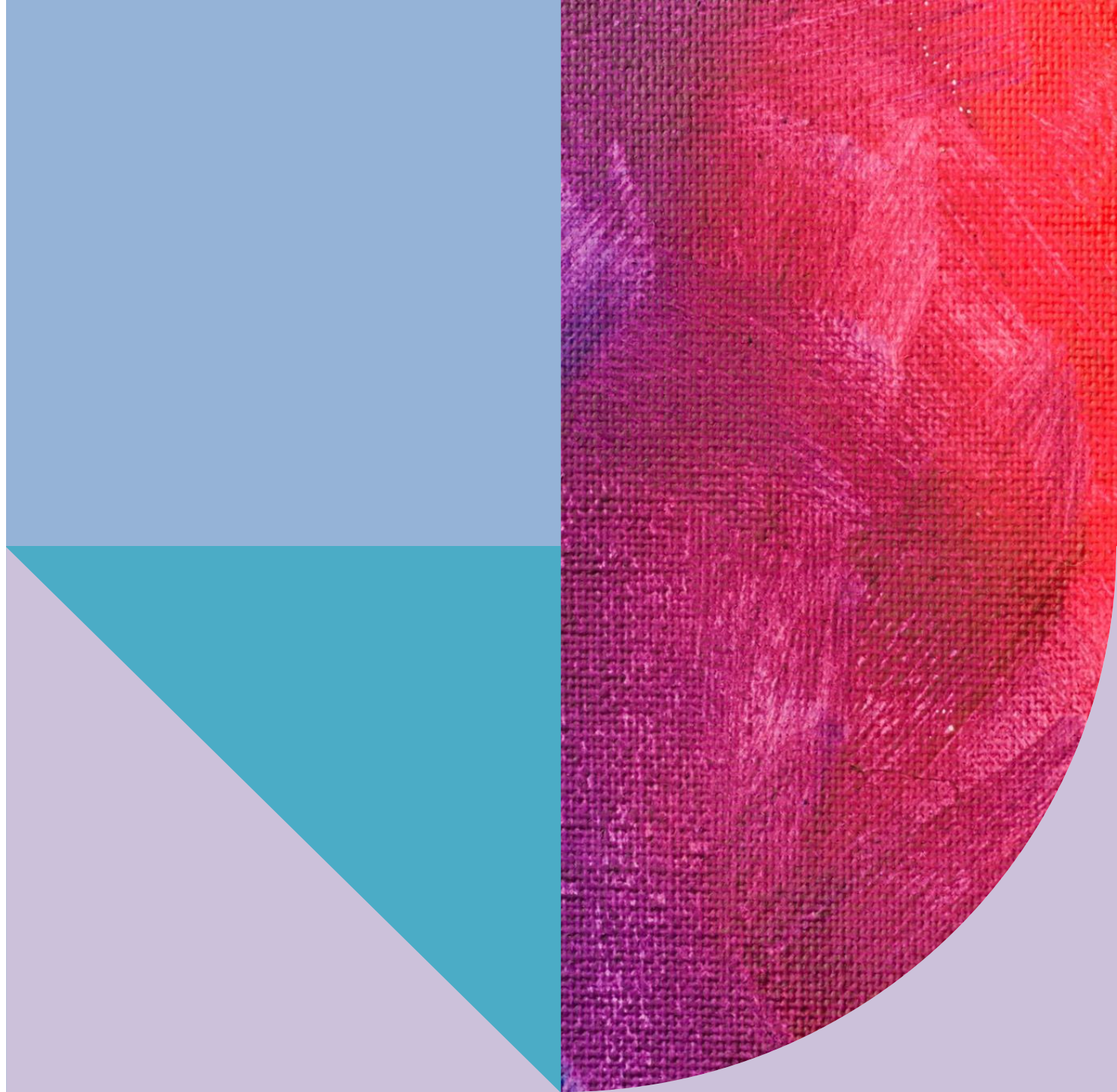


# ОЦЕНКА НА ГЕНЕТИЧНИЯ РИСК

за тежко протичане  
на инфекции,  
вкл. **COVID-19**



**CorGene-S** панелът е комплексен генетичен тест, при който се изследват избрани генетични варианти в **общо 19 гена.**

Тези варианти имат **отношение** към вирусното навлизането в клетките, регулацията на имунната система (и особено за активацията на интерфероните тип 1), както и към някои имунологични фактори, свързани с Ковид-19 инфекцията.

Избраните гени са **важни** за тежкото или летално протичане на тази инфекция при лица, които **нямат други рискови фактори.**

Сега панелът **CorGene-S** се предлага в **лаборатория Геника**, с подкрепата на **Gene2info.**



gene2info

GENICA<sup>®</sup>  
GENETIC AND MOLECULAR DIAGNOSTIC LABORATORY

**ТЕСТВАЙТЕ СЕ С ТЕСТ CORGENE-S ПАНЕЛ**  
Изследвайте критичните/ключовите генетични мутации свързани с Ковид-19

мутации свързани с Ковид-19  
Изследвайте критичните/ключовите генетични  
ТЕСТВАЙТЕ СЕ С ТЕСТ CORGENE-S ПАНЕЛ

**За повече информация:**

**0700 20 442**  
**0897912488**  
**info@genica.bg**

Прикрепването на вируса към клетката-гостоприемник и навлизането му в нея, както и развитието на имунен отговор срещу него, зависят от **специални белтъци**, кодирани от нашите гени.

Промени в тези гени може да са **определящи** за нашата предразположеност към инфекция с Ковид-19.

Наличието на такива генетични варианти при някои лица, които **нямат други рискови фактори** може да се свърже с много **по-тежкото** протичане на инфекцията.

С изследването **CorGene-S**, предлагано от **лаборатория Геника** с подкрепата на **Gene2info** можете да разберете дали имате **риск за тежко протичане** на Ковид-19.



gene2info

GENICA<sup>®</sup>  
GENETIC AND MEDICAL BIOTECHNOLOGY LABORATORY

## КАКВО СЕ СЛУЧВА КАТО СЕ ЗАРАЗИТЕ?

Проверете вашата генетична предразположеност за тежко протичане на Ковид инфекцията

за тежко протичане на Ковид инфекцията  
Проверете вашата генетична предразположеност  
КАКВО СЕ СЛУЧВА КАТО СЕ ЗАРАЗИТЕ?

*За повече информация:*

**0700 20 442**

**0897912488**

**info@genica.bg**

## Генетичната предразположеност

към инфекциозни болести определя

**индивидуалния риск** на един индивид

да се зарази с даден патоген.

Това е отдавна известно за много бактериални и вирусни инфекции, а сега се наблюдава и при

Ковид-19.

Може да разберете повече за

**генетичния си риск за тежко протичане**

на вирусни инфекции

(включително и с коронавируса)

със специално разработено генетично изследване.

Предлага се в **лаборатория Геника**,

с подкрепата на **Gene2info**.



gene2info

GENICA  
GENETIC AND MEDICAL DIAGNOSTIC LABORATORY

## Изложени ли сте на риск за Ковид-19?

Научете с тест за генетично предразположение за Ковид-19

Научете с тест за генетично предразположение за Ковид-19  
Изложени ли сте на риск за Ковид-19?

*За повече информация:*

**0700 20 442**

**0897912488**

**info@genica.bg**