



Por uma escola livre do SIDA

Biologia
10ª Classe / 2008

República de Moçambique
Ministério da Educação e Cultura
Conselho Nacional de Exames, Certificação e Equivalências

1ª Época
90 Minutos

Leia com atenção a sua prova e responda na sua folha de exame.
Na margem direita está indicada, entre parênteses, a cotação de cada pergunta, em valores.

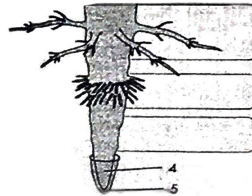
Cotação

1. O sangue é constituído por uma parte líquida e uma parte sólida.
 - a) Como se designa a parte líquida? (0,5)
 - b) Quais são os componentes básicos da parte sólida? (1,2)

2. *As células podem ser procariotas ou eucariotas. As células eucariotas podem ser animais e vegetais.*
 Refira três (3) aspectos que distinguem a célula vegetal da célula animal. (0,9)

Observe atentamente a figura ao lado.

3.
 - a) O que representa a figura? (0,5)
 - b) Faça a legenda. (0,5)
 - c) Qual é a função dos números 2 e 3. (0,6)



4. Preencha na sua folha de exame a tabela seguinte, fazendo a comparação entre os processos da mitose e da meiose

	Mitose	Meiose
Nº de células filhas		
Cariótipo das células filhas		
Tipo de célula final		

(1,8)

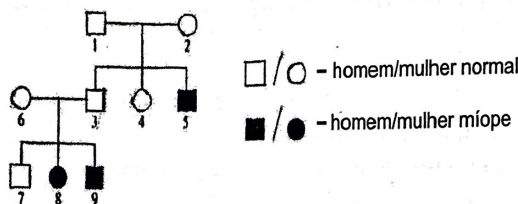
5. *Gregor Mendel utilizou ervilheiras para as suas experiências.*
 Mencione três (3) vantagens da escolha deste tipo de plantas. (1,2)

Vire a folha

2008 / 10ª Classe / Exame de Biologia / 1ª Época

6. Cruzaram-se várias cobaias pretas com o mesmo genótipo e a proporção da descendência foi de 75% de cobaias pretas e 25% de cobaias brancas.
- a) Mencione o genótipo dos pais. (use a letra B) (2,0)
- b) Represente o cruzamento num quadro de Punnett. (2,0)
- c) Enuncie a lei que justifica este cruzamento. (2,0)

7. A árvore genealógica ao lado interpreta a transmissão da miopia entre os membros de uma determinada família.



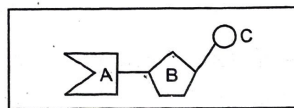
A- Visão normal

a- miopia

- a) Mencione o genótipo de cada indivíduo que figura no diagrama. (1,1)
- b) A probabilidade de nascerem filhos míopes é igual para os casais 1-2 e 3-6? Justifique. (1,0)

8. No desenho está representado um esquema da unidade básica formadora dos ácidos nucleicos.

- a) Como se designa?
- b) Coloque os nomes dos três tipos de moléculas que formam essa unidade



(0,9)

(1,2)

9. Relacione os acontecimentos (coluna A) com as respectivas eras geológicas (coluna B).

Coluna A

- A- Formação da Terra
B- Primeiras manifestações de vida
C- Aparecimento dos fetos
D- Aparecimento do Homem

Coluna B

- 1- Paleozóica
2- Cenozóica
3- Arzóica
4- Arqueozóica

(2,0)

10. Os líquenes são formados pela associação de dois tipos de organismos.

- a) Quais são esses tipos de organismos? (1,0)
- b) Que tipo de interação existe entre esses organismos? (1,0)

(1,0)

FIM