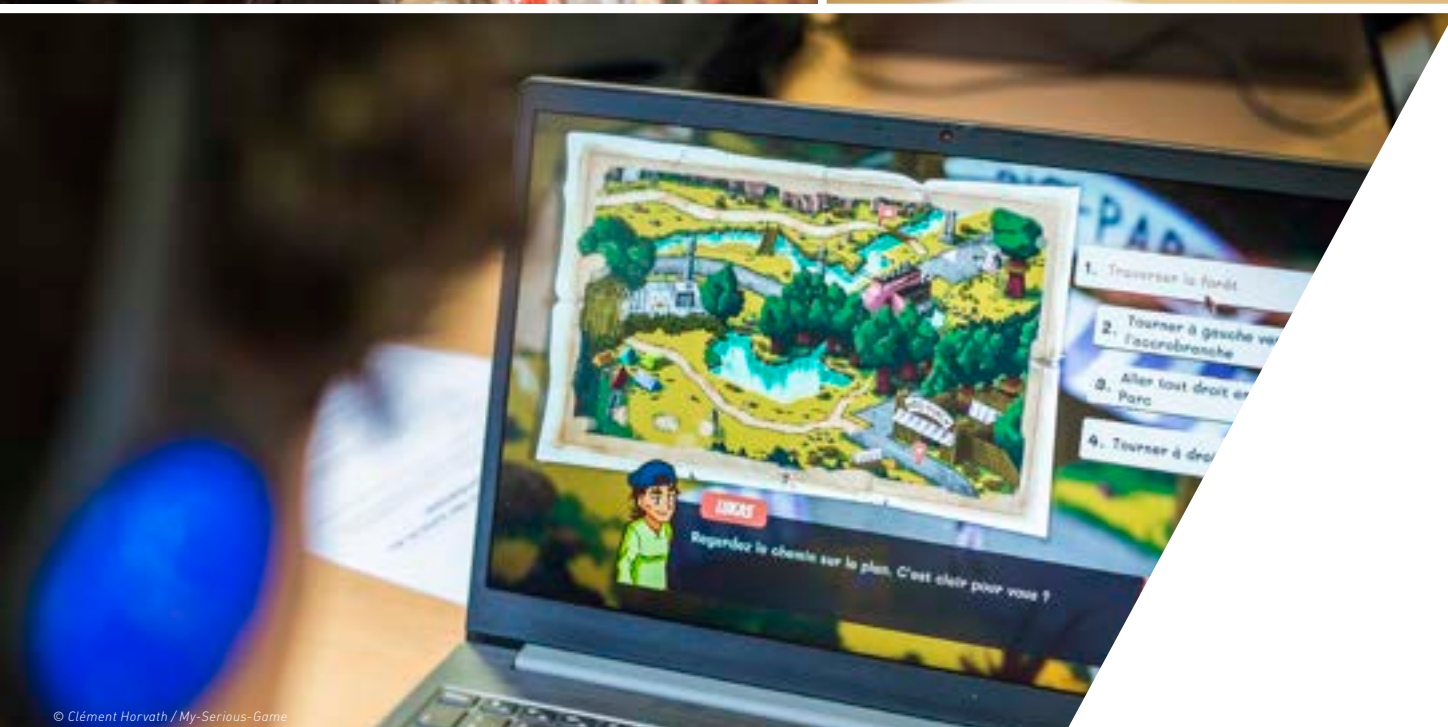


RAPPORT D'ACTIVITÉ 2022





L'ÉQUIPE DU RÉSEAU E2C FRANCE

**Direction générale,
Administration
et Communication**

Cyrille COHAS-BOGEY

Natacha MARCHAND
Pauline GRUSON

**Qualité, Labellisation,
Pédagogie
et Systèmes d'Information**

Alexandre PONCELET

Rémi BRIFFOX
Laura DEMONGEOT

**Développement,
Partenariats
et Gestion**

Sébastien KISS

Sylvain PÉTRY
Lucas SAGEOT-CHOMEL

De gauche à droite : Sylvain Pétry, Chargé de mission développement • Pauline Gruson, Responsable communication et community management • Natacha Marchand, Assistante administrative • Sébastien Kiss, Secrétaire général • Cyrille Cohas-Bogey, Directeur général • Alexandre Poncelet, Directeur de la qualité • Alexandre Schajer, Président • Lucas Sageot-Chomel, Chargé de partenariats • Rémi Briffox, Responsable du développement des compétences • Laura Demongeot, Chargée de projet qualité



Le nouvel élan de l'École de la 2^e Chance

Initiée il y a près de 25 ans, l'approche pédagogique de l'École de la 2^e Chance est aujourd'hui reconnue, voire partagée, par les acteurs de l'insertion et de la formation. Référence en matière de pédagogie par le développement des compétences et le faire, par le partage de la formation avec l'entreprise, par un accompagnement individualisé (jusqu'à 12 mois après la fin du cursus de formation), l'E2C continue de s'inscrire dans une logique d'adaptation et d'innovation permanente, notamment en créant de nombreux parcours spécialisés, sous l'angle des prérequis et de l'acquisition de premiers gestes professionnels répondant aux besoins des entreprises d'un territoire.

L'adoption en juin 2022, par l'Assemblée Générale du Réseau E2C France, du document-cadre stratégique à horizon 2025-2030 (voir page suivante) est venue valider une nouvelle approche heuristique. Voté à l'unanimité, le cadre ainsi défini permet de partager et de porter une vision commune, matérialisée autour de 5 grands enjeux : se développer, être visible et attractif, innover et engager, impliquer et intégrer et se financer. Il s'attache également à redéfinir notre mission : former les publics les plus éloignés de l'emploi et les accompagner vers une insertion sociale, citoyenne et professionnelle durable en répondant aux enjeux des territoires et des entreprises.

En parallèle et dans le prolongement de la décision prise par le ministère du Travail, du Plein Emploi et de l'Insertion, l'E2C a vu son champ d'action étendu à l'accueil des jeunes diplômés de niveau 4, dépourvus d'expérience professionnelle ou d'expérience professionnelle probante et présentant un risque de nonaccès à l'emploi.

L'ouverture à de nouveaux publics vient reconnaître et saluer la démarche intensive et structurante que revêt un parcours en E2C.

Avec la volonté de répondre toujours mieux aux besoins des stagiaires et de favoriser le développement de leurs compétences, le Réseau E2C France a lancé en novembre 2022, « Horizons », le premier « serious game » destiné aux publics éloignés de l'emploi. Outil novateur, ambitieux et audacieux réalisé avec le soutien de la Fondation d'entreprise FDJ, « Horizons » est également le fer de lance de la stratégie de digitalisation et d'hybridation du parcours de formation en E2C. Une stratégie d'innovation digitale qui va continuer de se déployer sur les prochaines années, au travers notamment du projet « Up'2C » porté par le Réseau E2C France et lauréat de l'appel à projet « Dispositifs France Formation Innovante NUMérique » (Deffinum).

La capacité du dispositif E2C qui a permis en 2022, à 63% des stagiaires d'accéder à un emploi, à une formation qualifiante/diplômante ou à un contrat de travail en alternance se trouve également confortée par un accroissement du soutien de l'État, qui ouvre la voie à un renforcement de la présence de l'E2C dans tous les territoires, actuels et nouveaux.

Avec les administrateurs et les permanents du Réseau E2C France, nous avons à cœur d'atteindre ces nouveaux horizons qui convergent vers un objectif commun : identifier l'E2C comme un acteur de (p)référence en matière d'insertion de publics éloignés de l'emploi. Une perspective qui ne saurait se réaliser sans le soutien et l'implication sans faille de Madame Edith CRESSON, Présidente de la Fondation des E2C, des équipes impliquées, de tous nos membres et des entreprises, avec lesquelles nous nouons de solides partenariats, tant au niveau local qu'au niveau national. C'est tous ensemble que nous portons ce nouvel élan, qui n'a qu'une finalité, ouvrir l'E2C à tous ceux motivés pour saisir une deuxième chance et les accompagner vers leur réussite !

Alexandre SCHAJER, Président du Réseau E2C France

L'E2C, UN PARCOURS INTENSIF

POUR UNE INSERTION SOCIALE, CITOYENNE ET PROFESSIONNELLE DURABLE

L'École de la 2^e Chance met en œuvre et développe les principes issus du Livre Blanc
« Enseigner et Apprendre - vers une société cognitive »
présenté en 1995 au Conseil Européen par **Edith CRESSON**.

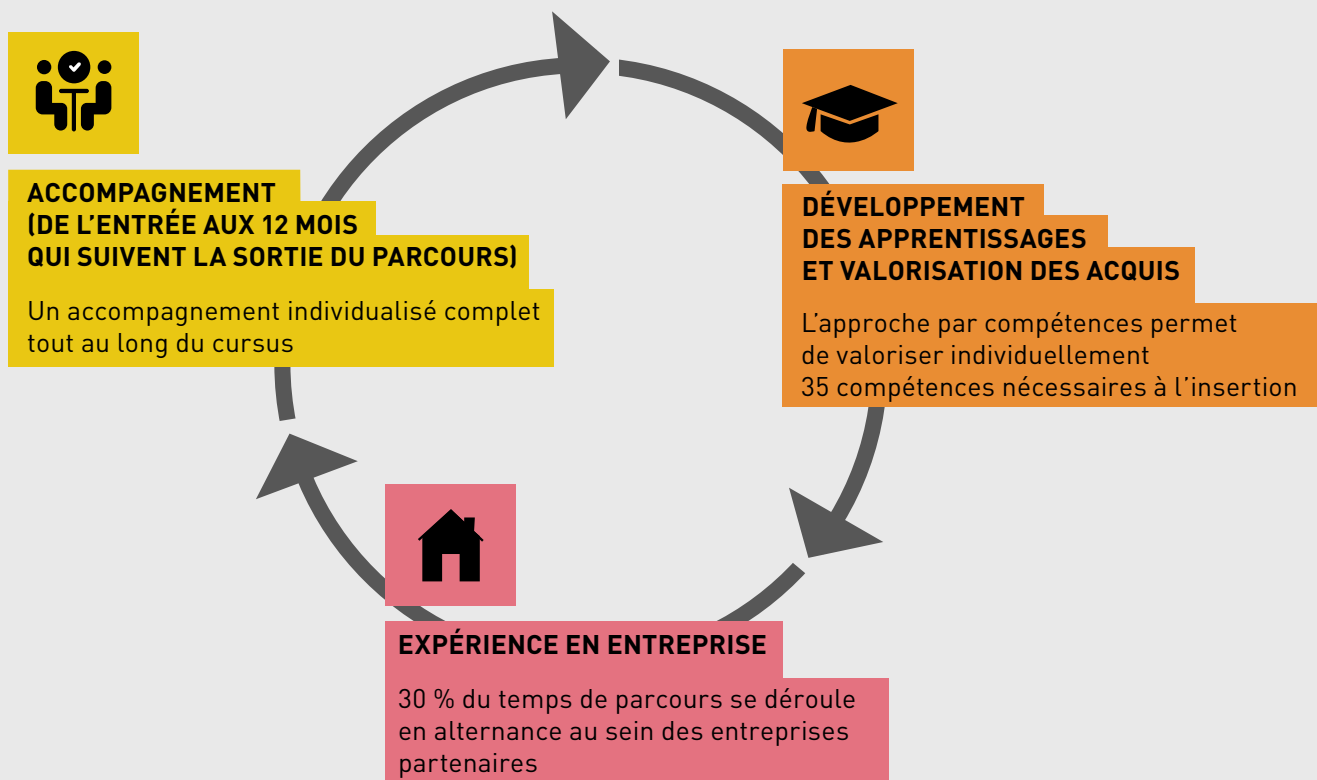
LA FORCE DU DISPOSITIF DE L'E2C :

Opérer sur un triptyque intégrant

l'acquisition de compétences,

l'expérience en entreprise,

et l'accompagnement à l'inclusion.



UN NOUVEL ÉLAN

POUR (RE)POSITIONNER L'E2C DANS LE MONDE DE DEMAIN

Face aux interrogations et freins sociétaux, l'E2C doit jouer à l'horizon 2025-2030 un rôle central et ouvert au sein de trois écosystèmes (les entreprises, l'éducation/formation, les financeurs) et (re)prendre un rôle de précurseur et de connecteur. C'est la raison pour laquelle l'Assemblée Générale de juin 2022 a adopté le nouveau plan stratégique :

Horizon 2025/2030 : le nouvel élan de l'École de la 2^e Chance

LES VALEURS

Bienveillance & Exigence

Engagement & Citoyenneté

Émancipation & Audace

LA VISION

Être l'acteur de (p)référence pour les stagiaires et pour les entreprises.

- être identifié par les **entreprises** comme l'acteur **indispensable** pour le recrutement des premiers niveaux de qualification
- être identifié par les **stagiaires** comme l'acteur de **confiance** pour les accompagner en alternance vers une insertion professionnelle durable

LA MISSION

Former les publics les plus éloignés de l'emploi et les accompagner vers une insertion sociale, citoyenne et professionnelle durable, en répondant aux enjeux des territoires et des entreprises.

LES ENJEUX

Se développer

Être visible et attractif

Innover et engager

Impliquer et intégrer

Se financer

LES AXES STRATÉGIQUES

1

Développer les activités en amont et en aval et s'ouvrir aux écosystèmes et à de nouveaux publics

2

Communiquer différemment pour être identifiable par et pour les publics potentiels

3

Innover au service des parties (ap) prenantes et des équipes

4

Travailler en organisation apprenante

5

Optimiser et sécuriser les financements des Écoles et du Réseau

PRINCIPAUX FAITS MARQUANTS

JANVIER

- Organisation d'un **webinaire présentant le Contrat d'Engagement Jeune (CEJ)** aux E2C.
- **Signature d'un partenariat avec l'Association nationale des Industries agroalimentaires (ANIA).**

FÉVRIER

- **Mise à disposition** de la nouvelle plateforme de gestion des connaissances, du catalogue de formation et du kit d'accompagnement du changement et d'aide à la mise en place de l'Approche Par Compétences (APC) du Réseau E2C France.

MARS

- **Lancement du Contrat d'Engagement Jeune (CEJ)**, au sein duquel l'E2C est reconnue comme solution structurante, par conséquent mobilisable à ce titre, comme une étape dans le parcours CEJ d'un jeune.
- **Jean CASTEX, Premier ministre, réaffirme dans un courrier adressé au Réseau E2C France l'exemplarité de la démarche de l'E2C ainsi que ses souhaits :**
 - **d'assurer une fluidité des orientations vers l'E2C dans le cadre du CEJ,**
 - **de mobiliser les équipes ministérielles pour permettre à l'E2C d'étendre son dispositif aux « bacheliers » lorsqu'ils sont en difficulté pour s'insérer, ainsi que vers les jeunes jusqu'à 30 ans en situation de handicap et vers les bénéficiaires du RSA les plus éloignés de l'emploi.**
 - **de vouloir que l'E2C propose une expérimentation avec l'Éducation nationale de nature à apporter des solutions utiles aux jeunes décrocheurs.**
- **Organisation d'une première campagne de microdon par Picard,** nouveau partenaire du Réseau E2C France, au profit de l'association.
- **Réunion des Présidences et Directions à Châlons-en-Champagne en présentiel,** après deux ans d'interruption du fait du contexte sanitaire.

AVRIL

- **Visite de Carine SEILER, Haut-Commissaire aux Compétences** à l'E2C Champagne-Ardenne et entretien avec des représentants du Réseau E2C France portant sur les sujets d'actualité du dispositif E2C, son développement et à l'évolution en cours en termes de financement.

MAI

- **Le projet « Up'2C »,** offre de service « E2C augmentée » par le digital, accessible en présentiel comme en distanciel sur le modèle d'un tiers-lieu digital, porté par le Réseau E2C France, Metriq et Alasta, **lauréat de l'appel à projets Dispositifs France Formation Innovante NUMérique (Deffinum),** lancé dans le cadre du plan France Relance de l'Etat, opéré par la Banque des Territoires.
- Signature d'un nouveau partenariat avec **Bureau Veritas.**

JUIN

- **Assemblée générale du Réseau E2C France à Albertville** marquée notamment par **l'adoption du nouveau cadre stratégique** du Réseau E2C France à horizon 2025-2030, l'annonce de **l'ouverture du dispositif E2C aux diplômés de niveau 4 éloignés de l'emploi** et la **signature de la nouvelle convention de partenariat entre l'Union nationale des missions locales (UNML) et le Réseau E2C France.**
- Tenue des **Rencontres sportives et culturelles inter E2C (E2Ciades)** par l'E2C Savoie à Albertville.

JUILLET

- **Dominique DUJARDIN**, ancien Directeur de l'E2C Essonne, et **Jean SERROR**, Directeur de l'E2C Val-de-Marne, se voient décerner les Palmes Académiques sur le contingent du ministre de l'Éducation Nationale (décret du 22 juillet 2022).
- Signature d'un nouveau partenariat avec le **Crédit Agricole SA** et la **Fondation Crédit Agricole**.

AOÛT

- **Lancement d'une campagne de communication digitale** de notoriété auprès du public cible E2C.

SEPTEMBRE

- **Seconde opération de microdon organisée par Picard** au sein de ses magasins au profit du Réseau E2C France.
- **Signature d'un nouveau partenariat** avec **Leroy Merlin**.
- **Renouvellement du soutien de la Fondation SNCF**.
- **Présentation du projet « Up'2C » au Printemps des Territoires**, événement organisé par la Banque des Territoires.

OCTOBRE

- **Organisation du séminaire entreprise** par le Réseau E2C France et réunissant 80 participants (chargés de relations entreprise, directions d'E2C...).
- **Première campagne de communication digitale à des fins de sourcing** du Réseau E2C France sur Facebook, Instagram et Snapchat.

NOVEMBRE

- **Lancement du serious game « Horizons »**, le premier jeu pédagogique à destination des publics éloignés de l'emploi, réalisé par le Réseau E2C France avec le soutien de la Fondation d'entreprise FDJ et en collaboration avec My-Serious-Game.
- Organisation d'un **workshop pédagogique** à Toulon au sein de l'E2C Var. Deux journées d'échanges pour encourager le partage de bonnes pratiques entre E2C, qui ont réuni 150 participants (formateurs, responsables pédagogiques, directions d'E2C...).

DÉCEMBRE

- France compétences renouvelle **l'habilitation d'instance labellisatrice** au Réseau E2C France.

Une reprise soutenue par l'innovation au service des publics éloignés de l'emploi

Les mois de confinement successifs entre mars 2020 et mai 2021 ont eu un impact considérable sur le recrutement des stagiaires et sur les durées de parcours. La reprise des intégrations est très progressive et tend à rejoindre les volumétries d'avant crise, avec **10 544 entrants en 2022** (près de 2 % de plus qu'en 2021), pour atteindre un **total de stagiaires accueillis de 15 001 en 2022.**

Une nouvelle typologie de personnes éloignées de l'emploi



46 % sont des femmes



6 % de niveau 4 validé



16-17 **30 %** sont mineurs



28 % issus des QPV



83 % sont de nationalité française



89 % sont sans expérience professionnelle



84 % sont sans diplôme



19,6 ans en moyenne

L'E2C participe pleinement à l'**obligation de formation des 16 – 18 ans**. Les mineurs représentent une part toujours plus élevée dans les publics accueillis, atteignant même 30% en 2022, soit une hausse de 6 points par rapport à 2021.

Certains bacheliers expriment aussi d'importantes difficultés à accéder à un premier emploi. À la suite de l'autorisation de l'Etat accordé en juin 2022, les jeunes de niveau 4, dépourvus d'expérience professionnelle ou d'expérience professionnelle probante et présentant un risque de nonaccès à l'emploi, **représentaient 6% des stagiaires en 2022.**

Un parcours plus concentré permettant de maintenir de bons résultats

Du fait du déploiement opérationnel de sa nouvelle pédagogie, l'Approche Par Compétences (APC) et du développement de nouveaux parcours innovants, l'E2C réussit à maintenir un taux de situations positives au-dessus des 60%. Celui-ci atteint 63% en 2022.

Au terme des 12 mois d'accompagnement, pour tous les stagiaires, ce taux atteint 69 %



L'accompagnement post-parcours permet, sur une année civile, de trouver une sortie positive à 8 points de stagiaires supplémentaires

En 2021, le coût par jeune a connu une légère baisse sur cette période, et **s'élève à 5817€**, contre 6117 € en 2020.

L'activité d'accompagnement et de formation des E2C en 2021 a représenté 91,7 M€* soit, une hausse de 5,1 % par rapport à 2020.

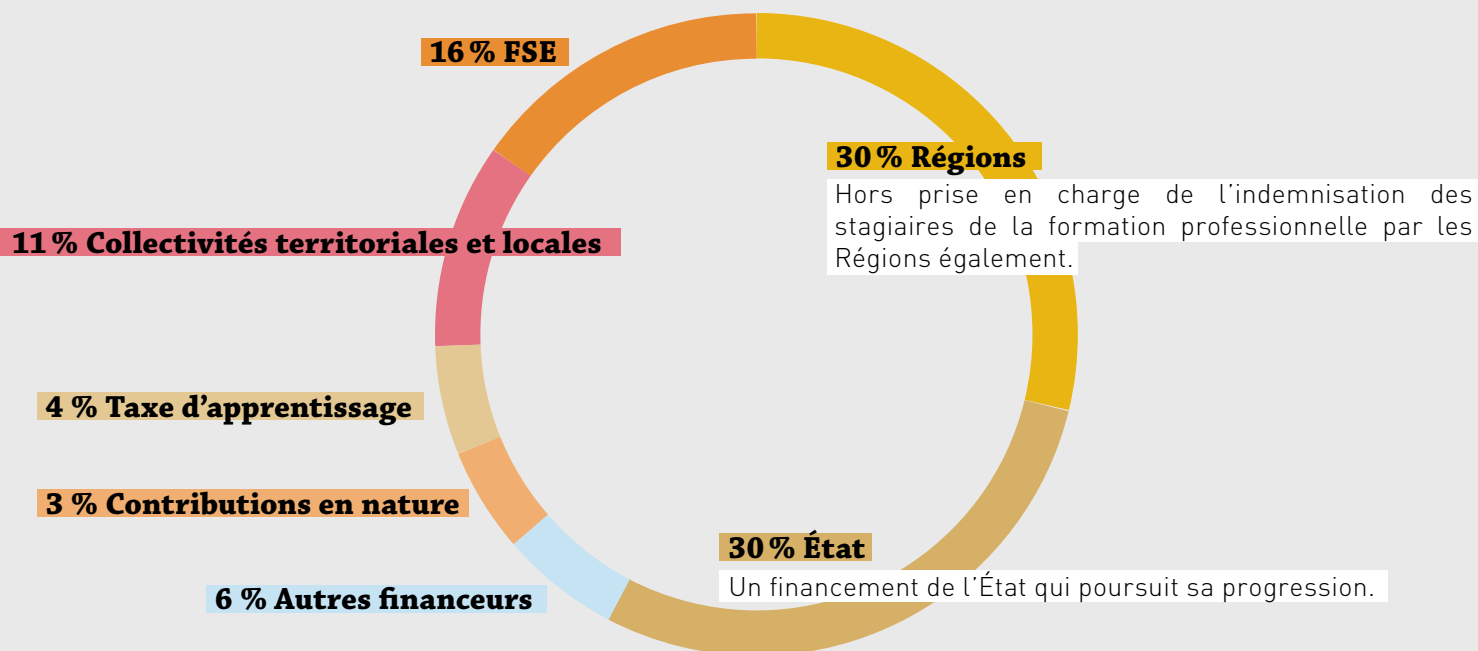
Sur cette période, les E2C ont enregistré une hausse de 7% de leur public.

Basée sur une gestion rigoureuse des dépenses, elle permet à l'École de la 2^e Chance de mettre en œuvre pour ses stagiaires une pédagogie sur-mesure.

Les ressources des E2C proviennent de 5 principaux financeurs : les Régions, l'État, le FSE, les collectivités territoriales et locales et la taxe d'apprentissage. Ces cinq principaux financeurs ont renforcé leur participation pour accompagner la dynamique de développement des E2C impulsée par l'État avec le Plan d'Investissement dans les Compétences.

* : hors indemnités de stagiaires de la formation professionnelle

Part des financeurs des E2C



SE DÉVELOPPER

L'approche de l'École de la 2^e Chance est aujourd'hui partagée et reconnue par un grand nombre d'acteurs de l'insertion et de la formation. Avec cette volonté inchangée d'offrir à toujours plus de jeunes de nouvelles chances de réussir, l'année 2022 a été marquée par plusieurs projets et actions porteurs de nouvelles perspectives pour l'E2C.

Une forte reprise de la dynamique de développement

L'année 2022 a vu **l'ouverture de 8 nouvelles implantations** :

- 1 École : l'E2C du Doubs à Besançon ;
- 7 sites-Écoles : dans le Grand Est à Metz, dans les Hauts-de-France à Douai, en région Provence-Alpes-Côte d'Azur avec les sites d'Apt, Cavaillon, Carpentras, Orange, et de Digne-les-Bains.

En parallèle de ces ouvertures effectives, le Réseau E2C France accompagne les régions Nouvelle-Aquitaine et Centre-Val de Loire dans l'identification et la définition des besoins et plans de développement associés afin d'implanter de nouvelles E2C dans leurs territoires.

Parcours spécialisés : répondre aux enjeux des territoires

En 2022, le catalogue des parcours spécialisés recense 31 métiers dans 11 secteurs d'activité. De nouveaux parcours vont prochainement voir le jour grâce à la mobilisation des partenaires du Réseau E2C. Exemple avec **Picard** qui, grâce aux deux campagnes d'arrondi en caisse, va prochainement proposer un parcours dédié aux métiers de la distribution alimentaire et chaîne du froid aux stagiaires.

Des relations institutionnelles soutenues et une participation active dans les instances nationales et gouvernementales



Rencontre entre le ministre Olivier Dussopt, Alexandre Schajer, Président du Réseau E2C France, Cyrille Cohas-Bogey, Directeur du Réseau, et Hervé Coué, Directeur de l'E2C93, lors du comité des parties prenantes CEJ le 28 septembre 2022.

Lancé le 1^{er} mars 2022 en présence de représentants du Réseau E2C France, le Contrat d'Engagement Jeune (CEJ) intègre pleinement le dispositif E2C comme solution structurante mobilisable dans un parcours CEJ. Ainsi, pour permettre à l'ensemble des E2C de pouvoir s'inscrire au sein de ce parcours, le Réseau a multiplié les actions et outils d'information. Dans un premier temps, un webinaire à l'attention des E2C a été organisé, durant lequel **Jean-Benoît DUJOL**, Directeur de projet CEJ à la DGEFP (ministère du Travail, de l'Emploi et de l'Insertion) a présenté les modalités de fonctionnement de ce dispositif et les connexions avec l'E2C. De même, des temps d'échanges et de présentations ont été opérés vers les **conseillers de Pôle Emploi et des Missions locales**, ainsi qu'une action conjointe menée avec l'Union Nationale des Missions Locales.

Le Réseau E2C France est également mobilisé au sein du Comité des parties prenantes du CEJ, dont la session de septembre 2022 s'est tenue en présence d'**Olivier DUSSOPT, ministre du Travail, du Plein emploi et de l'Insertion**. Le Réseau E2C France participe ainsi aux réflexions et échanges concernant la gouvernance territoriale de ce dispositif, et l'optimisation de l'articulation entre les solutions structurantes présentes dans les territoires.

Tout au long de l'année, des membres du Gouvernement ont été reçus au sein de plusieurs E2C pour échanger à la fois avec les stagiaires sur leurs besoins et motivations à rejoindre l'E2C, et avec des représentants du Réseau E2C France sur des sujets liés au développement du dispositif, dont notamment :

- **Elisabeth BORNE**, alors ministre du Travail, en janvier 2022 à l'E2C Paris ;
- **Jean CASTEX**, alors Premier ministre, à l'E2C Grand-Hainaut en mars ;
- **Carine SEILER**, Haut-Commissaire aux Compétences à l'E2C Champagne-Ardenne en avril 2022 ;
- **Nadia HAI**, ministre déléguée chargée de la Ville à l'E2C 77-78-95 en septembre.

En mars 2022, le Premier ministre a adressé un courrier au Réseau E2C France y indiquant les 3 souhaits suivants :

- **encourager le développement des échanges entre les Missions Locales et l'E2C**, avec pour objectif notamment de **fluidifier la coordination et renforcer les synergies entre les dispositifs** notamment au regard de la mise en place du CEJ ;
- **élargir le périmètre d'action de l'E2C** en permettant d'accueillir les « bacheliers » lorsqu'ils sont en difficulté pour s'insérer ainsi que les jeunes jusqu'à 30 ans en situation de handicap et les bénéficiaires du RSA ;
- que l'E2C propose une **expérimentation avec l'Éducation nationale de nature à apporter des solutions utiles aux jeunes décrocheurs**.

Le Réseau E2C France a par ailleurs poursuivi son action en tant que membre du Conseil d'Orientation des politiques de Jeunesse, de la Commission Armées-Jeunesse, du Comité des prescripteurs IAE, mais également au sein des différents groupe de travail mis en place dans le cadre de la définition et de l'organisation de France Travail, piloté par **Thibault GUILLUY**, Haut-Commissaire à l'emploi et à l'engagement des entreprises. Le Réseau E2C France a également été auditionné dans le cadre du rapport « Mission Santé Jeunes » remis à **Olivier VERAN**, ministre des Solidarités de la Santé.

Pôle Emploi

Le Réseau E2C France et Pôle Emploi ont renouvelé en décembre 2022 pour 3 ans l'accord-cadre du partenariat. Celui-ci intègre notamment l'évolution des relations entre Pôle Emploi et l'École de la 2^e Chance pour s'adapter à la création du Contrat d'Engagement Jeunes. Il prévoit notamment la formation et l'accompagnement des bénéficiaires du CEJ, le renforcement de la connaissance partagée des deux dispositifs, le développement des coopérations à des étapes-clés du parcours des jeunes, la possibilité de recourir à des expérimentations locales et le développement des interactions entre systèmes d'information. Les partenaires ambitionnent, grâce aux moyens développés en commun, un accueil par les E2C de 3 000 jeunes orientés par Pôle Emploi au terme de l'accord-cadre.

Renouvellement de la convention de partenariat avec l'Union des Missions Locales

Cette collaboration au périmètre étendu poursuit l'objectif d'optimiser l'articulation des actions et échanges entre les dispositifs, en lien notamment avec la mise en œuvre du CEJ. Un courrier cosigné des Présidents du Réseau E2C France et de l'UNML a été adressé à l'ensemble des Missions locales et des E2C, encourageant le développement de projets communs et de coopérations à l'échelle de leurs territoires.



Alexandre Schajer, Président du Réseau E2C France, et Stéphane Valli, Président de l'UNML, ont signé le renouvellement de la convention de partenariat lors de l'Assemblée Générale le 29 juin 2022.

Des actions de coopération internationale

Le Réseau E2C France a poursuivi sa mobilisation au sein d'**E2C Europe** et apporté son expertise pour continuer d'œuvrer à la structuration du réseau européen. Cette implication s'est notamment traduite par la définition de principes fondamentaux, d'indicateurs de suivi communs entre les pays membres, mais également par l'adoption d'une nouvelle identité visuelle par l'association et la mise en œuvre d'événements tels que les « youth event » ou « teacher's meeting ».

Le Réseau E2C France et l'E2C Lorraine ont accueilli en mars 2022 une **délégation de Côte d'Ivoire** afin de permettre à son ministre de l'Enseignement Technique, de la Formation Professionnelle et de l'Apprentissage (METFPA), de mieux connaître l'E2C et de pouvoir s'en inspirer dans le cadre de leurs projets locaux.



2022 aura été une année marquée par le fort développement de projets pour le Réseau E2C France, qui en parallèle, a pu également compter sur la continuité et le renforcement des soutiens de ses partenaires.

Une forte mobilisation des partenaires

Au printemps 2022, le Réseau E2C France a été le bénéficiaire de la **campagne de microdon mise en œuvre par Picard au sein de ses magasins**. La générosité de leurs clients et les fonds récoltés ont ainsi permis de concevoir un parcours spécialisé dédié aux métiers de la distribution alimentaire et chaîne du froid, soit le tout premier parcours spécialisé entièrement développé par le Réseau E2C France. Fort de cette réussite, une seconde opération microdon a eu lieu en septembre 2022, avec pour objectif cette fois-ci de permettre la transposition de ce parcours spécialisé au sein du jeu vidéo pédagogique « Horizons ».



Cathy COLLART GEIGER,

Présidente directrice générale de Picard
« Le succès de nos précédentes campagnes nous a montré que notre engagement pour la jeunesse trouve une véritable résonance auprès de nos clients. Nous voulons que leurs dons aient un impact durable, en contribuant directement à l'insertion professionnelle de ces jeunes. C'est dans cette optique que nous nous engageons en parallèle à intervenir dans les E2C et accueillir leurs stagiaires. »

Alexandre Schajer, Président du Réseau, et Cathy Collart Geiger, lors de la signature du partenariat entre le Réseau des Écoles de la 2^e Chance en France et Picard.

Le Réseau E2C France a signé un partenariat avec **KFC**, ouvrant de nouvelles perspectives d'emploi et de formation pour les stagiaires des E2C partout en France. Cette collaboration initiée à l'automne 2022 démontre d'ores et déjà des résultats intéressants avec 15 stagiaires qui ont signé un CDI au sein de plusieurs restaurants KFC.



Partenaire historique de l'E2C, **la Fondation SNCF** a souhaité en 2022 renforcer son implication aux côtés du Réseau, en particulier pour accompagner les actions auprès des publics de moins de 18 ans. La Fondation accompagnera également le développement d'un module pédagogique lié à la transition écologique.

Mais aussi...

De nouveaux partenaires tels que **Leroy Merlin, Crédit Agricole, Bureau Veritas, Fondation Entreprise, Funecap, Crédit Mutuel Alliance Fédérale**, ont souhaité s'engager auprès de l'E2C. Outre ces soutiens, le Réseau E2C France a pu une nouvelle fois compter sur la mobilisation de **la Fondation Manpower, du Groupe La Poste, de la Fondation Carrefour, de la Fondation EDF, d'Ikea, d'Unibail-Rodamco-Westfield et de la Fondation Total**. L'année 2022 aura également été marquée par le partenariat noué avec **l'ANIA**, qui vient ainsi s'inscrire comme fédération professionnelle partenaire du Réseau E2C France aux côtés **de l'Union des Entreprises Transport et Logistique de France (TLF) et de la Fédération Française du Bâtiment (FFB)**.

AFPA :

En 2021, le Réseau E2C France et l'AFPA ont signé un cadre national de coopération visant à favoriser les rapprochements entre l'AFPA et les E2C, en particulier dans le cadre de la création de la Promo 16-18. En 2022, le Réseau E2C France et l'AFPA ont mis en œuvre le cadre de coopération qui a entraîné l'intégration de plus de **200 stagiaires en E2C**, et poursuivi les travaux visant à favoriser les passerelles entre les deux réseaux de proximité, implantés sur le territoire national.

Innover pour les publics cibles de l'E2C

2022 aura également été placée sous le signe de l'innovation et de la concrétisation d'un projet d'envergure pour l'E2C, avec le lancement du jeu vidéo « Horizons », le premier serious game à destination des publics éloignés de l'emploi.

En présence, d'Edith CRESSON et de Thibault GUILLUY et réunissant une centaine de partenaires et membres de l'E2C, cet événement est venu marquer l'aboutissement d'un important travail mené depuis 2 ans avec le soutien de la Fondation d'entreprise FDJ et les équipes de développement de My-Serious-Game.

« Horizons » s'inscrit comme **un outil novateur et permettant l'hybridation des parcours des stagiaires en E2C**. Grâce à l'implication de la Fondation FDJ, ce projet d'envergure pour le Réseau E2C France a pu se concrétiser, reflétant le caractère innovant de l'E2C et sa capacité à développer des outils répondant aux codes et usages de nos publics.



Lancement du serious game Horizons, en présence d'Edith Cresson et de Thibault Guilluy.

« Venir en aide à des associations engagées auprès des publics vulnérables est au cœur des missions de la Fondation d'entreprise FDJ, qui agit en faveur de l'égalité des chances dans les domaines de l'éducation et de l'insertion. Beaucoup de jeunes sortent du système éducatif sans qualification et se trouvent, mois après mois, confrontés à la difficulté d'intégrer le monde du travail. Nous sommes heureux d'avoir pu soutenir le projet « Horizons » du Réseau Écoles de la 2^e Chance. C'est un projet innovant qui offre aux jeunes bénéficiaires une chance supplémentaire d'acquérir les compétences nécessaires à leur intégration sociale, citoyenne et professionnelle ». **Charles LANTIERI**, Directeur général délégué de FDJ et Président de la Fondation d'entreprise FDJ



Up'2C, le tiers-lieu digital de l'E2C

La reconnaissance du projet « Up'2C » porté par le Réseau E2C France, Metriq et Alasta, en tant que lauréat de l'appel à projets Dispositifs France Formation Innovante NUMérique (Deffinum), vient également souligner l'effort d'hybridation et de déploiement de pédagogie innovante souhaité par l'E2C. Pensé et conçu sous un prisme innovant et prospectif, « Up'2C » s'inscrit dans une démarche de tiers-lieu digital, usant des nouvelles technologies comme levier de rayonnement et d'accessibilité de l'offre E2C, pour les publics aujourd'hui très éloignés de l'emploi.

« Up'2C » a par ailleurs été mis à l'honneur et présenté par le Réseau E2C France durant le Printemps des Territoires, événement organisé par la Banque des Territoires à Paris, le 22 septembre 2022.

« La mise en œuvre du projet « Up'2C » s'intègre dans la droite ligne des grands enjeux et domaines d'action du Réseau E2C France. Le développement des synergies entre les innovations technologiques et digitales, reliées aux besoins sur le terrain, sera synonyme d'optimisation de l'action des E2C au profit de notre public cible. Le déploiement d'« Up'2C » sur les trois prochaines années témoigne également de la capacité et de la constante recherche d'innovation qui caractérise l'approche de l'E2C ; cherchant toujours à offrir des solutions alternatives et connectées aux enjeux sociaux et sociétaux, et répondant au plus près des besoins des stagiaires. » Alexandre SCHAJER, Président du Réseau E2C France.



Présentation du tiers-lieu digital « Up'2C » par Alexandre Poncet, Directeur Qualité du Réseau E2C France, lors du Printemps des Territoires organisé le 22 septembre 2022.

 metriq

alasta.



RÉPUBLIQUE
FRANÇAISE

Liberté
Égalité
Fraternité



BANQUE des
TERRITOIRES
GROUPE CAISSE DES DÉPÔTS



Financé par
l'Union européenne
NextGenerationEU

Pour encourager la diffusion et le partage de bonnes pratiques et développer le sentiment d'appartenance, de nombreux temps d'échanges et de rencontres sont venus jalonner l'année 2022, renouant ainsi avec le présentiel.



Réunion des Directions

Mars

Les équipes de direction d'E2C et permanents du Réseau E2C France ont pu partager sur les sujets d'actualité du Réseau et participer à des ateliers de co-construction relatifs à l'élaboration du plan stratégique, animés par Julhiet Sterwen.



Les E2Ciades

Juin

Les traditionnelles « Rencontres sportives et culturelles » inter E2C ont pu être à nouveau organisées. Se déroulant en Savoie, près d'Albertville, cet événement a réuni durant 5 jours 400 stagiaires, les invitant à se dépasser lors d'activités ludiques et pédagogiques.



Séminaire entreprise

Octobre

Il a réuni 80 membres de directions ou chargés de relation entreprise d'E2C. Particulièrement attendu, cet événement a été ponctué d'interventions de partenaires du Réseau E2C France, tels que Picard et KFC France qui sont revenus sur les démarches initiées et les perspectives de collaboration sur le terrain entre leurs enseignes et les sites-Écoles.



Workshop pédagogique

Novembre

Le workshop pédagogique, organisé par le Réseau E2C France, pendant 2 jours au sein de l'E2C Var, a rassemblé plus de 150 collaborateurs (formateurs, responsables pédagogiques et équipes de direction). Objectif : partager sur les bonnes pratiques existantes au sein de différentes E2C, ainsi que sur les nouveaux outils et méthodes mis à leur disposition. Lors d'ateliers ou de conférences plénières, plusieurs thématiques ont nourri ces deux journées, comme notamment :

- l'accueil de nouveaux publics ;
- les projets de recherche et innovation ;
- les nouveaux supports mis en place par le Réseau tels que le serious game « Horizons » ;
- l'ingénierie pédagogique développée dans le cadre du parcours spécialisé Picard.

Labellisation et évolution des critères du label E2C



En 2022, la Commission nationale de labellisation s'est réunie à 3 reprises renouvelant l'octroi du label E2C à 26 Écoles. Parmi ces dernières, 18 se sont également vu renouveler la certification Qualiopi.

En fin d'année, le Réseau E2C France a obtenu le renouvellement de son statut d'instance labellisatrice.

Cette décision émanant de France compétences permet ainsi au Réseau E2C France d'attribuer concomitamment au label E2C la certification Qualiopi. Cette décision vient également valider l'évolution des critères du label E2C, s'inscrivant dans le prolongement de l'adoption du nouveau plan stratégique du Réseau E2C France. L'application en 2023 de ces nouvelles dispositions permettra aux E2C de mener des expérimentations afin d'innover ou d'adapter le dispositif à de nouveaux publics.

Travail collaboratif

Le Réseau E2C France a soutenu le développement d'**espaces de travail collaboratif** optimisés pour la gestion de l'activité, le développement de projets, l'approche transversale des apprentissages et l'amélioration des pratiques. 9 Écoles ont été accompagnées à date sur ces sujets.

APC - kit d'accompagnement

En complément des formations proposées aux E2C, le Réseau E2C France a fait le choix de proposer aux managers des E2C un **outil d'accompagnement au changement** pour mettre en œuvre au quotidien et de façon pérenne l'APC. Le kit est divisé en 4 sections représentant les différents degrés de maturité organisationnels et est composé d'outils de présentation, d'information, de séquences guidées dédiées à l'appropriation de la démarche et d'outils pratiques.

Partenariat PIX

PIX est une start-up d'État dédiée à la mise à disposition d'un **outil de formation et d'évaluation des compétences en lien avec le numérique** en faveur des structures d'insertion. Le partenariat permet deux points essentiels : le premier étant la mise à disposition de la plateforme « PIX orga », outil de pilotage de la solution PIX, gratuitement ; la seconde portant sur l'intégration des référentiels de compétences de l'APC en lien avec le numérique dans des « parcours » PIX.

Recherche & Innovation

4 projets ont été soutenus par le Réseau E2C France et lancés en 2022 :

- E2C Lorraine : projet « improvisation théâtrale dans la formation à l'entretien d'embauche » - en cours ;
- E2C Grand Hainaut : projet de développement de nouvelles formes de pédagogie en itinérance - en cours ;
- E2C Grand Lille : projet finalisé de « classe inversée » ;
- E2C Toulouse : projet finalisé « apprendre à apprendre ».

Formations

En 2022, le Réseau E2C France a déployé une **offre de formation au bénéfice exclusif des E2C et de leurs équipes**. Le catalogue de formation présente une quinzaine de formations exclusivement dédiées à la démarche pédagogique E2C : l'Approche Par Compétences. Les formations proposées couvrent toutes les dimensions de l'APC à différents niveaux de maturité.

Au 31 décembre 2022, 5 actions de formation ont été réalisées directement dans les E2C. Il ressort que :

- 97,7 % des participants aux formations déclarent être plutôt satisfaits voire très satisfaits des formations suivies et de la prestation des différents intervenants.
- 97,6 % des participants interrogés indiquent avoir acquis des compétences conformément aux objectifs de formation.
- 100 % des participants ayant débuté les actions de formation du Réseau E2C France ont suivi l'intégralité de celles-ci.

Webinaires

Depuis fin 2020, le catalogue du Réseau E2C France met à disposition des webinaires portant sur **différentes thématiques en lien avec la pédagogie, la communication, le partenariat et le monde économique, la qualité ou encore la gestion des connaissances**.

En 2022, **14 webinaires ont été réalisés** :

- Sur l'accompagnement et le conseil aux E2C pour le déploiement de nouveaux outils numériques (Nouvelle Plateforme de gestion des connaissances, et la Plateforme Up'2C) mais aussi de communication (Send in blue, LinkedIn, Hello Charly) ;
- Sur la mise en place de différentes stratégies RH ou de communication ;
- Sur l'accompagnement au déploiement de la démarche pédagogique APC mais aussi sur des thématiques pédagogiques larges (les biais cognitifs d'apprentissage, les courants pédagogiques, les innovations issues de la recherche et innovation...).

Engagement de deux directeurs salués par la remise des palmes académiques



Remise des palmes académiques par Edith Cresson à Dominique Dujardin et à Jean Serror, félicités notamment pour leur travail sur l'APC.

Dominique DUJARDIN, ancien Directeur de l'E2C Essonne, et Jean SERROR, Directeur de l'E2C Val-de-Marne, ont reçu les palmes académiques lors d'une cérémonie organisée le 7 décembre 2022 en présence d'Edith CRESSON. Cette distinction vient saluer leur engagement et mobilisation dans la mise en œuvre de l'Approche par Compétences (APC), pédagogie déployée au sein des E2C depuis 2018.

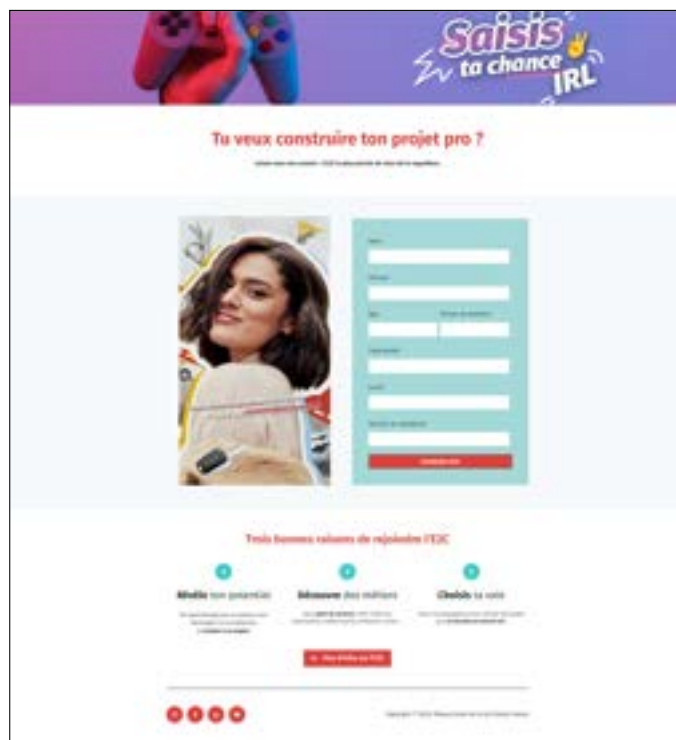
ÊTRE VISIBLE ET ATTRACTIF

Favoriser le « aller vers »

Pour répondre à sa mission de former et d'accompagner les publics les plus éloignés de l'emploi, le Réseau E2C France développe également des actions de communication avec pour objectif « d'aller vers » et de **capter des jeunes** éloignés des services et des organismes pouvant les aider dans leur insertion.

Le Réseau E2C France a reconduit au premier trimestre 2022, l'expérimentation « Alternatives décrocheurs », initiée en 2021 avec la Fondation Make.org. L'E2C s'est également associée aux dispositifs Hello Charly et Walt, tous deux lauréats de l'appel à projets « Repérer et mobiliser les publics invisibles et en priorité les plus jeunes d'entre eux, à travers des maraudes numériques », initié par le ministère du Travail et le Haut-Commissariat aux Compétences.

Par ailleurs, le Réseau a également développé ses propres **campagnes de communication digitales** sur plusieurs réseaux sociaux : Facebook, Instagram, Snapchat et TikTok visant à faciliter la prise de contacts entre des jeunes âgés de 16 à 25 ans et l'E2C la plus proche de chez eux.



L'ensemble de ces actions a ainsi permis de **transmettre les demandes de contacts de près de 750 jeunes aux E2C.**



Nouveau territoire de marque et positionnement de l'E2C sur les réseaux sociaux

En lien avec l'adoption du nouveau cadre stratégique, le Réseau E2C France a fait évoluer en 2022 son territoire de marque ainsi que son positionnement sur les réseaux sociaux. L'objectif ainsi poursuivi : prendre en compte tous les publics cibles de l'E2C et adopter de nouveaux modes de communication sur les réseaux sociaux. Dans ce sens, une campagne de notoriété a notamment été déployée d'août à septembre 2022, visant à développer et fédérer les communautés sur Facebook, Instagram et LinkedIn.

Ainsi, en fonction de ses différentes catégories de cibles, le Réseau E2C France est présent sur les réseaux sociaux suivants :

Cible Jeunes



Instagram



TikTok



Snapchat

Cible prospects (parents, entourage) et grand public



Facebook



Twitter

Cible Partenaires et institutionnels



YouTube



LinkedIn

Afin de mieux connaître les usages des réseaux sociaux par les jeunes, un questionnaire a été diffusé début 2022 aux stagiaires E2C et a comptabilisé plus de 535 retours. Ce **sondage national** est effectué annuellement et permet notamment au Réseau d'améliorer les outils de communication du Réseau et des E2C et de créer des contenus toujours plus pertinents.

Dans le prolongement de ces actions, le Réseau E2C France a également travaillé au **renforcement de sa campagne de communication liée à la taxe d'apprentissage**. Ses représentants ont par ailleurs participé activement à la construction de la nouvelle plateforme de collecte « SOLTEA » dédiée à la collecte du solde de la taxe d'apprentissage auquel sont éligibles les E2C labellisées.



TÉMOIGNAGES ET SUCCESS STORIES 2022



Gabriel, ancien stagiaire de l'E2C Nantes Saint-Nazaire, en contrat d'alternance pour devenir Concepteur Développeur

J'ai toujours eu le projet de travailler dans l'informatique. Je ne voulais pas reprendre d'études et je ne trouvais pas de formation accessible. La Mission Locale de Saint-Brévin m'a alors conseillé de contacter l'École de la 2^e Chance de Saint-Nazaire. J'ai vraiment repris confiance en moi, notamment grâce aux stages. J'avais besoin de savoir si j'étais capable d'apprendre des nouveaux langages, d'apprendre un métier... En fait, tout s'apprend ! J'ai intégré l'École Centrale pour la formation Titre Pro Développeur web / web mobile. À la suite de ça, j'ai été amené à faire un stage de 6 mois dans une entreprise de services du numérique, et leur ai proposé ma candidature pour une alternance.



Margaux, ancienne stagiaire de l'E2C Marseille, assistante de gestion

L'E2C m'a vraiment aidé à combattre ma timidité. J'avais défini un projet professionnel dans la bureautique, l'administratif. J'étais partie pour faire une formation en alternance dans l'immobilier, un secteur qui a, selon moi, de l'avenir, et j'ai finalement été embauchée après une période d'essai. L'E2C a été une très bonne chose pour moi et je revois d'ailleurs les personnes de mon groupe qui sont devenues des amis aujourd'hui.



Jahaira, ancienne stagiaire de l'E2C Martinique Centre, employée dans la restauration rapide

J'étais vraiment perdue dans mon parcours professionnel. J'étais réticente à rejoindre l'E2C car je pensais que ça allait être comme les cours de lycée. Mais pas du tout. L'E2C n'a pas la même manière d'enseigner. Aujourd'hui, je suis dans la restauration rapide, j'ai été bien accueillie et bien formée. Cette expérience me permet d'aller de l'avant. Pour l'avenir, je souhaite faire autre chose, aller plus loin.



Dylan, ancien stagiaire de l'E2C Narbonne, a décroché un CDI

L'E2C m'a apporté beaucoup de choses, comme des solutions sur mon parcours, que ce soit professionnel ou personnel. Mon projet initial était de partir en infographie. Mais avec les stages effectués en vente, je me suis rendu compte que ce n'était pas vraiment le domaine que je voulais. J'ai réussi à trouver une entreprise qui m'a recruté en CDI dans la vente, et j'en suis heureux.



1 Mise en œuvre du plan stratégique à horizon 2025-2030

Adopté en juin 2022 lors de l'Assemblée Générale, le document-cadre permet de partager et de porter une vision commune. Il s'articule autour de 5 grands enjeux : se développer, être visible et attractif, innover et engager, impliquer et intégrer et se financer. Il s'attache dès à présent à (re)positionner l'E2C dans le monde de demain, en faisant de celle-ci une école ouverte et reliée, créative et agile. Cela se traduit notamment par la mise en place d'innovations technologiques et pédagogiques, la création de nouveaux partenariats, le développement de nouvelles activités, ou encore par le renforcement de l'esprit d'appartenance des équipes E2C. Décliné en plan d'actions, sa mise en œuvre est effective depuis le dernier trimestre 2022 et s'intensifiera tout au long de l'année 2023.

2 Lancement du tiers-lieu digital « Up'2C »

« Up'2C » s'inscrit dans une démarche de tiers-lieu digital, usant des nouvelles technologies comme levier de rayonnement et d'accessibilité de l'offre E2C, aux publics aujourd'hui éloignés de l'emploi. Articulé autour de 4 grands enjeux (renforcer l'accessibilité de l'offre de services E2C, répondre aux nouveaux besoins en formation des stagiaires E2C, optimiser le suivi de parcours de chaque stagiaire, développer des connectivités avancées et sécurisées), Up'2C sera en cours de développement tout au long de l'année 2023.

3 Renforcement du jeu pédagogique Horizons

La prochaine version du jeu verra son accessibilité renforcée avec l'intégration de voix et de fonctionnalités facilitant sa prise en main. Son temps de jeu sera également augmenté par l'intégration de nouvelles quêtes, dont certaines portant sur l'insertion sociale et citoyenne. Cette activité permettra entre autres aux stagiaires de gérer une maison et le budget associé.

4 Signature d'un partenariat avec la Croix-Rouge française

Le Réseau E2C France poursuit son action de renforcement des partenariats facilitant l'insertion professionnelle des stagiaires. En début d'année, un partenariat avec la Croix-Rouge française a été signé pour développer les terrains de stages, les opportunités d'entrées en formation qualifiante dans les CFA, ou l'emploi dans des structures de l'IAE portées par la Croix-Rouge française. Sa déclinaison locale sera favorisée courant 2023.

5 Toujours plus d'actions de communication pour accroître la visibilité et la notoriété du dispositif E2C

Le Réseau E2C France est convaincu de la nécessité d'inscrire les réseaux sociaux comme outil de prise de contact en direct avec les jeunes. Ainsi, depuis 2022, des campagnes de communication et d'acquisition ont été menées à titre expérimental. En 2023, le Réseau poursuit et améliore les « maraudes numériques », qu'elles soient propres à l'association ou qu'elles soient menées par des start up spécialisées comme Hello Charly ou Walt.

En parallèle, le Réseau souhaite développer sa communication mass média pour se faire connaître auprès du plus grand nombre. Un objectif qui se traduira notamment par la réalisation et la diffusion à venir d'un spot TV.

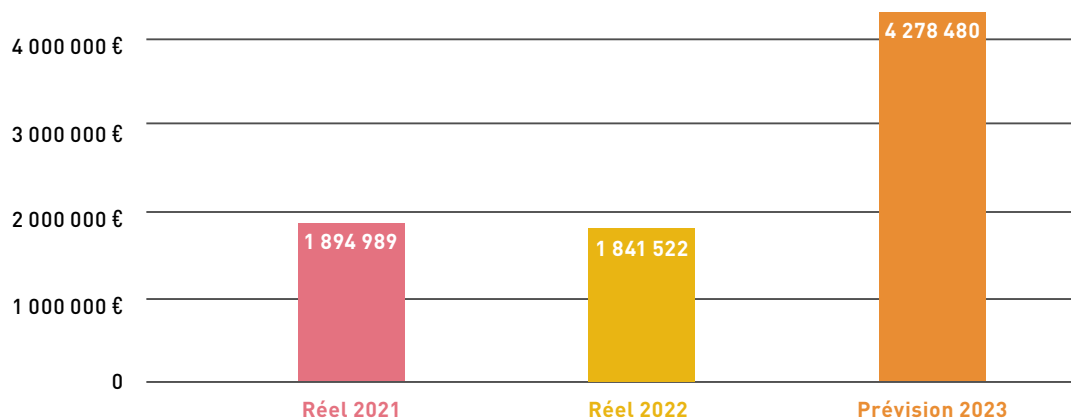
6 Renforcement du maillage territorial

L'État a confirmé en décembre 2022, via la loi de finances 2023, le renforcement de son soutien au développement de l'E2C sur le territoire national. Il devra permettre le financement de parcours supplémentaires en 2023 dans de nouveaux territoires, ou l'augmentation de places dans les E2C existantes.

DONNÉES FINANCIÈRES 2022*

DE L'ASSOCIATION RÉSEAU E2C FRANCE

Évolution du budget sur 3 ans



	Réel 2021	Réel 2022	Prévission 2023
TOTAL DES CHARGES	1 894 989 €	1 841 522 €	4 278 480 €
ACHATS & SERVICES	1 273 180 €	1 122 360 €	3 218 480 €
dont Achats et frais administratifs	189 092 €	192 385 €	221 300 €
dont Communication	321 823 €	235 442 €	617 800 €
dont Déplacements et missions	51 648 €	114 274 €	161 000 €
dont Mutualisation & rencontres	33 102 €	69 276 €	157 000 €
dont Études & Prestations	625 866 €	510 982 €	2 061 380 €
MASSE SALARIALE	599 437 €	674 275 €	950 000 €
AUTRES CHARGES	22 372 €	44 887 €	110 000 €

	Réel 2021	Réel 2022	Prévission 2023
TOTAL DES PRODUITS	1 947 245 €	2 104 193 €	4 278 480 €
SUBVENTIONS & DONS	1 061 443 €	1 431 721 €	3 632 480 €
dont publics	545 000 €	373 000 €	2 307 380 €
dont privés	516 443 €	1 058 721 €	1 325 100 €
COTISATION DES MEMBRES	469 316 €	502 915 €	500 000 €
ÉTUDES & PRESTATIONS	48 933 €	161 257 €	145 000 €
dont Études de création d'E2C	48 933 €	28 450 €	35 000 €
dont Audits	0 €	116 181 €	80 000 €
dont Produits des formations	0 €	16 626 €	30 000 €
AUTRES PRODUITS	367 553 €	8 300 €	1 000 €
Projet associatif	-	180 000 €	-
SOLDE FONCTIONNEMENT	52 256 €	82 671 €	-

Total des produits 2022 : 2 104 193 € soit une augmentation de 8,1 % par rapport à 2021. Cette augmentation s'explique par la signature de nouveaux partenariats privés.

La projection des produits pour 2023 va doubler pour atteindre 4 278 480 € (+ 103,3 %), le Réseau E2C France étant lauréat de l'appel à projets DEFFINUM et bénéficiant d'un renforcement des financements publics voté en loi de Finances 2023.

*Sous réserve de l'approbation de l'Assemblée générale de juin 2023

L'année 2022 a été conforme aux prévisions, Et a été marquée par le développement du serious game Horizons !

Les **études et prestations représentent 27,7%**, et intègrent notamment le développement d'Horizons, d'études et d'audits de labellisation.

12,8% des dépenses dédiées à la communication, affichées en baisse (- 4,2 pts) par rapport à 2021 malgré un renforcement des actions, en raison d'un report de charges liées à la Taxe d'Apprentissage à 2023.

La **masse salariale représente 36,7%**, en légère augmentation (+ 4,8 pts), correspondant à la stabilisation de l'équipe du Réseau E2C France en année complète.

**68 % des produits du Réseau E2C France proviennent de subventions et dons,
dont 73,9 % issus de dotations privées**
de partenaires du Réseau E2C France.

En 2023, l'État renforce son soutien au Réseau E2C France*

La part des fonds publics devrait fortement augmenter en 2023, pour atteindre 2,3 M € :

- Le Réseau E2C France est lauréat de l'appel à projets DEFFINUM, qui soutient les projets innovants de digitalisation et d'hybridation de la formation. Avec son **projet Up'2C**, le Réseau E2C France souhaite développer une plateforme qui centralise l'ensemble des solutions numériques des E2C, et apporte des outils aux professionnels sur les trois éléments du triptyque E2C : la formation, l'accompagnement et le lien à l'entreprise.
- La loi de Finances 2023 prévoit également de poursuivre **la dynamique de professionnalisation du Réseau**, notamment pour accélérer le développement, renforcer la communication, développer les partenariats et la formation des équipes.

La part des partenaires privés est prévue en légère hausse, pour accompagner les projets de développement nationaux des E2C.

Les **cotisations des 55 E2C membres du Réseau**, stables en valeur malgré l'augmentation du budget, représentent **11,8 % des produits** (contre 23,9% en 2022).



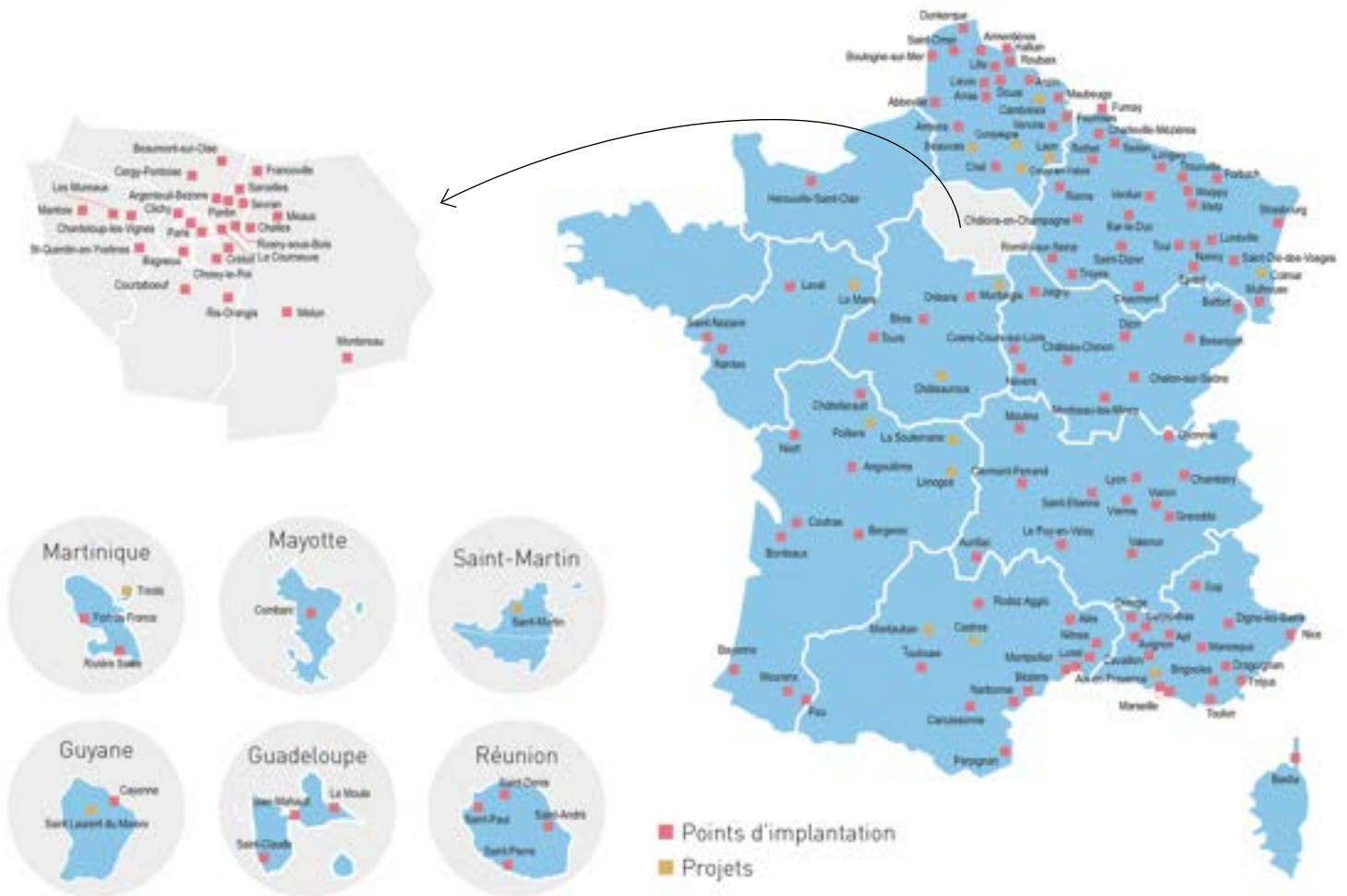
*Sous réserve de l'approbation de l'Assemblée générale de juin 2023

LES E2C AUJOURD'HUI

Le Réseau E2C France compte 55 membres qui gèrent 146 sites-Écoles.

Les E2C sont présentes dans 12 régions, 64 départements et 5 territoires ultramarins. En 2022, 15 001 stagiaires ont été accueillis sur l'ensemble du territoire avec pour objectif d'offrir à tous toujours plus de chances de réussir.

IMPLANTATION DES ÉCOLES DE LA 2^e CHANCE



LE RÉSEAU E2C FRANCE REMERCIE L'ENSEMBLE DE SES PARTENAIRES POUR LEUR SOUTIEN EN 2022

ENTREPRISES, FONDATIONS ET ASSOCIATIONS



INSTITUTIONS



FONDATION ÉDITH CRESSON POUR LES E2C



RÉSEAU E2C FRANCE

32 rue Benjamin Franklin, CS 10175 / 51009 Châlons-en-Champagne Cedex

03 26 69 69 70 - contact@reseau-e2c.fr - www.reseau-e2c.fr

Association régie par la loi du 1^{er} juillet 1901 - n° siret : 478 692 924 00010 - code ape : 9499 z