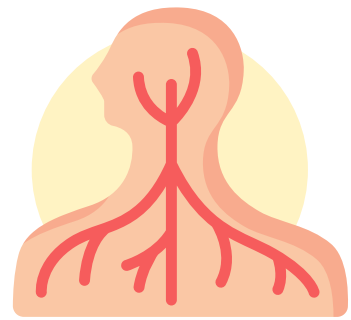
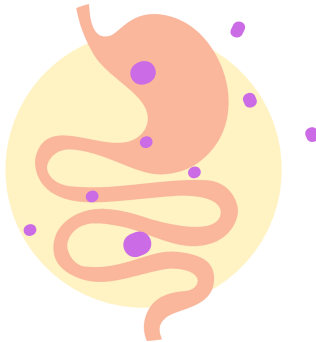


기능성 소화불량 침치료



위 운동성 개선 위 수용력 증가



정서 안정 위장관 호르몬 자율신경
조절 기능개선

다양한 임상 연구를 통해 침치료는
소화 기능 개선 및 정서 안정에 효과가
있음이 밝혀졌습니다.

Effects and mechanisms of acupuncture and electroacupuncture for functional dyspepsia: A systematic review, World J Gastroenterol, 2020