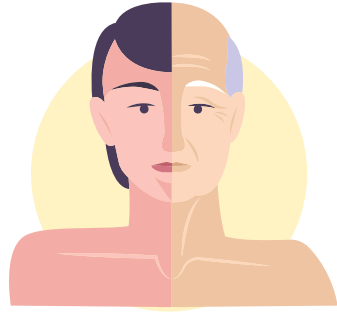


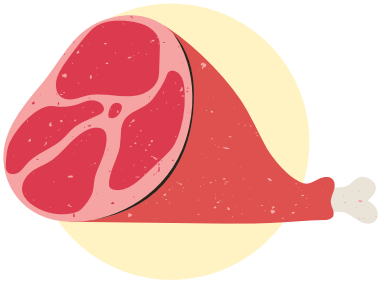
통풍의 원인



노화



음주



동물성

식품섭취



가족력



과체중

통풍은 다양한 원인으로 혈액 내
요산이 축적되어 관절에 바늘모양
결정체를 형성하여 발생합니다.

참고 : National Institutes of Health (NIH)

 cloudoc.net

Copyright © (주)인테그로메디랩. 모든 권리 보유.