

# Bevi EasyCleaner

Bedienungsanleitung



**BeviClean<sup>®</sup>**

WIR MACHEN ALLES KLAR

# Inhalt

# Seite

1. Sicherheitshinweise .....	3
2. Lieferumfang.....	3
3. Montage .....	4
4. Bedienungshinweise.....	4
5. Reinigung und Wartung .....	5
6. Allgemeine Hinweise .....	5
7. Abbildung und Bauteile.....	6
8. Ersatzteile.....	7
9. Technische Informationen.....	8

# 1. Sicherheitshinweise

- Das Gerät nach Erhalt auf Transportschäden prüfen
- Bedienungsanleitung beachten und immer beim Gerät aufbewahren
- Das Bedienen des Gerätes durch unbefugte Personen ist auszuschließen
- Darauf achten, dass der Betriebsdruck von 5 bar nicht überschritten wird
- Für Schäden, die durch Verwendung von Nicht-Originalteilen und Zubehör oder durch unsachgemäße Handhabung entstehen, übernehmen wir keine Haftung



# 2. Lieferumfang

- Bevi EasyCleaner
- Düsenköpfe, schwarz und grau
- Bedienungsanleitung

### 3. Montage

- An der Wand 2 Bohrungen für die Befestigung des Gerätes vornehmen
- 1/2“ Frischwasserschlauch an das Anschlussgewinde (3) anschließen
- Bei ständiger Druckbeaufschlagung ist eine Schlauchplatzsicherung zu installieren
- Wasserablauf (2) mit einem 3/4“ Schlauch verbinden
- Bei einem Wasserdruck über 3 bar wird ein Druckminderer empfohlen



### 4. Bedienungshinweise

- Bei jedem Fasswechsel den Zapfkopf in den EasyCleaner setzen
- Zapfkopf für 3–5 Sekunden nach unten drücken
- Wasserventil öffnet sich und Frischwasser durchspült den Zapfkopf
- Für Flach- oder Kombizapfköpfe schwarzen Düsenkopf verwenden
- Für Korb- oder Drahtzapfköpfe den grauen Düsenkopf verwenden

## 5. Reinigung und Wartung

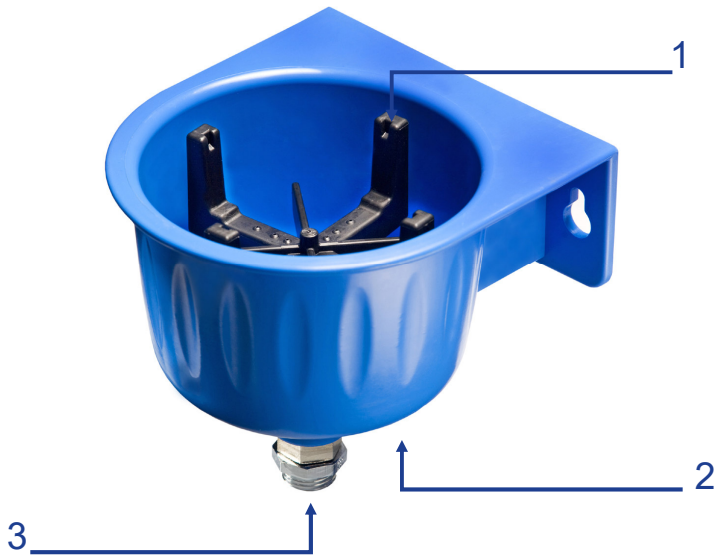
- Gerät regelmäßig innen und außen desinfizieren, z. B. mit Bevi Desinfect (Achtung: keine alkoholhaltigen Mittel verwenden)



## 6. Allgemeine Hinweise

- Das Gerät vor Temperaturen unter dem Gefrierpunkt schützen
- Bei sachgemäßer Bedienung beträgt die Gewährleistung auf Bauteile 1 Jahr

## 7. Abbildung und Bauteile



Nr.	Bezeichnung
1	Düsenkopf (Tauscheinsatz)
2	Wasserablauf
3	Anschlussgewinde Wasserzulauf

## 8. Ersatzteile

Art.-Nr.	Bauteil Bevi EasyCleaner
88310002	Düsenkopf, schwarz
88310003	Düsenkopf, grau

## 9. Technische Informationen

- Art.-Nr.: 88.310.001
- Standardanschluss: 1/2" AG
- Arbeitsbereich: bis 5 bar
- Gewicht: 0,5 kg
- Maße: 160x150x160 mm (HxBxT)



BeviClean strebt nach kontinuierlicher Verbesserung und behält sich das Recht vor, technische Daten ohne vorherige Ankündigung zu aktualisieren oder zu ändern.



**BeviClean<sup>®</sup>**

**WIR MACHEN ALLES KLAR**

Carl-Benz-Straße 5 · D-56218 Mülheim-Kärlich  
T: +49 2630 / 966 30-0 · F: +49 2630 / 966 30-20  
[www.beviclean.com](http://www.beviclean.com) · [info@beviclean.com](mailto:info@beviclean.com)