

Three Men On A Boat

Tom, Felix und Uwe segeln mit

SY Akka

Rufzeichen: DF3388

MMSI: 211438420

nach

**Kalkgrund
und zurück nach Stexwig**



Der 13. August: Geburtstag Tom, Gunhild, Uwe in Stexwig

1. Tag , Sonntag, 14. August: Bei W 2-4 von Stexwig nach Schleimünde



Ab Stexwig 1030. Kurs Schleimünde



Die Schlei von Schleswig nach Schleimünde



Tom übernimmt bei W2-4 auf der Großen Breite. Der kurzzeitige Starkregen ist beim Einlaufen in die Missunder Enge wieder vorbei.



Seegewässer von Schleswig bis Sonderburg



Missunde Fähre wird unter Segel und Motor passiert. 5kn. Tom kennt sich hier aus.



1300 bei der Brücke Lindaunis. Die Brücken Öffnung um 1245 schafft AKKA nicht. Wir warten und hören den Wetterbericht von DP07.



DP 07 vorhersagt für Westl, Ostsee: W-NW 4. - Die Brücke Lindaunis wird erst um 1355 passiert



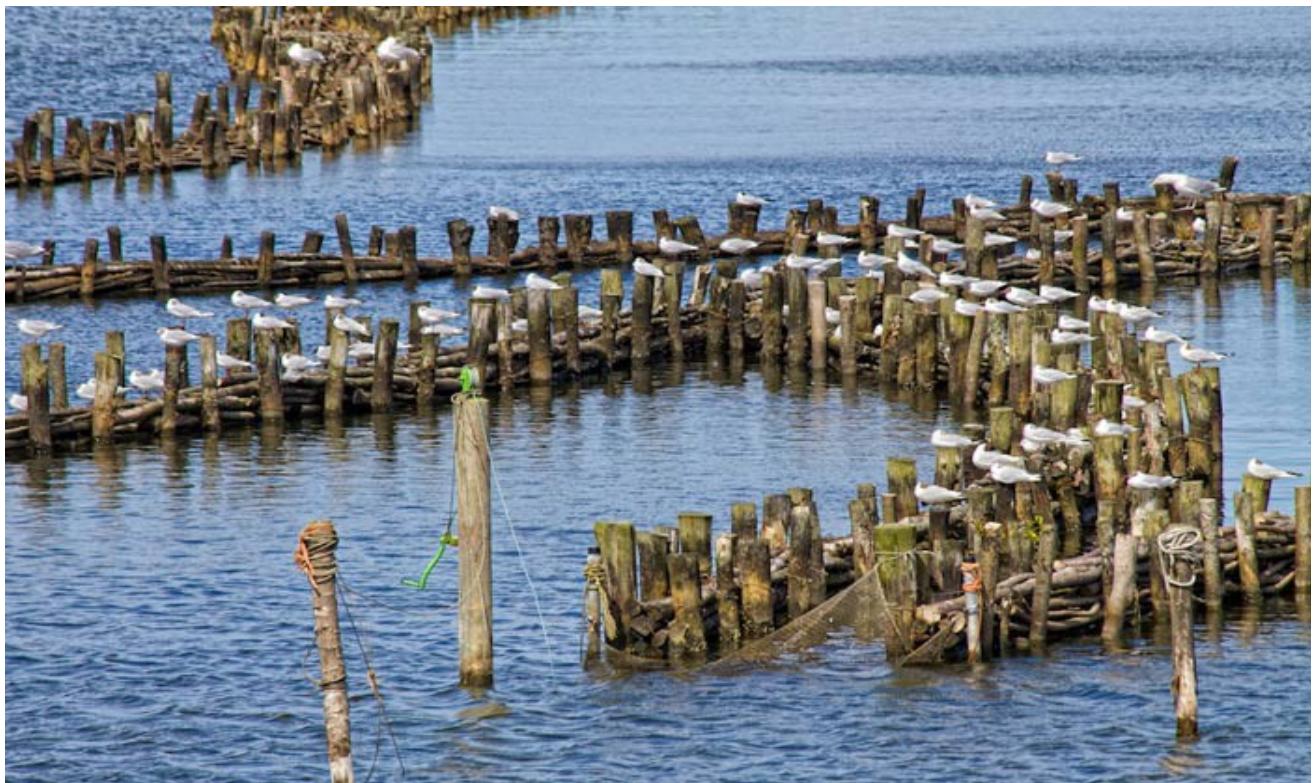
Arnis Fähre um 1500. NW4-5, halb bedeckt



Kappeln Brücke passiert 1545, Strom S 2kn



Kappeln: Wir motoren vorbei. Werden aber auf dem Rückweg anlegen.



Der Kappeler Heringszaun mit gespannten Fischer Netzen

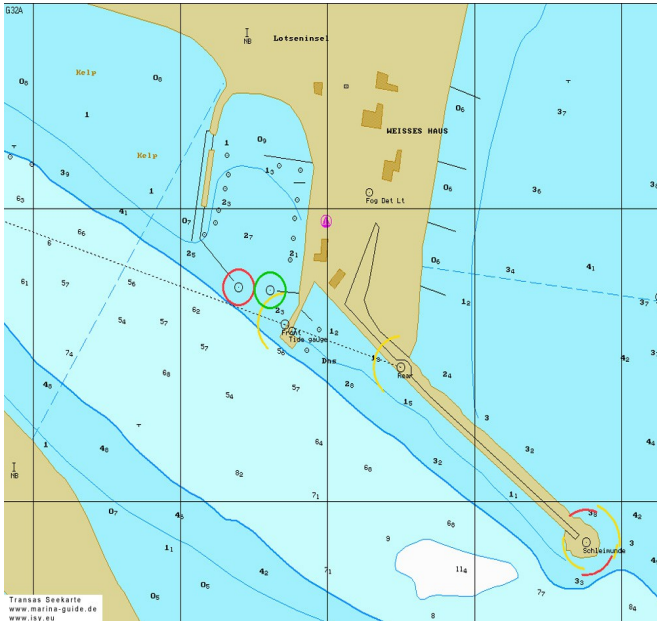


1700 Groß und Fock werden vor dem Hafen eingeholt. Wir machen fest in Schleimünde. Der Hafen ist voll, aber wir finden einen schönen Liegeplatz. Und abends geht es in die Giftbude, „Her gift dat wat“ Der Leuchtturm ist restauriert, er hat wieder die originale weiße und grüne Farbe der Kaiser Wilhelm Zeit



Ein kleines Bier vor der Giftbude auf der Lotsen Insel Schleimünde: Im Hintergrund der Leuchtturm

2.Tag, Montag, 15. August: Bei W - NW4 von Schleimünde über Falshöft Leuchtturm und Kalkgrund Leuchtturm zurück nach Kappeln. Tom hat Geburtstag



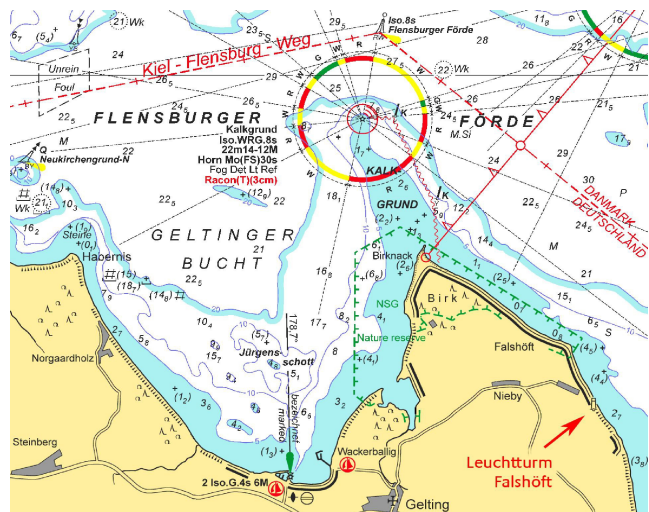
Schleimünde, wir gehen um 1000 auf die See.....



...Ziel ist die Seegrenze Deutschland - Dänemark



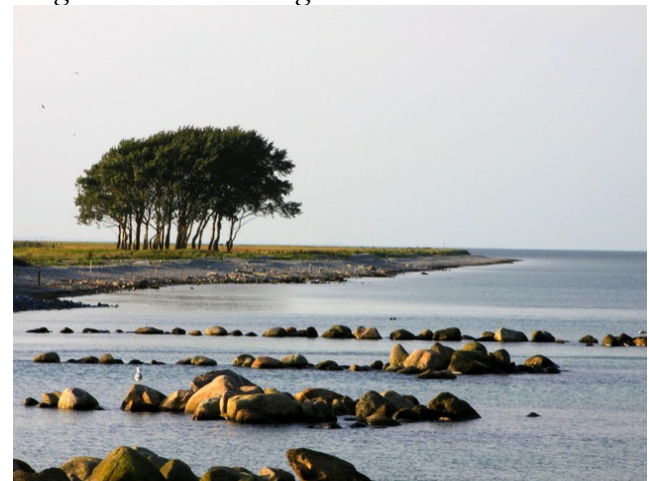
Die Küstenwache liegt an der Seegrenze



Seegewässer Flensburger Förde



Kalkgrund, Flensburger Förde. Vor uns Kegnäs



Ansteuerung: Baumgruppe N von Schleimünde



Tom segelt Vollzeug zurück nach Schleimünde, vorbei an der Baumgruppe auf der Lotsen Insel und dann um 1430 ab Leuchtturm Schleimünde mit Motor nach Kappeln. Wir passieren die Klapp Brücke Kappeln um 1548 und machen fest im ASC Kappeln, gleich westlich der Brücke. Später bummeln wir durch Kappeln. Abendessen im Künstlerlokal hinter der Kirche, in der Palette



Stadtbummel in Kappeln



Geburtstagsphoto im ASC Hafen in Kappeln

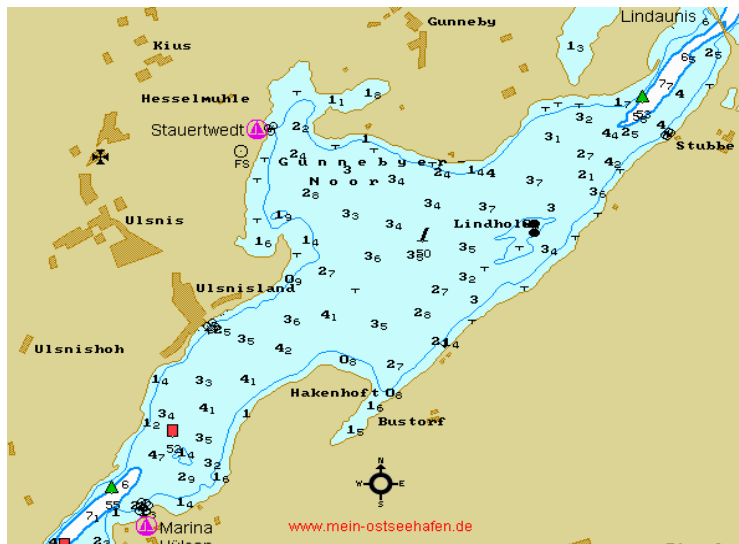
3. Tag, Dienstag, 16. August: Segeln mit Vollzeug aber bei wenig Wind über Arnis und Lindaunis nach Stauertwedt im Gunnebyr Noor.



Abgelegt Kappeln um 1040. NW 1, halbbedeckt



Um 1245 hat Tom die Brücke Lindaunis passiert.



Stauertwedt im Gunnebyr Noor, dicht bei Ulsnis



Angesteuert wird Stauertwedt mit Motor



In Stauertwedt, Fahrradtour nach Ulsnis, Grillen am Hafen



Glockenturm Kirche Ulsnis

4. Tag, Mittwoch, 17. August: Bei wenig Wind aus W zurück nach Stexwig



0700: Seenebel über dem Gunnebyer Noor. Abgelegt bei wenig Wind aus W um 1000. Mit Motor nach Stexwig. Laufen um 1215 in Stexwig ein.

