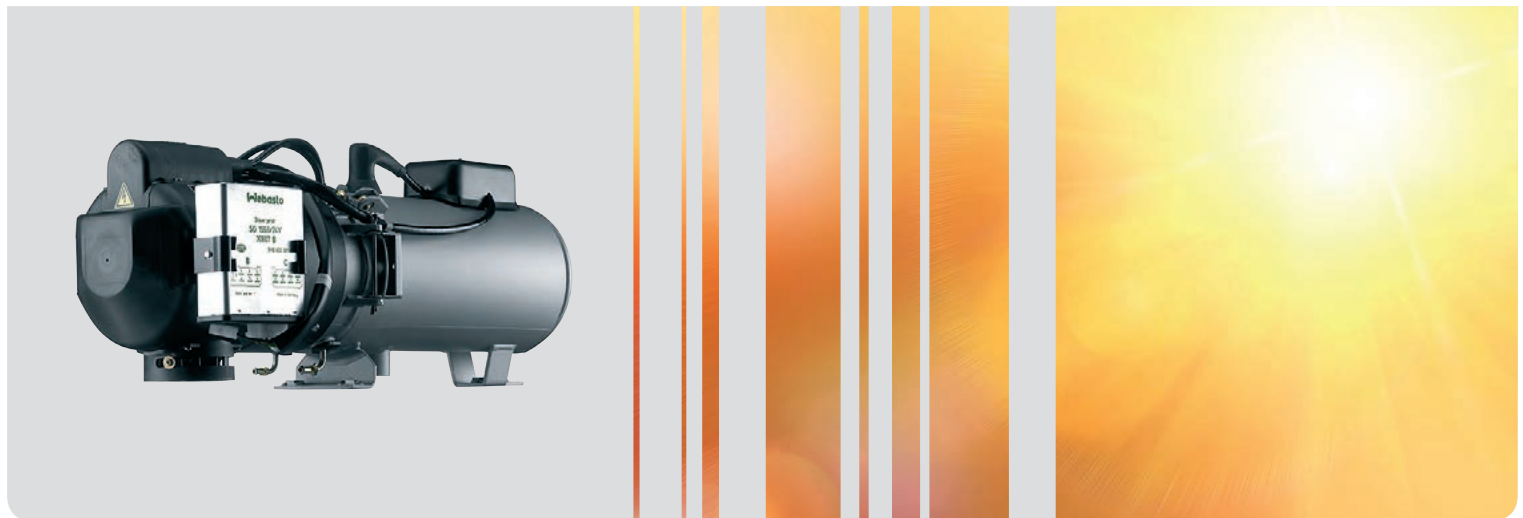


Спецификация запасных частей

Жидкостной отопитель

DBW 2010 / 2012 / 2016 / 2016 RAIL



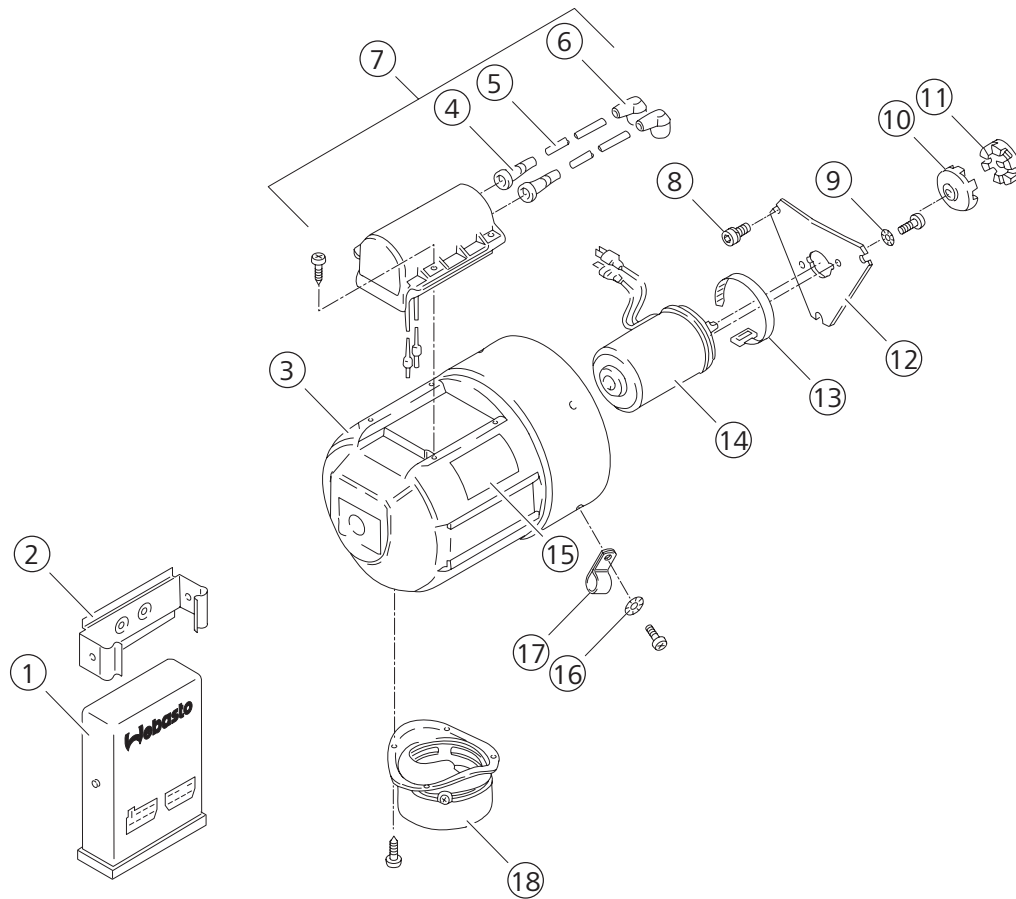
Русский

Table of contents

1	Детали отопителя	3
2	Детали отопителя	5
3	Механические детали	6
4	Детали топливной системы	8
5	Жгут проводов	11
6	Детали электрики	13
7	Подогрев штока форсунки	15
8	Специальное исполнение: ADR	17

	DBW 2010.26	DBW 2010.30	DBW 2010.51	DBW 2010.52	DBW 2010.89	DBW 2012.02	DBW 2016	DBW 2016 RAIL
Напряжение	24 В	12 В	12 В	24 В	24 В	24 В	24 В	24 В
Заказчик	DC	DC	Стандарт	Стандарт	Liebherr	Стандарт (ADR)	Стандарт	Стандарт
Направление поворота	Сзади	Сзади	Спереди	Спереди	Сзади	Спереди	Спереди	Спереди
Примечания	Топливный фильтр смонтирован				Подогрев форсунки	Нет термостата вентилятора		

1 Детали отопителя

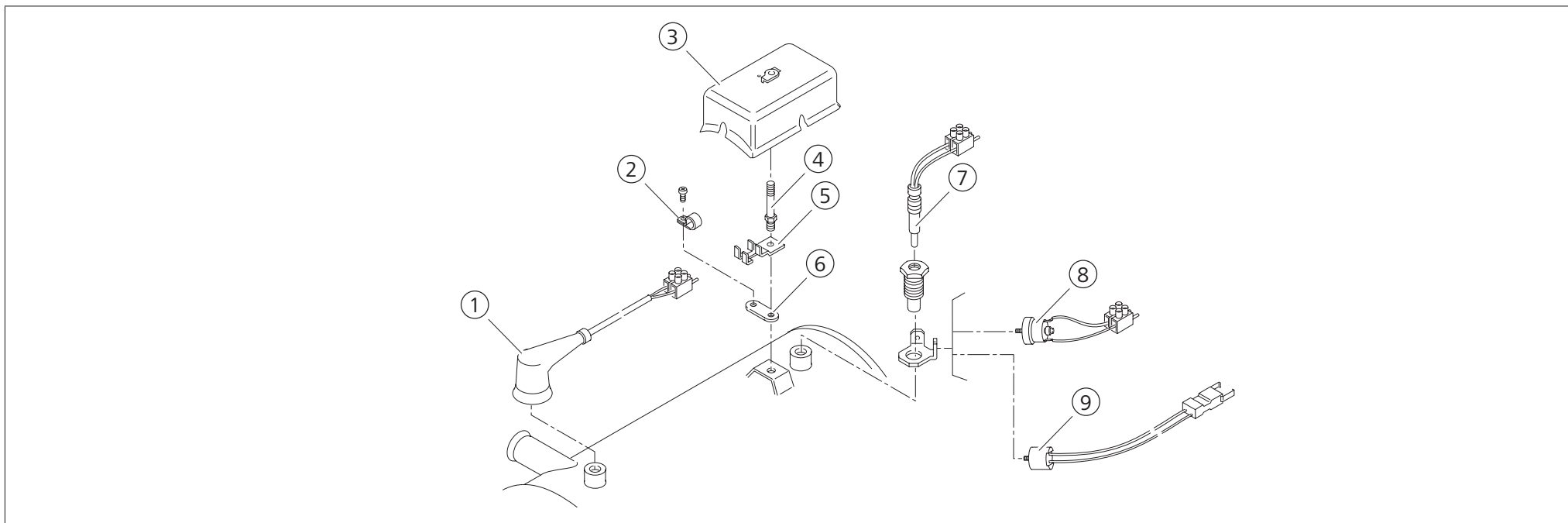


Поз.	Деталь №				Описание
	DBW 2010	DBW 2012	DBW 2016	DBW 2016 RAIL	
1	■				9023417A Блок управления 1553 D 12 В
1	■	■	■		9023418A Блок управления 1553 D 24 В
1				■	9029298B Блок управления 1553 D 24 В
2	■	■	■	■	1320039A Держатель
3	■	■	■		436216 Защитный кожух
3				■	9029286A Защитный кожух
4	■	■	■	■	1321118A Наконечник
5	■	■	■	■	178624 Высоковольтный провод зажигания, чёрный Ø7, заказ в метрах
6	■	■	■	■	1319297A Наконечник электрода
7	■				1320225A Электронный блок зажигания 12 В
7	■	■	■	■	1319242A Электронный блок зажигания 24 В
8	■	■	■	■	1321054A Винт с внутренним шестигранником DIN 912 M5x16 8,8
9	■	■	■	■	152269 Стопорная шайба DIN 6798 A 4,3
10			■	■	1320044B Полумуфта Ø8
11	■	■			1320035B Полумуфта Ø6
12	■	■			9023887A Фланец
12			■	■	1320398A Фланец
13	■	■	■	■	113665 Кабельная стяжка 281 мм
14	■	■			9023885A ^[1] Электродвигатель 12 В
14	■	■			9023886A ^[1] Электродвигатель 24 В
14			■	■	417270 Электродвигатель 12 В DBW 2016
14			■	■	1320390A ^[1] Электродвигатель 24 В
15	■	■	■	■	1321015A Предупреждающая табличка
17	■	■	■	■	1320486A Хомут Ø12.5мм
18	■	■	■	■	1320544A Всасывающий патрубок Ø80
-	■				9023629B Горелка с блоком управления 12 В (.52)
-	■				9023694A Горелка с блоком управления 24 В (.51)
-				■	9029664B Горелка с блоком управления 24 В
-	■	■	■	■	86030A ^[2] Защитная крышка на стороне форсунки (только для защиты при транспортировке)

[1] Заказать соответствующий фланец

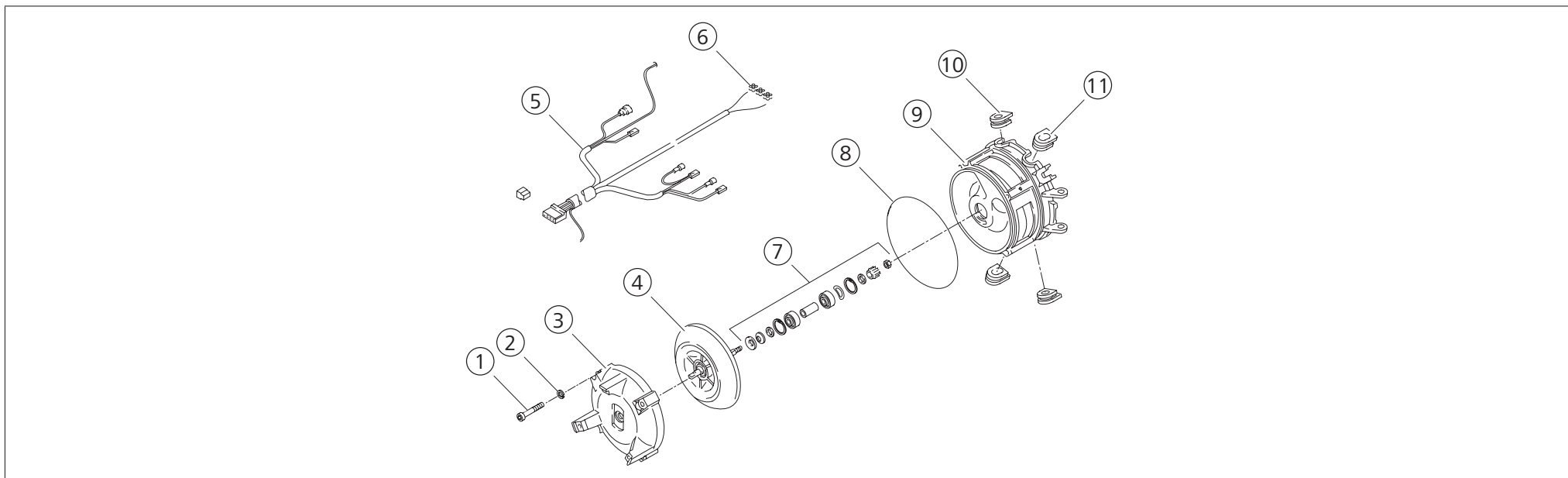
[2] Обязательно установить при возврате горелки для защиты при транспортировке. Закрепить с помощью клейкой ленты

2 Детали отопителя



Поз.	DBW 2010	DBW 2012	DBW 2016	DBW 2016 RAIL	Деталь №	Описание
1	■	■	■		1320964A	Регулирующий термостат 75°, цвет провода: зелёный-красный (.2010.26/.30/.51/.52 / 2012)
1				■	9028709A	Регулирующий термостат 65°, цвет провода: зелёный. DBW 2016 RAIL
2	■	■	■	■	319430	Хомут Ø8
2	■	■	■	■	1320486A	Хомут Ø12.5 mm
3	■	■	■	■	1320062A	Защитная крышка с пружиной
4	■	■	■	■	1320481A	Винт
5	■	■	■	■	1320480A	Кронштейн
6	■	■	■	■	298816	Планка
7	■				1319406A	Термическая плавкая вставка 138°, цвет: жёлтый (.26/.30/.51/.52)
8	■	■	■	■	1319410A	Ограничитель температуры 117°, цвет провода: зелёный (.2010.26/.30/.51/.52 / 2012)
9	■				454443	Термостат вентилятора 40°, цвет провода синий-коричневый (.30/.51)

3 Механические детали



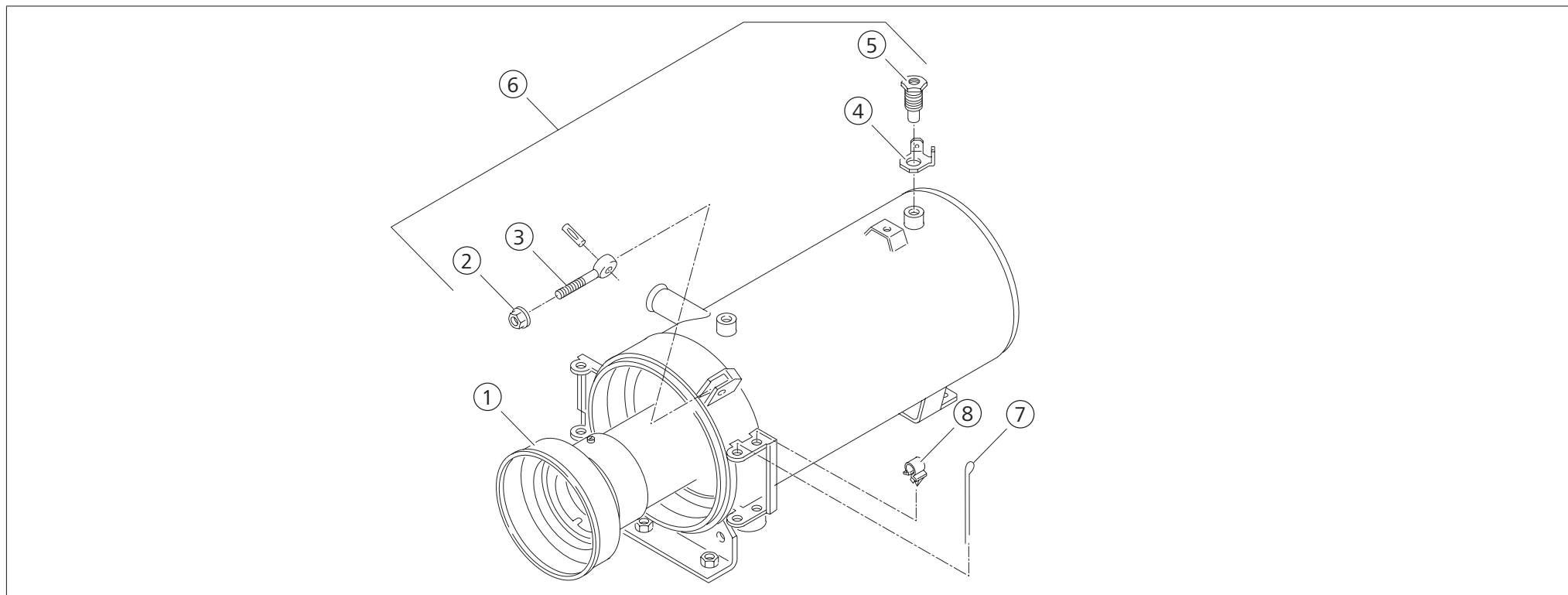
Поз.	DBW 2010	DBW 2012	DBW 2016	DBW 2016 RAIL	Деталь №	Описание
1	■	■	■	■	1313182A	Винт с внутренним шестигранником DIN 912 M4x35
2	■	■	■	■	152552	Пружинная шайба DIN 128 A5
3	■	■	■	■	301841	Опора двигателя
4	■	■			373001	Крыльчатка с валом
4			■	■	1303243A	Крыльчатка с валом
4			■	■	1303243A	Крыльчатка с валом
5	■	■	■	■	360422	Жгут проводов к горелке
6	■	■	■	■	352950	Клеммная колодка, 4 контакта
6	■	■	■	■	1320037A	Клеммная колодка, 6 контакта
7	■	■	■	■	378313	Монтажные детали вала
8	■	■	■	■	1320047A	Уплотнительное кольцо 130x3
9	■	■	■	■	22567B	Кожух крыльчатки
10	■	■	■	■	298964	Резиновая втулка левая
11	■	■	■	■	1321018A	Резиновая втулка правая

Поз.	DBW 2010	DBW 2012	DBW 2016	DBW 2016 RAIL	Деталь №	Описание
-		■			356840	Жгут проводов (.02)
-	■				1300914A	Жгут проводов (.26)
-	■				1320303A	Жгут проводов к отопителю (.30/.51/.52)
-	■				1300881A	Жгут проводов (.45/.46)
-			■	■	1302205A	Сопротивление для двигателя 24 В 5 Вт 1 Ом

Поз.	Деталь №				Описание
	DBW 2010	DBW 2012	DBW 2016	DBW 2016 RAIL	
1	■	■	■	■	488631 Винт с неспадающей шайбой M5x12
2	■	■	■	■	1320524A Пластина держателя форсунки
3	■	■	■	■	1321116A Уплотнительное кольцо 12x1.5
4	■	■	■	■	1319389A Мелкие детали магнитной катушки
5	■	■	■	■	1319359A Магнитная катушка 12 В
5	■	■	■	■	1319360A Магнитная катушка 24 В
6	■	■	■	■	1320801B Электрод зажигания
7	■	■	■	■	1321123A Хомут
8	■	■	■	■	9015930A Пружинная шайба DIN 128 A6
9	■	■	■	■	361895 Болт ISO 4017 M6x16 8,8
10	■	■	■	■	1320247A Держатель форсунки
11	■	■	■	■	1319302A Датчик пламени
12	■	■	■	■	1319513A Форсунка высокого давления 0,4 gph - 60° (2010.26/.30/.46/.51/.52/.89 / 2012 /2016)
12	■				1319658A Форсунка высокого давления 0,4 gph - 60° (.45/.46)
13	■	■	■	■	88771A Шайба
14	■	■	■	■	453048 Стопорное кольцо DIN 7993 A22
15	■	■	■	■	1321041A Винт с внутренним шестигранником DIN 912 M4x0 8,8
16	■	■	■	■	152544 Пружинная шайба DIN 128 A4
17	■	■	■	■	1320145A Нагнетательная трубка
18	■	■	■	■	65434A Штуцер
19	■	■	■	■	65447A Уплотнительное кольцо 6x1 mm
20	■	■	■	■	66549A Нагнетательная трубка (комплект)
21	■	■	■	■	1320547A Клапан регулирования давления
22	■	■	■	■	1319357A Фильтр
23	■				1320417A Топливный насос 10 бар / 20 л
23	■	■			1320418A Топливный насос 7 бар / 10 л
23	■				42977B Топливный насос 8 бар / 20 л (.26/.30/.45/.46)
24	■	■	■	■	1320868A Полный винт DIN 7643 LL6
25	■	■	■	■	1320146A Уплотнительное кольцо DIN 7603 Cu A 10x14 mm
26	■	■	■	■	66548A Уплотнения (комплект)
27	■				66544A Топливный насос 10 бар / 20 л (.32)
27	■	■	■	■	66546A Топливный насос 7 бар / 10 л (2010.51/.52/.89 / 2012 / 2016)
27	■				66545A Топливный насос 8 бар / 20 л (.26/.30/.45/.46)
27			■	■	1302202A Топливный насос 11.5 бар 20 л

Поз.	Деталь №				Описание
	DBW 2010	DBW 2012	DBW 2016	DBW 2016 RAIL	
28	■	■	■	■	345288 Трубка возврата топлива
29	■	■	■	■	111372 Трубка подачи топлива
30	■	■	■	■	1321054A Винт с внутренним шестигранником DIN 912 M5x16 8,8
31	■	■	■	■	1320041A Прямозубая шестерня
32	■	■	■	■	1321115A Стопорное кольцо DIN 471 6x0,7 mm
-	■	■	■	■	143820 Смазка Isoflex LDS 18 special 40 г

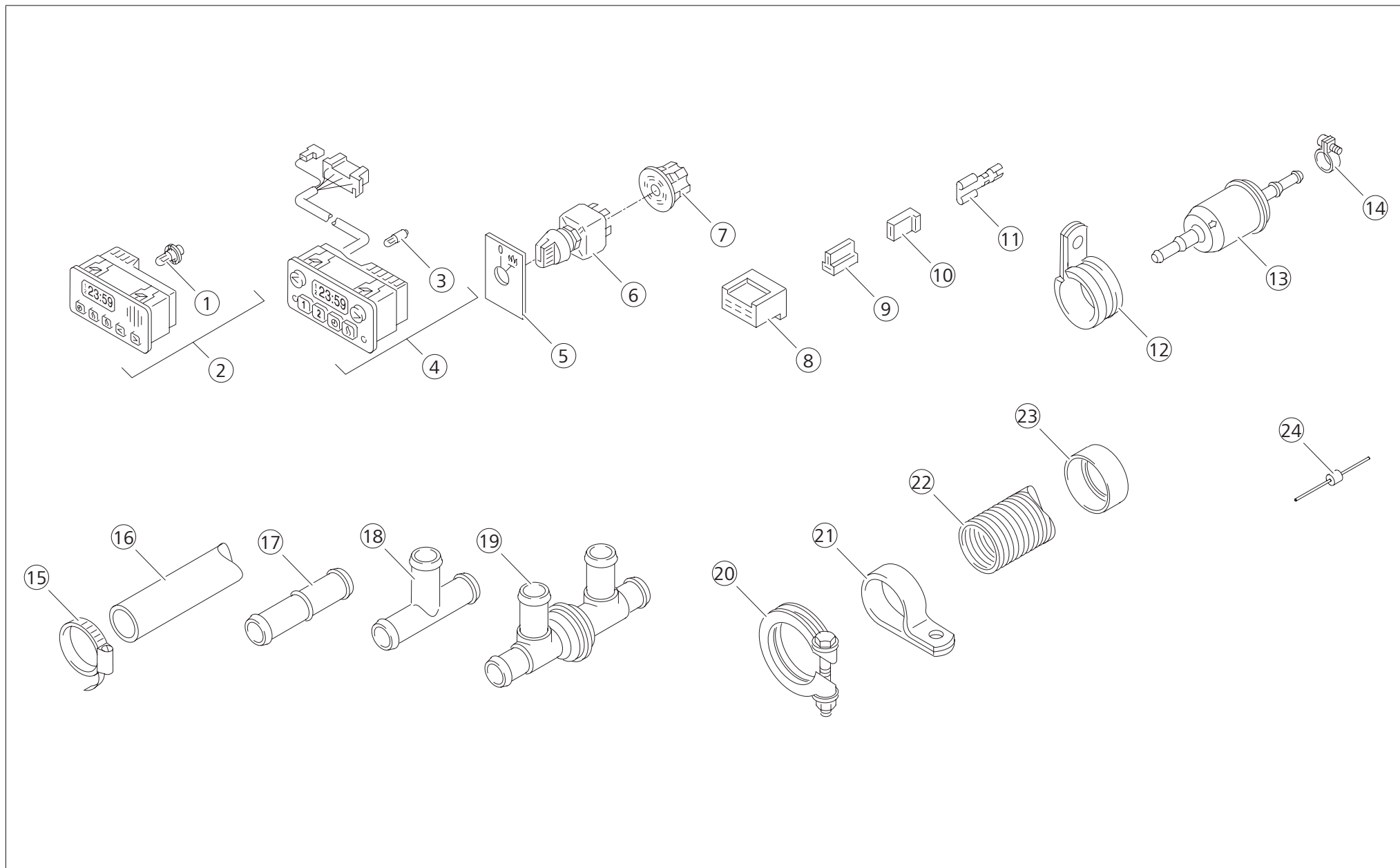
5 Жгут проводов



Поз.	DBW 2010	DBW 2012	DBW 2016	DBW 2016 RAIL	Деталь №	Описание
1	■	■			26553A	Камера сгорания
1			■	■	1302077A	Камера сгорания
2	■	■	■	■	1321855A	Гайка с шайбой М6
3	■	■	■	■	9012677A	Камера сгорания DIN 444 М6х40
3	■	■	■	■	32087A	Камера сгорания DIN 444 М6х45
4	■	■	■	■	1319354A	Медный уголок
5	■	■	■	■	1321117A	Запорный винт SW 17
6	■				415073	Теплообменник, отработанные газы вниз (без опоры) (.51/.52)

Поз.	DBW 2010 DBW 2012 DBW 2016 DBW 2016 RAIL				Деталь №	Описание
6	■				420190	Теплообменник, отработанные газы вниз (с опорой) DBW 2010.26/30
6	■				123084	Теплообменник, отработанные газы вниз (без опоры), с воздушным клапаном
6				■	1302297A	Теплообменник
7	■	■	■	■	1320491A	Шплинт DIN 94 St 6,3 x 90 mm
8	■	■	■	■	352152	Скоба крепления провода

6 Детали электрики



Поз.	Деталь №				Описание
	DBW 2010	DBW 2012	DBW 2016	DBW 2016 RAIL	
1	■	■	■	■	1320219A Стекла́нная лампочка с цоколем 24 В
1	■	■	■	■	88194A Стекла́нная лампочка с цоколем 12 В
2	■	■	■	■	1320958A ^[1] Таймер 1531 цифровой, 3 периода времени
3	■	■	■	■	1319445A Лампочка 12 В
3	■	■	■	■	469009 Лампочка 24 В
4	■	■	■	■	63400A ^[2] Таймер 1529 цифровой 24ч 12 В 9 контактов
4	■	■	■	■	63399A Таймер 1529 цифровой 24ч 24 В 9 контактов
5	■	■	■	■	1321017A Пластина
6	■	■	■	■	1319218A Выключатель с лампочкой 12 В
6	■	■	■	■	1319243A Выключатель с лампочкой 24 В
7	■	■	■	■	1319687A Центральны́й штекер
8	■	■	■	■	328529 ^[3] Штекерный разъём блока управления для соединения с проводкой автомобиля, 6 контактов
9	■	■	■	■	1319698A ^[3] Штекерный разъём блока управления для подключения циркуляционного насоса, 2 контакта
10	■	■	■	■	1320229A ^[4] Штекерный разъём реле для подключения вентилятора отопления автомобиля, 1 контакт
11	■	■	■	■	9006458A Плоский штекерный контакт
12	■	■	■	■	1320235A Трубный хомут Ø29
13	■	■	■	■	140724 Топливный фильтр
14	■	■	■	■	9023037A Хомут для шланга Ø10 (50x)
15	■	■	■	■	9015918A Хомут для шланга Ø20-27
16	■	■	■	■	1319379A Шланг вн.Ø18/наруж.Ø27 2000 мм
17	■	■	■	■	66906B Соединительная трубка, пластмасса Ø18
18	■	■	■	■	355240 Тройник 18x18x18
19	■	■	■	■	1319486A Обратный клапан, пластмасса 18x18x18x18
20	■	■	■	■	367400 Зажим для шланга Ø39–42
21	■	■	■	■	1319693A Трубный хомут Ø42
22	■	■	■	■	353221 Гибкая труба вн.Ø 38 наруж.Ø 42, заказ в метрах
23	■	■	■	■	1320108A Защитная крышка Ø42,3
24			■	■	9029312A Ограничитель перенапряжения

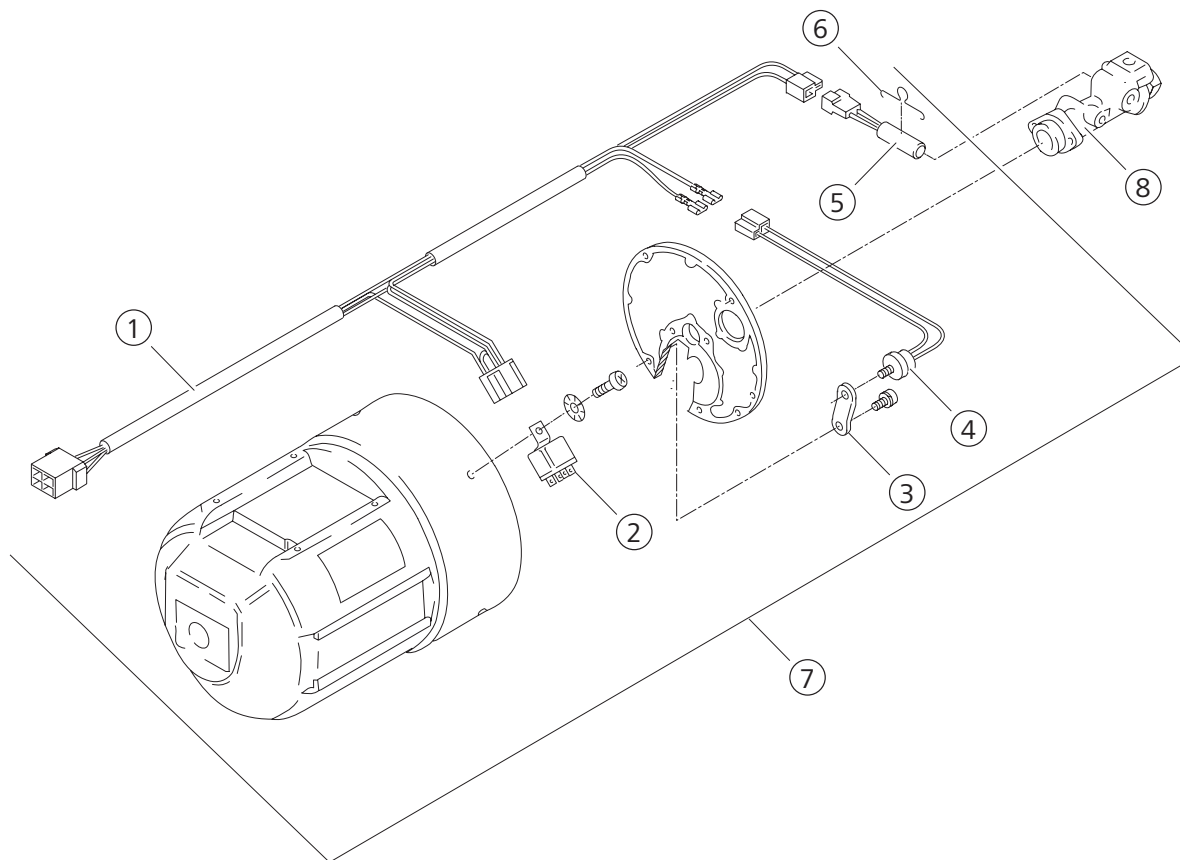
[1] Стандартно стеклянная лампочка с цоколем 24 В

[2] Не устанавливать таймер при исполнении ADR

[3] От блока управления к электропроводке автомобиля

[4] Реле для вентилятора отопления автомобиля

7 Подогрев штока форсунки

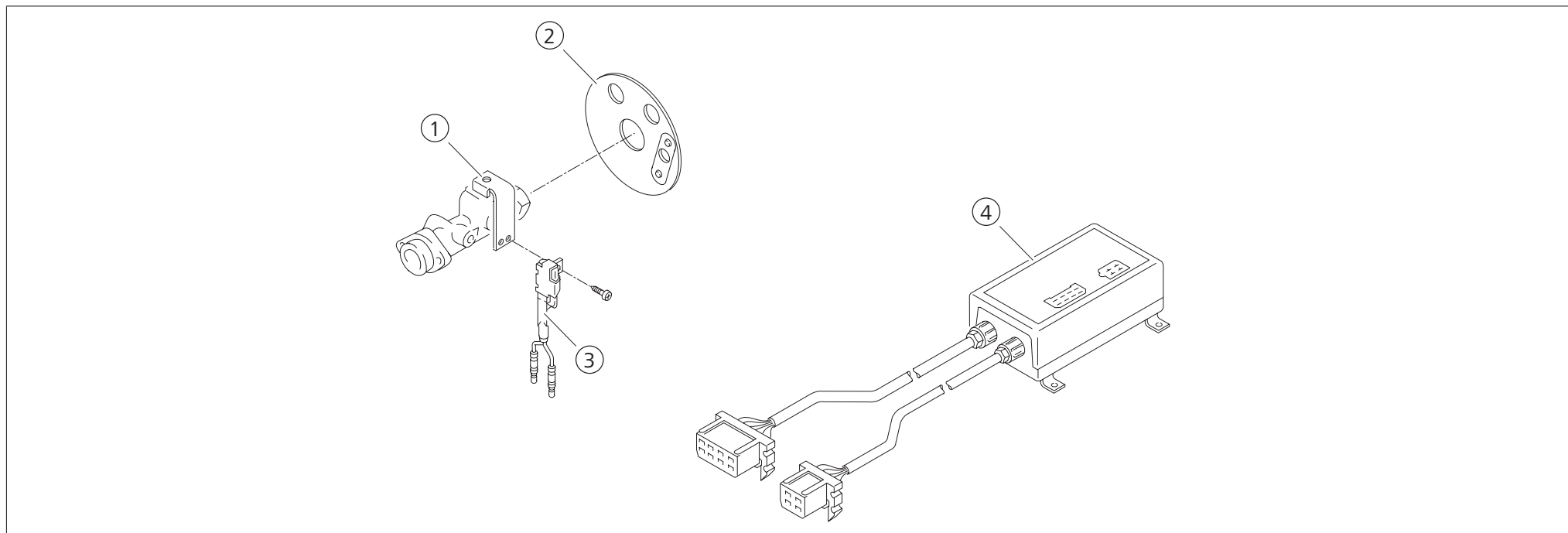


Поз.	Деталь №				Описание
	DBW 2010	DBW 2012	DBW 2016	DBW 2016 RAIL	
1	■	■	■	■	97900A ^[1] Жгут проводов 450 мм
2	■	■	■	■	15752A Реле 12 В
3	■	■	■	■	104690 Планка
4	■	■	■	■	104012 Термостат
5	■	■	■	■	410799 Нагревательный элемент 12 В
5	■	■	■	■	420042 Нагревательный элемент 24 В
6	■	■	■	■	1320096A Держатель
7	■	■	■	■	96889A Подогрев форсунки 12 В (комплект)
7	■	■	■	■	98971A Подогрев форсунки 24 В (комплект)
8	■	■	■	■	1320247A ^[2] Держатель форсунки

[1] От блока управления к нагревательному элементу и термостату

[2] Требуется, если в имеющемся держателе форсунки нет отверстия для нагревательного элемента

8 Специальное исполнение: ADR



Поз.	Деталь №				Описание
	DBW 2010	DBW 2012	DBW 2016	DBW 2016 RAIL	
1		■			443522 Держатель
2		■			88772A Шайба (комплект)
3		■			1319400A Датчик пламени
4		■			451231 Блок управления 1547 24 В
-		■		[1]	Горелка с блоком управления 24 В
-		■		[1]	Теплообменник

[1] По запросу

Для изданий на нескольких языках английский язык является определяющим.

Номера телефонов для вашей страны приведены в брошюре сервисных центров Webasto и в интернете на странице представительства Webasto в вашей стране.

Webasto Thermo & Comfort SE
Postfach 1410
82199 Gilching
Germany

Адрес для посетителей:
Friedrichshafener Str. 9
82205 Gilching
Germany

Technical Extranet: <http://dealers.webasto.com>

webasto.com