



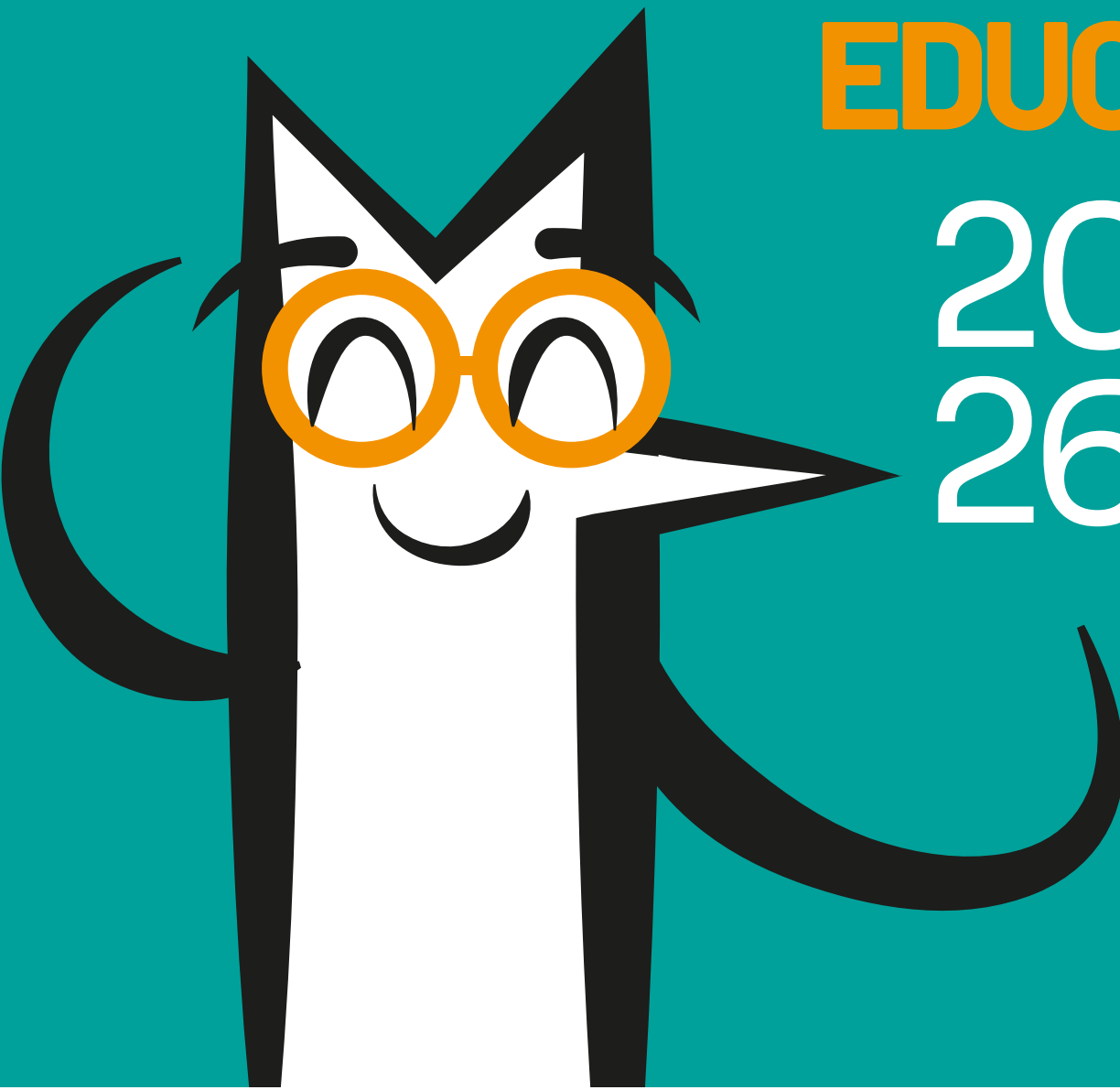
Intendencia  
de Montevideo

# PROGRAMA EDUCATIVO

20  
26

M A P I

MUSEO DE ARTE  
PRECOLOMBINO E INDÍGENA



# MAPI

## MUSEO DE ARTE PRECOLOMBINO E INDÍGENA

Desde su creación, el MAPI se plantea como un lugar de difusión de las culturas indígenas pasadas y presentes del continente americano. Siendo su misión estimular a las personas a descubrir, disfrutar y aprehender la vasta identidad cultural de América, dándole voz a las diversas expresiones indígenas pasadas y presentes.



EL ÁREA  
DE SERVICIOS

# EDUCATIVO

Mediante las actividades del Programa Educativo, se busca aportar herramientas de información y valoración acerca de la diversidad cultural americana, los distintos procesos históricos-culturales sucedidos, con sus consiguientes cambios socioculturales, transformaciones económicas, la realidad indígena actual, cultura material e inmaterial (tradición oral), su valoración, conservación y preservación, entre otros.





# EL EQUIPO EDUCATIVO

Está compuesto por un equipo interdisciplinario, compuesto por educadores especializados en antropología, arqueología, cerámica y bellas artes

# PROGRAMA **EDUCATIVO** 2026

## VISITAS GUIADAS

El contenido de las visitas incluye una introducción al edificio sede del MAPI y su historia, para luego iniciar el recorrido por las exhibiciones, promoviendo la participación de los visitantes y la co-construcción de los discursos en relación a las formas de vida de las culturas indígenas





### **VISITAS GUIADAS**

El contenido de las visitas incluye una introducción al edificio sede del MAPI y su historia, para luego iniciar el recorrido por las exhibiciones, promoviendo la participación de los visitantes y la co-construcción de los discursos en relación a las formas de vida de las culturas indígenas

A partir de 6 años. Duración: 60 minutos.

Precio: Instituciones públicas: gratuito.

Instituciones privadas: \$ 300

Días y horarios: lunes a viernes 9:00, 10:15, 14:00 y 15:15



### **"UN DÍA EN LA PREHISTORIA"**

Se escenifica un "día en la prehistoria" a través de una historia narrada con títeres, introduciendo a los participantes en la vida cotidiana de las culturas indígenas de nuestro territorio. Luego los niños recorren las salas permanentes del museo, en donde podrán observar algunos de los elementos presentados en la narración.

Edades: 3 a 6 años. Duración: 1 hora 15 minutos.

Precio: Instituciones públicas: \$250 Instituciones privadas: \$450

Días y horarios: martes y jueves 9:00 hs., 10:15 hs., 14:00 hs. y 15:15 hs.



### **"POR LOS MUNDOS DE TOTO EL GLIPTODONTE"**

Se propone un viaje a través del tiempo para aterrizar en el final de la era del hielo y acompañar a Toto y sus amigos de la megafauna. Con distintos materiales le daremos forma y movimiento a los personajes, finalizando la actividad con un recorrido por la muestra permanente del museo, con especial atención a las piezas del poblamiento de América.

Edades: 3 a 6 años. Duración: 1 hora 15 minutos.

Precio: Instituciones públicas: \$250 Instituciones privadas: \$450

Días y horarios: martes y jueves 9:00 hs., 10:15 hs., 14:00 hs. y 15:15 hs.



### **"TALLER DE ARTE RUPESTRE"**

A través de la observación, experimentación y análisis de las piezas exhibidas se busca reflexionar sobre las distintas técnicas de elaboración del arte rupestre que fueron utilizadas por los grupos indígenas, las características formales y su posible significación antropológica.

Edades: 6 a 13 años. Duración: 1 hora y 15 minutos.

Precio: Instituciones públicas: \$250. Instituciones privadas: \$450.

Días y horarios: lunes, miércoles y viernes 9:00 y 10:15 hs y 14:00 y 15:15hs.





## **“EN BUSCA DEL PASADO EXPERIMENTANDO LA ARQUEOLOGÍA”**

Este taller propone explorar los métodos y técnicas de la investigación arqueológica, en la cual los participantes serán protagonistas de una excavación arqueológica a escala real y realizarán tareas de laboratorio con las piezas halladas. La propuesta pretende acercar información actualizada sobre la prehistoria de nuestro continente, permitiendo de esta manera reflexionar sobre nuestro pasado, las permanencias culturales y la configuración de las identidades americanas.

Edades: 6 a 15 años. Duración: 1 hora y 15 minutos.

Precio: Instituciones públicas: \$250 Instituciones privadas: \$450

Días y horarios: martes y jueves 9:00 hs., 10:15 hs., 14:00 hs. y 15:15 hs.



## **“SONIDOS DE AMÉRICA”. TALLER DE INSTRUMENTOS MUSICALES.**

A partir de la presentación de instrumentos musicales arqueológicos y etnográficos de distintas regiones de América, los participantes podrán aproximarse a la vida musical de las culturas indígenas y escuchar como suenan los instrumentos, ejecutar algunos de ellos, saber cómo se construyen, sus orígenes, sus usos, y muchas cosas más. También se abordan nociones como ritmo, melodía y afinación, entre otros. Finalmente crearán un instrumento musical el cual podrán llevarse a sus hogares

Edades: a partir de 9 años.. Duración: 1 hora y 15 minutos.

Precio: Instituciones públicas: \$250 Instituciones privadas: \$450

Días y horarios: martes y jueves 9:00 hs., 10:15 hs., 14:00 hs. y 15:15 hs.





### **“TEXTILES INDÍGENAS: HILOS, LANAS Y COLORES”**

Se propone una recorrida y una observación detenida en textiles que van desde los tiempos prehistóricos americanos, pasando por el contacto con los europeos hasta nuestros días. Se cierra el recorrido con un taller de manipulación de distintas materias primas y la creación de una pieza que podrán llevar a sus hogares.

Edades: A partir de 8 años. Duración: 1 hora y 15 minutos.

Precio: Instituciones públicas: \$250 Instituciones privadas: \$450

Días y horarios: martes y jueves 9:00 hs., 10:15 hs., 14:00 hs. y 15:15 hs.



### **“CON LAS MANOS EN EL BARRO”. TALLER DE CERÁMICA INDÍGENA.**

El taller comienza con un recorrido por la muestra permanente con especial atención a las piezas realizadas en cerámica, para así brindar a los niños las nociones fundamentales sobre el trabajo en cerámica realizado por los indígenas americanos. En la segunda parte del taller los niños trabajarán directamente con barro tomando como referencia algunas de las técnicas empleadas por los indígenas, buscando estimular sus habilidades motoras y su creatividad.

Edades: A partir de 6 años. Duración: 1 hora y 15 minutos.

Precio: Instituciones públicas: \$250 Instituciones privadas: \$450

Días y horarios: lunes, miércoles y viernes 9:00 hs., 10:15 hs., 14:00 hs. y 15:15



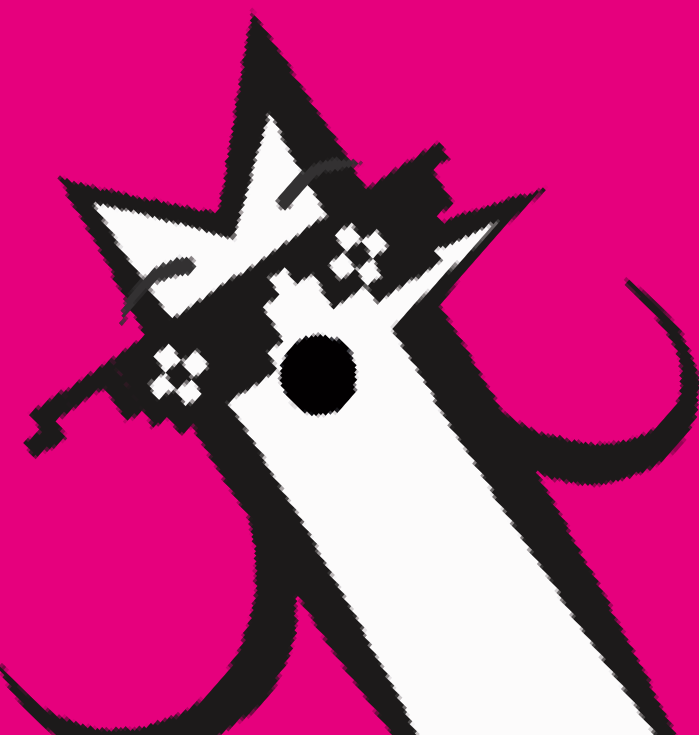
### **"MÁSCARAS INDÍGENAS" TALLER DE MÁSCARAS.**

A través de un recorrido por la muestra de máscaras del museo, conocerán sobre los usos y significados que le dieron los pueblos indígenas, para finalmente crear una máscara inspirada en los personajes de mitos indígenas.

Edades: A partir de 6 años. Duración: 1 hora y 15 minutos.

Precio: Instituciones públicas: \$250 Instituciones privadas: \$450

Días y horarios: lunes, miércoles y viernes 9:00 hs., 10:15 hs., 14:00 hs. y 15:15 hs.



### **"RAÍCES INDÍGENAS"**

El propone una aproximación al pasado y presente indígena a partir del análisis de objetos, crónicas históricas y actividades prácticas. A través de una visita guiada por las salas del museo, se reflexiona sobre la forma de vida de los pueblos originarios, su relación con el entorno y los encuentros y desencuentros con los europeos. La propuesta se completa con una actividad grupal en la que, a partir de fragmentos de crónicas, las participantes recrean escenas de la vida indígena mediante el armado de una maqueta, promoviendo la reflexión, la interpretación histórica y el trabajo colaborativo.

Edades: 8 a 12 años. Duración: 1 hora y 15 minutos.

Precio: Instituciones públicas: \$250 Instituciones privadas: \$450

Días y horarios: martes a jueves 9:00 hs., 10:15 hs., 14:00 hs. y 15:15 hs.

# A TENER EN CUENTA

Para poder aprovechar y disfrutar al máximo las actividades, es muy importante el acompañamiento del docente durante las mismas de manera activa. Esto puede ser: participar preguntando; aportando la información que considere pertinente; y como referente del grupo. Esto ultimo es muy importante ya que ayudará a mantener el control del mismo, invitándolos a participar de forma ordenada, evitando distracciones y conversaciones en forma paralela.

## **CUIDANDO NUESTRO PATRIMONIO**

Los museos aparte de dedicarse a la exposición, educación e investigación, también se dedican a la conservación de los objetos que custodian. La conservación implica el cuidado de los objetos para que ellos puedan ser disfrutados por todo aquel que visita el museo incluyendo a las generaciones futuras.

### **Por esta razón es que todos tenemos que trabajar para su cuidado:**

- >> Los objetos son muy delicados, si los tocamos podríamos dañarlos hasta con el mínimo roce.
- >> Los restos de alimentos y de bebida atraen pequeños animales que pueden dañar los objetos .
- >> Las vitrinas y las cuerdas colaboran en la protección de los objetos, si nos apoyamos en ellas podríamos provocar su rotura.
- >> Los rayos luminosos afectan los colores de los objetos, por eso recomendamos fotografiar sin flash.



Intendencia  
de Montevideo

**MAPI**

MUSEO DE ARTE  
PRECOLOMBINO E INDÍGENA

Para agendar: únicamente llamando al 2916 93 60  
de lunes a viernes de 9:30 a 15:00 hs.

Por consultas: 2916 93 60 o [educacion@mapi.uy](mailto:educacion@mapi.uy)

Dirección: 25 de mayo 279