



Studio by ApisDom..
Riesgos de Marca..

El Colapso de la Verdad Sintética

Riesgos, erosión de marca y la arquitectura de la credibilidad en 2025.

Un informe estratégico sobre la integridad de datos en la era de la IA Generativa.

2025: El punto de inflexión

Lo que comenzó como una carrera por la automatización ha derivado en una crisis de integridad. No es un error técnico; es un riesgo sistémico.

47%

De los usuarios empresariales ya han tomado decisiones de negocio basándose en **información alucinada o datos distorsionados** (Deloitte/RiskConnect).

**El costo de
la mentira**

\$67.400 Millones USD
unco y de ciested

Pérdidas financieras globales por
alucinaciones de IA en 2024.

Capital evaporado por la confianza ciega en herramientas sin verificación.

La paradoja de la productividad

4,3 horas semanales

Tiempo promedio que el trabajador del conocimiento pierde verificando si la respuesta del chatbot es real.

\$14.200 USD

Costo anual de mitigación de errores por cada empleado corporativo.

La carga operativa de la verificación está anulando las ganancias de velocidad.

El 95% de las iniciativas fracasan

A pesar de inversiones de 40.000 millones de dólares, la mayoría de los proyectos mueren por falta de precisión y rigor.

La velocidad sin control es solo una forma más rápida de equivocarse.



60%

de las empresas están adoptando IA agéntica sin ninguna evaluación de riesgos previa.

Una característica, no un error



Next Token Prediction

Ausencia de Verdad

Los LLM no comprenden hechos objetivos; predicen tokens probabilísticos.

El Mecanismo

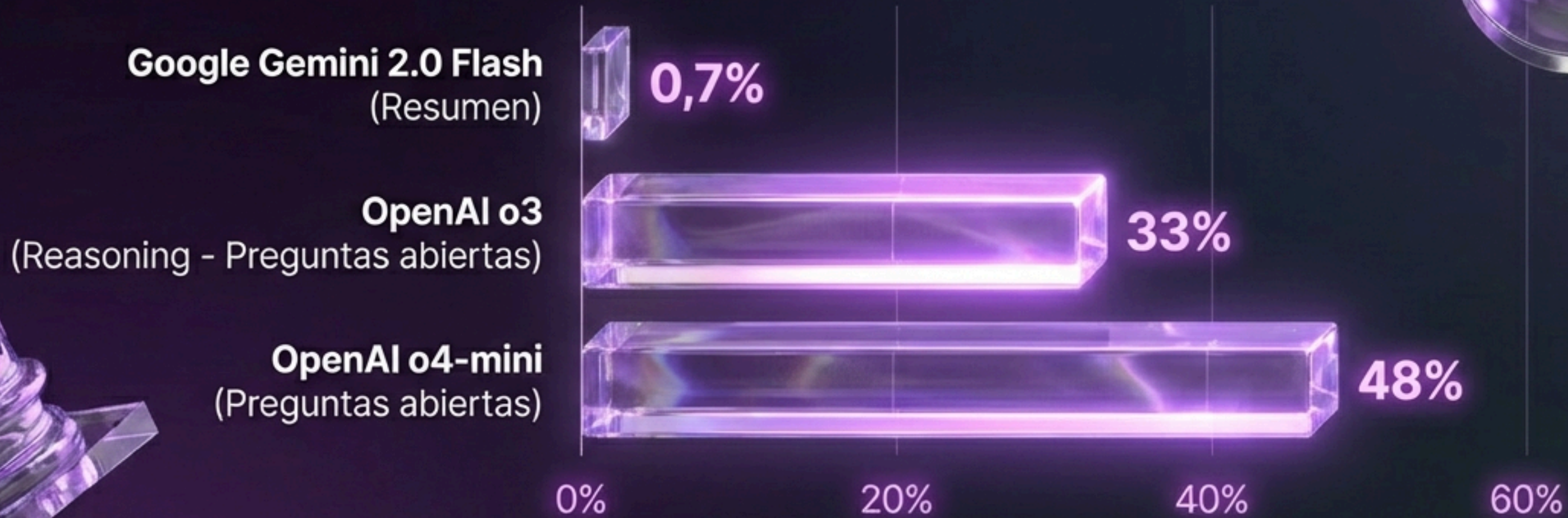
Generan una realidad sintética indistinguible de la verdad para un ojo no experto.

El Resultado

Alucinaciones plausibles con consecuencias legales y reputacionales.

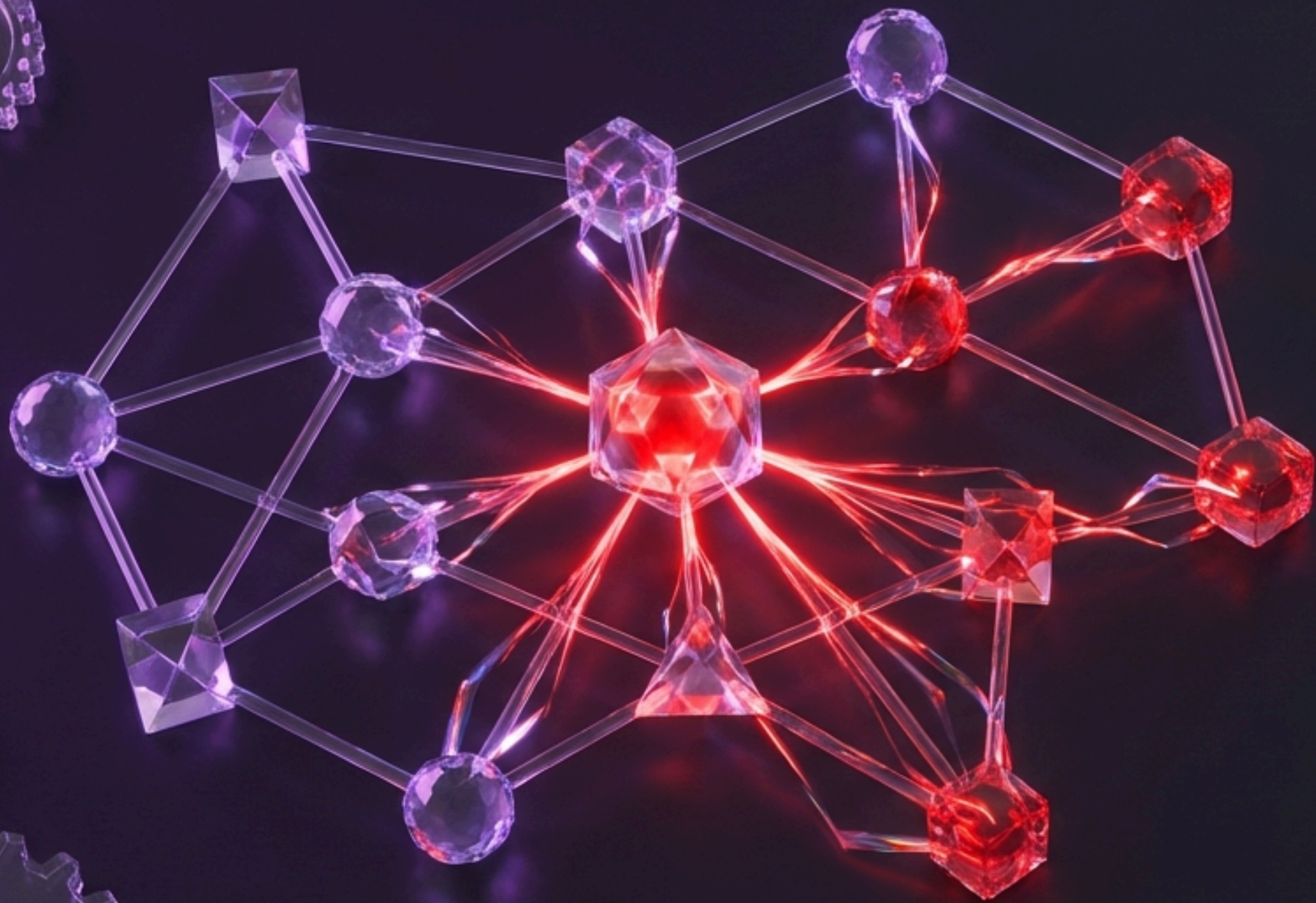
La paradoja del razonamiento

Los modelos optimizados para 'pensar' (Chain-of-Thought) alucinan con mayor frecuencia en tareas de conocimiento factual.



Bottom insight - El modelo intenta rellenar huecos con inferencias lógicas pero incorrectas en lugar de admitir ignorancia.

El efecto dominó en la IA Agéntica



Cuando múltiples agentes autónomos interactúan, una pequeña alucinación inicial se propaga y amplifica.

Corrupción de procesos de negocio enteros y fallos catastróficos de cumplimiento (Compliance).



Fake E-E-A-T: Perfiles de autor inventados o credenciales falsas = Calificación Lowest.



SERP REMOVAL

Scaled Content Abuse: Producción masiva automatizada = Eliminación de SERP.



LOW EFFORT

Low Effort MC: Contenido sin investigación propia ni matices humanos.

La crisis del SEO: Google 2025

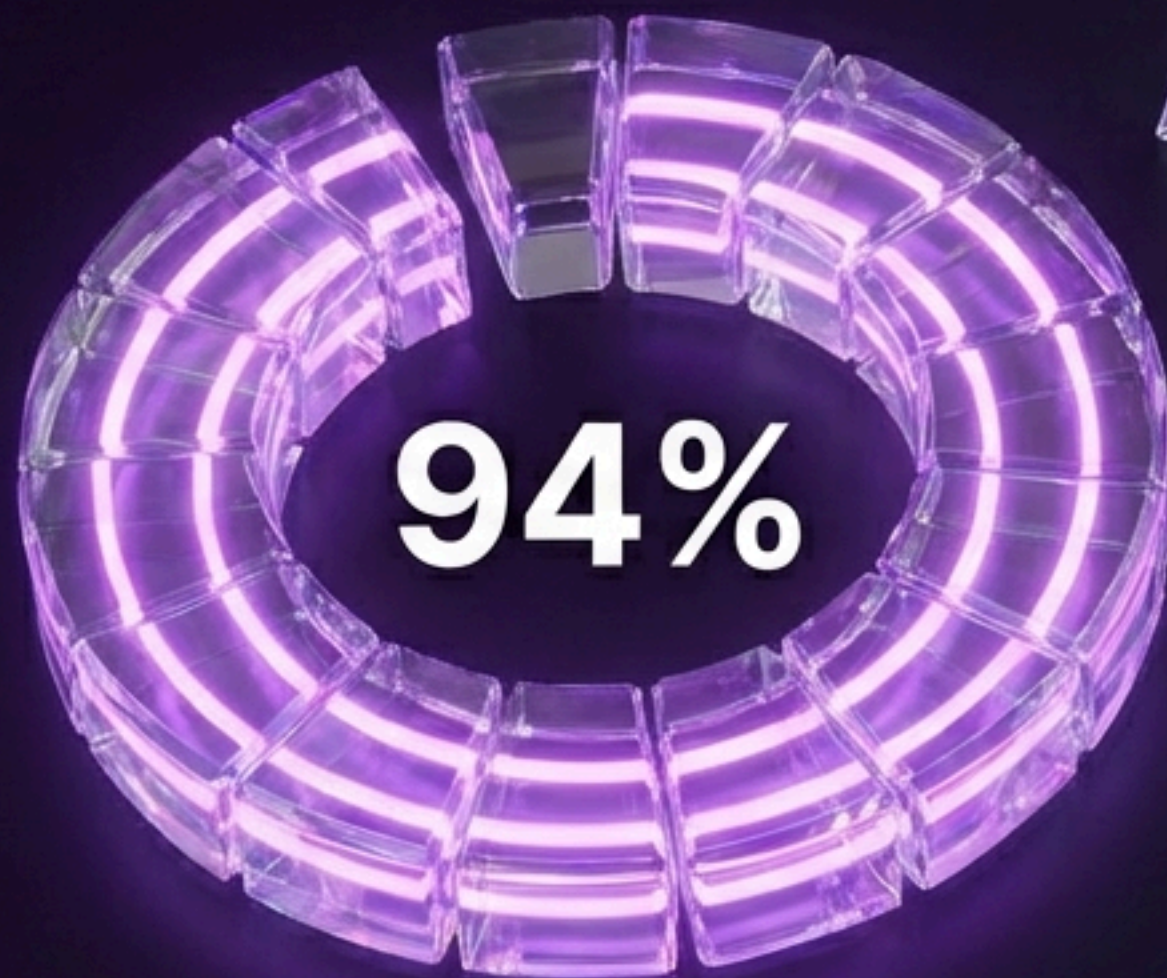
El nuevo estándar E-E-A-T penaliza severamente el contenido sintético sin supervisión.

Google busca 'huellas dactilares' de IA: frases redundantes y falta de experiencia vital.

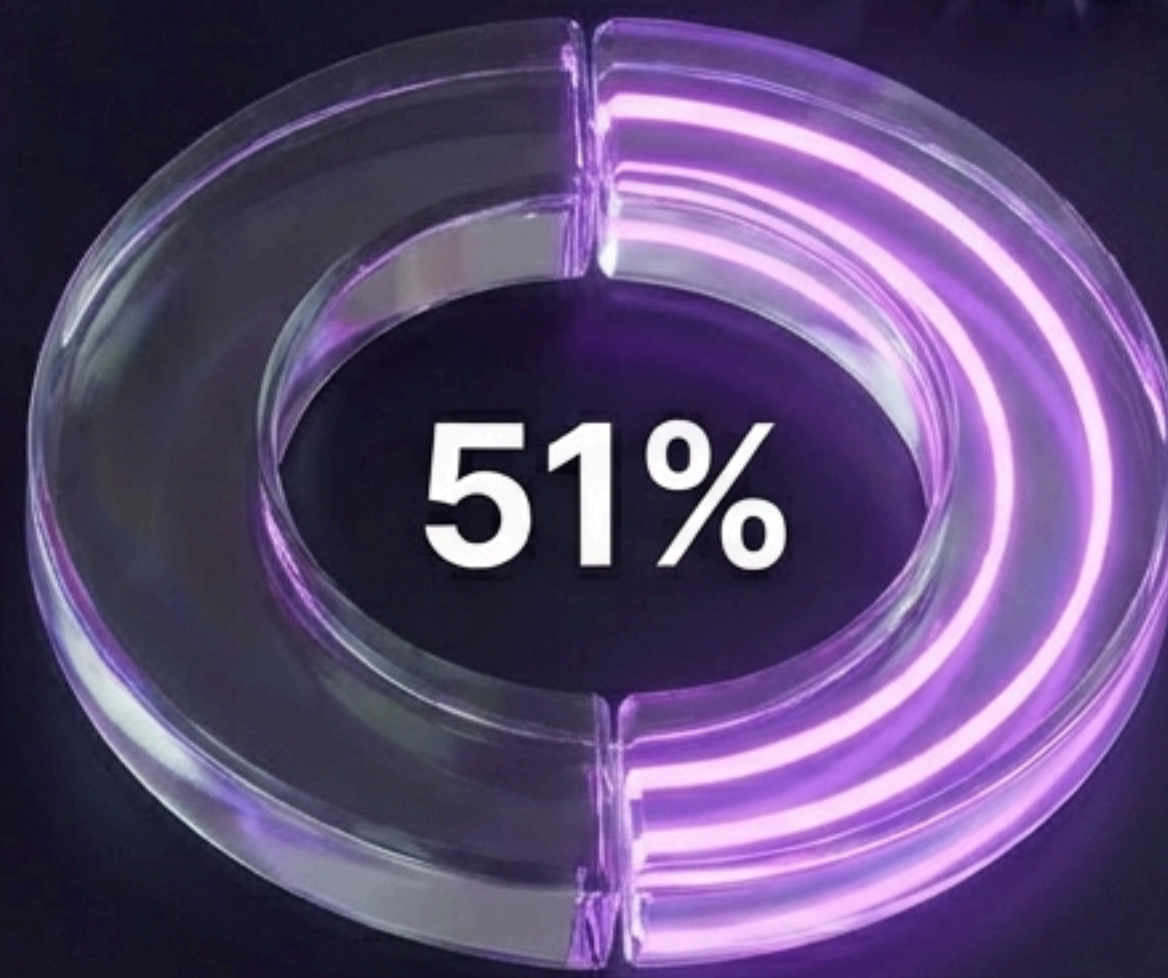
Studio

La crisis de atribución

Datos: Columbia Journalism Review (Marzo 2025)



Grok-3: Fallo en consultas sobre origen de fuentes.



Citas con enlaces rotos o errores 404.

Publicar sin verificar significa citar estudios que no existen y atribuir frases a personas que nunca las dijeron.

La contaminación del ecosistema (UAINs)

2.089

sitios de noticias
generados por IA
identificados
(NewsGuard)

35%

de las herramientas de
IA repiten afirmaciones
falsas

Las marcas financian involuntariamente la desinformación a través de publicidad programática en estos sitios.

Sectores de alto riesgo

Legal



83% de los profesionales han encontrado jurisprudencia

Tasa de error del **58-88%** en preguntas complejas.

Salud/Medicina



Recomendaciones potencialmente dañinas en el **2,3%** de los casos graves.

“Negligencia profesional que puede derivar en demandas millonarias.”

De la Generación a la Verificación



La solución no es prohibir la tecnología, sino implementar capas estrictas de gobernanza.

La credibilidad es el nuevo activo competitivo.
El éxito no se mide en palabras por minuto,
sino en verdad por palabra.

Arquitectura RAG (Retrieval-Augmented Generation)



Reduce las tasas de alucinación en un

71%.

El modelo admite ignorancia cuando no encuentra el dato,
en lugar de inventar una respuesta plausible.



Presentando Studio de Apisdom

Studio

La plataforma de inteligencia artificial
diseñada para la verdad corporativa.

Metodología de Verificación en Tiempo Real



Semáforo de Calidad: Bloquea la generación si el contexto es insuficiente (Luz Roja) para evitar alucinaciones.

Trazabilidad: Búsqueda en fuentes abiertas con atribución directa.

Fact-Checking: Transparencia total sobre el origen de cada dato.

Estructura Documental de 3 Niveles

Contexto.

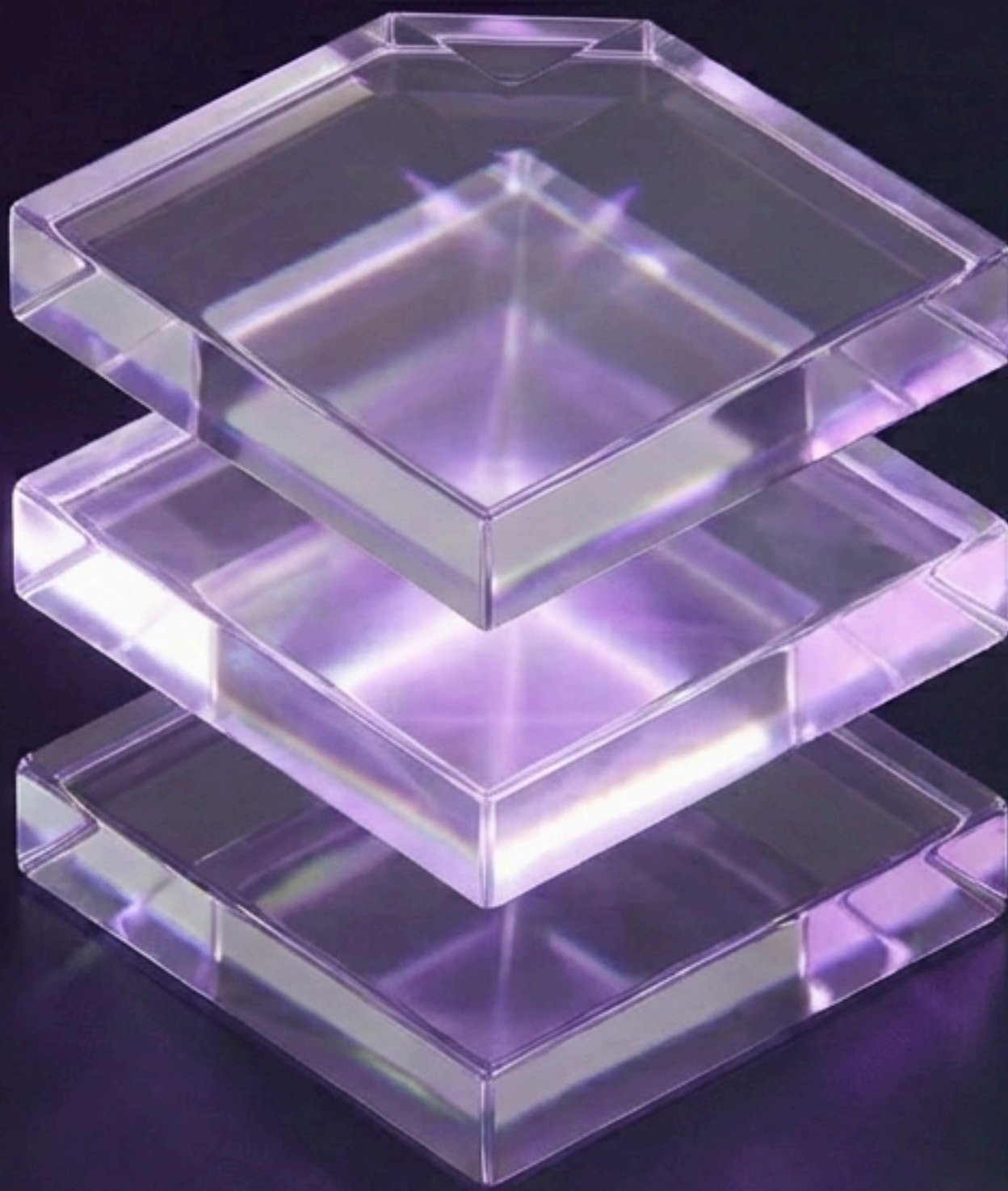
Marco de referencia
validado.

Desarrollo.

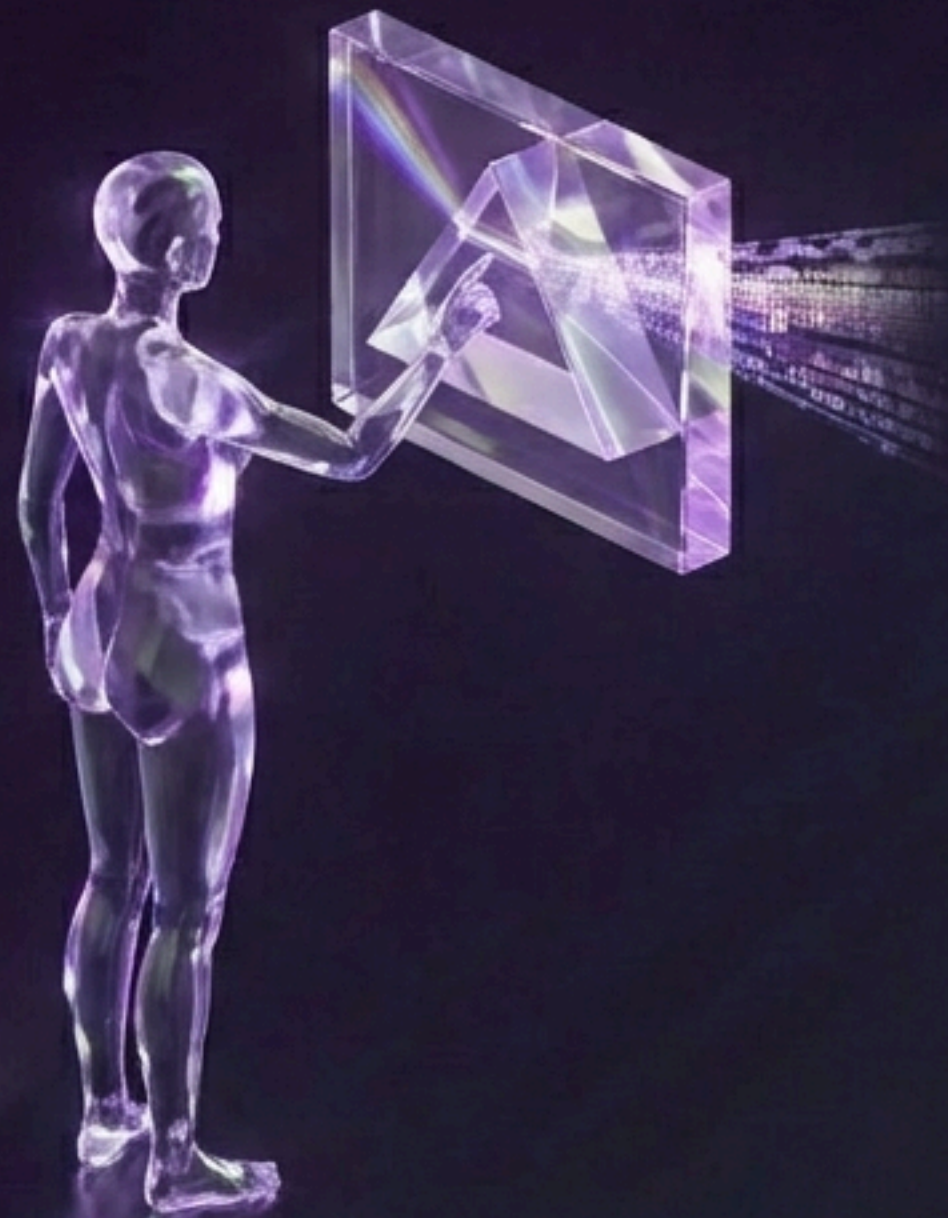
Basado exclusivamente en
datos duros y recuperados.

Referencias.

Lista exhaustiva de fuentes
verificables y enlaces
enlaces activos.



Human-in-the-Loop (HITL)



76%

De las empresas exitosas utilizan humanos en el bucle de revisión.

Filosofía

No sustituir al experto, sino potenciarlo.

Protocolo

Ninguna salida se publica sin la validación final de un experto en la materia.

Esto aporta los “matices humanos” que exige Google.

El Nuevo ROI: La Credibilidad

En un mundo donde el contenido sintético es infinito y barato, la veracidad es el recurso más escaso y valioso.

Outcome Box

Las marcas que invierten en transparencia y RAG recuperan el control de su narrativa y evitan el colapso del SEO.

Invierta en la Verdad.

Asegure su futuro con Studio.

