



श्री.जयदिप डाकरे सर श्री.प्रविण डाकरे सर



Subscribe

इयत्ता - पाचवी (15 जून) विषय - मराठी

Subscribe

शाळापूर्व तयारी - उपचारात्मक ब्रीज कोर्स (15 ते 30 जून)

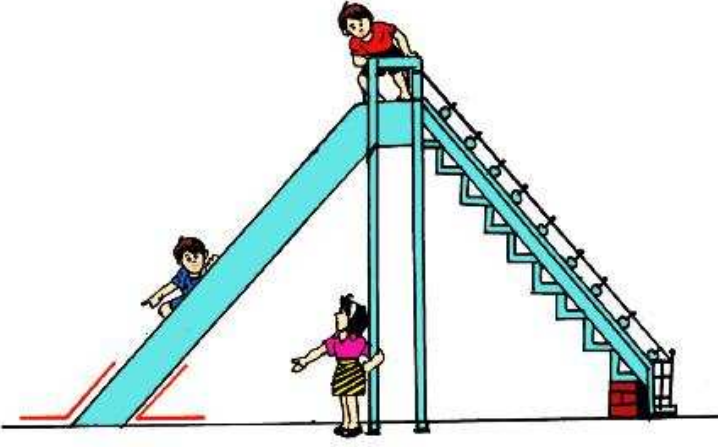
मागील इयत्तेच्या अध्ययन निष्पत्तीवर आधारित अभ्यासक्रम समाविष्ट
+ चित्रवर्णन - चित्रात काय काय दिसते ते बघ व वहीत लिही.

टेस्ट
सोडवा



चित्रांचे वर्णन तुमच्या वहीत लिहून फोटो शिक्षकांना पाठवा.

✚ खालील चित्रांचे निरीक्षण कर. तयार झालेला कोन ओळख.

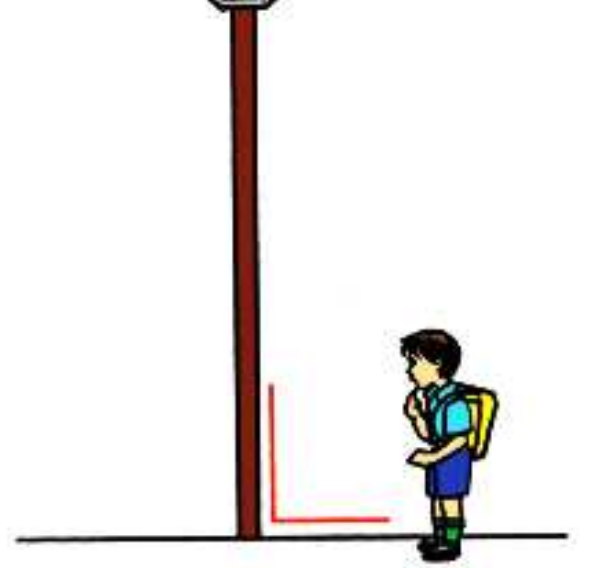


जमीन व घसरगुंडी यांमध्ये कोन दिसत आहेत.

शिडी व जमीन यांमध्ये कोन झालेला आहे.



झाडाचे खोड व फांद्यांमध्ये कोन दिसतात.



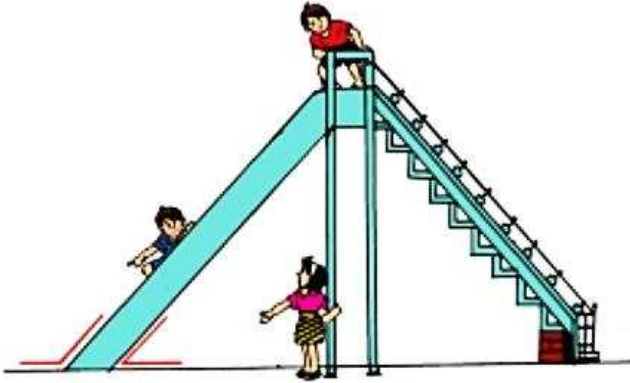
विजेचा खांब व जमीन यांमध्ये कोन झाला आहे.

याप्रमाणे परिसरात आपल्याला ज्या ठिकाणी दोन रेषा जुळलेल्या दिसतात, तेथे 'कोन' तयार होतो.

- ◆ तुमच्याजवळ असलेल्या ज्या चित्रांमध्ये कोन दिसतो, अशी चित्रे जमा करा. त्यांतील कोन पेन्सिलने दाखवा.
- ◆ हाताच्या कोपरापाशी तयार होणारे कोन पाहा.

✚ Observe the pictures below. Identify the angle formed.

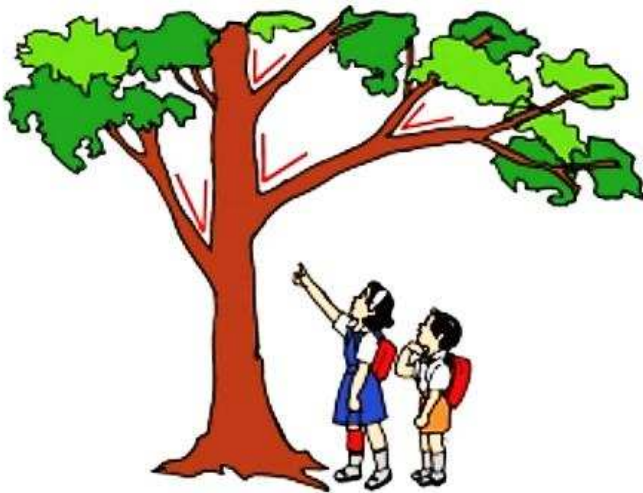
Angles



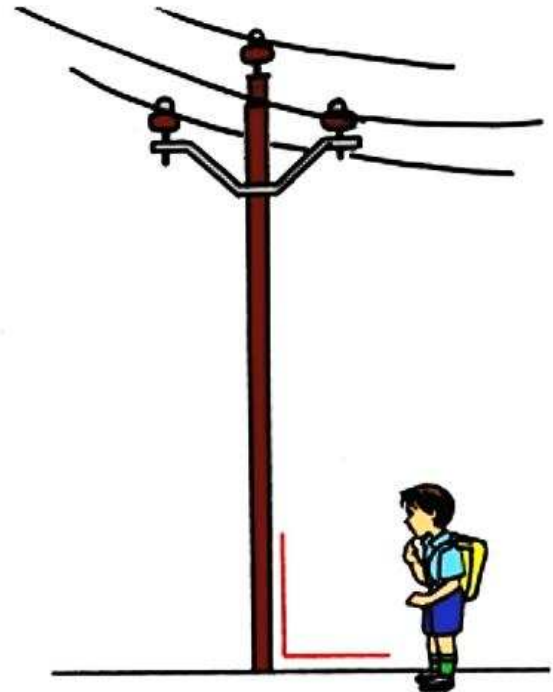
We see angles between the ground and the slide.



The ladder makes an angle with the ground.



We see angles between the tree trunk and its branches.



There is an angle between the electric pole and the ground.

In our surroundings, wherever we see two lines meeting, there is an angle.

- ◆ Collect some pictures in which you can see angles. Mark those angles using a pencil.
- ◆ Look at the angles that can be made at your elbow.

✚ Watch and repeat. (पढा आणि म्हणा .)

ध्वनिचिन्हे : स्वर

चिन्ह	उदाहरण	चिन्ह	उदाहरण	चिन्ह	उदाहरण
ई	eat / ईट् / see / सी /	ऑ	box / बॉक्स / ऑऽ ball / बॉऽल /	अ	away / अ'वेऽ / अऽ girl / गऽल /
इ	sit / सिट् /	उ	wool / वुल /	एऽ	gate / गेट् /
ए	pen / पेन् /	ऊ	moon / मून् /	ओऽ	boat / बोऽट् /
अँ	bat / बॅट् /	अ	up / अप् /		
आ	father / 'फादर /		cup / कप् /		

ध्वनिचिन्हे : व्यंजने

चिन्ह	उदाहरण	चिन्ह	उदाहरण	चिन्ह	उदाहरण
प	pen / पेन् /	फ	fan / फॅन् /	ह	house / हाउस् /
ब	bat / बॅट् /	व्ह	van / व्हॅन् /	म	man / मॅन् /
द	tea / टी /	थ	thorn / थॉऽन् /	न	name / नेऽम् /
ड	dog / डॉग /	द	this / दिस /	ग	sing / सिंग /
क	cat / कॅट् /	श	sheep / शीप् /	क	sink / सिंक /
ग	go / गोऽ /	झ	measure / 'मे झर /	ल	look / लुक /
च	cheek / चीक् /	स	seat / सीट् /	र	red / रेड् /
ज	June / जून /	झ	zip / झिप् /	य	yes / येस् /
				व	water / 'वॉऽट् /

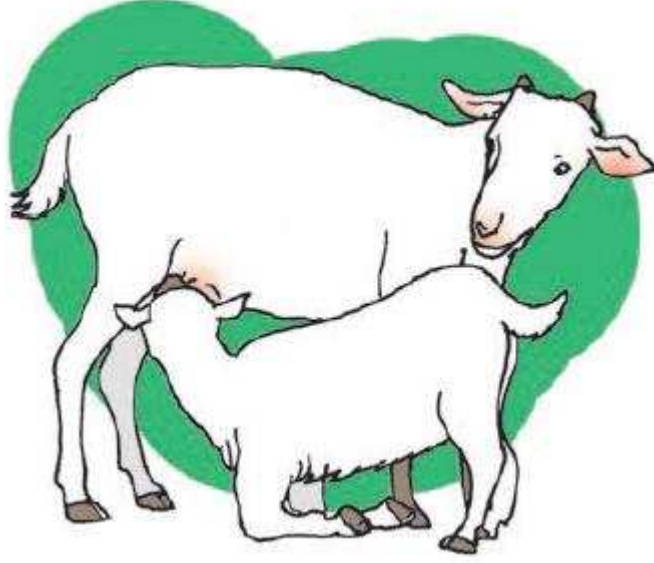
- यातील s हे चिन्ह स्वर दीर्घ आहे असे दाखवते. ● अ आणि अ मध्ये फरक असा, की अ हा स्वर साधा आहे; तर अ हा जोर देऊन म्हणायचा स्वर आहे. उदा., कप्, बस्, ट्रक्.
- झ हा 'झेंडा'मधला, तर झ 'झबल्या'तला. ● (') हे चिन्ह शब्दावरील आघात दाखवते. आवश्यक तेथे शब्दांत व वाक्यांत तो दाखवला आहे.

चिन्ह व उच्चार्याचा सराव करा.

✚ खालील उतारा वाच व समजून घे.

प्राण्यांची वाढ

पहा,वाचा व खालील चर्चा तुमच्या नातलगांबरोबर करा.



शेळीचे करडू आणि पूर्ण वाढ झालेली शेळी यांच्या रूपांत फारसा फरक नसतो. मांजरीची पिल्ले आणि मोठे मांजर यांच्यातही फारसा फरक नसतो. पिल्लू आईच्या पोटात वाढते. आईच्या पोटातून जन्म घेते. हे प्राणी अंडी घालत नाहीत.

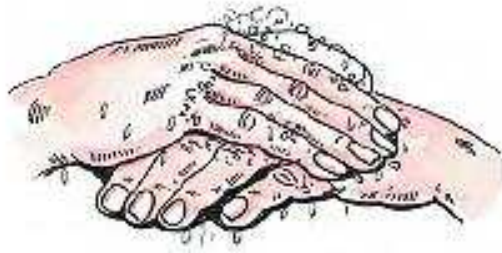
पण काही प्राणी अंडी घालतात.



सांगा पाहू

✚ तुझ्या घराबाहेरील परिसराचे वर्णन पाच ओळीत लिही.

- दररोज हाताची स्वच्छता ठेवा. हात कसे स्वच्छ ठेवायचे ते व्हिडीओ पहा.



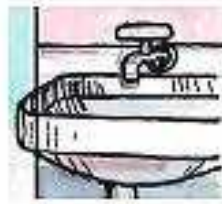
खालील साधनांचा योग्य वापर करा.



साबण



रुमाल



वाँश बेसिन



द्रवरूप साबण
(लिक्विड सोप)

कृतियुक्त गीत पहा खालील लिंकवरून..





माझा ऑनलाईन अभ्यास – प्रत्येक घटकाच्या टेस्ट सोडवा खालील लिंकवरून

पाचवी मराठी	पाचवी गणित	सेमी गणित	पाचवी इंग्रजी	पाचवी प.अ-1	पाचवी प.अ-2	हिंदी
क्लिक करा	क्लिक करा	क्लिक करा	क्लिक करा	क्लिक करा	क्लिक करा	क्लिक

दररोजच्या माझा अभ्यास pdf तुम्हाला खालील लिंकवर मिळतील.

पहिली	दुसरी	तिसरी	चौथी	पाचवी	सहावी	सातवी
क्लिक करा	क्लिक करा	क्लिक करा	क्लिक करा	क्लिक करा	क्लिक करा	क्लिक करा

इतर इयत्तांच्या ऑनलाईन टेस्ट सोडवा खालील लिंकवरून...

पहिली	दुसरी	तिसरी	चौथी	पाचवी	सहावी	सातवी
क्लिक करा	क्लिक करा	क्लिक करा	क्लिक करा	क्लिक करा	क्लिक करा	क्लिक करा