

Google ला सर्च करा



गुरुमाऊली



माझा अभ्यास

Study From Home



गुरुमाऊली  
एक वैश्विक व्यासपीठ

Subscribe

इयत्ता - पाचवी ( 20 ऑगस्ट ) विषय - मराठी

Subscribe

खालील बटणांना क्लिक करून ऑनलाईन टेस्ट सोडवू शकता.

मराठी टेस्ट

गणित टेस्ट

इंग्रजी टेस्ट

हिंदी टेस्ट

प.अभ्यास-1 टेस्ट

प.अभ्यास-2 टेस्ट

पाठ वाचा व समजून घ्या.

८.

प्रिय बाई...

टैस्ट  
मोडवा

प्रिय बाई,

मला टीव्हीवर आदर्श शिक्षक पुरस्कार वितरणाची बातमी दिसली आणि त्यात चक्क तुम्ही दिसलात! मी तर आनंदानं उडालेच. हाका मारुन आई, बाबा, आजोबांना बोलावलं; पण तेवढ्यात बातमी संपली. जवळपास दीड वर्षांनी तुम्ही मला दिसलात. खूप मस्त वाटलं. तुमची, शाळेची, तिसरीतल्या मित्रमैत्रिणींची खूप आठवण आली. मी तुम्हांला मोबाइल लावू लागले, तर 'कव्हेरेज क्षेत्राच्या बाहेर' ची टेप वाजू लागली. आजोबा म्हणाले, "अगं, या मोबाइलचं काही खरं नाही, त्यापेक्षा पत्र लिही बाईना. कायम आठवणीत राहिल त्यांच्या." मग काय, लगेच हे पत्र लिहायला बसले.

पुरस्काराची बातमी पाहून खूप आनंद झाला. तुम्ही आम्हांला पहिल्यापासून आवडायच्या हे नक्की. तुम्ही शिकवलेल्या कविता, स्नेहसंमेलनामध्ये बसवलेलं नाटक हे सगळं आठवलं. सहलीच्या वेळी तुम्ही घेतलेले भन्नाट खेळ तर मी इकडच्या शाळेतल्या मुलांना सांगितले. त्यांना एकदम भारी वाटलं. मला तिसरीत होते तेव्हाची आठवण येत राहतेच.

पाचवीत आल्यापासून मी शाळेत एकटी चालत जाऊ लागलेय. मला एकदम मोठ्ठी झाल्यासारखं वाटतं. अभ्यासही भरपूर करते आणि तुम्ही म्हणायच्या त्याप्रमाणे खेळतेही भरपूर. रोज संध्याकाळी खेळण्यासाठी जवळपास दोन तास मैदानावरच असते.

टीव्हीवरील बातमीमध्ये तुम्ही एकदम छानच वाटत होतात. तुम्ही कशा आहात? तुमच्या घराबाहेरचा गुलमोहर आता किती मोठा झालाय? त्याला फुलं येऊ लागली का? 'आठवण काढली' म्हणून शाळेत सगळ्यांना सांगा. स्वाती, जय आणि सलमाला सांगा, की मी या शाळेतपण फुली-गोळ्यांचा खेळ सगळ्यांना शिकवलाय. तो खेळ आम्ही मधल्या सुट्टीत खेळत असतो.

तुमच्या पत्राची वाट पाहीन. तुमचे पत्र मिळाल्यावर मी शाळेत सगळ्यांना दाखवीन.

तुमची,

ऊर्मिला

माझा पत्ता :

ऊर्मिला माने

मु. पो. ता. दापोली,

जि. रत्नागिरी.

पिन - ४१५७१२.



5. अपूर्णांक

खालील अपूर्णांक समजून घ्या.

उदा. (2)  $\frac{15}{40}$  या अपूर्णाकाशी सममूल्य असणारा व छेद 8 असलेला अपूर्णांक मिळवा.

$$\frac{15}{40} = \frac{\square}{8} \quad \text{येथे चौकटीतील संख्या काढू.}$$

40 ला 5 ने भागले की 8 मिळतात. 15 ला 5 ने भागले की चौकटीतील संख्या मिळेल.  $15 \div 5 = 3$

$$\text{म्हणून } \frac{15}{40} = \frac{3}{8}$$

म्हणजे  $\frac{3}{8}$  हा अपूर्णांक  $\frac{15}{40}$  या अपूर्णाकाशी सममूल्य आहे.

उदाहरणसंग्रह 17

1. चौकटीत योग्य संख्या लिहा.

$$(1) \frac{1}{2} = \frac{\square}{20}$$

$$(2) \frac{3}{4} = \frac{15}{\square}$$

$$(3) \frac{9}{11} = \frac{18}{\square}$$

$$(4) \frac{10}{40} = \frac{\square}{8}$$

$$(5) \frac{14}{26} = \frac{\square}{13}$$

$$(6) \frac{\square}{3} = \frac{4}{6}$$

$$(7) \frac{1}{\square} = \frac{4}{20}$$

$$(8) \frac{\square}{5} = \frac{10}{25}$$

2. पुढीलपैकी प्रत्येक अपूर्णाकाशी सममूल्य असलेला आणि छेद 18 असणारा अपूर्णांक मिळवा.

$$\frac{1}{2}, \frac{2}{3}, \frac{4}{6}, \frac{2}{9}, \frac{7}{9}, \frac{5}{3}$$

3. पुढीलपैकी प्रत्येक अपूर्णाकाशी सममूल्य असलेला आणि छेद 5 असणारा अपूर्णांक मिळवा.

$$\frac{6}{15}, \frac{10}{25}, \frac{12}{30}, \frac{6}{10}, \frac{21}{35}$$

4. खाली दिलेल्या अपूर्णाकांमधून सममूल्य अपूर्णाकांच्या जोड्या शोधा.

$$\frac{2}{3}, \frac{5}{7}, \frac{5}{11}, \frac{7}{9}, \frac{14}{18}, \frac{15}{33}, \frac{18}{27}, \frac{10}{14}$$

5. खालील अपूर्णाकांशी सममूल्य असे प्रत्येकी दोन सममूल्य अपूर्णांक तयार करा.

$$\frac{7}{9}, \frac{4}{5}, \frac{3}{11}$$

□ समच्छेद व भिन्नछेद अपूर्णांक

ज्या अपूर्णाकांचे छेद समान असतात त्या अपूर्णाकांना 'समच्छेद अपूर्णांक' म्हणतात. जसे,  $\frac{1}{7}, \frac{4}{7}, \frac{6}{7}$ .

ज्या अपूर्णाकांचे छेद भिन्न असतात, त्या अपूर्णाकांना 'भिन्नछेद अपूर्णांक' म्हणतात. जसे,  $\frac{1}{3}, \frac{4}{8}, \frac{9}{11}$

□ भिन्नछेद अपूर्णाकांचे समच्छेद अपूर्णाकांत रूपांतर करणे

उदा. (1)  $\frac{5}{6}, \frac{7}{9}$  या अपूर्णाकांचे छेद समान करा, म्हणजे त्यांचे समच्छेद अपूर्णाकांत रूपांतर करा.

येथे 6 व 9 या दोन्ही संख्यांच्या पटीतील संख्या शोधायला हवी.

6 च्या पटीतील संख्या : 6, 12, 18, 24, 30, 36, .....

## 5. Fractions

## + Understand the following fractions.

**Example (2)** Find a fraction equivalent to  $\frac{15}{40}$  but with denominator 8.

$$\frac{15}{40} = \frac{\square}{8}. \text{ We must find the number for the box.}$$

40 divided by 5 is 8.

So, we will get the number for the box by dividing 15 by 5.  $15 \div 5 = 3$ .

$$\text{Therefore, } \frac{15}{40} = \frac{\boxed{3}}{8}$$

Thus, the fraction  $\frac{3}{8}$  is equivalent to the fraction  $\frac{15}{40}$ .

## Problem Set 17

1. Write the proper number in the box.

$$(1) \frac{1}{2} = \frac{\square}{20}$$

$$(2) \frac{3}{4} = \frac{15}{\square}$$

$$(3) \frac{9}{11} = \frac{18}{\square}$$

$$(4) \frac{10}{40} = \frac{\square}{8}$$

$$(5) \frac{14}{26} = \frac{\square}{13}$$

$$(6) \frac{\square}{3} = \frac{4}{6}$$

$$(7) \frac{1}{\square} = \frac{4}{20}$$

$$(8) \frac{\square}{5} = \frac{10}{25}$$

2. Find an equivalent fraction with denominator 18, for each of the following fractions.

$$\frac{1}{2}, \frac{2}{3}, \frac{4}{6}, \frac{2}{9}, \frac{7}{9}, \frac{5}{3}$$

3. Find an equivalent fraction with denominator 5, for each of the following fractions.

$$\frac{6}{15}, \frac{10}{25}, \frac{12}{30}, \frac{6}{10}, \frac{21}{35}$$

4. From the fractions given below, pair off the equivalent fractions.

$$\frac{2}{3}, \frac{5}{7}, \frac{5}{11}, \frac{7}{9}, \frac{14}{18}, \frac{15}{33}, \frac{18}{27}, \frac{10}{14}$$

5. Find two equivalent fractions for each of the following fractions.

$$\frac{7}{9}, \frac{4}{5}, \frac{3}{11}$$

## □ Like fractions and unlike fractions

Fractions such as  $\frac{1}{7}, \frac{4}{7}, \frac{6}{7}$  whose denominators are equal, are called 'like fractions'.

Fractions such as  $\frac{1}{3}, \frac{4}{8}, \frac{9}{11}$  which have different denominators are called 'unlike fractions'.

## □ Converting unlike fractions into like fractions

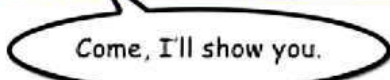
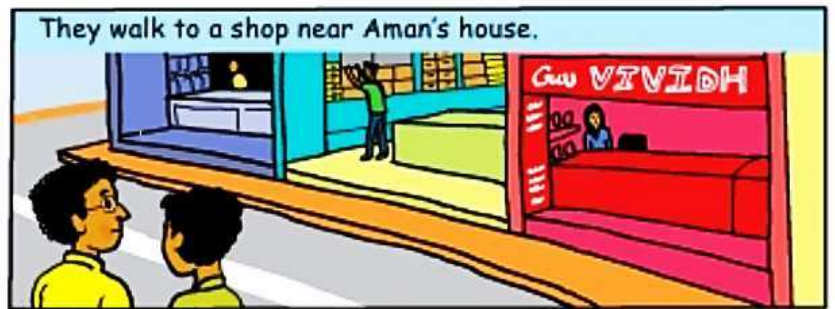
**Example (1)** Convert  $\frac{5}{6}$  and  $\frac{7}{9}$  into like fractions.

Here, we must find a common multiple for the numbers 6 and 9.

Multiples of 6 : 6, 12, 18, 24, 30, 36, .....

listen and understand.

Revision



वाचा व समजून घ्या.

माहीत आहे का तुम्हांला ?



- जातिभेद, स्त्री-पुरुष विषमता आणि स्त्री-शिक्षणाचा अभाव हे आपल्या समाजातील प्रमुख अडथळे होते. ते दूर करण्याचा प्रयत्न महात्मा जोतीराव फुले, राजर्षी शाहूमहाराज, डॉ. बाबासाहेब आंबेडकर यांनी केला. स्त्रियांच्या शिक्षणासाठी सावित्रीबाई फुले यांना मोठाच संघर्ष करावा लागला. त्यांच्या सहकारी फातिमा शेख यांनी त्यांना मोलाची साथ दिली. महर्षी धोंडो केशव कर्वे यांनी स्त्री-शिक्षणासाठी मोठे कार्य केले. या सर्व

## ६. नियम सर्वांसाठी

टेस्ट  
मोडवा

समाजसुधारकांचे कार्य आपल्या समाजात चांगले बदल घडवून आणण्यास कारणीभूत ठरले.

आपण काय शिकलो ?



- माणसांसाठी असणाऱ्या नियमांमध्ये बदल होतात.
- पूर्वीच्या काळी नियम हे धार्मिक परंपरा व सामाजिक रूढींच्या स्वरूपात होते.
- अनिष्ट व अमानुष रूढी आणि परंपरांच्या विरोधात कायदे केले जातात.

## स्वाध्याय

१. रिकाम्या जागी योग्य शब्द लिहा.

- (अ) आपले सामाजिक जीवन .....  
आधारे चालते.
- (आ) स्वतंत्र भारताच्या संविधानाने .....  
प्रथा नष्ट केली.
- (इ) चुकीच्या रूढी-परंपरांमुळे समाजातील  
काही लोकांच्या वाट्याला .....  
येते.

२. पुढील प्रश्नांची एका वाक्यात उत्तरे लिहा.

- (अ) नियम का तयार करावे लागतात ?
- (आ) आपल्या सामाजिक जीवनात कोणती मूल्ये  
प्राचीन काळापासून आहेत ?
- (इ) आपल्या सामाजिक जीवनातील मोठ्या  
अडचणी कोणत्या ?

३. पुढील प्रश्नांची थोडक्यात उत्तरे लिहा.

- (अ) कोणत्या अनिष्ट प्रथा कायद्याने बंद  
केल्या ?
- (आ) पर्यावरणाच्या रक्षणासाठी नियम का करावे  
लागतात ?

### उपक्रम

शाळेत खालील प्रसंगी तुम्ही कोणते नियम  
पाळता त्यांची यादी करा.

- (१) परिपाठाच्या वेळी.
- (२) मध्यान्ह भोजनाच्या वेळी.
- (३) क्रीडांगणावर.
- (४) शाळेच्या वाचनालयात.

\* \* \*

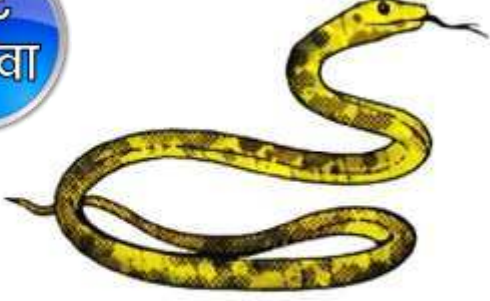


5TPN6R

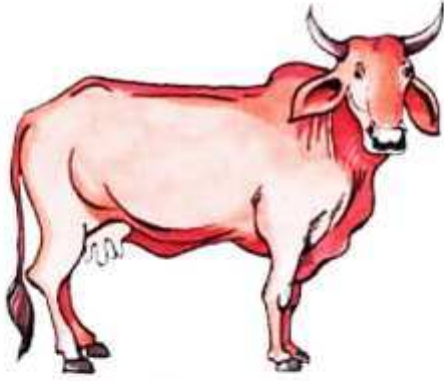
वाचा व समजून घ्या.

- सरपटणारे प्राणी : उदा., साप

टैस्ट  
मोडवा



- सस्तन प्राणी : उदा., गाय



**सस्तन प्राणी** : पृष्ठवंशीय प्राण्यांच्या वर्गातील सर्वांत अधिक उत्क्रांत टप्पा म्हणजे सस्तन प्राणी. पोटात पिल्लाची वाढ पूर्ण झाल्यानंतर आईने त्या पिल्लाला जन्म देणे आणि जन्मानंतर काही काळ तिच्या अंगच्या दुधावर त्याचे पोषण होणे, ही बहुतेक सस्तन प्राण्यांची महत्त्वाची वैशिष्ट्ये आहेत.

त्याला अपवाद आहे बदकचोच्या



बदकचोच्या

## ४. उत्क्रांती

(प्लॅटिपस) या सस्तन प्राण्याचा आणि मुंगीखाऊ (अँटईटर) प्राण्याच्या काही प्रजातींचा. हे प्राणी सस्तन असले तरी अंडी घालतात.



मुंगीखाऊ

### ४.३ मानवसदृश वानर

मानवसदृश वानर म्हणजे मानवाशी साम्य असणारा वानर. यालाच 'एप वानर' म्हणतात. मानवसदृश वानरांच्या प्रजातींचा वावर प्रामुख्याने झाडावरच होता. ज्या प्रजातींचा वावर झाडांवरच होत राहिला, त्यांचे मूळ वानरस्वरूप कायम राहिले. मात्र त्यांच्या काही प्रजातींना गवताळ प्रदेशात झाडांऐवजी जमिनीवर वावरणे भाग पडले. त्या प्रजाती उत्क्रांत होत गेल्या. त्यांच्यापासून क्रमाने उत्क्रांत होत होत मानवाची प्रजाती अस्तित्वात आली. हे प्रथम आफ्रिका खंडात घडले. त्या मानवालाच आपण 'आदिमानव' असे म्हणतो. 'आदि' म्हणजे प्रारंभीचा. पुढील पाठात आपण मानवाच्या उत्क्रांतीची वाटचाल पाहणार आहोत.

- सुनो, समझो और बोलो :



## ११. मित्रता



टेस्ट  
मोडवा

(खेल के मैदान में बातचीत करते हुए बच्चे ।)

अर्नाल्ड : नमस्ते ! मेरा नाम अर्नाल्ड है । मैं छतरी तालाब के सामने रहता हूँ ।

तबस्सुम : मित्रो ! मेरा नाम तबस्सुम है । मैं पाठशाला के समीप रहती हूँ ।

क्षमा : सुनो ! मैं क्षमा हूँ । बाजार के पास रहती हूँ ।

विहंग : नमस्ते ! मैं विहंग, बस स्टैंड के पीछे रहता हूँ ।

अर्नाल्ड : मेरे घर में दादा जी, माता जी, पिता जी और छोटी बहन हैं ।

तबस्सुम : मेरे घर में माता जी, पिता जी और बुआ जी रहती हैं । बुआ जी हमें ज्ञान-विज्ञान की रोचक कहानियाँ सुनाती हैं ।

विहंग : मेरे पिता जी वकील हैं । वे न्यायालय के किस्से सुनाते हैं ।

अर्नाल्ड : मेरी माता जी सरकारी अस्पताल में नर्स हैं । तुम्हारी माता जी क्या करती हैं ?

क्षमा : मेरी माता जी सरपंच हैं । कल मेरी बहन का जन्मदिन है, तुम सब जरूर आना ।

तबस्सुम : हाँ-हाँ, जरूर । मैं तुम्हारी मदद के लिए जरूर आऊँगी ।

विहंग : आज से हम सब अच्छे मित्र हैं ।



**संवाद सुनकर उचित जोड़ियाँ मिलाओ :**

१. छतरी तालाब के सामने रहता हूँ । - तबस्सुम

३. मेरे पिता जी वकील हैं । - क्षमा

२. रोचक कहानियाँ सुनाती हैं । - अर्नाल्ड

४. मेरी माता जी सरपंच हैं । - विहंग

- विद्यार्थियों को सही उच्चारण के साथ संवाद सुनाएँ । उनको एक-दूसरे से प्रश्न पूछने और उत्तर देने के लिए कहें । उन्हें इसी प्रकार अपने पड़ोसी का परिचय देने के लिए प्रोत्साहित करें जिससे उनकी संभाषण क्षमता बढ़ेगी । अपने से बड़ों के लिए आदरसूचक शब्दों ( आप, जी, हैं ) का प्रयोग समझाएँ और अभ्यास करवाएँ । संभाषण और लेखन में आदरसूचक शब्दों के उचित प्रयोग पर ध्यान दें ।



स्वयंमूल्यमापन चाचणी पहा खालील लिंकवर..

पहिली	दुसरी	तिसरी	चौथी	पाचवी	सहावी	सातवी
<a href="#">क्लिक करा</a>	<a href="#">क्लिक करा</a>	<a href="#">क्लिक करा</a>	<a href="#">क्लिक करा</a>	<a href="#">क्लिक करा</a>	<a href="#">क्लिक करा</a>	<a href="#">क्लिक करा</a>

माझा ऑनलाईन अभ्यास - प्रत्येक घटकाच्या टेस्ट सोडवा खालील लिंकवरून

पाचवी मराठी	पाचवी गणित	सेमी गणित	पाचवी इंग्रजी	पाचवी प.अ-1	पाचवी प.अ-2	हिंदी
<a href="#">क्लिक करा</a>	<a href="#">क्लिक करा</a>	<a href="#">क्लिक करा</a>	<a href="#">क्लिक करा</a>	<a href="#">क्लिक करा</a>	<a href="#">क्लिक करा</a>	<a href="#">क्लिक</a>

दररोजच्या माझा अभ्यास pdf तुम्हाला खालील लिंकवर मिळतील.

पहिली	दुसरी	तिसरी	चौथी	पाचवी	सहावी	सातवी
<a href="#">क्लिक करा</a>	<a href="#">क्लिक करा</a>	<a href="#">क्लिक करा</a>	<a href="#">क्लिक करा</a>	<a href="#">क्लिक करा</a>	<a href="#">क्लिक करा</a>	<a href="#">क्लिक करा</a>

इतर इयत्तांच्या ऑनलाईन टेस्ट सोडवा खालील लिंकवरून...

पहिली	दुसरी	तिसरी	चौथी	पाचवी	सहावी	सातवी
<a href="#">क्लिक करा</a>	<a href="#">क्लिक करा</a>	<a href="#">क्लिक करा</a>	<a href="#">क्लिक करा</a>	<a href="#">क्लिक करा</a>	<a href="#">क्लिक करा</a>	<a href="#">क्लिक करा</a>

MiniShala शैक्षणिक ॲप्स खालील लिंकवरून डाऊनलोड करा.

<a href="#">पहिली</a>	<a href="#">दुसरी</a>	<a href="#">तिसरी</a>	<a href="#">चौथी</a>	<a href="#">पाचवी</a>	<a href="#">सहावी</a>	<a href="#">सातवी</a>
		<a href="#">आठवी</a>	<a href="#">नववी</a>	<a href="#">दहावी</a>		

गुरुमाऊली शैक्षणिक ॲप्स - [Click Here](#)