

aiwa®

Japan est1951

PCP-850 PORTABLE CD PLAYER CD/CD-R/RW/MP3

QUICK GUIDE EN

БЪРЗО
РЪКОВОДСТВО BG

RYCHLÝ
PRŮVODCE CS

HURTIG GUIDE DA

KURZANLEITUNG DE

+22

AIWA CO., LTD.
Kita-Ku
TOKYO 115-0045, JAPAN

aiwa®

Japan est1951

AIWA CO., LTD.
Kita-Ku
TOKYO 115-0045,
JAPAN

Follow us! aiwa INDUSTRIES



www.aiwaindustries.com



©AIWA ASIA LTD.
All Rights Reserved.

Printed in P.R.C.

AAIM-PCP850V.1

PCP-850



KEY LOCK
FUNCTION



8H
PLAYTIME
BATTERY



X-HYPER
BASS
QUALITY
SOUND



ANTI-SHOCK
(120 SECONDS)

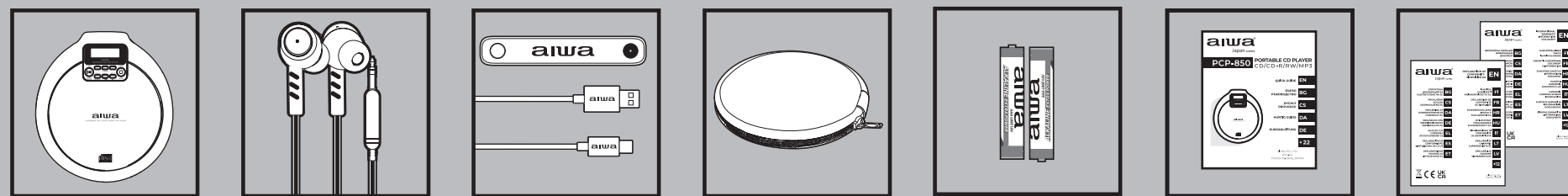


WEIGHT
193 g



REPEAT
& RANDOM
FUNCTIONS

01. WHAT'S IN THE BOX?

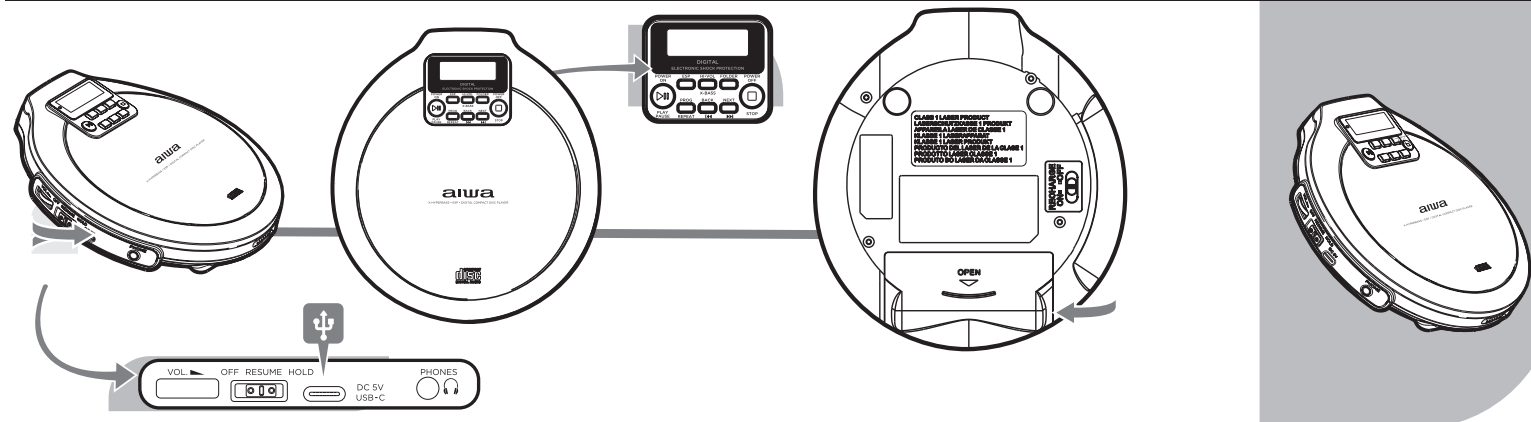


+ aiwa

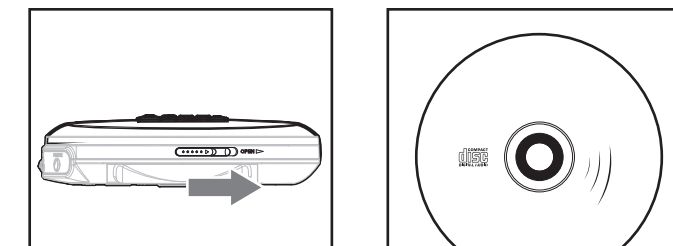


www.aiwaindustries.com

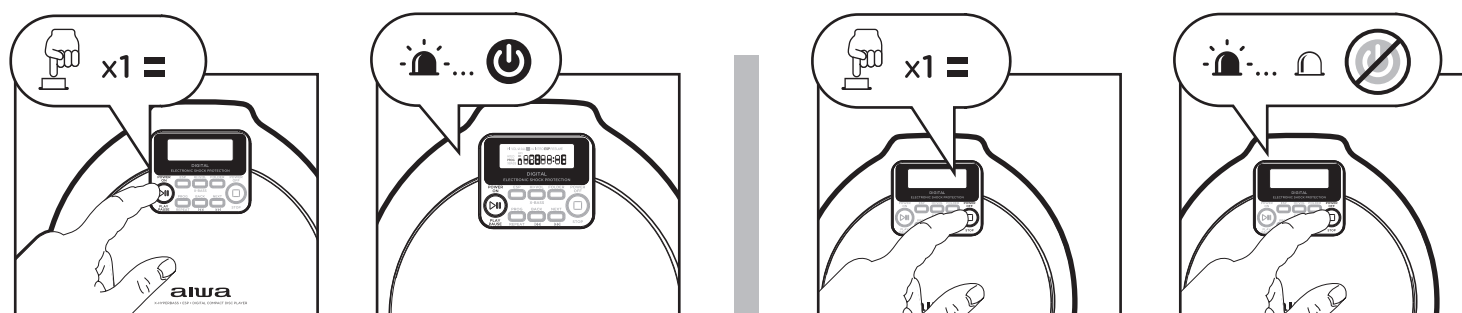
02. OVERALL VIEW



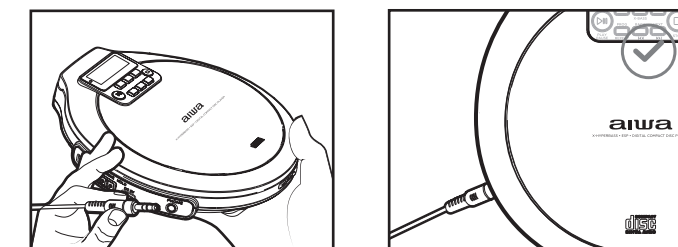
03. INSERTING A DISC



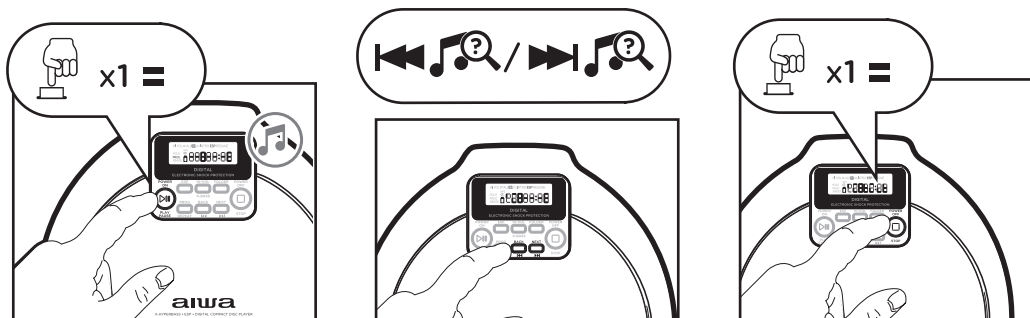
04. TURN ON / TURN OFF



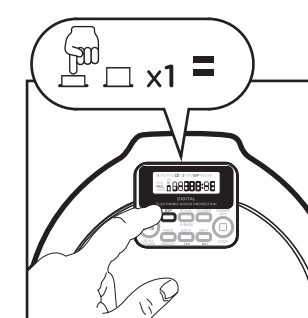
05. EARPHONES CONNECTION



06. CD PLAYBACK

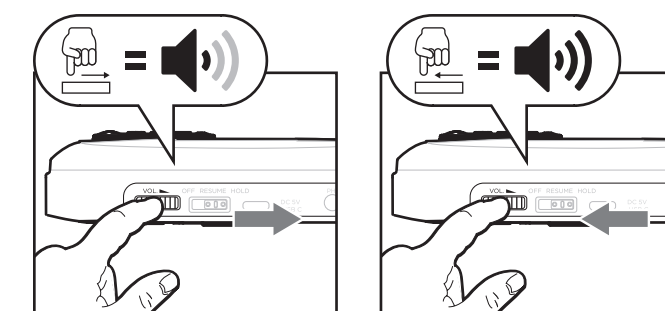


07. ESP MODE*

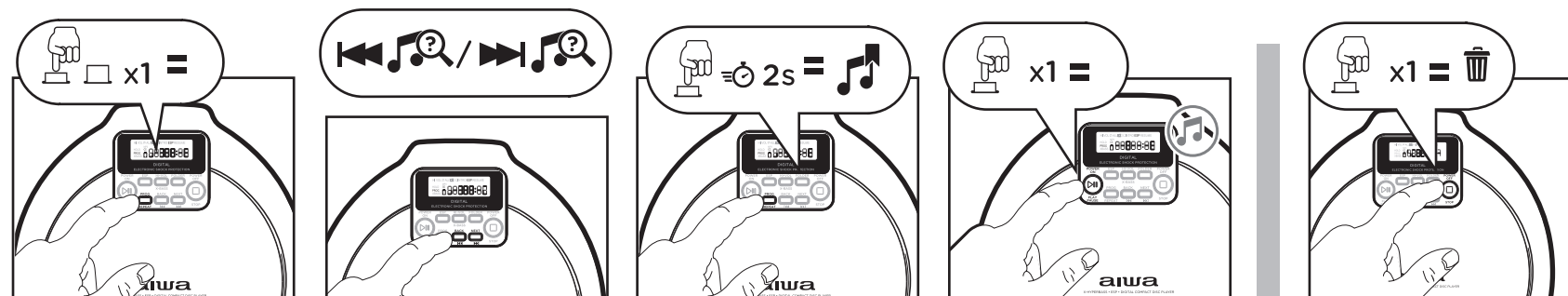


*It is enabled by default, you can disable it in CD-Audio mode to save battery consumption.

09. VOLUME ADJUSTMENT

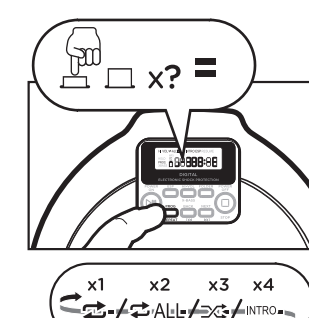


08. CREATING YOUR OWN PLAYLIST / DELETING THE PLAYLIST



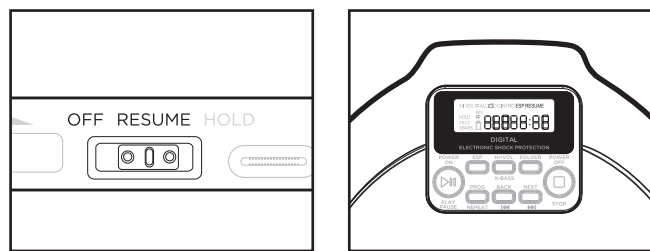
*WHILE PLAYBACK IS STOPPED

10. PLAYING MODE

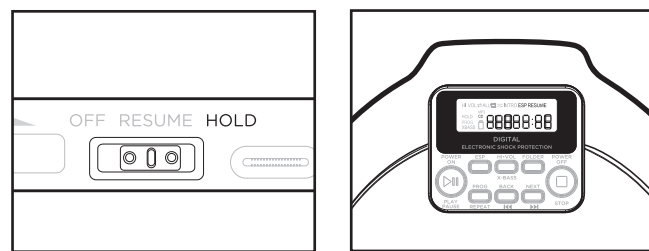


*DURING PLAYBACK

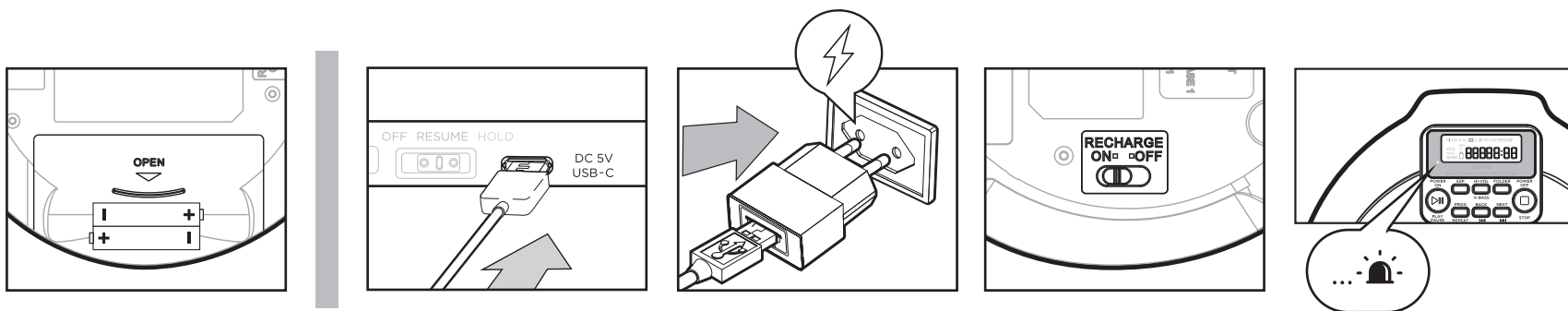
11. RESUME MODE



12. HOLD MODE LOCK ALL BUTTONS



13. RECHARGEABLE BATTERIES



BG-01. Какво има в кутията? **02.** Общ изглед. **03.** SVNC вирим на плоча. **04.** Включване / изключване на захранването. **05.** Слушалка. **06.** Възпроизвеждане на компактдиск. **07.** Удароустойчив режим **0.** * Той е активиран по подразбиране, можете да го деактивирате в режим **0-0**, за да спестите живота на батерията. **08.** Звук. **09.** Създайте свой собствен плейлист / изчистете плейлиста. **10.** Възпроизвеждане. **11.** Режим на възобновяване. **12.** Готовност. **13.** Батерия.

CS-01. Co je v té krabici? **02.** Celkový pohľad. **03.** Hraju desku. **04.** Zapnout / vypnout. **05.** Připojení sluchátek. **06.** Reprodukce CD. **07.** Režim ESP proti šoku. * Ve výchozím nastavení je aktivován, můžete jej deaktivovat v režimu CD-Audio, abyste ušetřili spotřebu baterie. **08.** Hlasitost. **09.** Vytvořte si vlastní seznam skladeb / vyčistěte seznam skladeb. **10.** Přehrávání. **11.** Režim restartu. **12.** Režim. **13.** Akumulátor.

DA-01. Hvad er der i kassen? **02.** Generel visning. **03.** Spiller en plade. **04.** Tænd / sluk. **05.** Hovedtelefonforbindelse. **06.** Reproduktion af CD 'en. **07.** ESP anti-Shock-tilstand. * Den er aktiveret som standard, du kan deaktivere den i CD-Audio-tilstand for at spare batteriforbrug. **08.** Volumen justering. **09.** Opret din egen afspilningsliste / Ryd op i afspilningslisten. **10.** Afspilningstilstand. **11.** Genstart tilstand. **12.** Standbytilstand. **13.** Genopladeligt batteri.

DE-01. Was ist in der Box? **02.** Allgemeine Ansicht. **03.** Eine Platte abspielen. **04.** Ein- / ausschalten. **05.** Kopfhöreranschluss. **06.** Reproduktion der CD. **07.** ESP Anti-Schock-Modus. * Es ist standardmäßig aktiviert, Sie können es im CD-Audio-Modus deaktivieren, um den Batterieverbrauch zu senken. **08.** Lautstärkeregelung. **09.** Erstellen Sie Ihre eigene Wiedergabeliste / bereinigen Sie die Wiedergabeliste. **10.** Wiedergabemodus. **11.** Neustart-Modus. **12.** Ausgangsanzeige. **13.** Akku.

EL-01. Τι είναι στο κουτί; **02.** Γενική άποψη. **03.** Παίζοντας ένα δίσκο. **04.** Ενεργοποίηση / απενεργοποίηση. **05.** Σύνδεση ακουστικών. **06.** Αναπαραγωγή του CD. **07.** Λειτουργία αντι-σοκ ESP. * Ενεργοποιείται από προεπιλογή, μπορείτε να SL-το απενεργοποιήσετε σε λειτουργία CD-Audio για εξοικονόμηση κατανάλωσης μπαταρίας. **08.** Ρύθμιση έντασης. **09.** Δημιουργήστε τη δική σας λίστα αναπαραγωγής / καθαρίστε τη λίστα αναπαραγωγής. **10.** Λειτουργία αναπαραγωγής. **11.** Λειτουργία επανεκκίνησης. **12.** Αναμονή. **13.** Κεταρία.

ES-01. ¿Qué hay en la caja? **02.** Vista general. **03.** Tocando un disco. **04.** Encender / apagar. **05.** Conexión de auriculares. **06.** Reproducción del CD. **07.** Modo ESP Anti-Shock. *Esta activado por defecto, puede desactivarlo en modo CD-Audio para ahorrar consumo de batería. **08.** Ajuste de volumen. **09.** Crear tu propia lista de reproducción / limpiar la lista de reproducción. **10.** Modo de reproducción. **11.** Modo de reanudación. **12.** Modo de espera. **13.** Batería recargable.

ET-01. Mis karbis on? **02.** Üldvaade. **03.** Mängib rekord. **04.** Lülitage sisse / välja. **05.** Kõrvaklappide ühendus. **06.** CD paljundamine. **07.** ESP Anti-Shock režiim. * See on vaikimisi aktiveeritud, aku tarbimise säästmiseks saate selle CD-Audio režiimis välja lülitada. **08.** Helitugevuse. **09.** Looge oma esitusloend / puhastage esitusloend. **10.** Taasesitusrežiim. **11.** Taaskäivitav režiim. **12.** Ooterežiim. **13.** Laetav aku.

FI-01. Mitä laatikossa on? **02.** Yleiskuva. **03.** Soitan levyä. **04.** Päälle / pois. **05.** Kuulokeliitäntä. **06.** CD-levyn jäljentäminen. **07.** ESP Anti-Shock Mode. * Se on aktivoitu oletuksena, voit deaktivoida sen CD-Audio-tilassa säästää akun kulutusta. **08.** Äänenvoimakkuuden säätö. **09.** Luo oma soittolista / Siivoa soittolista. **10.** Toistotila. **11.** Uudelleenkäynnistystila. **12.** Valmiustila. **13.** Akku.

FR-01. Qu'y a-t-il dans la boîte? **02.** Vue générale. **03.** Jouer un disque. **04.** Allumer / éteindre. **05.** Connexion casque. **06.** Reproduction du CD. **07.** Mode Anti-choc ESP. * Il est activé par défaut,

vous pouvez le désactiver en mode CD-Audio pour économiser la consommation de la batterie. **08.** Réglage du volume. **09.** Créez votre propre liste de lecture / nettoyez la liste de lecture. **10.** Mode de lecture. **11.** Mode de redémarrage. **12.** Mode veille. **13.** Batterie rechargeable.

HR-01. Što je u kutiji? **02.** Opći prikaz. **03.** Sviramo na ploči. **04.** Uključivanje / isključivanje napajanja. **05.** Spajanje slušalica. **06.** Reprodukcijski CD-a. **07.** Način rada otporan na udarce. * Omogućeno je prema zadanim postavkama, možete ga onemogućiti u načinu rada MP kako biste uštedjeli bateriju. **08.** Kontrola glasnoće. **09.** Izradite vlastiti popis za reprodukciju / očistite popis za reprodukciju. **10.** Način reprodukcije. **11.** Način nastavka. **12.** Stanje pripravnosti. **13.** Punjiva baterija.

HU-01. Mi van a dobozban? **02.** Általános nézet. **03.** Lemez lejátszása. **04.** Kapszolja be / ki. **05.** Fejhallgató csatlakozás. **06.** A CD sokszorosítása. **07.** ESP Anti-Shock mód. * Alapértelmezés szerint aktiválva van, deaktiválhatja CD-Audio módban az akkumulátor fogyasztásának megakarítása érdekében. **08.** Hangerő beállítása. **09.** Készítse el saját lejátszási listáját / tisztítsa meg a lejátszási listát. **10.** Lejátszási mód. **11.** Újraindítás mód. **12.** Készenléti mód. **13.** Újratölthető akkumulátor.

IT-01. Cosa c'è nella scatola? **02.** Vista generale. **03.** Suonare un disco. **04.** Accendere / spegnere. **05.** Connessione cuffie. **06.** Riproduzione del CD. **07.** ESP Modalità anti-shock. * È attivato per impostazione predefinita, è possibile disattivarlo in modalità CD-Audio per risparmiare il consumo della batteria. **08.** Regolazione del volume. **09.** Crea la tua playlist / pulisci la playlist. **10.** Modalità di riproduzione. **11.** Riavvia la modalità. **12.** Modalità standby. **13.** Batteria ricaricabile.

LT-01. Kas yra dėžutėje? **02.** Bendras vaizdas. **03.** Žaisti įrašą. **04.** Įjungti / išjungti. **05.** Ausinių jungtis. **06.** Kompaktinio disko reprodukcija.

07. ESP anti-šoko režimas. * Jis įjungiamas pagal numatytuosius nustatymus, galite jį išjungti CD-Audio režimu, kad sutaupytumėte akumuliatoriaus šoną. **08.** Garsumo reguliavimas. **09.** Sukurkite savo grojaraštį / išvalykite grojaraštį. **10.** Atkūrimo režimas. **11.** Iš naujo paleiskite režimą. **12.** Budėjimo režimas. **13.** Akumuliatorius.

LV-01. Kas ir kastē? **02.** Vispārējs skats. **03.** Ieraksta atskaņošana. **04.** Ieslēgt / izslēgt. **05.** Austiņu savienojums. **06.** Kompaktdiska reproducēšana. **07.** ESP Anti-šoka režīms. * Tas ir aktivizēts pēc noklusējuma, to var deaktivizēt CD-Audio režīmā, lai ietaupītu akumulatora patēriņu. **08.** Skaļuma regulēšana. **09.** Izveidojiet savu atskaņošanas sarakstu / iztīriet atskaņošanas sarakstu. **10.** Atskaņošanas režīms. **11.** Restartējiet režīmu. **12.** Gaidīšanas režīms. **13.** Akumulators.

MT-01. X'hemm fil-kaxxa? **02.** Veduta generali. **03.** Daqq ta'rekord. **04.** Ixgħel / itfi. **05.** Konnessjoni tal-Headphone. **06.** Riproduzzjoni tas-CD. **07.** MOD KONTRA X-xokk ESP. * Huwa attivawt awtomatikament, tista'tiddiżattivah FIL-Mod CD-Awdjo biex tiffiranka l-konsum tal-batterija. **08.** Aġġustament tal-volum. **09.** Oħloq il-lista tal-logħob tiegħek stress / naddaf il-lista tal-logħob. **10.** Mod ta'daqq. **11.** Eriġa l-mod. **12.** Modalità Standby. **13.** Batterija rikarikabbli.

NL-01. Wat zit er in de doos? **02.** Algemene mening. **03.** Een plaat Afspelen. **04.** Zet aan / uit. **05.** Hoofdtelefoonaansluiting. **06.** Reproductie van de CD. **07.** ESP Anti-Shock modus. * Het is standaard geactiveerd, u kunt het deactiveren in de CD-Audio-modus om het batterijverbruik te besparen. **08.** Volumeregeling. **09.** Maak je eigen afspeellijst / maak de afspeellijst schoon. **10.** Afspeelmodus. **11.** Herstartmodus. **12.** Standby. **13.** Oplaadbare batterij.

NO-01. Hva er i esken? **02.** Generell visning. **03.** Spille av en plate. **04.** Slå på / av. **05.** Tilkobling av hodetelefoner. **06.** Reproduksjon AV CD-EN. **07.** ESP Anti-Sjokk Modus. * Den er aktivert som standard, du kan deaktivere DEN i CD-Audio-modus for å spare batteriforbruk. **08.** Volumjustering. **09.** Lag din egen spilleliste / rydd opp i spillelisten. **10.** Avspillingsmodus. **11.** Start modus på nytt. **12.** Ventemodus. **13.** Akkumulator.

PL-01. Co jest w pudełku? **02.** Widok ogólny. **03.** Gramy na płycie. **04.** Włączanie / wyłączenie zasilania. **05.** Podłączenie słuchawek. **06.** Odtwarzanie płyty CD. **07.** Tryb odporny na wstrząsy ESP. * Jest domyślnie włączony, możesz go wyłączyć w trybie CD-Audio, aby oszczędzać baterię. **08.** Regulacja głośności. **09.** Utwórz własną listę odtwarzania / Wyczyść listę odtwarzania. **10.** Tryb odtwarzania. **11.** Tryb wznowienia. **12.** Tryb gotowości. **13.** Akumulator.

PT-01. Qué o que está na caixa? **02.** Visão geral. **03.** Tocando um disco. **04.** Ligar / desligar. **05.** Conexão de fone de ouvido. **06.** Reprodução do CD. **07.** Modo ESP Anti-Choque. * Está ativado por padrão, você pode desativá-lo no modo CD-Audio para economizar o consumo de bateria. **08.** Ajuste do volume. **09.** Cria sua própria lista de reprodução / limpar a lista de reprodução. **10.** Modo de reprodução. **11.** Modo de retomada. **12.** Modo de espera. **13.** Bateria recarregável.

RO-01. Ce e în cutie? **02.** Vedere generală. **03.** Redarea unui disc. **04.** Porniți / opriți.

05. Conexiune pentru căști. **06.** Reproducerea CD-ului. **07.** Modul anti-șoc ESP. * Este activat în mod implicit, îl puteți dezactiva în modul CD-Audio pentru a economisi consumul bateriei. **08.** Reglarea volumului. **09.** Creați-vă propria listă de redare / curățați lista de redare. **10.** Modul de redare. **11.** Reporniți modul. **12.** Modul de așteptare. **13.** Baterie reincărcabilă.

RU-01. Что в коробке? **02.** Общий вид. **03.** Играем на пластинке. **04.** Включение / выключение питания. **05.** Подключение наушников. **06.** Воспроизведение компакт-диска. **07.** Противударный режим ESP. * Он включен по умолчанию, вы можете отключить его в режиме CD-Audio, чтобы сэкономить заряд батареи. **08.** Регулировка громкости. **09.** Создайте свой собственный плейлист / очистите плейлист. **10.** Режим воспроизведения. **11.** Режим возобновления. **12.** Режим ожидания. **13.** Аккумуляторная батарея.

SK-01. Čo je v krabici? **02.** Celkový pohľad. **03.** Prehrávanie záznamu. **04.** Zapnúť / vypnúť. **05.** Pripojenie slúchadiel. **06.** Reprodukcia CD. **07.** Režim ESP Anti-Shock. * Je predvolene aktivovaný, môžete ho deaktivovať v režime CD-Audio, aby ste ušetrili spotrebu batérie. **08.** Nastavenie hlasitosti. **09.** Vytvorte si vlastný zoznam skladiieb / vyčistite zoznam skladiieb. **10.** Režim prehrávania. **11.** Režim reštartu. **12.** Pohotovostný režim. **13.** Nabíjateľná batéria.

SL-01. Kaj je v škatli? **02.** Splošni pogled. **03.** Predvajanje plošče. **04.** Vklonite / izklonite. **05.** Povezava za slušalke. **06.** Reprodukcijski CD-ja. **07.** ESP način proti šoku. * Privzeto je aktiviran, lahko ga deaktivirate v načinu CD-Audio, da prihranite porabo baterije. **08.** Nastavitev glasnosti. **09.** Ustvarite svoj seznam predvajanja / očistite seznam predvajanja. **10.** Način predvajanja. **11.** Način ponovnega zagona. **12.** Stanje pripravljenosti. **13.** Polnilna baterija.

SR-01. Šta je u kutiji? **02.** Opšti izgled. **03.** Igramo na ploči. **04.** Uključivanje / isključivanje napajanja. **05.** Povezivanje slušalica. **06.** Reprodukcijski CD-a. **07.** ESP režim protiv udara. * Podrazumevano je omogućeno, možete ga isključiti u režimu CD-Audio da biste uštedeli bateriju. **08.** Kontrola jačine zvuka. **09.** Napravite sopstvenu plejlistu / očistite plejlistu. **10.** Režim reprodukcije. **11.** Režim nastavka. **12.** Staње pripravnosti. **13.** Punjiva baterija.

SV-01. Vad finns i lådan? **02.** Allmän vy. **03.** Spelar en skiva. **04.** Slå på / av. **05.** Anslutning till hörlurar. **06.** Reproduktion av CD: n. **07.** ESP anti-chock-läge. * Den är aktiverad som standard, Du kan inaktivera den i CD-ljudläge för att spara batteriförbrukning. **08.** Volymjustering. **09.** Skapa din egen spellista / städa upp spellistan. **10.** Visningsläge. **11.** Starta om läget. **12.** Vänteläge. **13.** Batteri.

TR-01. Kutuda ne var? **02.** Genel görünüm. **03.** Plak çalıyor. **04.** Aç / kapat. **05.** Kulaklık bağlantısı. **06.** CD'nin çoğaltılması. **07.** ESP Anti-Şok Modu. * Varsayılan olarak etkinleştirilir, pil tüketiminden tasarruf etmek için CD-Audio modunda devre dışı bırakabilirsiniz. **08.** Ses ayarı. **09.** Kendi çalma listenizi oluşturun / çalma listesini temizleyin. **10.** Oynatma modu. **11.** Yeniden başlatma modu. **12.** Bekleme modu. **13.** Şarj edilebilir pil.