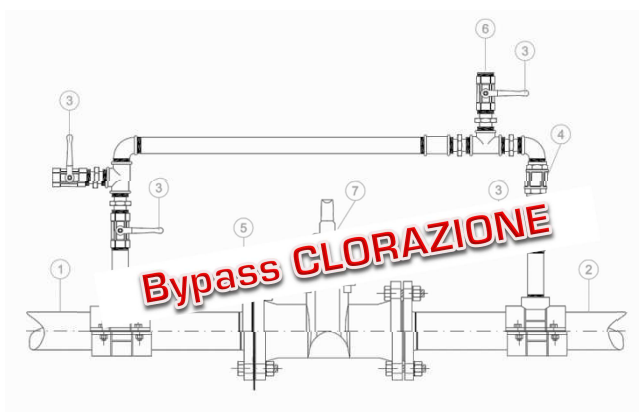


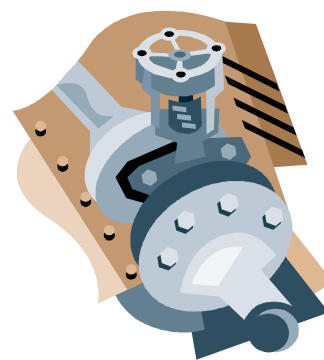
OPERE DI URBANIZZAZIONE

REALIZZAZIONE DELLE RETI E/O IMPIANTI DI DISTRIBUZIONE IDRICA E FOGNARIA



SERVIZIO TECNICO

Ing. Umberto Anti – DIRETTORE TECNICO



PRESCRIZIONI PER LA VERIFICA DELLE NUOVE RETI IDRICHE

PRESCRIZIONI PER LA VERIFICA DELLE NUOVE RETI IDRICHE

Prima della presa in carico delle nuove reti idriche ACQUE VERONESI esige vengano effettuate alcuni interventi e prove specifici. In ordine cronologico:



prova di tenuta idraulica



collegamento tra la rete di progetto e la rete esistente



igienizzazione (sanificazione delle condotte)



prelievo ed analisi del campione



messa in esercizio della rete



Tali operazioni (eccetto la prova di tenuta¹) saranno contabilizzate da Acque Veronesi solamente su specifica richiesta della Parte Lottizzante che utilizzerà l'apposito modulo “[Modulo Richiesta Preventivo Nuove Urbanizzazioni](http://www.acqueveronesi.it/opere-diurbanizzazione-e-lottizzazioni.asp)” reperibile anche in rete al link: <http://www.acqueveronesi.it/opere-diurbanizzazione-e-lottizzazioni.asp>.

Una volta ricevuta la richiesta di preventivo, il Responsabile Lavori (RLA) di Acque Veronesi effettuerà un sopralluogo per prendere visione dei luoghi e delle opere al fine di verificare la corrispondenza dei lavori realizzati ai disegni di progetto. In seguito redigerà e trasmetterà alla Parte Lottizzante il preventivo delle operazioni succitate.



A tale proposito si raccomanda alla Parte Lottizzante che le **opere acquedottistiche realizzate siano conformi al parere ed alle tavole approvate** precedentemente da Acque Veronesi (comprese tutte le varianti in corso d'opera).

¹ La prova di tenuta non viene contabilizzata perché, di fatto, viene effettuata a cura ed onere della Ditta Esecutrice delle opere idriche sotto il controllo di personale tecnico di Acque Veronesi (solitamente il RLA).



Si ricorda che - **solamente a preventivo pagato** - il Responsabile Lavori di Acque Veronesi contatterà la Parte Lottizzante per concordare la prova di tenuta e le susseguenti operazioni.

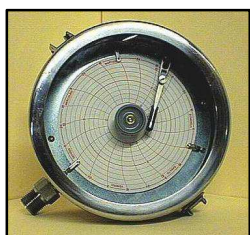


Si ricorda che **le prove si svolgeranno non prima di 30 giorni dal pagamento del preventivo.**



ACQUE VERONESI, a verifiche ultimate positivamente, rilascerà un **verbale di verifica tecnico-funzionale** della rete idrica. **Il rilascio di tale verbale è subordinato alla trasmissione, da parte della Ditta lottizzante, degli elaborati AS BUILT (in formato shape-file) su CD o DVD.**

CHI FA CHE COSA?



LA PROVA DI TENUTA IDRAULICA – a cura ed onere della Parte Lottizzante con la supervisione del Responsabile Lavori di Acque Veronesi (**operazione non contabilizzata nel preventivo**).

In base al Decreto Ministeriale LL.PP. del 12 dicembre 1985 “*Norme tecniche per le tubazioni*” tutte le condotte devono essere sottoposte a prova di tenuta idraulica allo scopo di verificare l’assenza di perdite. La prova viene condotta ad aria seguendo le indicazioni contenute nel succitato decreto.



Si ricorda alla Parte Lottizzante di concordare con l’RLA di Acque Veronesi la giornata per l’effettuazione della prova. Inoltre la Ditta esecutrice delle opere dovrà fornire tutte le attrezzature per il compimento delle prove, compreso il manografo (registratore di pressione). Il disco di registrazione dovrà essere preventivamente siglato sia dalla Ditta esecutrice, sia dal RLA (o da personale tecnico di Acque Veronesi).

COLLEGAMENTO TRA LA RETE DI PROGETTO E QUELLA ESISTENTE – a cura di personale tecnico di Acque Veronesi e onere della Parte Lottizzante (**operazione contabilizzata nel preventivo**).

Data la specificità di questa lavorazione, i lavori di collegamento vengono necessariamente eseguiti da personale tecnico di Acque Veronesi.

IGIENIZZAZIONE DELLE CONDOTTE - a cura di personale tecnico di Acque Veronesi e onere della Parte Lottizzante (**operazione contabilizzata nel preventivo**).

Le nuove condotte vengono sanificate attraverso l’immissione di ipoclorito di sodio ed acqua.

PRELIEVO DEL CAMPIONE – a cura di personale tecnico di Acque Veronesi e onere della Parte Lottizzante (**operazione contabilizzata nel preventivo**).

In seguito all’igienizzazione viene eseguito il lavaggio delle nuove condotte e si preleva un campione da far analizzare al laboratorio di Acque Veronesi.

L’esito di conformità del campione permette di passare alla successiva fase lavori.



MESSA IN ESERCIZIO DELLA RETE – a cura di personale tecnico di Acque Veronesi e onere della Parte Lottizzante (**operazione contabilizzata nel preventivo**).

Attraverso l’apertura delle saracinesche di sezionamento, l’acqua della rete esistente viene fatta fluire nelle nuove condotte.